

Marratxi - Mitte

Interessantes Baugrundstück zum Bau einer Finca mit Pool in Marratxi

VP azonosító: ES263745901



VÉTELÁR: 1.200.000 EUR • SZOBÁK: 7 • FÖLDTERÜLET: 59.300 m²

VP azonosító: ES263745901 - 07141 Marratxi - Mitte

- [Áttekintés](#)
- [Az ingatlan](#)
- [Alaprajzok](#)
- [Az első benyomás](#)
- [Minden a helyszínről](#)
- [További információ / adatok](#)
- [Kapcsolattartó](#)

VP azonosító: ES263745901 - 07141 Marratxi - Mitte

Áttekintés

VP azonosító	ES263745901	Vételár	1.200.000 EUR
Szobák	7	Objektum típusa	Telek
Hálósobák	6		
Fürdoszobák	6		

VP azonosító: ES263745901 - 07141 Marratxi - Mitte

Az ingatlan



VP azonosító: ES263745901 - 07141 Marratxi - Mitte

Az ingatlan



VP azonosító: ES263745901 - 07141 Marratxi - Mitte

Az ingatlan



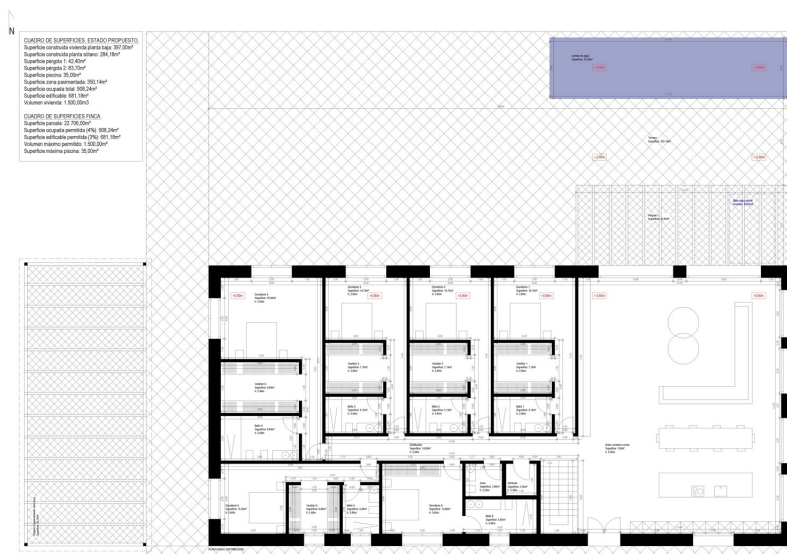
VP azonosító: ES263745901 - 07141 Marratxi - Mitte

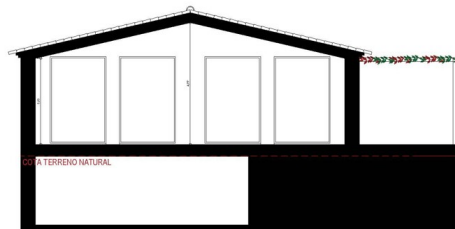
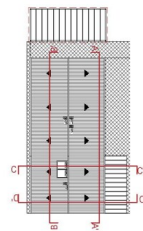
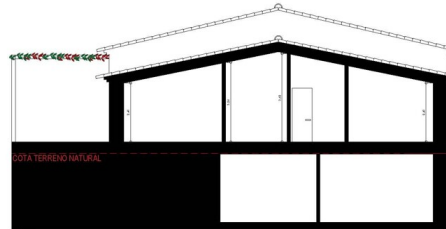
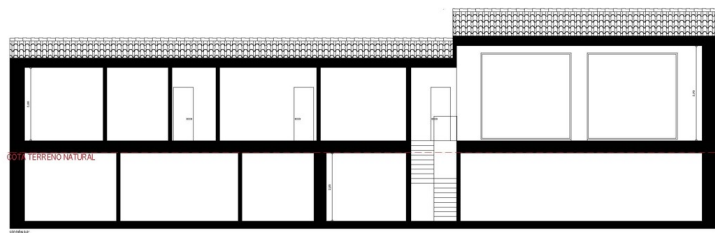
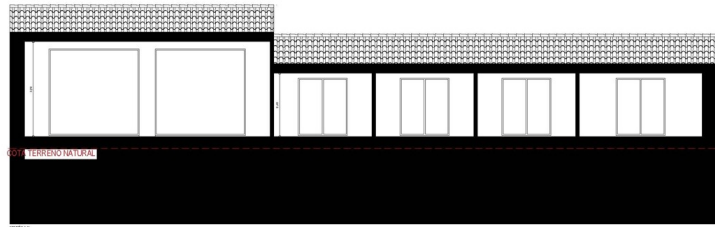
Az ingatlan



VP azonosító: ES263745901 - 07141 Marratxi - Mitte

Alaprajzok

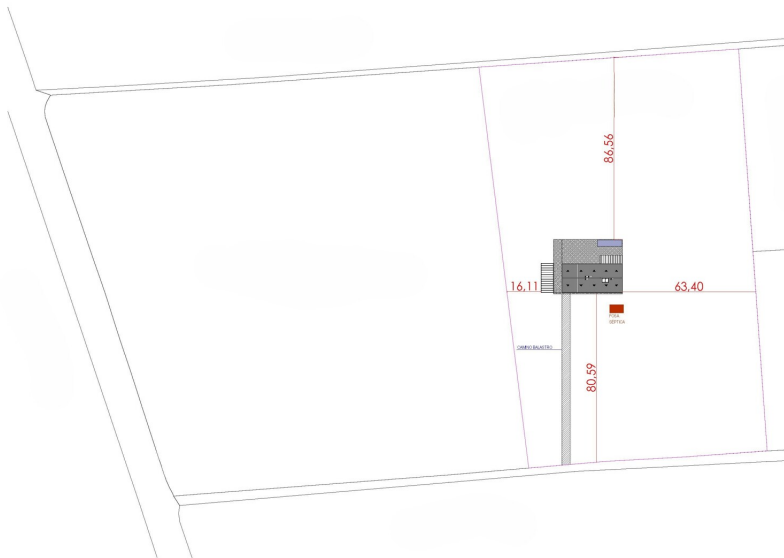
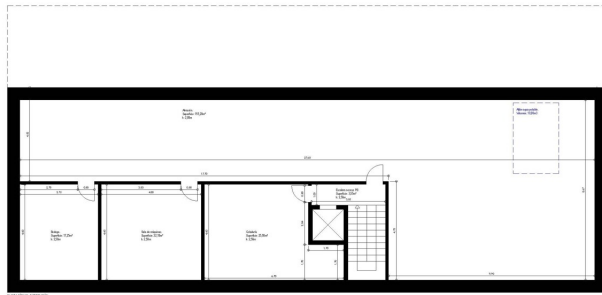


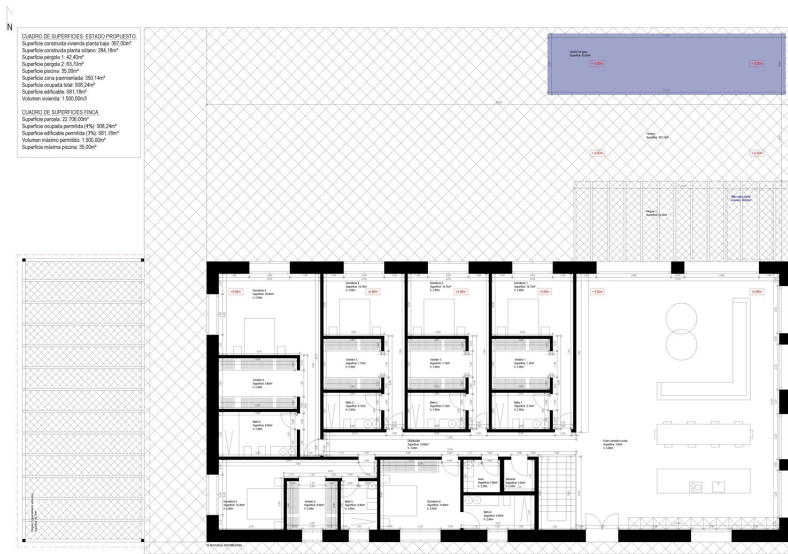


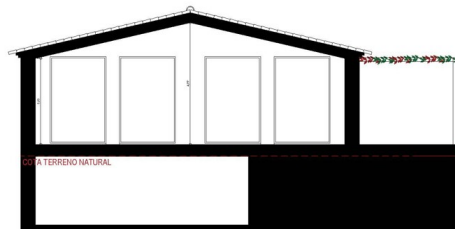
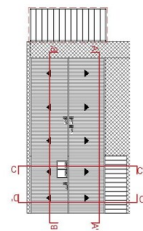
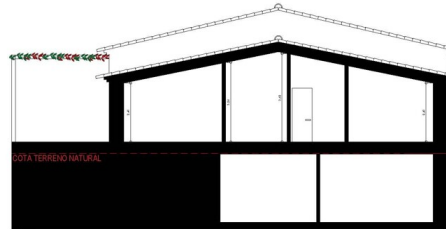
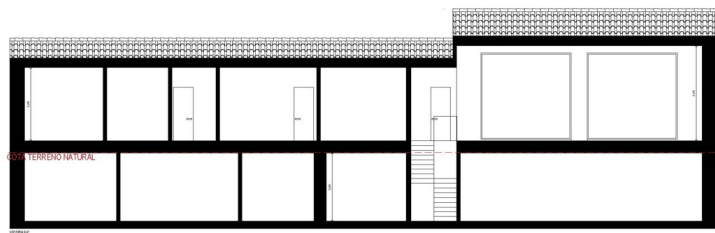
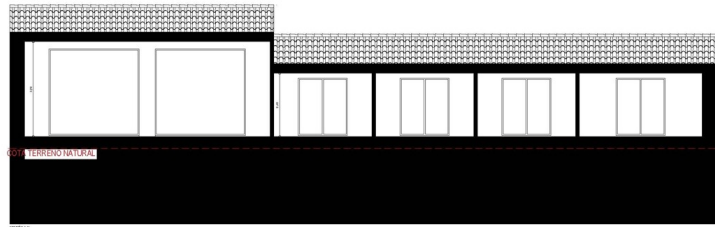


CUADRO DE SUPERFICIES ESTACION MONTAÑITO
 Superficie construida: 284.18m²
 Superficie parcela: 1.42.00m²
 Superficie parcela: 0.82.00m²
 Superficie parcela: 21.00m²
 Superficie zona permeable: 203.18m²
 Superficie cubierta total: 284.18m²
 Superficie edificable: 881.13m²
 Volumen máximo: 1.505.53m³

CUADRO DE SUPERFICIES EN C.A.
 Superficie parcela: 22.716.50m²
 Superficie cubierta parcela: 474.168.24m²
 Superficie edificable parcela: 270.881.13m²
 Volumen máximo parcela: 1.505.53m³
 Superficie máxima parcela: 28.90m²







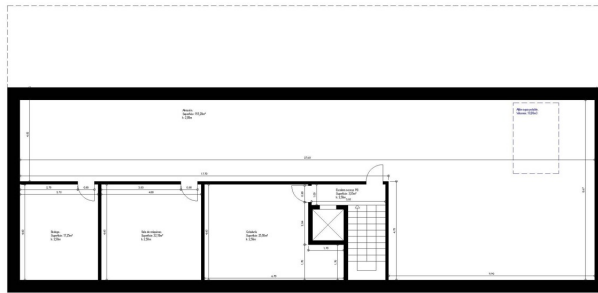
N

CUADRO DE SUPERFICIES ESTACION PROYECTADA

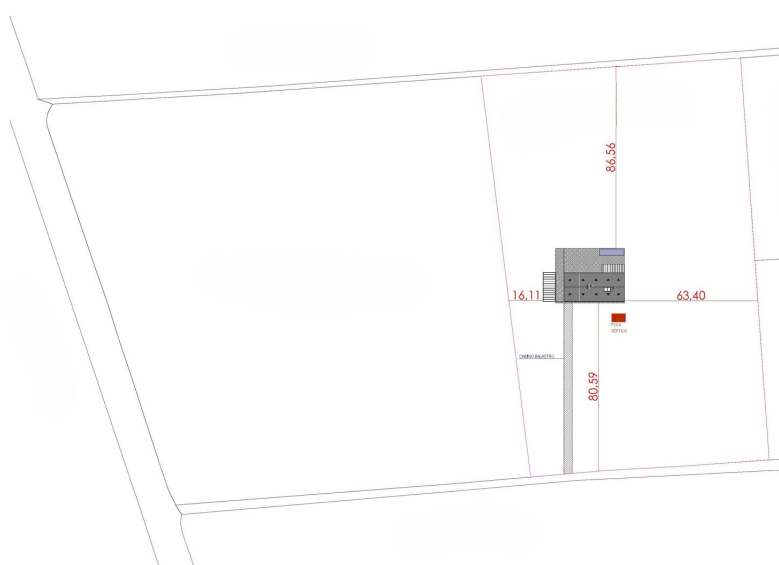
Superficie construida por planta baja	311,39m ²
Superficie construida por planta primera	284,15m ²
Superficie por plaza	1,42m ²
Superficie por garaje	0,82m ²
Superficie por piscina	21,00m ²
Superficie zona perimetralizada	203,14m ²
Superficie cubierta total	820,90m ²
Superficie edificable	881,13m ²
Valor por metro cuadrado	1.000,00m ²

CUADRO DE SUPERFICIES FINCA

Superficie por metro cuadrado	22.776,50m ²
Superficie construida por planta baja	188,24m ²
Superficie edificable por planta baja	270,18m ²
Valor por metro cuadrado	1.000,00m ²
Superficie máxima construida	28,50m ²



N



Ez az alaprajz nem méretarányos. A dokumentumokat a megbízó adta át a részünkre.
Az adatok helyességéért nem vállalunk felelősséget.

VP azonosító: ES263745901 - 07141 Marratxi - Mitte

Az elso benyomás

Dieses außergewöhnliche Grundstück zum Kauf befindet sich in Marratxi, im zentralen Teil der Insel, und vereint ländliche Großzügigkeit mit einer hervorragenden Erreichbarkeit. Mit einer beeindruckenden Grundstücksgröße von ca. 59.300 m² bietet die Liegenschaft viel Raum für individuelle Wohnkonzepte und exklusive Nutzungsmöglichkeiten.

Das Anwesen liegt inmitten einer idyllischen Landschaft aus Mandelbäumen und vermittelt ein ruhiges, privates Ambiente mit viel Natur. Gleichzeitig profitieren Sie von der Nähe zum Outletcenter sowie zur Autobahn, wodurch eine sehr gute Anbindung an die umliegenden Orte und die Hauptstadt gewährleistet ist.

Die vorhandene Bebauung umfasst 6 Schlafzimmer, jeweils mit Bad en suite, sowie 2 Terrassen und ein Pool, die zum Entspannen und Genießen der sonnigen Umgebung einladen. Ein großes Untergeschoss ergänzt das Raumangebot und eröffnet zusätzliche Nutzungsmöglichkeiten.

Diese Immobilie eignet sich ideal für Käufer, die ein weitläufiges Grundstück in bevorzugter Lage suchen und dabei Wert auf Privatsphäre, Naturverbundenheit und eine gute infrastrukturelle Anbindung legen.

VP azonosító: ES263745901 - 07141 Marratxi - Mitte

Minden a helyszínről

Marratxi zählt zu den fünf größten Gemeinden Mallorcas und umfasst mehrere Ortsteile, darunter Marratxinet, Pla de na Tesa, Pont d'Inca, Pòrtol und Sa Cabaneta. Mit einer Fläche von 54 km² und einer Einwohnerzahl von etwa 38.902 Menschen bietet Marratxi eine angenehme Mischung aus traditionellem Flair und moderner Infrastruktur. Die Nähe zur Inselhauptstadt Palma – nur etwa 11 km entfernt – macht Marratxi besonders attraktiv für Pendler und Stadtliebhaber. Der internationale Flughafen von Palma de Mallorca ist in etwa 14 km erreichbar, was die Gemeinde auch für Reisende äußerst praktisch macht.

Bekannt ist Marratxi vor allem für seine lange Tradition in der Keramikherstellung. Das Museu del Fang in Sa Cabaneta, untergebracht in einer ehemaligen Getreidemühle, widmet sich dieser Kunst und präsentiert eine Vielzahl traditioneller Töpferwaren, darunter die typischen Siurells – kleine Tonfiguren, die als Pfeifen dienen. Jährlich im April findet die Fira del Fang statt, eine Messe, die Keramikliebhaber aus der ganzen Region anzieht. Ein weiteres Highlight ist das Mallorca Fashion Outlet, ein Open-Air-Einkaufszentrum mit rund 64 Marken, das neben Shoppingmöglichkeiten auch eine Indoor-Kartbahn, ein Kino und ein Spielezentrum bietet. Für Familienausflüge eignet sich der Eisenbahnpark von Marratxi, der mit maßstabsgetreuen Modellbahnen und einem Eisenbahn- sowie Industriemuseum begeistert. In puncto Bildung verfügt Marratxi über renommierte internationale Schulen wie The Academy International School und die ecolea Internationale Schule Mallorca, die ein vielfältiges Bildungsangebot für verschiedene Altersgruppen und Lehrpläne bereitstellen. Historische Stätten wie die prähistorische Höhle von Son Caulelles oder das malerische Dorf Marratxinet mit seinen beeindruckenden Gebäuden wie Can Vador und Can Serra bieten interessante Einblicke in die Geschichte der Region.

Insgesamt verbindet Marratxi auf harmonische Weise Tradition und Moderne, was es zu einem attraktiven Wohnort für Familien, Berufstätige und Ruhesuchende

macht.

VP azonosító: ES263745901 - 07141 Marratxi - Mitte

További információ / adatok

Alle Angaben basieren ausschließlich auf den Informationen des Eigentümers bzw. Auftraggebers. Wir übernehmen keine Gewähr für die Vollständigkeit, Richtigkeit und Aktualität der Angaben. Die Courtage geht zu Lasten des Verkäufers. Die beim Kauf anfallenden Steuern, die Notar- und die Grundbuchkosten sind vom Käufer zu tragen. Bei Renovierungs- und Neubauvorhaben dienen die dargestellten Renderings ausschließlich der Veranschaulichung. Es handelt sich um unverbindliche, künstlerische Darstellungen, die vom tatsächlichen Ausführungsergebnis im Einzelfall abweichen können.

VP azonosító: ES263745901 - 07141 Marratxi - Mitte

Kapcsolattartó

További információért forduljon a kapcsolattartójához:

Florian Waetzoldt

Placa Hostals 11, 07320 Santa Maria del Camí

Tel.: +34 871 - 201 945

E-Mail: santamaria@von-poll.com

A von Poll Immobilien GmbH felelősségkizárásához

www.von-poll.com