

Palma

# Exkluzív sorház saját kerttel és medencével Son Espanyolet-ben

VP azonosító: ES253745654\_01



VÉTELÁR: 1.500.000 EUR • HASZNOS LAKÓTÉR: ca. 185,22 m<sup>2</sup> • SZOBÁK: 4 • FÖLDTERÜLET: 168 m<sup>2</sup>

**VP azonosító: ES253745654\_01 - 07014 Palma**

- Áttekintés**
- Az ingatlan**
- Áttekintés: Energia adatok**
- Alaprajzok**
- Az első benyomás**
- Részletes felszereltség**
- Minden a helyszínről**
- További információ / adatok**
- Kapcsolattartó**

VP azonosító: ES253745654\_01 - 07014 Palma

## Áttekintés

VP azonosító	ES253745654_01
Hasznos lakótér	ca. 185,22 m <sup>2</sup>
Szobák	4
Hálósobák	3
Fürdoszobák	3
Parkolási lehetőségek	1 x Egyéb

Vételár	1.500.000 EUR
Kivitelezési módszer	Szilárd
Felszereltség	Terasz, Úszómedence, Beépített konyha

VP azonosító: ES253745654\_01 - 07014 Palma

## Áttekintés: Energia adatok

Futési rendszer	Padlófűtés	Energiahatékonysági A
Energiaforrás	Hoszivattyú	besorolás /
Energia tanúsítvány érvényességének lejárat	04.09.2034	Energetikai tanúsítvány
Energiaforrás	Hoszivattyú	
Energetikai információk	Az energetikai tanúsítvány elkészítése folyamatban.	

VP azonosító: ES253745654\_01 - 07014 Palma

## Az ingatlan



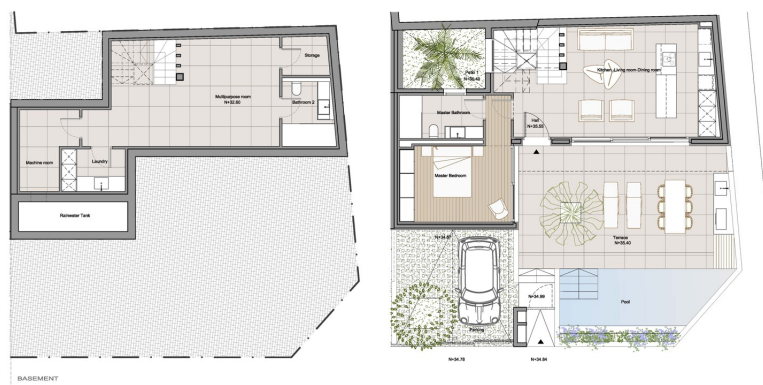
VP azonosító: ES253745654\_01 - 07014 Palma

## Az ingatlan



VP azonosító: ES253745654\_01 - 07014 Palma

## Alaprajzok



BUILT AREA	Property A (54)
BASEMENT	71.80 m <sup>2</sup>
GROUND FLOOR	69.27 m <sup>2</sup>
FIRST FLOOR	44.38 m <sup>2</sup>
TOTAL BUILT AREA	185.45 m <sup>2</sup>
PARKING UNCOVER	21.61 m <sup>2</sup>
PATIO 1	0.51 m <sup>2</sup>
PATIO 2	7.24 m <sup>2</sup>
TERRACE & GARDEN	27.8 m <sup>2</sup>
POOL	13.88 m <sup>2</sup>

Ez az alaprajz nem méretarányos. A dokumentumokat a megbízó adta át a részünkre.  
Az adatok helyességéért nem vállalunk felelősséget.

**VP azonosító: ES253745654\_01 - 07014 Palma**

## Az első benyomás

Palma egyik legkeresettebb lakóövezetében, Son Espanyolban négy modern sorház épül, mindegyikhez saját medence és kert tartozik. Ez az elegáns, körülbelül 185 m<sup>2</sup>-es saroksorház a modern design és a mediterrán életstílus sikeres keverékeként jelenik meg. A három szinten elterülő ház lenyugózó alaprajzával, bőséges természetes fénnel és letisztult, kortárs építészeti stílusával nyugoz le. A földszinten található a tágas hálószoba exkluzív fürdőszobával és közvetlen hozzáféréssel egy privát teraszhoz – egy fedett kültéri tér, amely tökéletes a pihenésre vagy a szabadtéri reggeli elfogyasztására. Ezen a szinten található a tágas nappali és étkező egy nyitott teru dizájner konyhával, amely a teraszra és a kertre nyílik, ahol egy körülbelül 13 m<sup>2</sup>-es privát medence található – ideális egész éves szabadtéri tartózkodásra. Egy második, különálló terasz praktikus kültéri térként szolgál egy autó számára parkolóhellyel, és harmonikusan integrálódik az általános designba, biztosítva, hogy a funkcionalitás és az esztétika kéz a kézben járjon. Az első emeleten további két hálószoba és egy másik fürdőszoba található. Ezt a kiváló minőségű ingatlant tovább fokozzák a gondosan válogatott anyagok, a tágas teraszok, a saját parkoló és a modern épülettechnológia. A helyszín kiváló: Santa Catalina, Palma belvárosa és a Paseo Marítimo mind gyalogosan elérhető, iskolák, kávézók és butikok pedig a közvetlen közelben találhatóak. Ez a sarokház az exkluzív sorházi életet ötvözi a privát kültéri luxussal és a nyugalommal – ideális az igényes egyének számára, akik értékelik a teret, a kényelmet és a mediterrán életstílust.

**VP azonosító: ES253745654\_01 - 07014 Palma**

## **Részletes felszereltség**

- **Einbauküche mit SIEMENS-Geräten**
- **Offene Küche**
- **Fliesenboden**
- **Eichenparkettboden**
- **Klimaanlage zentral**
- **Fußbodenheizung**
- **Luft/Wasser Wärmepumpe**
- **Teilweise unterkellert**
- **Ein Stellplatz**
- **Hausautomation**
- **Pool von ca. 13,56 m<sup>2</sup>**
- **Patios von ca. 16,85 m<sup>2</sup>**
- **Terrasse und Garten von ca. 37,6 m<sup>2</sup>**
- **Regenwassertank**

**VP azonosító: ES253745654\_01 - 07014 Palma**

## **Minden a helyszínról**

Son Espanyolet ist ein ruhiges, gehobenes Wohnviertel im Westen von Palma de Mallorca, das durch eine angenehme Mischung aus Tradition und Moderne besticht. Es verbindet Stadtnähe mit entspanntem Ambiente, was es besonders für Familien attraktiv macht. Son Espanyolet grenzt an bekannte Viertel wie Santa Catalina, Son Dameto, Son Armadams und Son Dureta. Das Zentrum Palmas ist zu Fuß gut erreichbar, ebenso viele Geschäfte, Cafés und Restaurants. In Son Espanyolet herrscht ein starkes Wohngefühl. Viele der Gebäude sind niedrig und haben Gärten oder Terrassen, ein Teil mit traditionellen Innenhöfen. Die Straßen sind oft ruhig, ohne die Hektik direkt an belebten touristischen Orten. Gleichzeitig gibt es genügend Annehmlichkeiten: Supermärkte, Apotheken, Cafés, Restaurants, auch das private Krankenhaus Clínica Juaneda ist hier verortet. Ein markantes Highlight ist das „Pueblo Español“ (oder „Nuevo Pueblo Español“), eine Anlage aus den 1960er Jahren, wo man Nachbildungen berühmter Bauwerke aus Andalusien, Kastilien, dem Norden Spaniens etc. in Miniatur findet, angelegt als kultureller Ausstellungs- und Veranstaltungsraum. Der Flughafen liegt rund 12 bis 15 Kilometer entfernt und ist in etwa 15 Minuten mit dem Auto erreichbar. Sportlich ist der Palma Sport & Tennis Club ein Anziehungspunkt, die Küstenpromenade lädt zum Joggen und Radfahren ein und die Stadt bietet weitere vielfältige Sportangebote. Schulen, darunter auch internationale Einrichtungen, machen Son Espanyolet besonders attraktiv für Familien.

**VP azonosító: ES253745654\_01 - 07014 Palma**

## **További információ / adatok**

**Grundsätzlich empfehlen wir, die baurechtliche Situation durch einen Fachanwalt prüfen zu lassen. Alle Angaben basieren ausschließlich auf den Informationen des Eigentümers bzw. Auftraggeber. Wir übernehmen keine Gewähr für die Vollständigkeit, Richtigkeit und Aktualität der Angaben. Die Courtage geht zu Lasten des Verkäufers. Die beim Kauf anfallenden Steuern, die Notar- und die Grundbuchkosten sind vom Käufer zu tragen.**

**VP azonosító: ES253745654\_01 - 07014 Palma**

## **Kapcsolattartó**

**További információért forduljon a kapcsolattartójához:**

**Florian Waetzoldt**

---

**Placa Hostals 11, 07320 Santa Maria del Camí**

**Tel.: +34 871 - 201 945**

**E-Mail: [santamaria@von-poll.com](mailto:santamaria@von-poll.com)**

*A von Poll Immobilien GmbH felelősségkizárásához*

---

**[www.von-poll.com](http://www.von-poll.com)**