

Es Capdella - Südwest

Új építésű finca a legmagasabb igényeket kielégítve

VP azonosító: ES253745605



VÉTELÁR: 3.850.000 EUR • HASZNOS LAKÓTÉR: ca. 400 m² • SZOBÁK: 5 • FÖLDTERÜLET: 3.293 m²

VP azonosító: ES253745605 - 07196 Es Capdella - Südwest

- Áttekintés**
- Az ingatlan**
- Áttekintés: Energia adatok**
- Alaprajzok**
- Az első benyomás**
- Részletes felszereltség**
- Minden a helyszínről**
- További információ / adatok**
- Kapcsolattartó**

VP azonosító: ES253745605 - 07196 Es Capdella - Südwest

Áttekintés

VP azonosító	ES253745605	Vételár	3.850.000 EUR
Hasznos lakótér	ca. 400 m ²	Az ingatlan állapota	Birtokbavétel
Szobák	5	Felszereltség	Terasz, Vendég WC, Úszómedence, Kandalló, Beépített konyha
Hálósobák	4		
Fürdőszobák	4		
Építés éve	2023		

VP azonosító: ES253745605 - 07196 Es Capdella - Südwest

Áttekintés: Energia adatok

Futési rendszer	Padlófűtés	Energiahatékonysági besorolás / Energetikai tanúsítvány	B
Energiaforrás	Gáz	Építési év az energiatanúsítvány szerint	2023
Energia tanúsítvány érvényességének lejárata	31.01.2034		
Energiaforrás	Gáz		
Energetikai információk	Az energetikai tanúsítvány elkészítése folyamatban.		

VP azonosító: ES253745605 - 07196 Es Capdella - Südwest

Az ingatlan



VP azonosító: ES253745605 - 07196 Es Capdella - Südwest

Az ingatlan



VP azonosító: ES253745605 - 07196 Es Capdella - Südwest

Az ingatlan



VP azonosító: ES253745605 - 07196 Es Capdella - Südwest

Az ingatlan



VP azonosító: ES253745605 - 07196 Es Capdella - Südwest

Az ingatlan



VP azonosító: ES253745605 - 07196 Es Capdella - Südwest

Az ingatlan



VP azonosító: ES253745605 - 07196 Es Capdella - Südwest

Az ingatlan



VP azonosító: ES253745605 - 07196 Es Capdella - Südwest

Az ingatlan



VP azonosító: ES253745605 - 07196 Es Capdella - Südwest

Az ingatlan



VP azonosító: ES253745605 - 07196 Es Capdella - Südwest

Az ingatlan



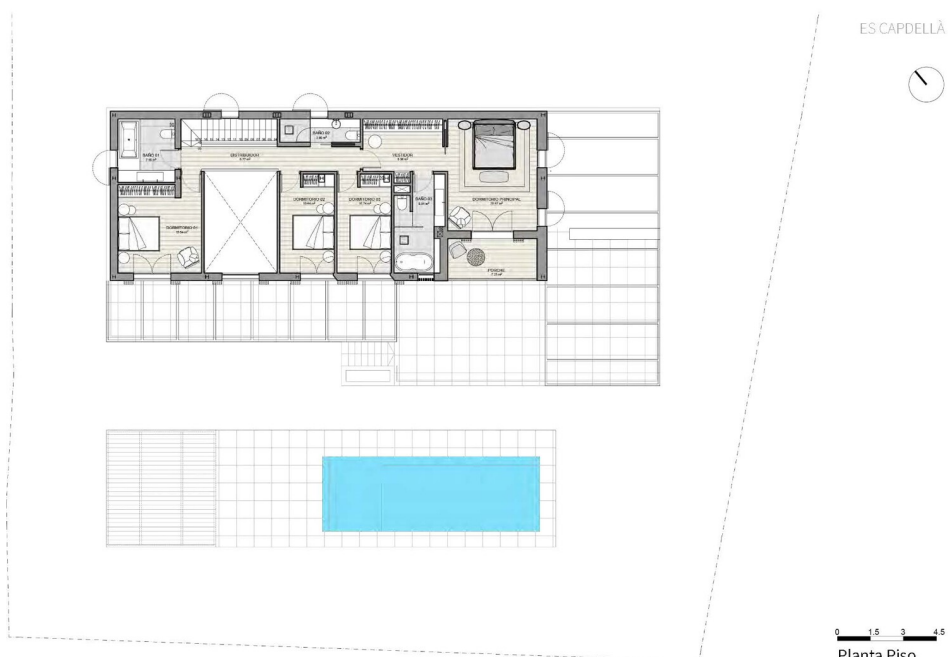
VP azonosító: ES253745605 - 07196 Es Capdella - Südwest

Az ingatlan



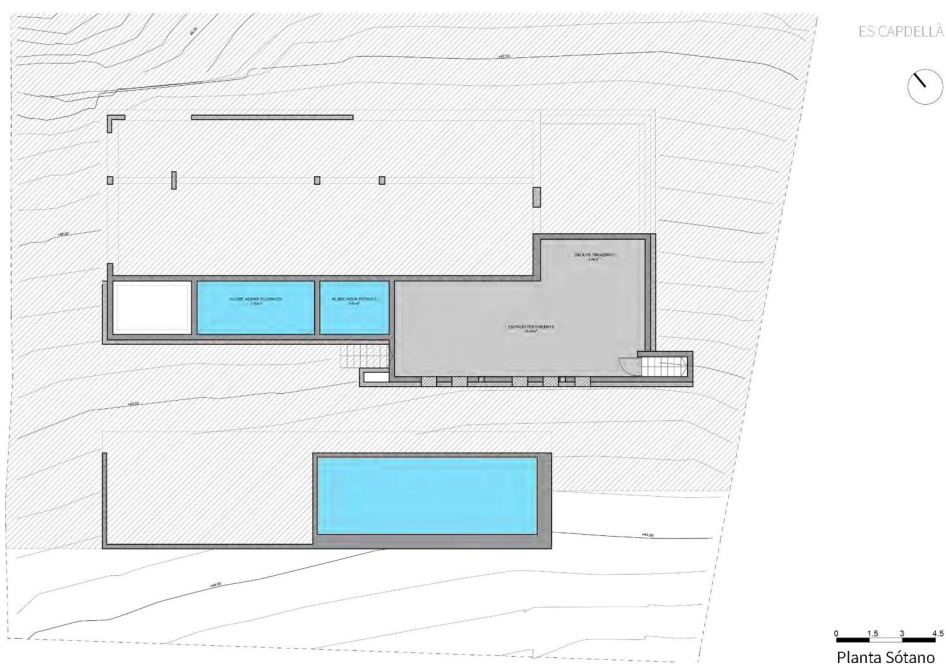
VP azonosító: ES253745605 - 07196 Es Capdella - Südwest

Az ingatlan



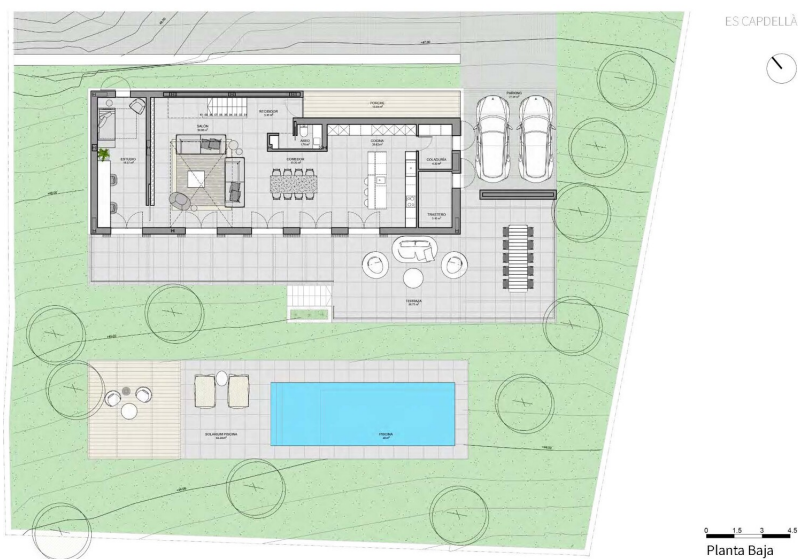
VP azonosító: ES253745605 - 07196 Es Capdella - Südwest

Az ingatlan



VP azonosító: ES253745605 - 07196 Es Capdella - Südwest

Alaprajzok



Ez az alaprajz nem méretarányos. A dokumentumokat a megbízó adta át a részünkre.
Az adatok helyességéért nem vállalunk felelősséget.

VP azonosító: ES253745605 - 07196 Es Capdella - Südwest

Az első benyomás

Ez az újonnan épült luxus finca Es Capdellában a legmagasabb színvonalat képviseli, ötvözve a legmodernebb technológiát, az innovatív funkciókat és a stílusos dizájnt egy hagyományos finca autentikus bájával. A házba lépve egy tágas nappali és étkező nyílik, amely zökkenőmentesen kapcsolódik a luxus Dica dizájner konyhához, amelyhez egy hozzá tartozó háztartási helyiség is tartozik. Egy külön szoba ideális irodaként vagy könyvtárként, és egy vendég WC is rendelkezésre áll. Az emeleten a fő hálószobához gardrób, saját fürdőszoba és egy erkély tartozik, ahonnan lenyugózó kilátás nyílik a festői Es Capdella tájra. További két hálószoba és két modern fürdőszoba teszi teljessé ezt az emeletet. A mediterrán stílusú kertben egy stílusos sósvizes medence található, amely egy körülbelül 90 m²-es pincébe vezet. Ez a terület rugalmasan használható edzoteremként, házimoziként, wellness-részlegként vagy többcélú helyiségként. Az ingatlan két különálló telekből áll: a finca a felső telken áll, míg az alsó telek egy másik ház építésére is lehetőséget kínál. Ez a további építési telek már benne van a vételárban.

VP azonosító: ES253745605 - 07196 Es Capdella - Südwest

Részletes felszereltség

- Gäste-WC
- Einbauküche
- Fliesenboden
- Parkettboden
- Kamin
- Terrasse
- Balkon
- Swimmingpool von ca. 40 m²
- Unterkellert
- Zentralheizung
- Fußbodenheizung
- Gasheizung

VP azonosító: ES253745605 - 07196 Es Capdella - Südwest

Minden a helyszínrol

Es Capdellà ist ein malerisches Dorf in der Gemeinde Calvià im Südwesten Mallorcas und zählt rund 1.000 Einwohner. Eingebettet am Fuße des Tramuntana-Gebirges, umgeben von sanften Hügeln, Mandelhainen und alten Steineichen, besticht der Ort durch seine idyllische Lage. Auf etwa 115 Metern über dem Meeresspiegel genießt man eindrucksvolle Ausblicke auf die umliegende Landschaft. Gleichzeitig sind Palma mit seinen vielfältigen Angeboten in nur etwa 25 Kilometern und der Flughafen in rund 35 Kilometern erreichbar – perfekt für alle, die Ruhe und Natur suchen, aber eine gute Anbindung schätzen.

Die Ursprünge von Es Capdellà reichen bis ins 17. Jahrhundert zurück, als Landarbeiterfamilien auf den umliegenden Fincas siedelten. Dieses historische Erbe prägt das Dorfbild bis heute: Natursteinhäuser, enge Gassen und liebevoll restaurierte Gebäude verleihen dem Ort seinen unverwechselbaren, authentischen Charakter. In den letzten Jahrzehnten hat sich Es Capdellà zu einem geschätzten Wohnort für Einheimische und internationale Residenten entwickelt, die den traditionellen Charme mit modernem Wohnkomfort verbinden möchten.

Das Dorf bietet eine hohe Lebensqualität mit typisch mediterranem Flair. Kleine Cafés, traditionelle Restaurants und lokale Handwerksbetriebe sorgen für eine herzliche, persönliche Atmosphäre. Umgeben von unberührter Natur ist Es Capdellà ein Paradies für Wanderfreunde, Radfahrer und Naturliebhaber. Zahlreiche Wege führen durch Weinberge, Olivenhaine und historische Anwesen. In der Umgebung befinden sich außerdem mehrere Golfplätze, Reitställe und Sporteinrichtungen. Die Strände von Paguera, Santa Ponça und Camp de Mar sind in weniger als 15 Minuten mit dem Auto erreichbar.

Familien profitieren von einer guten Auswahl an internationalen Schulen, unter anderem in Calvià, Portals Nous und Palma – alle bequem in etwa 20 bis 30 Autominuten erreichbar. Es Capdellà vereint die Ursprünglichkeit eines mallorquinischen Dorfes mit kosmopolitischer Lebensart und ist somit ein idealer Rückzugsort für alle, die Authentizität, Ruhe und gehobenen Lebensstil im Herzen der Natur suchen.

VP azonosító: ES253745605 - 07196 Es Capdella - Südwest

További információ / adatok

Grundsätzlich empfehlen wir, die baurechtliche Situation durch einen Fachanwalt prüfen zu lassen. Alle Angaben basieren ausschließlich auf den Informationen des Eigentümers bzw. Auftraggeber. Wir übernehmen keine Gewähr für die Vollständigkeit, Richtigkeit und Aktualität der Angaben. Die Courtage geht zu Lasten des Verkäufers. Die beim Kauf anfallenden Steuern, die Notar- und die Grundbuchkosten sind vom Käufer zu tragen.

VP azonosító: ES253745605 - 07196 Es Capdella - Südwest

Kapcsolattartó

További információért forduljon a kapcsolattartójához:

Florian Waetzoldt

Placa Hostals 11, 07320 Santa Maria del Camí

Tel.: +34 871 - 201 945

E-Mail: santamaria@von-poll.com

A von Poll Immobilien GmbH felelősségkizárásához

www.von-poll.com