

Santa María del Camí - Mitte

Álomszerű, hagyományos finca Santa Maria és Bunyola között, csodálatos panorámás kilátással egészen a Palma-öbölig.

VP azonosító: ES253745571



VÉTELÁR: 5.950.000 EUR • HASZNOS LAKÓTÉR: ca. 495 m² • SZOBÁK: 7 • FÖLDTERÜLET: 30.100 m²

VP azonosító: ES253745571 - 07320 Santa María del Camí - Mitte

- Áttekintés**
- Az ingatlan**
- Áttekintés: Energia adatok**
- Az első benyomás**
- Részletes felszereltség**
- Minden a helyszínről**
- További információ / adatok**
- Kapcsolattartó**

VP azonosító: ES253745571 - 07320 Santa María del Camí - Mitte

Áttekintés

VP azonosító	ES253745571
Hasznos lakótér	ca. 495 m²
Szobák	7
Hálósobák	6
Fürdoszobák	6
Építés éve	2008
Parkolási lehetőségek	1 x Garázs

Vételár	5.950.000 EUR
Az ingatlan állapota	Karbantartott
Felszereltség	Terasz, Úszómedence, Kandalló, Beépített konyha

VP azonosító: ES253745571 - 07320 Santa María del Camí - Mitte

Áttekintés: Energia adatok

Futési rendszer	Központifutés	Energiahatékonysági A
Energiaforrás	Olaj	besorolás /
Energiaforrás	Olaj	Energetikai
Energetikai információk	Az energetikai tanúsítvány elkészítése folyamatban.	tanúsítvány

VP azonosító: ES253745571 - 07320 Santa María del Camí - Mitte

Az ingatlan



VP azonosító: ES253745571 - 07320 Santa María del Camí - Mitte

Az ingatlan



VP azonosító: ES253745571 - 07320 Santa María del Camí - Mitte

Az ingatlan



VP azonosító: ES253745571 - 07320 Santa María del Camí - Mitte

Az ingatlan



VP azonosító: ES253745571 - 07320 Santa María del Camí - Mitte

Az ingatlan



VP azonosító: ES253745571 - 07320 Santa María del Camí - Mitte

Az ingatlan



VP azonosító: ES253745571 - 07320 Santa María del Camí - Mitte

Az ingatlan



VP azonosító: ES253745571 - 07320 Santa María del Camí - Mitte

Az ingatlan



VP azonosító: ES253745571 - 07320 Santa María del Camí - Mitte

Az ingatlan



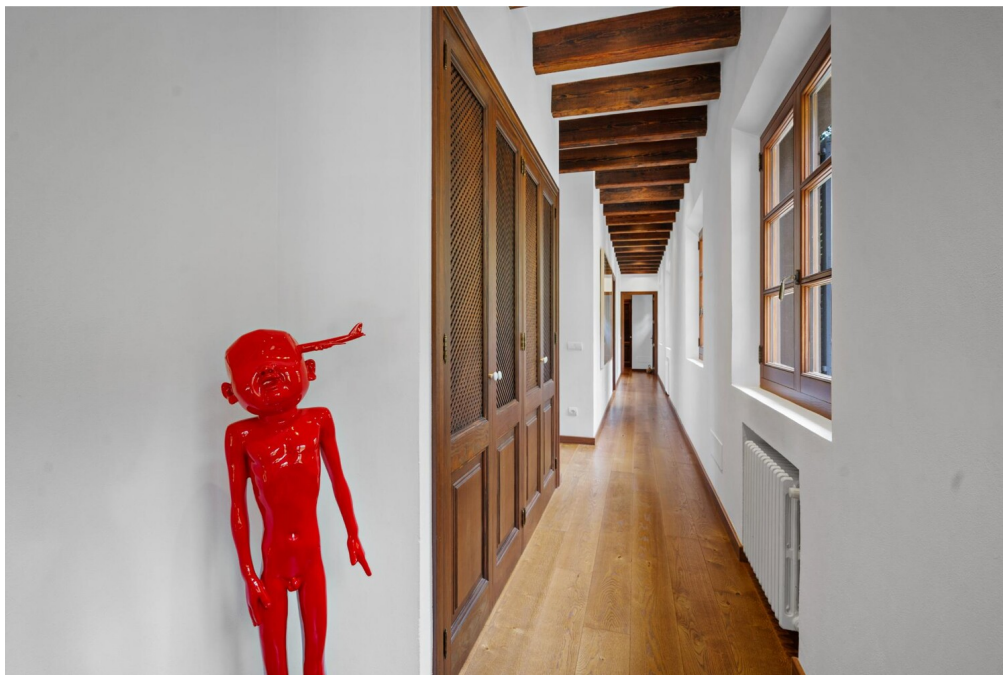
VP azonosító: ES253745571 - 07320 Santa María del Camí - Mitte

Az ingatlan



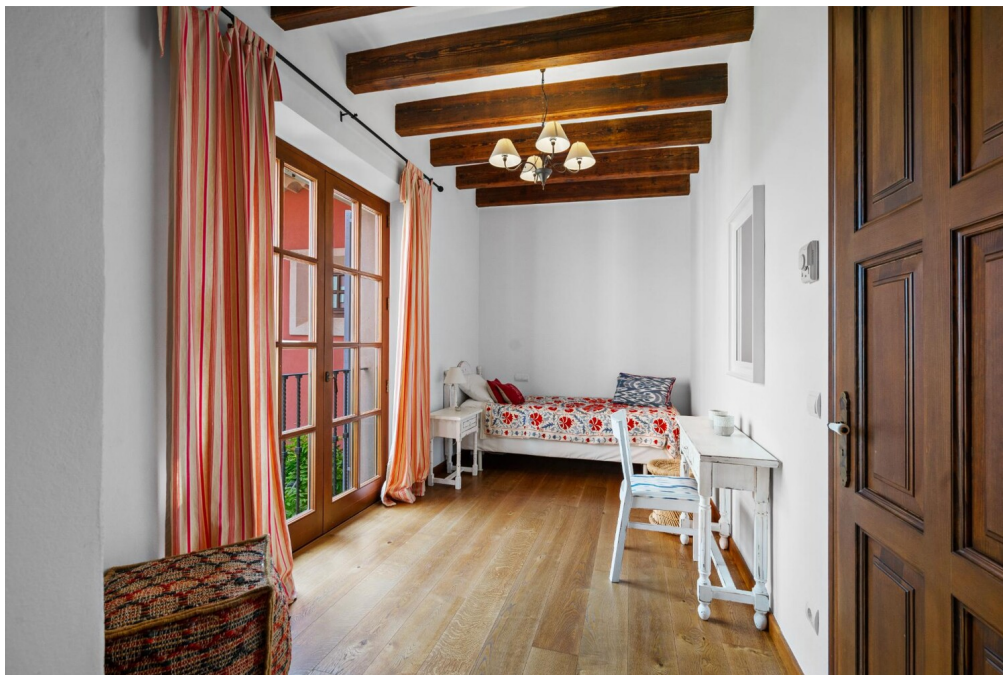
VP azonosító: ES253745571 - 07320 Santa María del Camí - Mitte

Az ingatlan



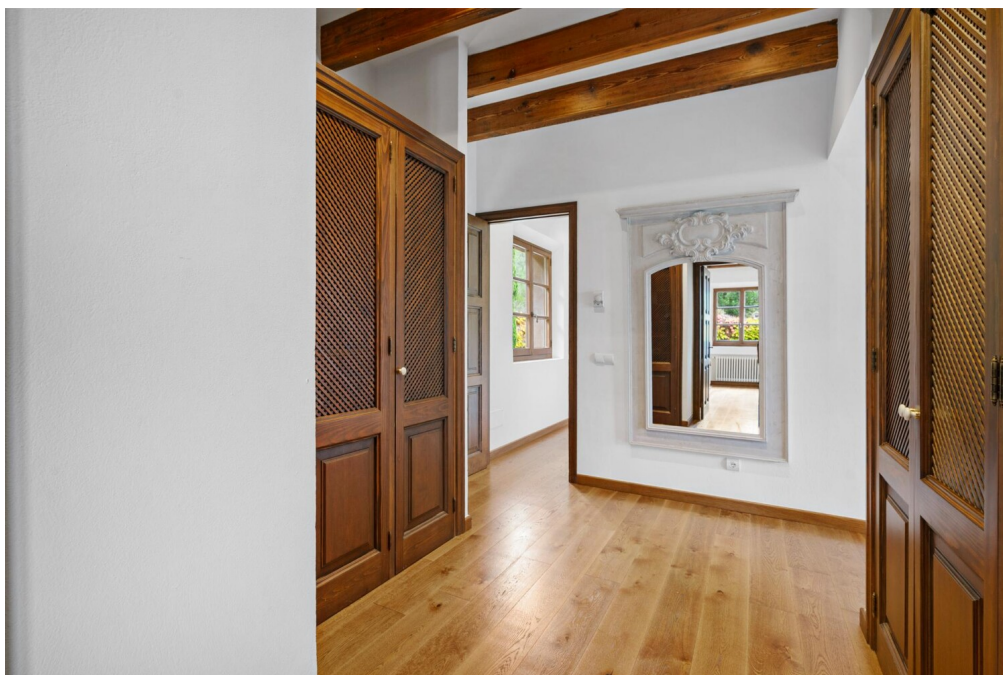
VP azonosító: ES253745571 - 07320 Santa María del Camí - Mitte

Az ingatlan



VP azonosító: ES253745571 - 07320 Santa María del Camí - Mitte

Az ingatlan



VP azonosító: ES253745571 - 07320 Santa María del Camí - Mitte

Az ingatlan



VP azonosító: ES253745571 - 07320 Santa María del Camí - Mitte

Az ingatlan



VP azonosító: ES253745571 - 07320 Santa María del Camí - Mitte

Az ingatlan



VP azonosító: ES253745571 - 07320 Santa María del Camí - Mitte

Az ingatlan



VP azonosító: ES253745571 - 07320 Santa María del Camí - Mitte

Az ingatlan



VP azonosító: ES253745571 - 07320 Santa María del Camí - Mitte

Az ingatlan



VP azonosító: ES253745571 - 07320 Santa María del Camí - Mitte

Az ingatlan



VP azonosító: ES253745571 - 07320 Santa María del Camí - Mitte

Az ingatlan



VP azonosító: ES253745571 - 07320 Santa María del Camí - Mitte

Az ingatlan



VP azonosító: ES253745571 - 07320 Santa María del Camí - Mitte

Az első benyomás

Ez az exkluzív vidéki ház, amely Santa Maria del Camí és Bunyola között fekszik, egy kivételes ingatlan, amelyet 2010-ben építettek a legmagasabb építési szabványok szerint, a legkiválóbb anyagok felhasználásával. Az időtlen design harmonikusan ötvözik a legmodernebb technológiával, így olyan menedéket teremtve, amely a legmagasabb szinten kínál eleganciát és kényelmet. Lenyugózó dombos tájjal körülvéve a villa tágas, világos szobáival lenyugózi a látogatót. Négy tágas, saját fürdőszobával rendelkező kétágyas hálószoba, egy különálló vendéglakás, egy exkluzív Birgit Müller konyha, stílusos, nyitott területek étkező- és nappali, rusztikus fa gerendák és kiváló minőségű designelemek teremtik meg a kifinomultság és a kényelem légkörét. A kültéri terület is ugyanilyen lenyugózó: gondosan parkosított kertek mediterrán növényekkel és évszázados olajfákkal, tágas teraszok panorámás kilátással, valamint egy 80 m²-es sós vizes medence fedett napozóval, amely pihenésre és kikapcsolódásra csábít a szabadban. Az ingatlan szinte teljesen önellátó. A vízellátást saját kút biztosítja, míg az energiaellátást egy fotovoltaikus rendszer garantálja, amelyet napkollektorok, akkumulátoros tároló és vészhelyzeti generátor egészít ki. Csatlakozás is van a közüzemi elektromos hálózathoz. További jellemzők közé tartozik a dupla garázs, az olajfűtéses központi fűtés, a hálószobákban légkondicionáló, a Schotten & Hansen természetes kő és tölgyfa padló, a három méter magas belmagasság minden szobában, valamint a 2,30 méteres magasságú, egyedi gyártású ablakok és ajtók. Egy további szoba rugalmasan használható edzoteremként vagy borospinceként. Külön elony a meglévő üdülőbérleti engedély (ETV), amely vonzó jövedelemszerzési lehetőségeket nyit meg. Palma és Santa Maria közelsége, valamint a teljesen csendes, teljes magánélettel rendelkező elhelyezkedése miatt ez a finca egyike azon ritka ingatlanoknak, amelyek ideálisan ötvözik a hagyományos építészettel, a modern kényelmet és a teljes önellátást.

VP azonosító: ES253745571 - 07320 Santa María del Camí - Mitte

Részletes felszereltség

- **Klimaanlage**
- **Balkon**
- **Ölzentralheizung**
- **Garten mit Obst- und Olivenbäumen**
- **Salzwasserpool**
- **Solarzellen - autarke Energieversorgung zusätzlich zum Stromnetz mit Notstromaggregat und Batteriespeicher**
- **Kamin**
- **Brunnen**
- **Soundsystem Außen- und Innenbereich**
- **Sicherheitssystem**
- **Yoga-Terrasse**
- **ETV - Ferienvermietungslicenz**
- **Gästeapartment**

VP azonosító: ES253745571 - 07320 Santa María del Camí - Mitte

Minden a helyszínrol

Santa María del Camí, ein malerisches Dorf im Herzen Mallorcas mit ca. 7.000 Einwohnern, hat sich zu einem sehr begehrten Ort entwickelt und vereint traditionellen Charme mit modernem Komfort. Die imposante Pfarrkirche, mit ihrem markanten Glockenturm, ist ein architektonisches Juwel, das die Geschichte des Dorfes widerspiegelt. Eine weitere Attraktion ist der Wein, der in Santa María angebaut wird und viele Besucher anzieht. Sonntags findet der Wochenmarkt statt, mit frischen Produkten, handgefertigten Waren und lokalen Spezialitäten. Die Landschaft, geprägt von sanften Hügeln und Weinbergen, lädt zu Spaziergängen und Fahrradtouren ein und die nahegelegenen Tramuntana-Berge können erkundet werden. Die zentrale Lage von Santa María, nur ca. 20 km von Palma entfernt, ist ein attraktiver Wohnort für jene, die die Ruhe des Dorflebens schätzen und die Annehmlichkeiten der Stadt in Reichweite haben möchten. Auch der Flughafen und die Strände sind in ähnlicher Reichweite. Hier gibt es hochwertige Restaurants und Einkaufsmöglichkeiten und neben der renommierten internationalen Schule "The Montessori School" gibt es auch eine öffentliche Schule. Das Freizeitcenter "Mallorca Fashion Outlet", nur wenige Autominuten entfernt, bietet zahlreiche Modegeschäfte, Bars, Restaurants und ein großes Kino.

VP azonosító: ES253745571 - 07320 Santa María del Camí - Mitte

További információ / adatok

Grundsätzlich empfehlen wir, die baurechtliche Situation durch einen Fachanwalt prüfen zu lassen. Alle Angaben basieren ausschließlich auf den Informationen des Eigentümers bzw. Auftraggeber. Wir übernehmen keine Gewähr für die Vollständigkeit, Richtigkeit und Aktualität der Angaben. Die Courtage geht zu Lasten des Verkäufers. Die beim Kauf anfallenden Steuern, die Notar- und die Grundbuchkosten sind vom Käufer zu tragen.

VP azonosító: ES253745571 - 07320 Santa María del Camí - Mitte

Kapcsolattartó

További információért forduljon a kapcsolattartójához:

Florian Waetzoldt

Placa Hostals 11, 07320 Santa Maria del Camí

Tel.: +34 871 - 201 945

E-Mail: santamaria@von-poll.com

A von Poll Immobilien GmbH felelősségkizárásához

www.von-poll.com