

Palma

Modern sarokház egy keresett helyen Portixolban – stílusos élet a tenger közelében

VP azonosító: ES253745563



VÉTELÁR: 2.800.000 EUR • HASZNOS LAKÓTÉR: ca. 209 m² • SZOBÁK: 5 • FÖLDTERÜLET: 98 m²

VP azonosító: ES253745563 - 07006 Palma

- Áttekintés**
- Az ingatlan**
- Áttekintés: Energia adatok**
- Az első benyomás**
- Részletes felszereltség**
- Minden a helyszínről**
- További információ / adatok**
- Kapcsolattartó**

VP azonosító: ES253745563 - 07006 Palma

Áttekintés

VP azonosító	ES253745563
Hasznos lakótér	ca. 209 m ²
Szobák	5
Hálósobák	4
Fürdőszobák	3
Parkolási lehetőségek	1 x Garázs

Vételár	2.800.000 EUR
Kivitelezési módszer	Szilárd
Felszereltség	Terasz, Beépített konyha

VP azonosító: ES253745563 - 07006 Palma

Áttekintés: Energia adatok

Futési rendszer	Padlófűtés
Energetikai információk	Az energetikai tanúsítvány elkészítése folyamatban.

VP azonosító: ES253745563 - 07006 Palma

Az ingatlan



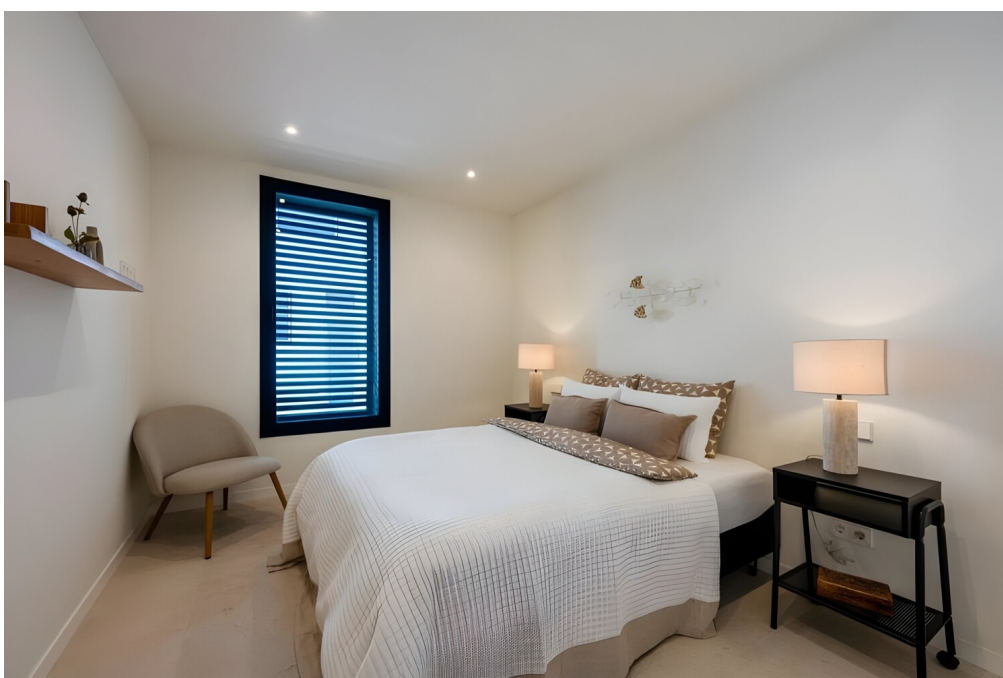
VP azonosító: ES253745563 - 07006 Palma

Az ingatlan



VP azonosító: ES253745563 - 07006 Palma

Az ingatlan



VP azonosító: ES253745563 - 07006 Palma

Az ingatlan



VP azonosító: ES253745563 - 07006 Palma

Az ingatlan



VP azonosító: ES253745563 - 07006 Palma

Az ingatlan



VP azonosító: ES253745563 - 07006 Palma

Az ingatlan



VP azonosító: ES253745563 - 07006 Palma

Az ingatlan



VP azonosító: ES253745563 - 07006 Palma

Az ingatlan



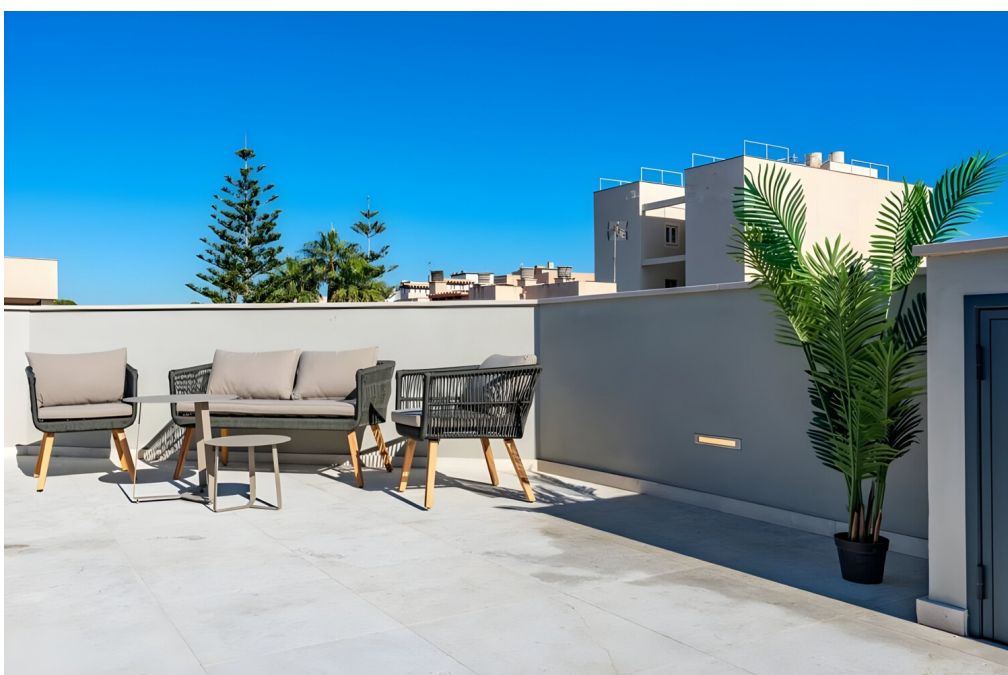
VP azonosító: ES253745563 - 07006 Palma

Az ingatlan



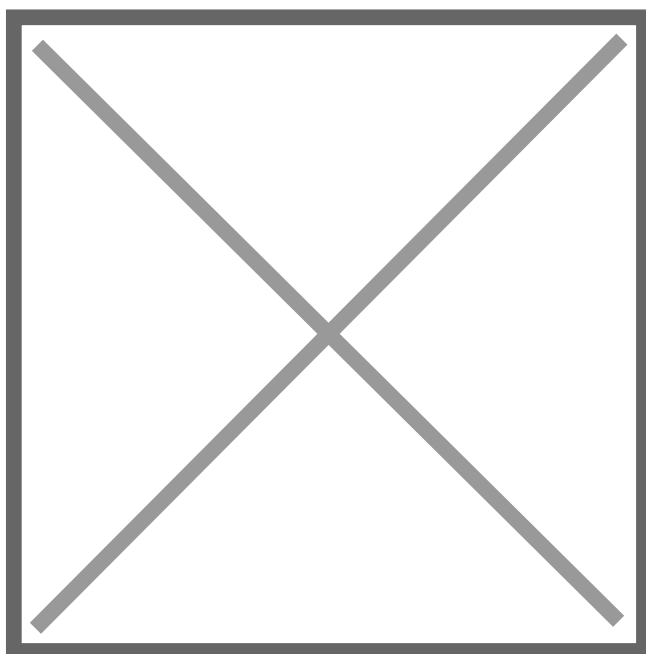
VP azonosító: ES253745563 - 07006 Palma

Az ingatlan



VP azonosító: ES253745563 - 07006 Palma

Az ingatlan



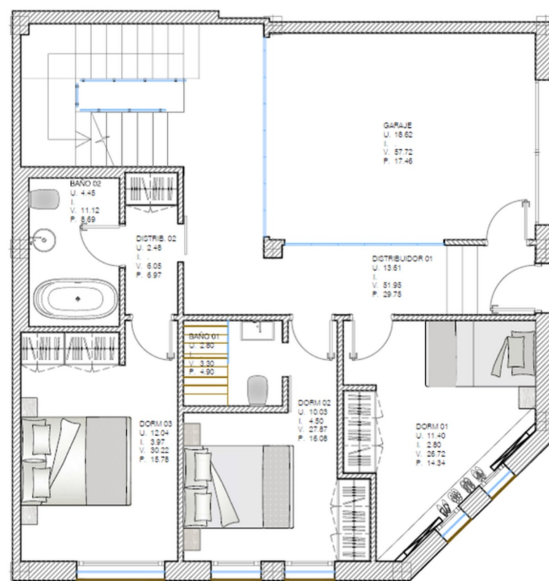
VP azonosító: ES253745563 - 07006 Palma

Az ingatlan



VP azonosító: ES253745563 - 07006 Palma

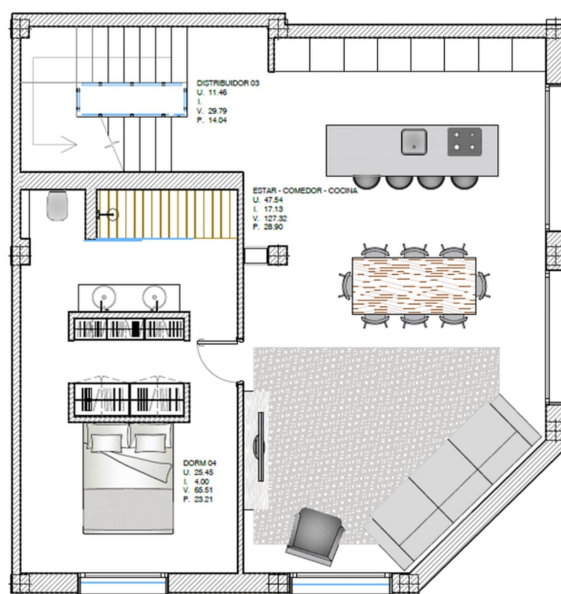
Az ingatlan



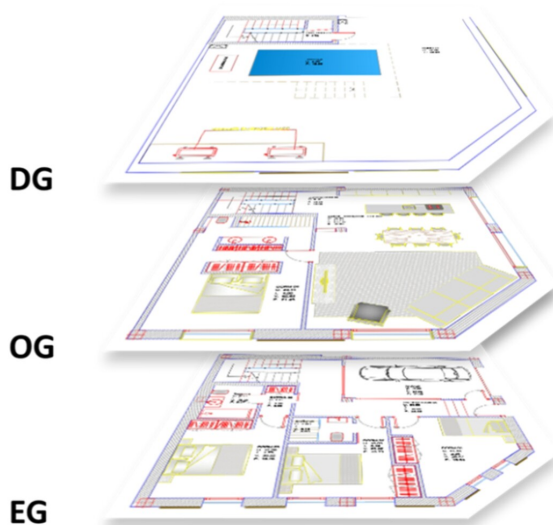
Erdgeschoss

VP azonosító: ES253745563 - 07006 Palma

Az ingatlan



Obergeschoss



VP azonosító: ES253745563 - 07006 Palma

Az első benyomás

Ez a sarokház Portixol egyik legkeresettebb részén eladó – mindössze 8 percre Palma központjától. A tengerpart második sorában található ingatlan modern építészettel, kiváló minőségű kivitelezéssel, nyugodt környezettel büszkélkedhet, és körülbelül 209 m² lakóterületet kínál két szinten, a legmodernebb kényelmet biztosítva. Összesen öt szobájával, köztük négy hálószobával és három saját fürdőszobával, ez az ingatlan ideális családok számára. A földszinten három hálószoba és két fürdőszoba található. A házhoz közvetlen hozzáféréssel rendelkező, saját garázs és egy előre telepített elektromos jármű töltoállomás további kényelmet biztosít. A felső emelet tágas, világos nappalival és étkezővel, valamint egy nyitott teru dizájnkonyhával lenyugözo. Itt egy elegáns konyhasziget található Bora indukciós fozolappal, korszeru Liebherr hutoszokrényekkel és fagyasztóval, köztük jégkészítövel, valamint egy 40 palack tárolására alkalmas borhutovel. A különlegesség a Quooker csap, amely egyetlen gombnyomásra szurt forrásban lévo vizet biztosít. A konyha mellett található a luxus hálószoba tágas gardróbbal és stílusos, dupla mosdóval felszerelt fürdőszobával. Az abszolút fénypont a körülbelül 75 m²-es tetoterasz, tengerre nézo kilátással. A privát medence (2 x 4 m), az előre telepített csatlakozók egy kültéri konyhához, valamint a rengeteg hely a napozáshoz vagy a barátok fogadásához igazán különleges menedékké teszik ezt az emeletet. A népszerű tengerparti sétány közelsége pihentető sétákra csábít a tengerparton. Számos divatos kávézó, bár és étterem található gyalogosan is könnyen megközelíthető.

VP azonosító: ES253745563 - 07006 Palma

Részletes felszereltség

- Klimatisiert
- Dachterrasse
- Einbauküche
- Garage

VP azonosító: ES253745563 - 07006 Palma

Minden a helyszínról

Portixol, einst ein kleines Fischerdorf, gehört heute zu den gefragtesten Stadtteilen von Palma de Mallorca. Direkt an der Küste gelegen und nur wenige Minuten vom Stadtzentrum entfernt, bietet Portixol die perfekte Kombination aus urbanem Lebensstil und mediterranem Flair.

Die Lage direkt am Meer mit einer gepflegten Uferpromenade, zahlreichen Cafés, Restaurants und Strandabschnitten macht diesen Ort besonders attraktiv für Einheimische und internationale Besucher. Trotz der ruhigen Atmosphäre ist Portixol hervorragend an das Verkehrsnetz angebunden.

Der Flughafen Palma de Mallorca liegt nur ca. 10 Fahrminuten entfernt und ist über die nahegelegene Autovía Ma-19 bequem erreichbar. Auch das Zentrum von Palma ist sowohl mit dem Auto als auch mit dem Fahrrad oder öffentlichen Verkehrsmitteln schnell zu erreichen. Eine gut ausgebaute Busverbindung sorgt für regelmäßige Anbindungen in die Innenstadt und umliegende Stadtteile.

Zudem verläuft direkt entlang der Küste ein beliebter Rad- und Fußweg, der Portixol mit der Altstadt von Palma sowie mit den östlichen Vororten verbindet – ideal für Pendler, Freizeitsportler und Spaziergänger.

VP azonosító: ES253745563 - 07006 Palma

További információ / adatok

Grundsätzlich empfehlen wir, die baurechtliche Situation durch einen Fachanwalt prüfen zu lassen. Alle Angaben basieren ausschließlich auf den Informationen des Eigentümers bzw. Auftraggeber. Wir übernehmen keine Gewähr für die Vollständigkeit, Richtigkeit und Aktualität der Angaben. Die Courtage geht zu Lasten des Verkäufers. Die beim Kauf anfallenden Steuern, die Notar- und die Grundbuchkosten sind vom Käufer zu tragen.

VP azonosító: ES253745563 - 07006 Palma

Kapcsolattartó

További információért forduljon a kapcsolattartójához:

Florian Waetzoldt

Placa Hostals 11, 07320 Santa Maria del Camí

Tel.: +34 871 - 201 945

E-Mail: santamaria@von-poll.com

A von Poll Immobilien GmbH felelősségkizárásához

www.von-poll.com