

Portol - Mitte

# Újonnan tervezett sorház Portolban

VP azonosító: ES253745376



VÉTELÁR: 1.695.000 EUR • HASZNOS LAKÓTÉR: ca. 242 m<sup>2</sup> • SZOBÁK: 6 • FÖLDTERÜLET: 237 m<sup>2</sup>

**VP azonosító: ES253745376 - 07141 Portol - Mitte**

- Áttekintés
- Az ingatlan
- Áttekintés: Energia adatok
- Az első benyomás
- Részletes felszereltség
- Minden a helyszínről
- További információ / adatok
- Kapcsolattartó

VP azonosító: ES253745376 - 07141 Portol - Mitte

## Áttekintés

VP azonosító	ES253745376	Vételár	1.695.000 EUR
Hasznos lakótér	ca. 242 m <sup>2</sup>	Ház	Sorházban
Szobák	6	Az ingatlan állapota	Teljeskörűen felújított
Hálósobák	5	Kivitelezési módszer	Szilárd
Fürdőszobák	3	Felszereltség	Terasz, Úszómedence, Beépített konyha
Építés éve	1960		
Parkolási lehetőségek	1 x Garázs		

**VP azonosító: ES253745376 - 07141 Portol - Mitte**

## Áttekintés: Energia adatok

Futési rendszer	Központifutás
Energiaforrás	Olaj
Energetikai információk	Az energetikai tanúsítvány elkészítése folyamatban.

VP azonosító: ES253745376 - 07141 Portol - Mitte

## Az ingatlan



VP azonosító: ES253745376 - 07141 Portol - Mitte

## Az ingatlan



VP azonosító: ES253745376 - 07141 Portol - Mitte

## Az ingatlan



VP azonosító: ES253745376 - 07141 Portol - Mitte

## Az ingatlan



VP azonosító: ES253745376 - 07141 Portol - Mitte

## Az ingatlan



VP azonosító: ES253745376 - 07141 Portol - Mitte

## Az ingatlan



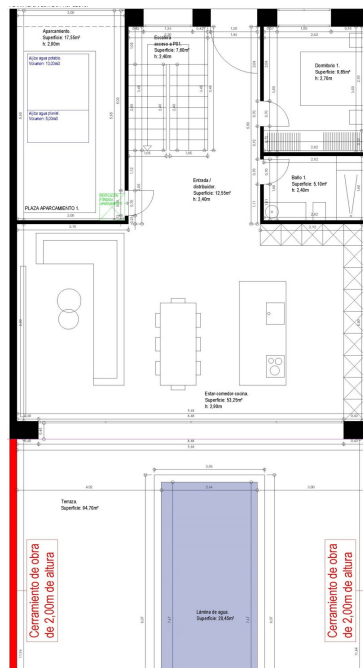
VP azonosító: ES253745376 - 07141 Portol - Mitte

## Az ingatlan



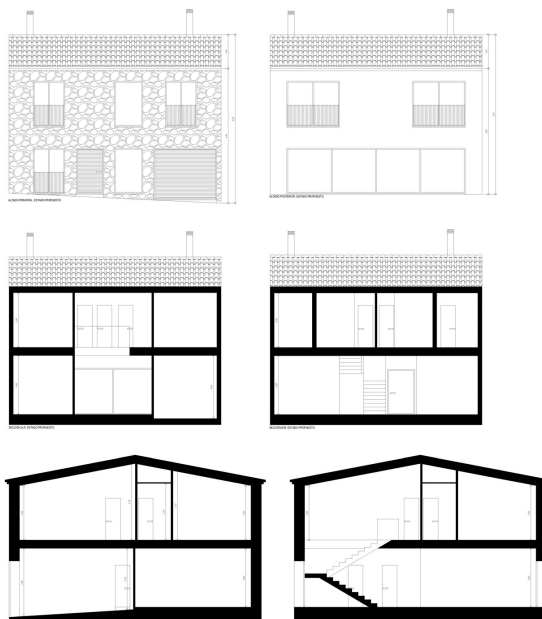
VP azonosító: ES253745376 - 07141 Portol - Mitte

## Az ingatlan



VP azonosító: ES253745376 - 07141 Portol - Mitte

## Az ingatlan



**VP azonosító: ES253745376 - 07141 Portol - Mitte**

## Az első benyomás

Üdvözöljük új álmai otthonában Portolban! Ez a bájos sorház tökéletesen ötvözi a stílusos dizájnt és a modern kényelmet. Az eredetileg 1960-ban épült, körülbelül 237 m<sup>2</sup>-es telken álló házat felújították, és ma már exkluzív felszereltséggel büszkélkedhet. A tágas, körülbelül 242 m<sup>2</sup>-es lakótér két szinten terül el, és hat szobára oszlik. Öt kényelmes hálószoba és három elegáns fürdőszoba, amelyek közül kettő saját fürdőszobával rendelkezik, bőséges helyet kínál a családok és a vendégek számára. A nyitott konyha a palmai STUDIO PARIS kiváló minőségű, beépített konyhájával hívogat a közös főzésre és étkezésekre. A járólapon padló könnyen kezelhető és kifinomult légkört teremt az egész házban. A maximális kényelem érdekében az egész ház légkondicionált. Egy 10 m<sup>3</sup>-es édesvízi tartály és egy 5 m<sup>3</sup>-es esovíz tartály teszi teljessé a kényelmet. Az ingatlan igazi fénypontja a kültéri terület: egy hívogató terasz egy 17 m<sup>2</sup>-es medencével csábít, hogy pihentető órákat töltsön a szabadban, kellemes felfrissülést nyújtva a meleg napokon, és tökéletesen kiegészítve a luxus élelményt. Engedd, hogy elvarázsolja ez az exkluzív sorház, és tapasztald meg a legmagasabb szintű lakhatási kényelmet Portol egyik legkeresettebb helyén. Egyeztess időpontot még ma, és győzd meg róla személyesen erről a kivételes lehetőségről!

**VP azonosító: ES253745376 - 07141 Portol - Mitte**

## Részletes felszereltség

- Fliesen der Marke CRISTACER
- LED-Beleuchtung
- Badausstattung: DUPLACH und SANYCESS
- Einbauküche vom STUDIO PARIS, Palma
- Klimaanlage der Marke MITSUBISHI
- Pool mit Überlaufkontrolle

**VP azonosító: ES253745376 - 07141 Portol - Mitte**

## Minden a helyszínről

Pòrtol, in der Gemeinde Marratxí, ist für seine Töpferkunst bekannt. In und um den ruhigen Ort wohnen ca. 3000 Menschen, und es liegt 15 km nordöstlich von Palma und 20 km vom Flughafen entfernt. Die Töpferkunst hat in dieser Region eine sehr lange Tradition, da die Erden in der Gegend ideal sind und durch das Verbrennen von Mandelschalen entsteht ein besonders heißes Feuer, welches zum Brennen des Tons nötig ist. Die ersten Töpferwaren findet man in der Jungsteinzeit, die Römern brachten die Töpferscheibe und es wurden erstmals Regenrinnen und Ziegel hergestellt. Die Mandelblüte, zwischen Januar und Februar, verwandelt Pòrtol in ein Meer aus rosafarbenen Blüten. Anfang März findet die Töpfermesse statt, mit Infos zur Geschichte der Töpferei und Verkaufsständen mit den Greixoneras, einer Mischung zwischen Topf und Pfanne für die Zubereitung traditioneller Gerichte, aber auch Blumentöpfe, Amphoren und auch die Siruell, kleine Tonpfeifchen in Menschengestalt. Es gibt den Tonpfad, die Ruta del Fang, durch die 7 aktiven Töpferbetriebe. In der Nähe ist der Festival Park Marratxí mit Restaurants, 3D Kino und Outlet-Geschäften und in unmittelbarer Nähe befindet sich der Golfplatz Puntiro. Für Familien bietet das Dorf eine hervorragende Lebensqualität mit guter Anbindung an Schulen und Freizeiteinrichtungen. Portol ist der perfekte Ort für alle, die das authentische Mallorca erleben und gleichzeitig von der Nähe zur pulsierenden Hauptstadt profitieren möchten.

**VP azonosító: ES253745376 - 07141 Portol - Mitte**

## További információ / adatok

Grundsätzlich empfehlen wir, die baurechtliche Situation durch einen Fachanwalt prüfen zu lassen. Alle Angaben basieren ausschließlich auf den Informationen des Eigentümers bzw. Auftraggeber. Wir übernehmen keine Gewähr für die Vollständigkeit, Richtigkeit und Aktualität der Angaben. Die Courtage geht zu Lasten des Verkäufers. Die beim Kauf anfallenden Steuern, die Notar- und die Grundbuchkosten sind vom Käufer zu tragen.

**VP azonosító: ES253745376 - 07141 Portol - Mitte**

## Kapcsolattartó

További információért forduljon a kapcsolattartójához:

Florian Waetzoldt

---

Placa Hostals 11, 07320 Santa Maria del Camí

Tel.: +34 871 - 201 945

E-Mail: [santamaria@von-poll.com](mailto:santamaria@von-poll.com)

*A von Poll Immobilien GmbH felelősségkizárásához*

---

[www.von-poll.com](http://www.von-poll.com)