

Selva - Mitte

# Moderne Finca im inseltypischen Stil in der Umgebung von Selva

VP azonosító: ES253745370



VÉTELÁR: 3.950.000 EUR • HASZNOS LAKÓTÉR: ca. 405 m<sup>2</sup> • FÖLDTERÜLET: 19.811 m<sup>2</sup>

**VP azonosító: ES253745370 - 07313 Selva - Mitte**

- Áttekintés**
- Az ingatlan**
- Áttekintés: Energia adatok**
- Alaprajzok**
- Az első benyomás**
- Részletes felszereltség**
- Minden a helyszínről**
- További információ / adatok**
- Kapcsolattartó**

VP azonosító: ES253745370 - 07313 Selva - Mitte

## Áttekintés

VP azonosító	ES253745370
Hasznos lakótér	ca. 405 m <sup>2</sup>
Teto formája	Egylépcsos teto
Hálósobák	5
Fürdoszobák	5
Építés éve	2017

Vételár	3.950.000 EUR
Az ingatlan állapota	Újszeru
Kivitelezési módszer	Szilárd
Felszereltség	Terasz, Úszómedence, Kandalló, Beépített konyha

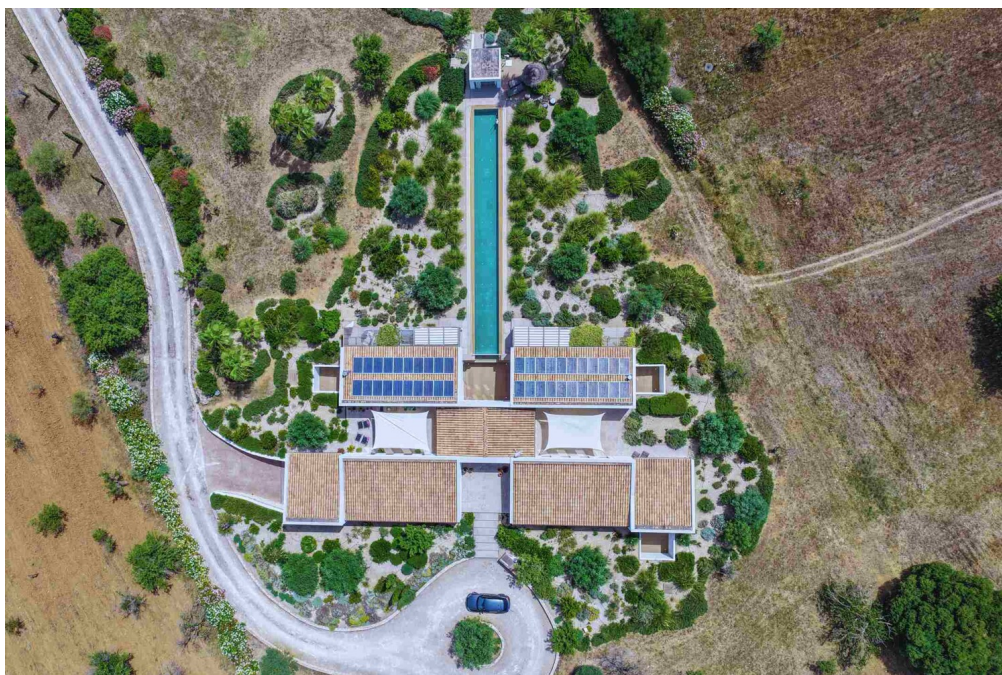
VP azonosító: ES253745370 - 07313 Selva - Mitte

## Áttekintés: Energia adatok

Energiaforrás	Napfény	Energiahatékonysági besorolás / Energetikai tanúsítvány	A
Energia tanúsítvány érvényességének lejárata	01.02.2029	Építési év az energiatanúsítvány szerint	2018
Energiaforrás	Elektromosság		
Energetikai információk	Az energetikai tanúsítvány elkészítése folyamatban.		

VP azonosító: ES253745370 - 07313 Selva - Mitte

## Az ingatlan



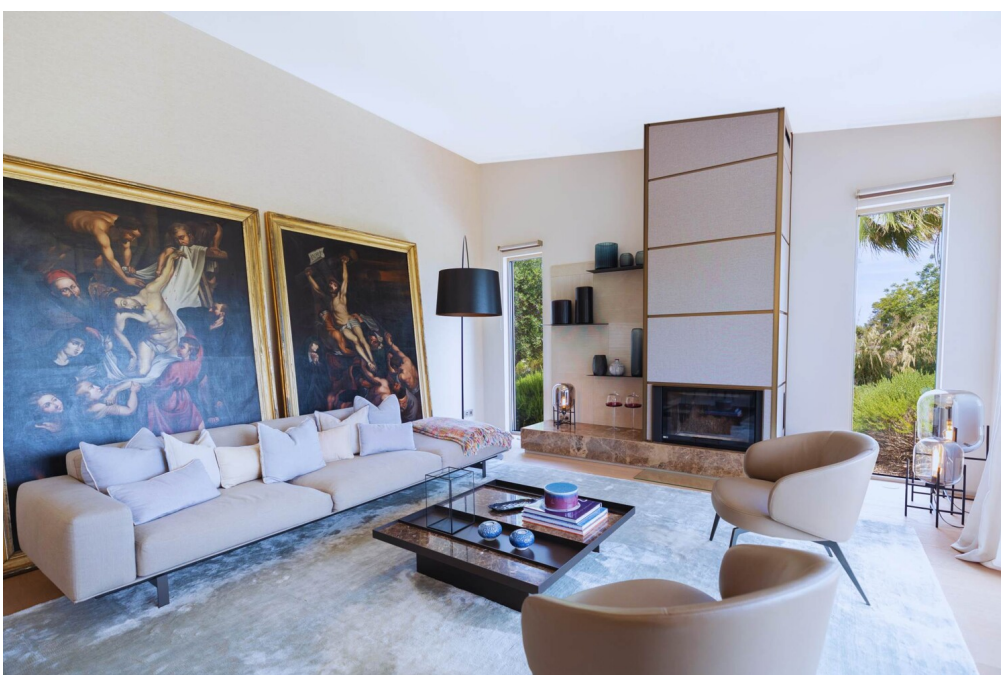
VP azonosító: ES253745370 - 07313 Selva - Mitte

## Az ingatlan



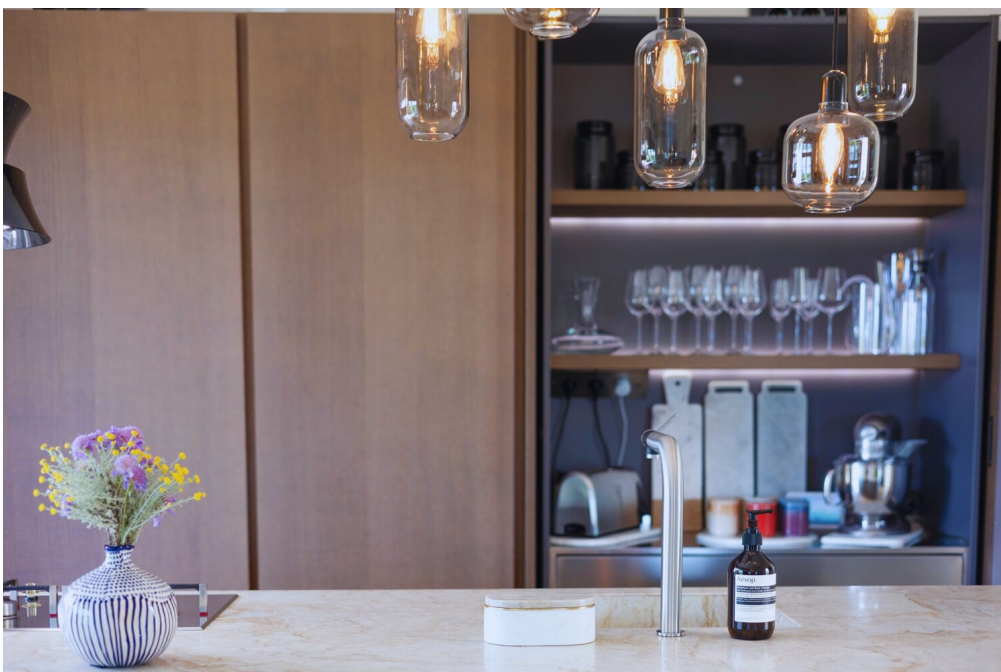
VP azonosító: ES253745370 - 07313 Selva - Mitte

## Az ingatlan



VP azonosító: ES253745370 - 07313 Selva - Mitte

## Az ingatlan



VP azonosító: ES253745370 - 07313 Selva - Mitte

## Az ingatlan



VP azonosító: ES253745370 - 07313 Selva - Mitte

## Az ingatlan



VP azonosító: ES253745370 - 07313 Selva - Mitte

## Az ingatlan



VP azonosító: ES253745370 - 07313 Selva - Mitte

## Az ingatlan



VP azonosító: ES253745370 - 07313 Selva - Mitte

## Az ingatlan



VP azonosító: ES253745370 - 07313 Selva - Mitte

## Az ingatlan



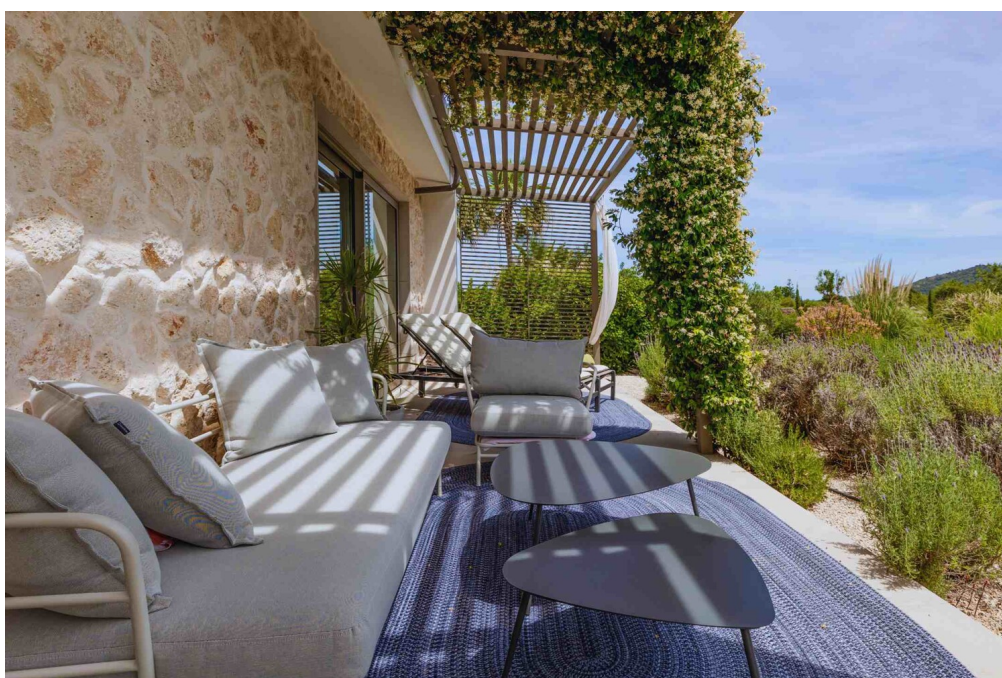
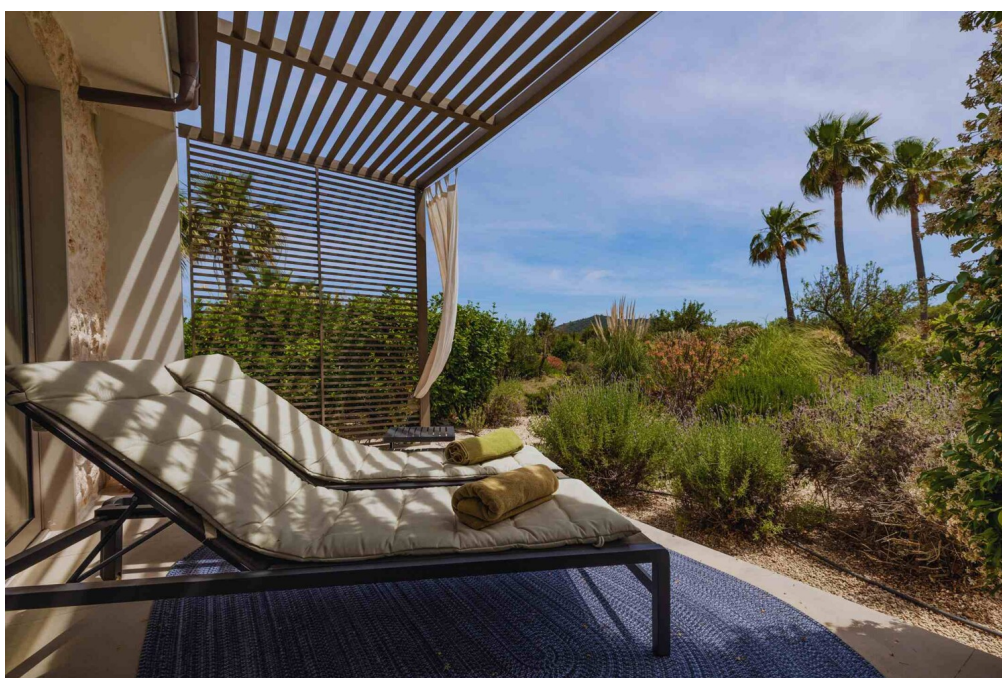
VP azonosító: ES253745370 - 07313 Selva - Mitte

## Az ingatlan



VP azonosító: ES253745370 - 07313 Selva - Mitte

## Az ingatlan



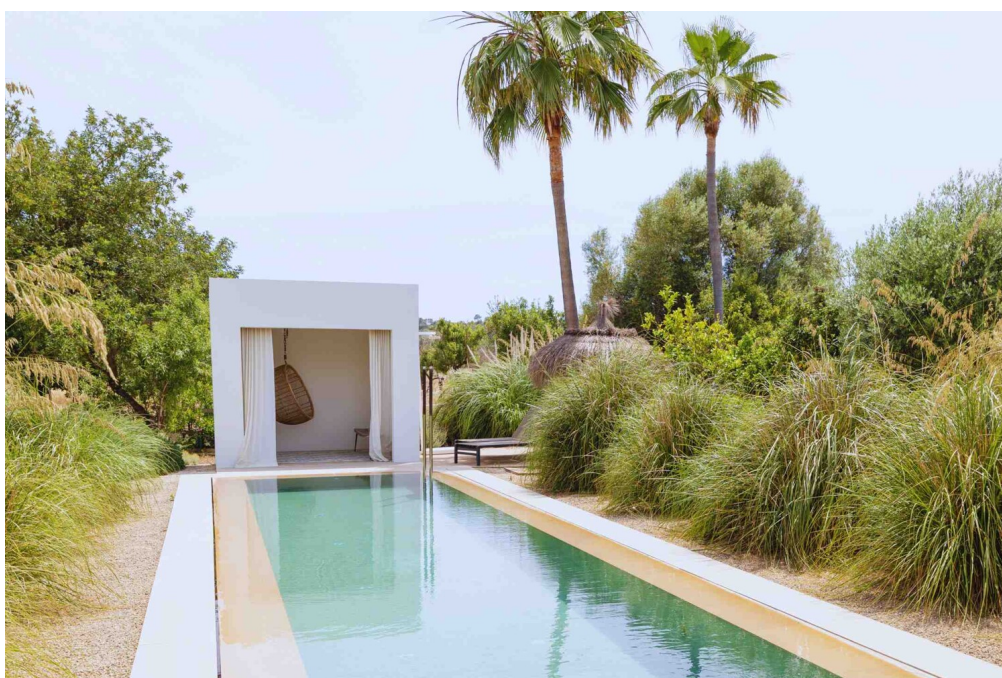
VP azonosító: ES253745370 - 07313 Selva - Mitte

## Az ingatlan



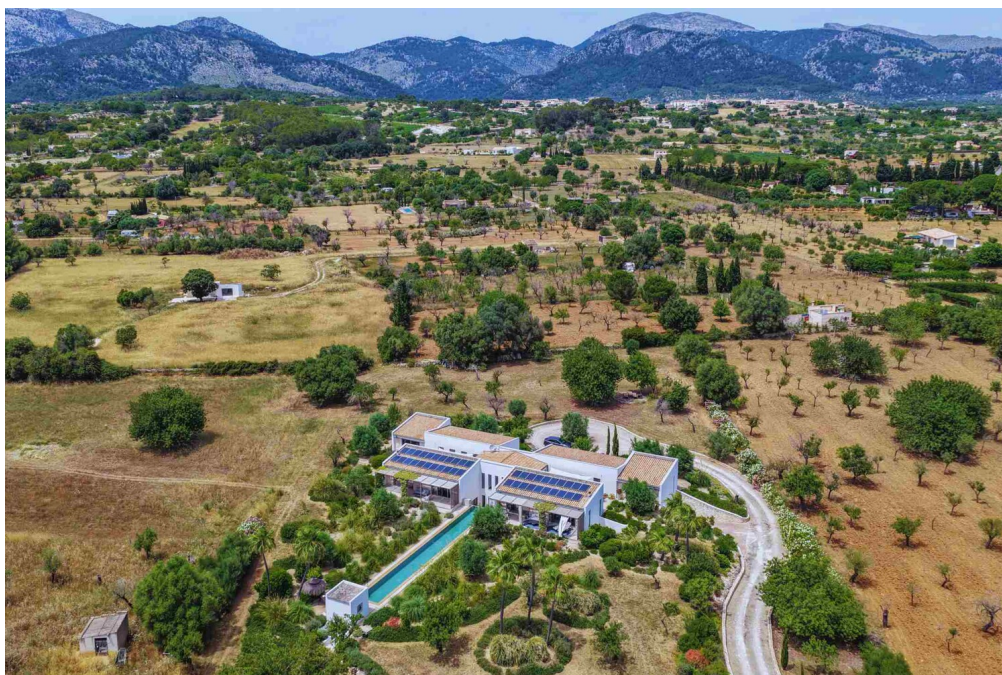
VP azonosító: ES253745370 - 07313 Selva - Mitte

## Az ingatlan



VP azonosító: ES253745370 - 07313 Selva - Mitte

## Az ingatlan



VP azonosító: ES253745370 - 07313 Selva - Mitte

## Az ingatlan



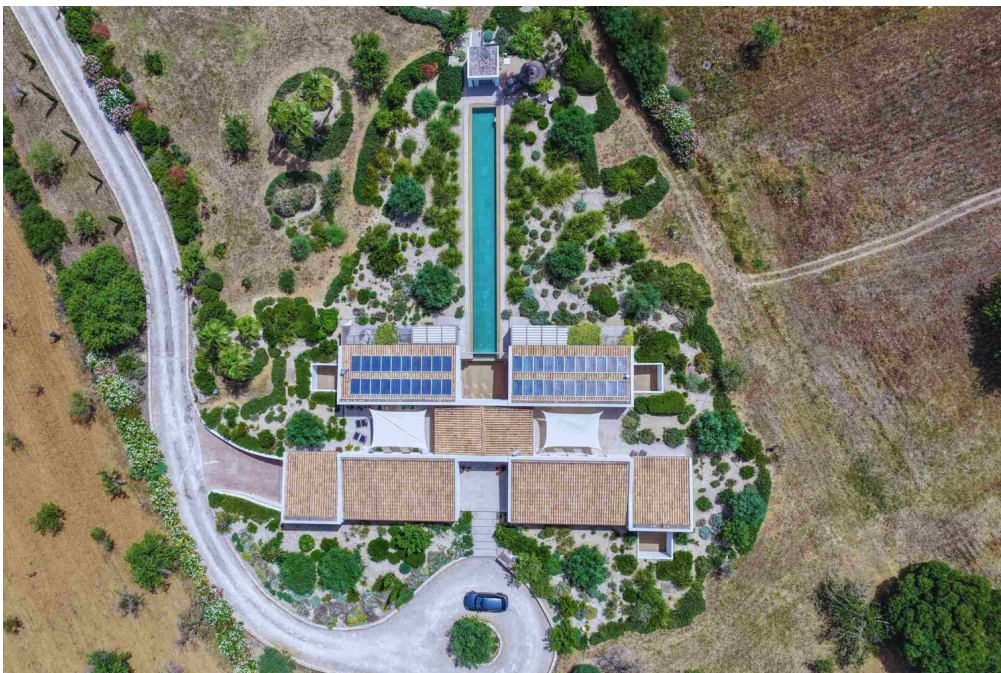
VP azonosító: ES253745370 - 07313 Selva - Mitte

## Az ingatlan



VP azonosító: ES253745370 - 07313 Selva - Mitte

## Az ingatlan



VP azonosító: ES253745370 - 07313 Selva - Mitte

## Az ingatlan



VP azonosító: ES253745370 - 07313 Selva - Mitte

## Az ingatlan



VP azonosító: ES253745370 - 07313 Selva - Mitte

## Az ingatlan



VP azonosító: ES253745370 - 07313 Selva - Mitte

## Az ingatlan



VP azonosító: ES253745370 - 07313 Selva - Mitte

## Az ingatlan



VP azonosító: ES253745370 - 07313 Selva - Mitte

## Az ingatlan



VP azonosító: ES253745370 - 07313 Selva - Mitte

## Az ingatlan



VP azonosító: ES253745370 - 07313 Selva - Mitte

## Az ingatlan



VP azonosító: ES253745370 - 07313 Selva - Mitte

## Az ingatlan



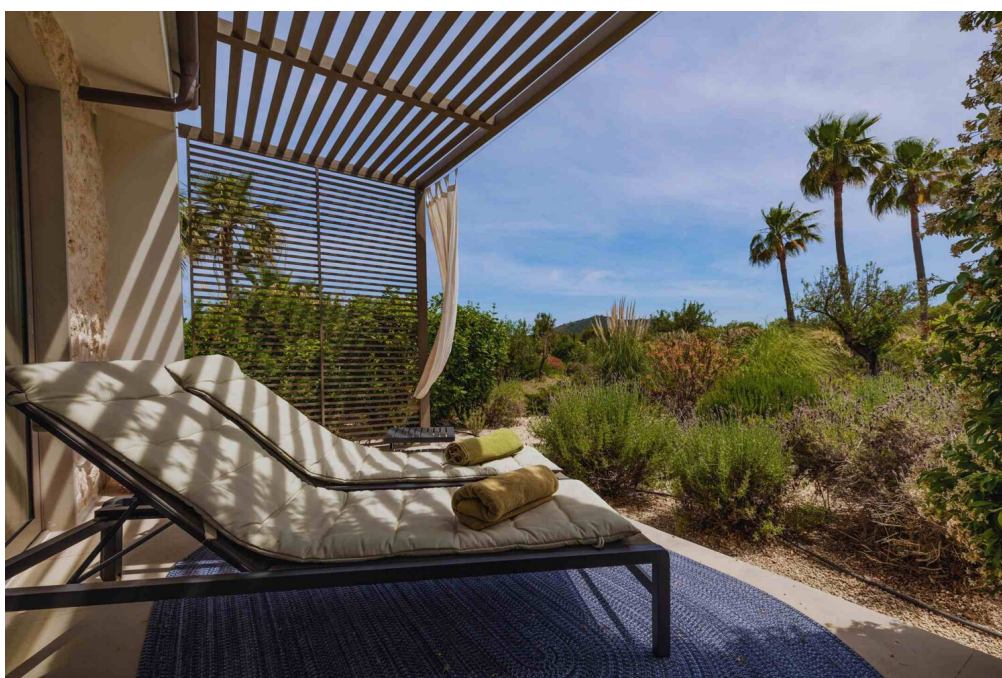
VP azonosító: ES253745370 - 07313 Selva - Mitte

## Az ingatlan



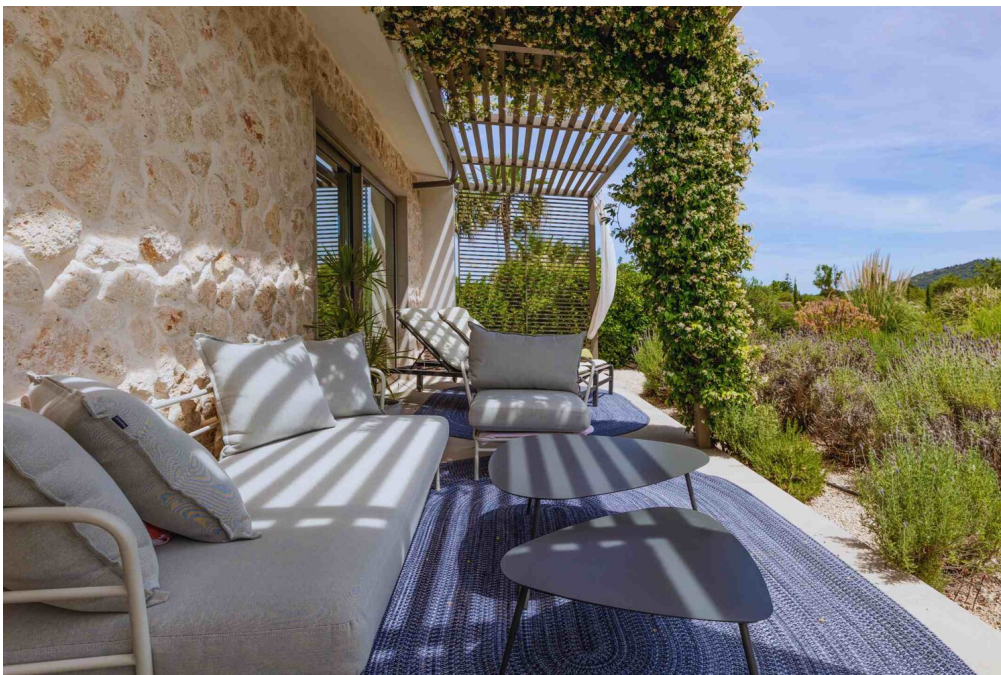
VP azonosító: ES253745370 - 07313 Selva - Mitte

## Az ingatlan



VP azonosító: ES253745370 - 07313 Selva - Mitte

## Az ingatlan



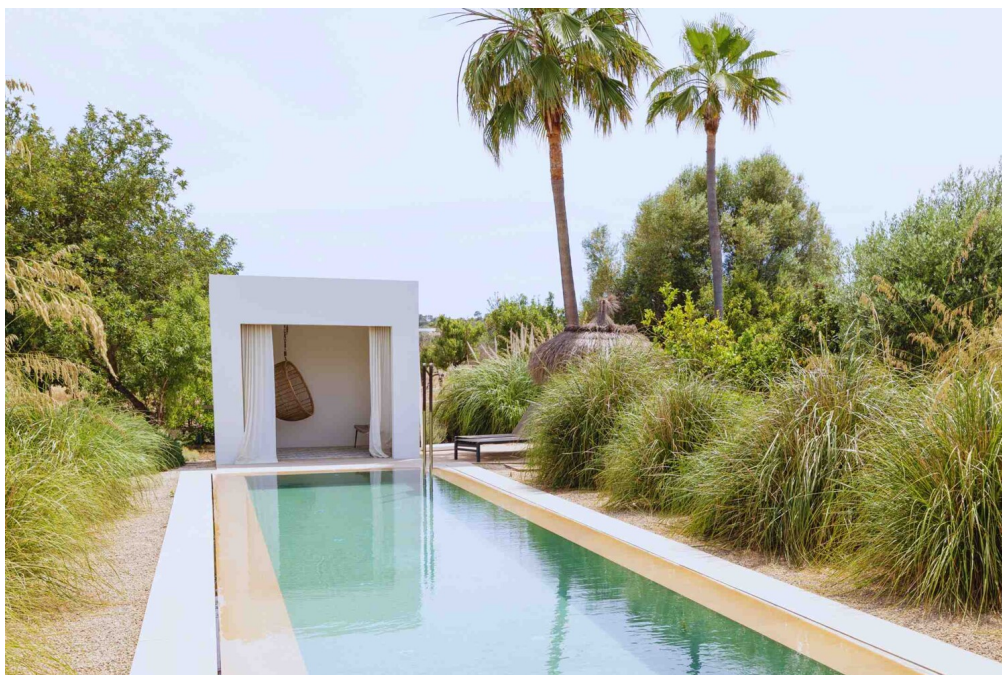
VP azonosító: ES253745370 - 07313 Selva - Mitte

## Az ingatlan



VP azonosító: ES253745370 - 07313 Selva - Mitte

## Az ingatlan



VP azonosító: ES253745370 - 07313 Selva - Mitte

## Az ingatlan



VP azonosító: ES253745370 - 07313 Selva - Mitte

## Az ingatlan



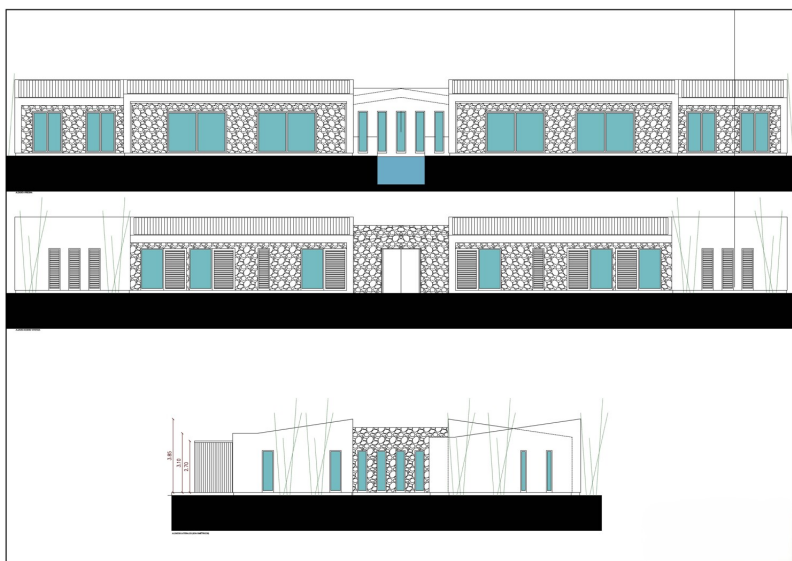
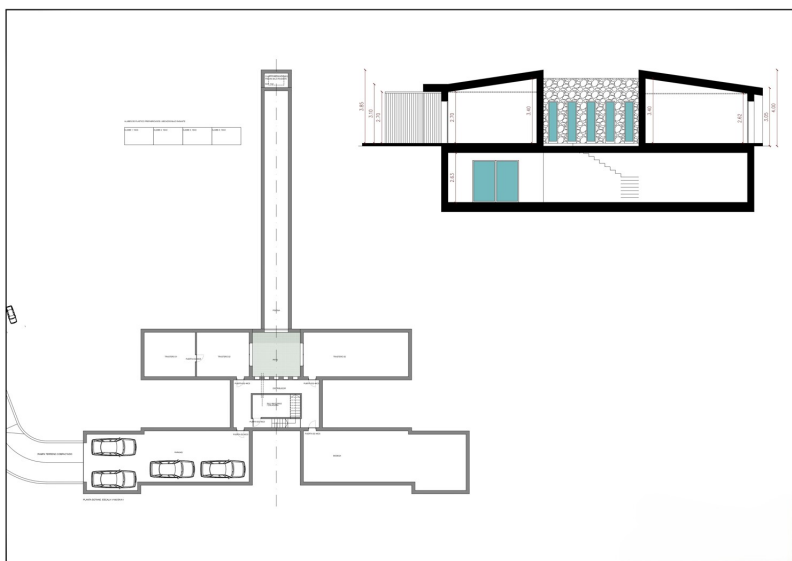
VP azonosító: ES253745370 - 07313 Selva - Mitte

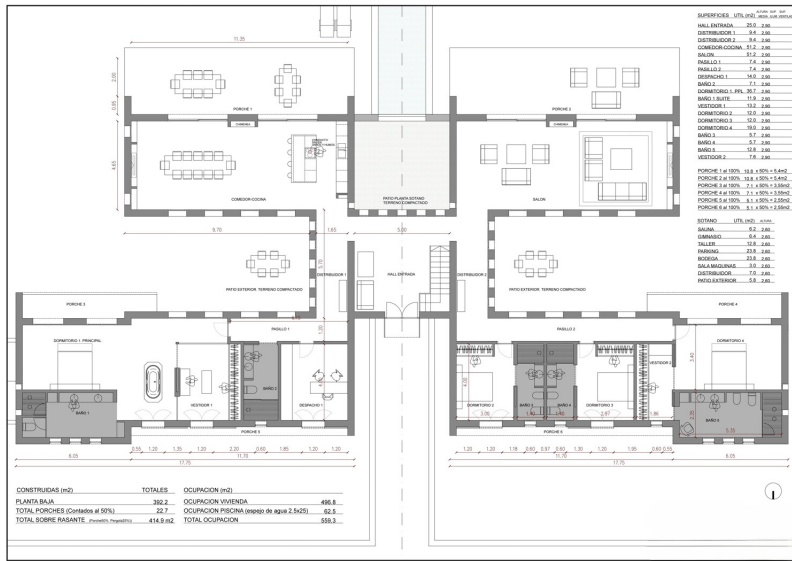
## Az ingatlan



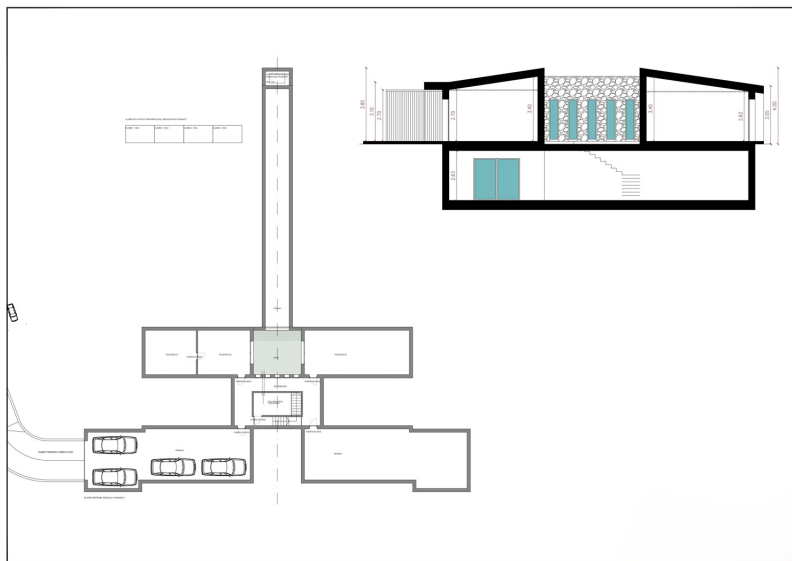
VP azonosító: ES253745370 - 07313 Selva - Mitte

## Alaprajzok





BAÑO PRINCIPAL	5.76 m2
BAÑO DE INVITO	5.76 m2
DISTRIBUCION	5.4 m2
COMEDOR COMUNA	11.2 m2
SALA	11.2 m2
RENOVADO	7.4 m2
COMEDOR 1	11.2 m2
BAÑO 2	11.2 m2
COMEDOR 1 (PIL)	11.2 m2
BAÑO SUITE	11.2 m2
VESTIDOR 1	11.2 m2
COMEDOR 2	11.2 m2
COMEDOR 3	11.2 m2
COMEDOR 4	11.2 m2
BAÑO 3	11.2 m2
BAÑO 4	11.2 m2
BAÑO 5	11.2 m2
VESTIDOR 2	11.2 m2
PORCHE 1 (al 50%)	11.2 x 8.00 = 8.96 m2
PORCHE 2 (al 50%)	11.2 x 8.00 = 8.96 m2
PORCHE 3 (al 50%)	11.2 x 8.00 = 8.96 m2
PORCHE 4 (al 50%)	11.2 x 8.00 = 8.96 m2
PORCHE 5 (al 50%)	11.2 x 8.00 = 8.96 m2
PORCHE 6 (al 50%)	11.2 x 8.00 = 8.96 m2
COCINA	6.2 m2
COMEDOR	6.2 m2
SALA	11.2 m2
BAÑO	11.2 m2
COMEDOR 1	11.2 m2
COMEDOR 2	11.2 m2
COMEDOR 3	11.2 m2
COMEDOR 4	11.2 m2
COMEDOR 5	11.2 m2
COMEDOR 6	11.2 m2
COMEDOR 7	11.2 m2
COMEDOR 8	11.2 m2
COMEDOR 9	11.2 m2
COMEDOR 10	11.2 m2
COMEDOR 11	11.2 m2
COMEDOR 12	11.2 m2
COMEDOR 13	11.2 m2
COMEDOR 14	11.2 m2
COMEDOR 15	11.2 m2
COMEDOR 16	11.2 m2
COMEDOR 17	11.2 m2
COMEDOR 18	11.2 m2
COMEDOR 19	11.2 m2
COMEDOR 20	11.2 m2
COMEDOR 21	11.2 m2
COMEDOR 22	11.2 m2
COMEDOR 23	11.2 m2
COMEDOR 24	11.2 m2
COMEDOR 25	11.2 m2
COMEDOR 26	11.2 m2
COMEDOR 27	11.2 m2
COMEDOR 28	11.2 m2
COMEDOR 29	11.2 m2
COMEDOR 30	11.2 m2
COMEDOR 31	11.2 m2
COMEDOR 32	11.2 m2
COMEDOR 33	11.2 m2
COMEDOR 34	11.2 m2
COMEDOR 35	11.2 m2
COMEDOR 36	11.2 m2
COMEDOR 37	11.2 m2
COMEDOR 38	11.2 m2
COMEDOR 39	11.2 m2
COMEDOR 40	11.2 m2
COMEDOR 41	11.2 m2
COMEDOR 42	11.2 m2
COMEDOR 43	11.2 m2
COMEDOR 44	11.2 m2
COMEDOR 45	11.2 m2
COMEDOR 46	11.2 m2
COMEDOR 47	11.2 m2
COMEDOR 48	11.2 m2
COMEDOR 49	11.2 m2
COMEDOR 50	11.2 m2
COMEDOR 51	11.2 m2
COMEDOR 52	11.2 m2
COMEDOR 53	11.2 m2
COMEDOR 54	11.2 m2
COMEDOR 55	11.2 m2
COMEDOR 56	11.2 m2
COMEDOR 57	11.2 m2
COMEDOR 58	11.2 m2
COMEDOR 59	11.2 m2
COMEDOR 60	11.2 m2
COMEDOR 61	11.2 m2
COMEDOR 62	11.2 m2
COMEDOR 63	11.2 m2
COMEDOR 64	11.2 m2
COMEDOR 65	11.2 m2
COMEDOR 66	11.2 m2
COMEDOR 67	11.2 m2
COMEDOR 68	11.2 m2
COMEDOR 69	11.2 m2
COMEDOR 70	11.2 m2
COMEDOR 71	11.2 m2
COMEDOR 72	11.2 m2
COMEDOR 73	11.2 m2
COMEDOR 74	11.2 m2
COMEDOR 75	11.2 m2
COMEDOR 76	11.2 m2
COMEDOR 77	11.2 m2
COMEDOR 78	11.2 m2
COMEDOR 79	11.2 m2
COMEDOR 80	11.2 m2
COMEDOR 81	11.2 m2
COMEDOR 82	11.2 m2
COMEDOR 83	11.2 m2
COMEDOR 84	11.2 m2
COMEDOR 85	11.2 m2
COMEDOR 86	11.2 m2
COMEDOR 87	11.2 m2
COMEDOR 88	11.2 m2
COMEDOR 89	11.2 m2
COMEDOR 90	11.2 m2
COMEDOR 91	11.2 m2
COMEDOR 92	11.2 m2
COMEDOR 93	11.2 m2
COMEDOR 94	11.2 m2
COMEDOR 95	11.2 m2
COMEDOR 96	11.2 m2
COMEDOR 97	11.2 m2
COMEDOR 98	11.2 m2
COMEDOR 99	11.2 m2
COMEDOR 100	11.2 m2





**VP azonosító: ES253745370 - 07313 Selva - Mitte**

## **Az elso benyomás**

Willkommen in dieser exquisiten Finca in Selva, die im Jahr 2017 errichtet wurde. Diese beeindruckende Immobilie vereint modernen Luxus mit inseltypischem Charme und befindet sich auf einem großzügigen Grundstück von ca. 19.811 m<sup>2</sup>, das absolute Privatsphäre und unvergleichliche Ruhe bietet.

Mit einer Gesamtwohnfläche von ca. 405 m<sup>2</sup>, die über eine einstöckige Architektur verteilt ist, und einem hochwertigen, massiv gebauten Untergeschoss, bietet dieses Haus unzählige Annehmlichkeiten. Die ästhetisch ansprechende Eingangshalle führt direkt in das durchdachte Raumkonzept der Villa, die in zwei gleichwertige Flügel unterteilt ist. Beide Flügel bieten jeweils eine hochmoderne Einbauküche, einen weitläufigen Wohnbereich mit Zugang zu privaten Terrassen sowie eine luxuriöse Master-Suite mit eigenem Ankleidezimmer und Bad.

Die anspruchsvolle Ausstattung dieser Residenz umfasst insgesamt sechs elegante Schlafzimmer und sechs stilvolle Badezimmer, die ausreichend Platz und Komfort für Familie und Gäste schaffen. Exquisite Bodenbeläge aus Fliesen und edlem Parkett unterstreichen die gehobene Ausstattung zusätzlich.

Im lichtdurchfluteten Untergeschoss entdecken Sie eine beeindruckende Gästesuite mit Patio, ein luxuriöses Heimkino, eine edle Bodega, eine praktische Waschküche und zusätzlichen Stauraum. Diese Räumlichkeiten bieten Raum für Unterhaltung oder Entspannung in unvergleichlicher Privatsphäre.

Der Außenbereich besticht durch über 100 m<sup>2</sup> an sonnigen Terrassen, einen erfrischenden Swimmingpool sowie ein malerisches Ambiente, das die mediterrane Lebensart perfekt widerspiegelt. Verwöhnen Sie sich mit den Vorzügen dieser außergewöhnlichen Lage, eingebettet in die malerische Landschaft von Selva.

Erleben Sie exklusiven Lebensstil und unübertroffenen Komfort in einer Finca, die keine Wünsche offenlässt. Kontaktieren Sie uns für weitere Informationen und um einen privaten Besichtigungstermin zu vereinbaren. Diese Finca-Villa ist Ihr perfekter Rückzugsort in Selva – warten Sie nicht länger, um Ihr Traumhaus zu entdecken.

**VP azonosító: ES253745370 - 07313 Selva - Mitte**

## **Részletes felszereltség**

- **Moderne Einbauküche mit offenem Design**
- **Hochwertige Bodenbeläge aus Fliesen und Parkett**
- **Kamin**
- **Klimatisierung**
- **Terrasse**
- **Swimmingpool von ca. 25 m**
- **Unterkellert**

**VP azonosító: ES253745370 - 07313 Selva - Mitte**

## **Minden a helyszínrol**

Am Fuße des Tramuntanagebirges, im Herzen Mallorcas liegt Selva, zu der die Ortschaften Caimari, Moscari, Biniamar und Binibona gehören. Sie alle haben einen ganz besonderen Charme und versetzen uns mit ihren charakteristischen Steinhäusern und ihrer ruhigen Atmosphäre in das Mallorca von einst zurück. Die Kirche Sant Lorenç aus dem 13. Jahrhundert ist ein architektonisches Juwel, das die Dorfgeschichte widerspiegelt. Die engen Gassen und traditionellen Steinhäuser verleihen Selva einen authentischen Charme. Interessant ist der Wochenmarkt, wo frische Produkte und handgefertigte Waren angeboten werden. Im Juni findet die Fira de les Herbes (Kräutermesse) statt, die Aroma- und Heilpflanzen gewidmet ist und im November findet in Caimari die Fira de l'Oliva (Olivenmesse) statt, eine Gelegenheit, die Kultur des Olivenöls auf Mallorca kennenzulernen. Das ganze Jahr kann man die alte Ölmühle Sa Tafona de Caimari am Ortseingang besichtigen und an Ölverkostungen teilnehmen. Selva ist auch ein Wanderparadies. Zahlreiche Wanderwege führen durch die umliegenden Berge und bieten spektakuläre Ausblicke auf die Insel. Der nahegelegene Naturpark Lluc ist ein weiteres beliebtes Ausflugsziel. Die zentrale Lage von Selva, ca. 35 km von Palma entfernt, macht es zu einem idealen Ausgangspunkt für Ausflüge zu den Stränden der Insel und den umliegenden Sehenswürdigkeiten. Gleichzeitig bietet das Dorf eine friedliche Rückzugsmöglichkeit abseits des Trubels der Touristenorte.

**VP azonosító: ES253745370 - 07313 Selva - Mitte**

## **További információ / adatok**

**Grundsätzlich empfehlen wir, die baurechtliche Situation durch einen Fachanwalt prüfen zu lassen. Alle Angaben basieren ausschließlich auf den Informationen des Eigentümers bzw. Auftraggeber. Wir übernehmen keine Gewähr für die Vollständigkeit, Richtigkeit und Aktualität der Angaben. Die Courtage geht zu Lasten des Verkäufers. Die beim Kauf anfallenden Steuern, die Notar- und die Grundbuchkosten sind vom Käufer zu tragen.**

**VP azonosító: ES253745370 - 07313 Selva - Mitte**

## **Kapcsolattartó**

**További információért forduljon a kapcsolattartójához:**

**Florian Waetzoldt**

---

**Placa Hostals 11, 07320 Santa Maria del Camí**

**Tel.: +34 871 - 201 945**

**E-Mail: [santamaria@von-poll.com](mailto:santamaria@von-poll.com)**

*A von Poll Immobilien GmbH felelősségkizárásához*

---

**[www.von-poll.com](http://www.von-poll.com)**