

Marratxí - Portol - Mitte

Különálló mediterrán villa medencével Portolban, Marratxíban

VP azonosító: ES253745266



VÉTELÁR: 1.420.000 EUR • HASZNOS LAKÓTÉR: ca. 281 m² • SZOBÁK: 6 • FÖLDTERÜLET: 420 m²

VP azonosító: ES253745266 - 07141 Marratxí - Portol - Mitte

- Áttekintés
- Az ingatlan
- Áttekintés: Energia adatok
- Alaprajzok
- Az első benyomás
- Részletes felszereltség
- Minden a helyszínről
- További információ / adatok
- Kapcsolattartó

VP azonosító: ES253745266 - 07141 Marratxí - Portol - Mitte

Áttekintés

VP azonosító	ES253745266	Vételár	1.420.000 EUR
Hasznos lakótér	ca. 281 m ²	Az ingatlan állapota	Teljeskörűen felújított
Szobák	6	Kivitelezési módszer	Szilárd
Hálósobák	5	Felszereltség	Terasz, Úszómedence, Beépített konyha
Fürdőszobák	3		
Építés éve	2005		
Parkolási lehetőségek	1 x Mélygarázs		

VP azonosító: ES253745266 - 07141 Marratxí - Portol - Mitte

Áttekintés: Energia adatok

Futési rendszer	Központifutés	Energiahatékonysági E
Energiaforrás	Gáz	besorolás /
Energia tanúsítvány	21.08.2033	Energetikai
érvényességének		tanúsítvány
lejáratára		Építési év az
Energiaforrás	Olaj	2005
Energetikai információk	Az energetikai tanúsítvány elkészítése folyamatban.	energiatanúsítvány szerint

VP azonosító: ES253745266 - 07141 Marratxí - Portol - Mitte

Az ingatlan



VP azonosító: ES253745266 - 07141 Marratxí - Portol - Mitte

Az ingatlan



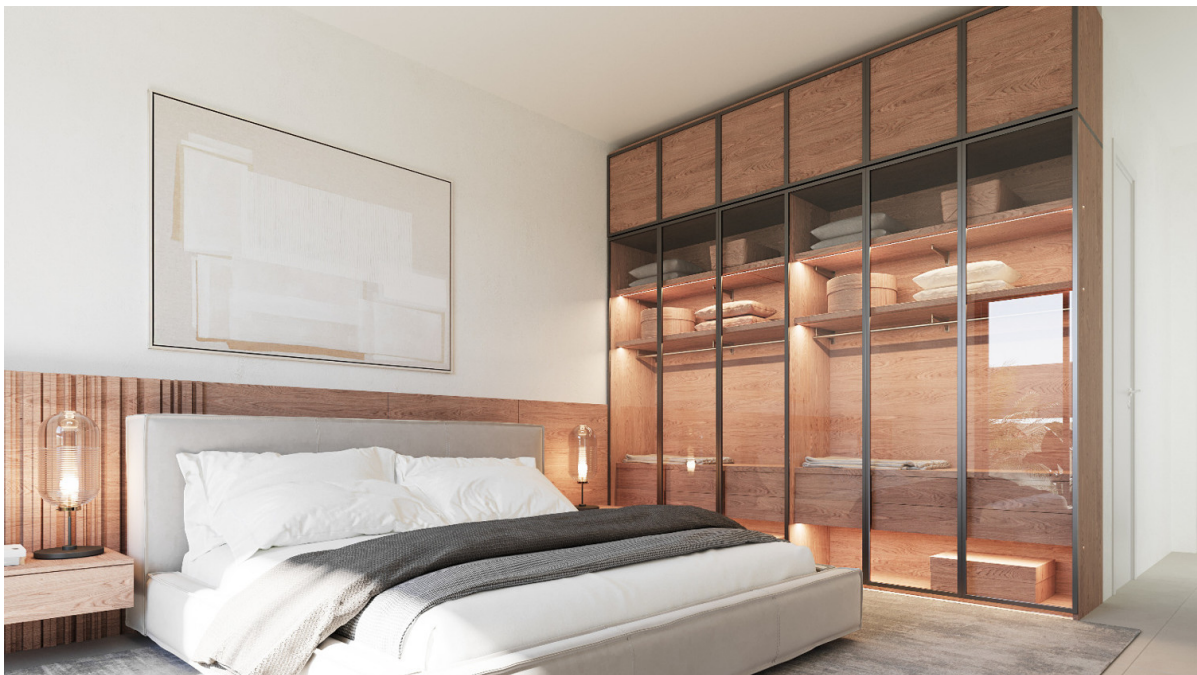
VP azonosító: ES253745266 - 07141 Marratxí - Portol - Mitte

Az ingatlan



VP azonosító: ES253745266 - 07141 Marratxí - Portol - Mitte

Az ingatlan



VP azonosító: ES253745266 - 07141 Marratxí - Portol - Mitte

Az ingatlan



VP azonosító: ES253745266 - 07141 Marratxí - Portol - Mitte

Az ingatlan



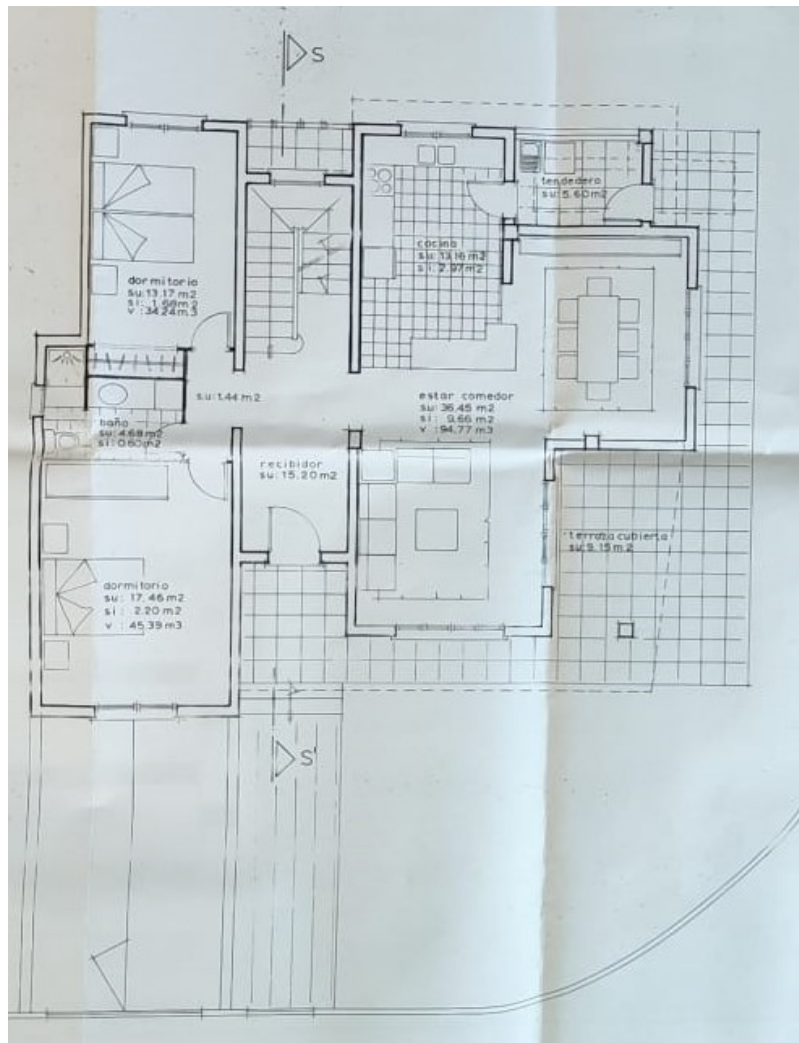
VP azonosító: ES253745266 - 07141 Marratxí - Portol - Mitte

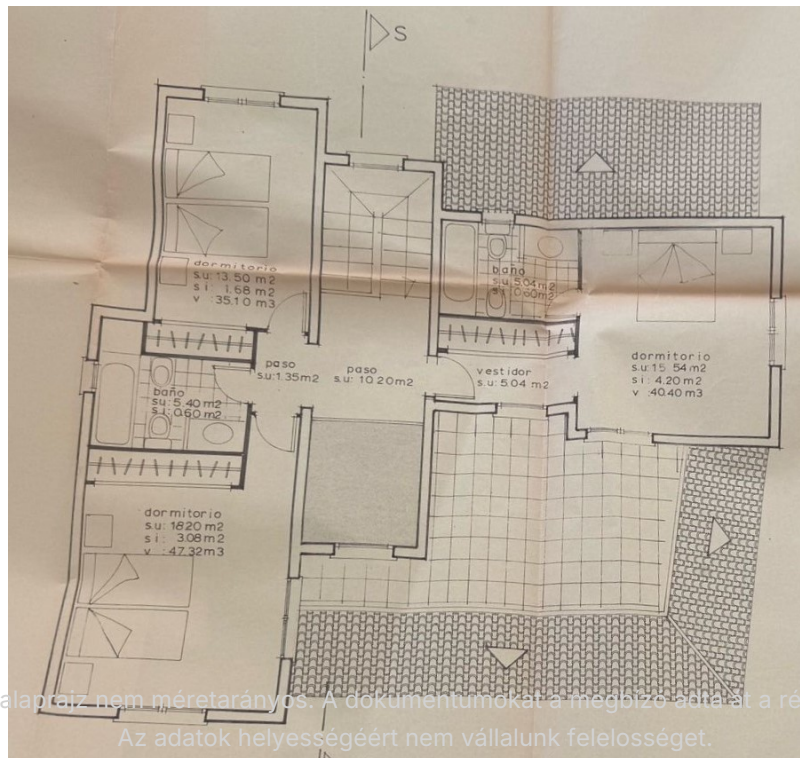
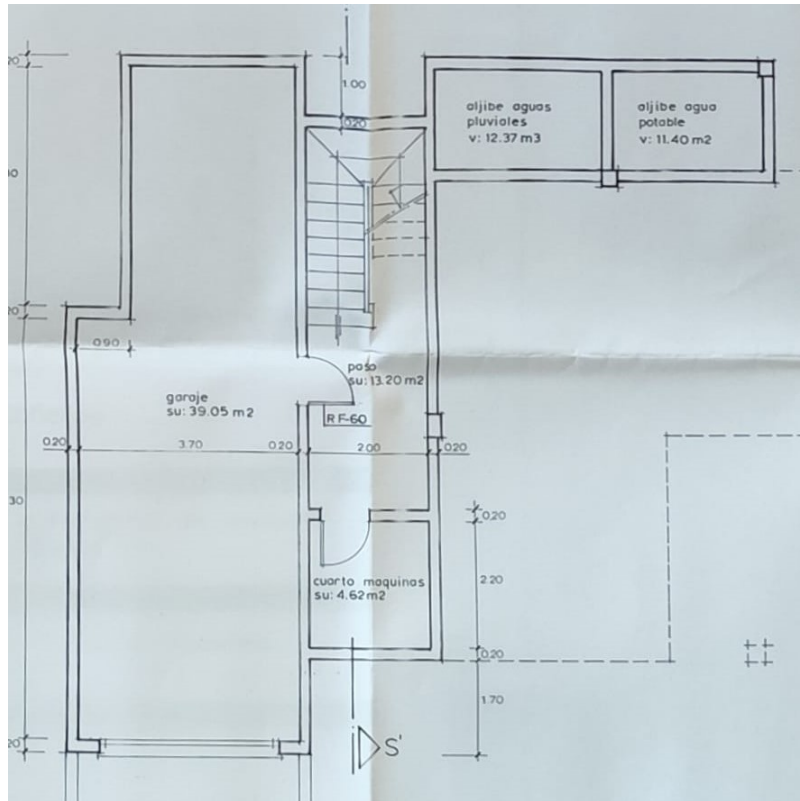
Az ingatlan



VP azonosító: ES253745266 - 07141 Marratxí - Portol - Mitte

Alaprajzok





Ez az alaprajz nem méretarányos. A dokumentumokat a megbízó adta át a részünkre.

Az adatok helyességéért nem vállalunk felelősséget.

VP azonosító: ES253745266 - 07141 Marratxí - Portol - Mitte

Az első benyomás

A keresett és nyugodt Marratxí - Portol lakóövezetben található ez a lenyugózo, 2005-ben épült és jelenleg teljes felújításon áteso faház, amely egy 420 m²-es telekkel büszkélkedhet számos békés pihenovel. Ez a gyönyöru, kétszintes ingatlan tágas, 281 m²-es lakóteret kínál, amely hat, minden igényt kielégito szobában oszlik meg. Öt hálószoba és három fürdoszoba található benne, így boséges helyet biztosít a család és a vendégek számára. Belépéskor két tágas kétágyas hálószoba és bal oldalon egy stílusos fürdoszoba található. A folyosótól és a lépcsóháztól jobbra a hívogató, napsütötte nappali és étkezo zökkenomentesen folyik át a modern, teljesen felszerelt konyhába. Innen közvetlen hozzáférés nyílik a részben fedett teraszhoz és a hívogató úszómedencéhez – ideális a pihenésre és a baleári napsütésben való gyönyörködésre. Az emeleten további három bájos hálószoba és két fürdoszoba várja a vendégeket. A fényuzo fo hálószoba az öltözovel és saját fürdoszobával rendelkezo luxus hálószoba. Innen egy tágas, körülbelül 30 m²-es teraszra is ki lehet jutni, amely tökéletes a napozásra. A tágas, teljesen felszerelt konyha közös fozésre és étkezésre csábít, a padlót pedig kiváló minoségu kerámialapok borítják. A forró nyári napokon a hatékony légkondicionáló biztosítja a kellemes homérsékletet az egész házban. A huvösebb napokra a ház megbízható olajtüzelésu központi futéssel van felszerelve. Ez a részben alapincézett, kétállásos földalatti garázzsal rendelkezo faház jelenleg modernizálás alatt áll, és kiváló minoségu konstrukcióval büszkélkedhet, amely biztonságot és kényelmet egyaránt nyújt. Hagyja, hogy elvarácsolja ez az egyedülálló ingatlan.

VP azonosító: ES253745266 - 07141 Marratxí - Portol - Mitte

Részletes felszereltség

- Porzellanfliesen der Marke CRISTACER
- Badezimmermöbel der Marke SANYCESS
- Einbauküche von STUDIO PARIS in Palma
- Pool
- Garten
- Klimatisiert

VP azonosító: ES253745266 - 07141 Marratxí - Portol - Mitte

Minden a helyszínről

Pòrtol, in der Gemeinde Marratxí, ist für seine Töpferkunst bekannt. In und um den ruhigen Ort wohnen ca. 3000 Menschen, und es liegt 15 km nordöstlich von Palma und 20 km vom Flughafen entfernt. Die Töpferkunst hat in dieser Region eine sehr lange Tradition, da die Erden in der Gegend ideal sind und durch das Verbrennen von Mandelschalen entsteht ein besonders heißes Feuer, welches zum Brennen des Tons nötig ist. Die ersten Töpferwaren findet man in der Jungsteinzeit, die Römern brachten die Töpferscheibe und es wurden erstmals Regenrinnen und Ziegel hergestellt. Die Mandelblüte, zwischen Januar und Februar, verwandelt Pòrtol in ein Meer aus rosafarbenen Blüten. Anfang März findet die Töpfermesse statt, mit Infos zur Geschichte der Töpferei und Verkaufsständen mit den Greixoneras, einer Mischung zwischen Topf und Pfanne für die Zubereitung traditioneller Gerichte, aber auch Blumentöpfe, Amphoren und auch die Siruell, kleine Tonpfeifchen in Menschengestalt. Es gibt den Tonpfad, die Ruta del Fang, durch die 7 aktiven Töpferbetriebe. In der Nähe ist der Festival Park Marratxí mit Restaurants, 3D Kino und Outlet-Geschäften und in unmittelbarer Nähe befindet sich der Golfplatz Puntiro. Für Familien bietet das Dorf eine hervorragende Lebensqualität mit guter Anbindung an Schulen und Freizeiteinrichtungen. Portol ist der perfekte Ort für alle, die das authentische Mallorca erleben und gleichzeitig von der Nähe zur pulsierenden Hauptstadt profitieren möchten.

VP azonosító: ES253745266 - 07141 Marratxí - Portol - Mitte

További információ / adatok

Grundsätzlich empfehlen wir, die baurechtliche Situation durch einen Fachanwalt prüfen zu lassen. Alle Angaben basieren ausschließlich auf den Informationen des Eigentümers bzw. Auftraggeber. Wir übernehmen keine Gewähr für die Vollständigkeit, Richtigkeit und Aktualität der Angaben. Die Courtage geht zu Lasten des Verkäufers. Die beim Kauf anfallenden Steuern, die Notar- und die Grundbuchkosten sind vom Käufer zu tragen.

VP azonosító: ES253745266 - 07141 Marratxí - Portol - Mitte

Kapcsolattartó

További információért forduljon a kapcsolattartójához:

Florian Waetzoldt

Placa Hostals 11, 07320 Santa Maria del Camí

Tel.: +34 871 - 201 945

E-Mail: santamaria@von-poll.com

A von Poll Immobilien GmbH felelősségkizárásához

www.von-poll.com