

Sineu - Mitte

Történelmi kúria Sineuban

VP azonosító: ES243745075



VÉTELÁR: 3.150.000 EUR • HASZNOS LAKÓTÉR: ca. 252 m² • SZOBÁK: 10 • FÖLDTERÜLET: 199.650 m²

VP azonosító: ES243745075 - 07510 Sineu - Mitte

- Áttekintés
- Az ingatlan
- Áttekintés: Energia adatok
- Alaprajzok
- Az első benyomás
- Részletes felszereltség
- Minden a helyszínről
- További információ / adatok
- Kapcsolattartó

VP azonosító: ES243745075 - 07510 Sineu - Mitte

Áttekintés

VP azonosító	ES243745075	Vételár	3.150.000 EUR
Hasznos lakótér	ca. 252 m ²	Az ingatlan állapota	Részleges Felújított
Szobák	10	Kivitelezési módszer	Szilárd
Hálósobák	5	Felszereltség	Terasz, Vendég WC, Kandalló
Fürdoszobák	5		
Építés éve	1850		

VP azonosító: ES243745075 - 07510 Sineu - Mitte

Áttekintés: Energia adatok

Futési rendszer	Padlófűtés
Energiaforrás	Hoszivattyú
Energetikai információk	Az energetikai tanúsítvány elkészítése folyamatban.

VP azonosító: ES243745075 - 07510 Sineu - Mitte

Az ingatlan



VP azonosító: ES243745075 - 07510 Sineu - Mitte

Az ingatlan



VP azonosító: ES243745075 - 07510 Sineu - Mitte

Az ingatlan



VP azonosító: ES243745075 - 07510 Sineu - Mitte

Az ingatlan



VP azonosító: ES243745075 - 07510 Sineu - Mitte

Az ingatlan



VP azonosító: ES243745075 - 07510 Sineu - Mitte

Az ingatlan



VP azonosító: ES243745075 - 07510 Sineu - Mitte

Az ingatlan



VP azonosító: ES243745075 - 07510 Sineu - Mitte

Az ingatlan



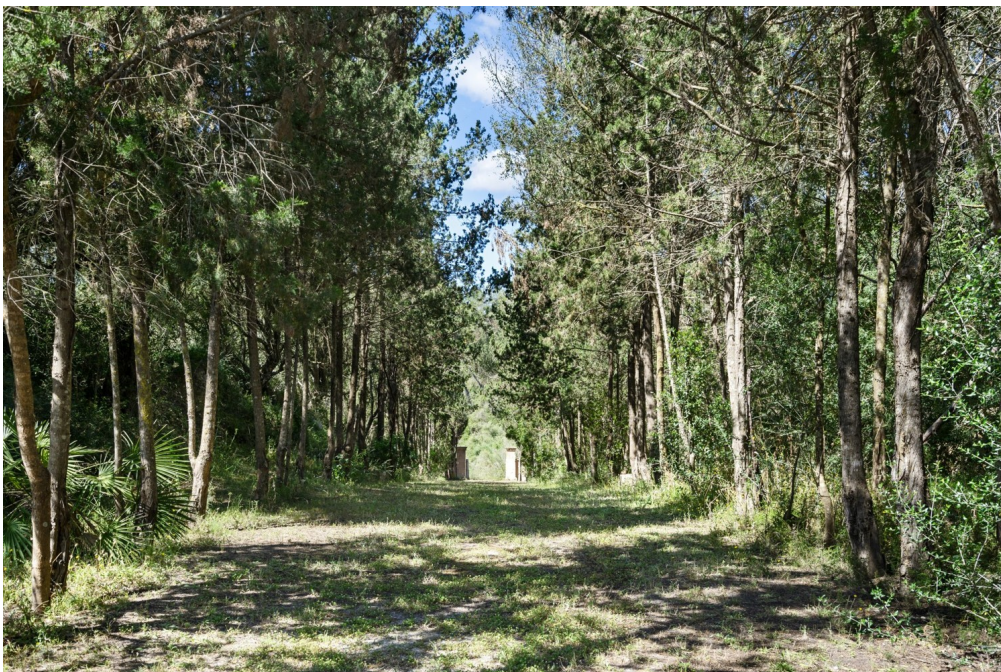
VP azonosító: ES243745075 - 07510 Sineu - Mitte

Az ingatlan



VP azonosító: ES243745075 - 07510 Sineu - Mitte

Az ingatlan



VP azonosító: ES243745075 - 07510 Sineu - Mitte

Az ingatlan



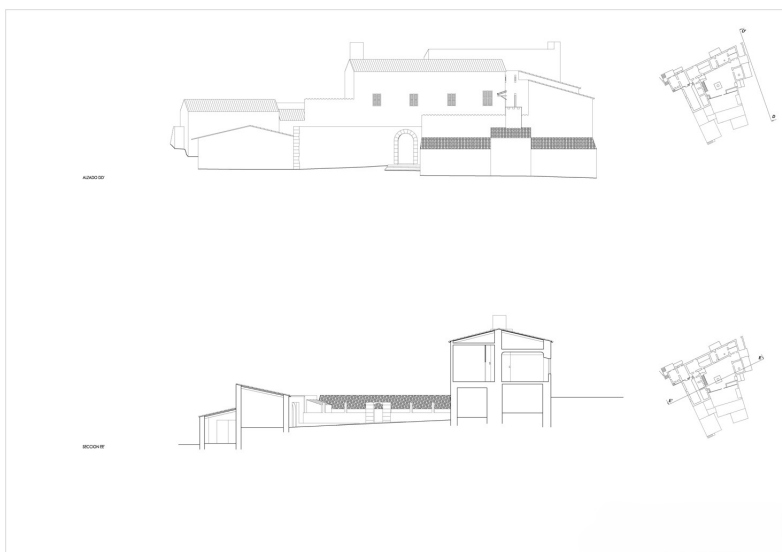
VP azonosító: ES243745075 - 07510 Sineu - Mitte

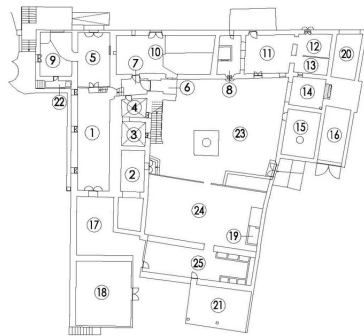
Az ingatlan



VP azonosító: ES243745075 - 07510 Sineu - Mitte

Alaprajzok





PLANTA BAJA

SUPERFICIES ÚTILES PB	[M ²]	14- LIBRERO	17,06
1- ALMACEN	88,10	15- MOLINO	28,83
2- CAPILLA	33,54	16- TALLER	26,27
3- ALMACEN	10,07	17- ALMACEN	47,51
4- ALMACEN	7,88	18- ALMACEN	52,86
5- RESEÑA/REPIGUAL	80,72	19- ASO	2,76
6- ACCESO	6,04	20- GARAJE	19,82
7- ACCESO	7,13	21- PORCHE	38,22
8- CUARTO ASCENSOR	11,86	22- ASO	3,35
9- ALMACEN	24,32	23- PATIO	318,41
10- ALMACEN	66,37	24- HUERTO	118,56
11- ALMACEN	23,45	25- HUERTO	58,86
12- ALMACEN	13,18		
13- ALMACEN	9,77	TOTAL SUP. ÚTIL	948,15



PLANTA P1

SUPERFICIES ÚTILES P1	[M ²]	APART. 1- SALON	31,10
1- SALON	29,03	APART. 1- DORMITORIO	13,83
2- CORRIDOR	34,87	APART. 2- SALON	32,08
3- COCINA	26,36	APART. 2- DORMITORIO	13,02
4- CUARTO ASCENSOR	7,27	APART. 3- SALON	6,24
5- ASO CONTRERA	6,24	APART. 3- DORMITORIO	34,81
6- PASILLO	10,89	APART. 3- DORMITORIO	24,68
7- PASILLO	6,14	APART. 3- BAÑO	7,31
8- TERRAZA	34,21		
INSTITADOS 1- DORMITORIO	9,78		
INSTITADOS 1- BAÑO	6,70		
INSTITADOS 2- DORMITORIO	11,87		
INSTITADOS 2- BAÑO	6,87	TOTAL SUP. ÚTIL	327,86

Ez az alaprajz nem méretarányos. A dokumentumokat a megbízó adta át a részünkre.
Az adatok helyességéért nem vállalunk felelősséget.

VP azonosító: ES243745075 - 07510 Sineu - Mitte

Az első benyomás

Ez a gyönyörű, történelmi kúria Mallorca szívében található, egy lenyugózó, körülbelül 199 650 m²-es telken. Az ingatlan körülbelül 252 m² lakóteret kínál két szinten, összesen 10 szobával. Ezek közé tartozik 5 hálószoba, mindegyik saját modern fürdőszobával, egy hangulatos nappali kandallóval, egy tágas konyha, valamint egy nappali-étkező. Minden szoba könnyen megközelíthető beépített lifttel. Az 1850-ben épült és legutóbb 2018-ban teljes körűen felújított ház felújítása során nagy hangsúlyt fektettek a történelmi elemek megőrzésére. Az ingatlan alsó szintje további lehetőségeket kínál az egyedi felújításokra, így a birtok a báj és a fejlesztési lehetőségek keveréke. A ház exkluzív kivitelezéssel büszkélkedhet. A hatékony levegő-víz hőszivattyúval működő padlófűtés kellemes meleget biztosít. A fotovoltai rendszer lehetővé teszi az elektromos autó töltését, az esővízgyűjtő rendszer és a mélykút pedig hozzájárul a fenntartható vízellátáshoz. További muszaki felszereltség a központi porszívórendszer és az átfogó biztonsági rendszer. A hatalmas birtokon számos különálló épület és istálló található, lehetővé téve a hagyományos mezőgazdasági hasznosítás folytatását vagy potenciális átalakítását. A környező kert szőlővel, olajfákkal, szentjánoskenyérfaakkal, mandulával és gyümölcsfákkal kiegészíti ezt a kínálatot, és változatos felhasználási lehetőségeket kínál. Az autósok értékelné fogják a tágas parkolóhelyet, amelyet egy gépkocsibeálló és több garázs biztosít. A kültéri területen tágas teraszok is találhatóak, ahonnan kilátás nyílik a festői tájra. Az infrastruktúrát egy biológiai szurovel ellátott szennyvízgyűjtő teszi teljessé. A természetben megbúvó kúria egyedülálló lehetőséget kínál a történelmi építészet és a mallorcai vidék szerelmeseinek. Lenyugózó történelme, átfogó modernizációja és sokszínű felhasználási lehetőségei kombinációja csábítja Önt, hogy tekintse meg az ingatlant és tapasztalja meg ennek a kivételes ingatlannak az előnyeit. További információkat és benyomásokat szerezhet egy személyes megtekintés során, amelyet örömmel szervezünk meg Önnek.

VP azonosító: ES243745075 - 07510 Sineu - Mitte

Részletes felszereltség

- Kaminzimmer
- Fußbodenheizung
- Luft- Wasserwärmepumpe
- Regenwassernutzung und ein Tiefbrunnen
- Photovoltaikanlage zum Aufladen eines E-Autos
- Staubsaugeranlage
- Aufzug
- Sicherheitssystem
- Carport und Garagen
- Terrassen
- Garten mit Reben, Oliven- Johannisbrot-, Mandel- und Obstbäumen
- Klärgrube mit biologischem Filter
- Mehrere separate Gebäude und Pferdeställe

VP azonosító: ES243745075 - 07510 Sineu - Mitte

Minden a helyszínről

Sineu, ein Dorf im Herzen Mallorcas mit ca. 4000 Einwohnern, besticht durch seine authentische Atmosphäre und reiche Geschichte. Eingebettet in die sanfte Hügellandschaft der Insel, versprüht Sineu den Charme eines traditionellen mallorquinischen Dorfes, das seine Ursprünge bis ins Mittelalter zurückverfolgen kann. Die beeindruckende Kirche Santa Maria, ein gotisches Bauwerk aus dem 13. Jahrhundert, dominiert das Stadtbild. Der Markt am Mittwoch zählt zu den ältesten und traditionsreichsten Märkten der Insel und man findet dort lokale Produkte, Kunsthandwerk und kulinarische Spezialitäten, die das Herz jedes Besuchers höherschlagen lassen. Kulturell hat Sineu viel zu bieten, war einst der Sitz eines Königspalastes und beherbergt heute zahlreiche historische Gebäude. Das Kloster Convento de los Mínimos, vom 16. Jahrhundert, beherbergt heute das Rathaus sowie das städtische Museum für Geschichte und Kultur. Die Bewohner von Sineu pflegen ihre Traditionen und feiern das ganze Jahr über verschiedene Feste und Veranstaltungen. Besonders erwähnenswert sind die Osterprozessionen und das Fest zu Ehren des Schutzheiligen Sant Marc, das jedes Jahr im April stattfindet. Die Entfernung nach Palma beträgt etwa 40 km. Auch der Flughafen ist ähnlich weit entfernt und sorgt für eine unkomplizierte Anreise. Die zentrale Lage von Sineu macht es zu einem idealen Ausgangspunkt für Ausflüge zu den Stränden der Insel und den umliegenden Sehenswürdigkeiten. Gleichzeitig bietet das Dorf eine friedliche Rückzugsmöglichkeit abseits des Trubels der Touristenorte.

VP azonosító: ES243745075 - 07510 Sineu - Mitte

További információ / adatok

Grundsätzlich empfehlen wir, die baurechtliche Situation durch einen Fachanwalt prüfen zu lassen. Alle Angaben basieren ausschließlich auf den Informationen des Eigentümers bzw. Auftraggeber. Wir übernehmen keine Gewähr für die Vollständigkeit, Richtigkeit und Aktualität der Angaben. Die Courtage geht zu Lasten des Verkäufers. Die beim Kauf anfallenden Steuern, die Notar- und die Grundbuchkosten sind vom Käufer zu tragen.

VP azonosító: ES243745075 - 07510 Sineu - Mitte

Kapcsolattartó

További információért forduljon a kapcsolattartójához:

Florian Waetzoldt

Placa Hostals 11, 07320 Santa Maria del Camí

Tel.: +34 871 - 201 945

E-Mail: santamaria@von-poll.com

A von Poll Immobilien GmbH felelősségkizárásához

www.von-poll.com