

Santa Maria del Camí - Mitte

# Kivételes finca Santa Maria del Camíban medencével és mediterrán kerttel

VP azonosító: ES243744921



VÉTELÁR: 2.900.000 EUR • HASZNOS LAKÓTÉR: ca. 217 m<sup>2</sup> • SZOBÁK: 4 • FÖLDTERÜLET: 10.206 m<sup>2</sup>

**VP azonosító: ES243744921 - 07141 Santa Maria del Camí - Mitte**

- Áttekintés**
- Az ingatlan**
- Áttekintés: Energia adatok**
- Alaprajzok**
- Az első benyomás**
- Részletes felszereltség**
- Minden a helyszínről**
- További információ / adatok**
- Kapcsolattartó**

VP azonosító: ES243744921 - 07141 Santa Maria del Camí - Mitte

## Áttekintés

VP azonosító	ES243744921
Hasznos lakótér	ca. 217 m <sup>2</sup>
Teto formája	Egylépcsos teto
Szobák	4
Hálósobák	3
Fürdoszobák	3
Építés éve	1978

Vételár	2.900.000 EUR
Az ingatlan állapota	Karbantartott
Kivitelezési módszer	Szilárd
Felszereltség	Terasz, Úszómedence, Kandalló, Beépített konyha

VP azonosító: ES243744921 - 07141 Santa Maria del Camí - Mitte

## Áttekintés: Energia adatok

Futési rendszer	Központifutás	Energiahatékonysági besorolás / Energetikai tanúsítvány	D
Energiaforrás	Hoszivattyú	Építési év az energiatanúsítvány szerint	1978
Energia tanúsítvány érvényességének lejárata	15.10.2034		
Energiaforrás	Hoszivattyú		
Energetikai információk	Az energetikai tanúsítvány elkészítése folyamatban.		

VP azonosító: ES243744921 - 07141 Santa Maria del Camí - Mitte

## Az ingatlan



VP azonosító: ES243744921 - 07141 Santa Maria del Camí - Mitte

## Az ingatlan



VP azonosító: ES243744921 - 07141 Santa Maria del Camí - Mitte

## Az ingatlan



VP azonosító: ES243744921 - 07141 Santa Maria del Camí - Mitte

## Az ingatlan



VP azonosító: ES243744921 - 07141 Santa Maria del Camí - Mitte

## Az ingatlan



VP azonosító: ES243744921 - 07141 Santa Maria del Camí - Mitte

## Az ingatlan



VP azonosító: ES243744921 - 07141 Santa Maria del Camí - Mitte

## Az ingatlan



VP azonosító: ES243744921 - 07141 Santa Maria del Camí - Mitte

## Az ingatlan



VP azonosító: ES243744921 - 07141 Santa Maria del Camí - Mitte

## Az ingatlan



VP azonosító: ES243744921 - 07141 Santa Maria del Camí - Mitte

## Az ingatlan



VP azonosító: ES243744921 - 07141 Santa Maria del Camí - Mitte

## Az ingatlan



VP azonosító: ES243744921 - 07141 Santa Maria del Camí - Mitte

## Az ingatlan

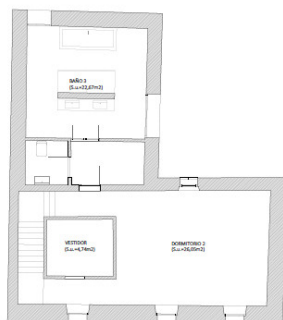


VP azonosító: ES243744921 - 07141 Santa Maria del Camí - Mitte

## Alaprajzok



PUNTA BANA - ESCALA UTI



PUNTA PRIMERA - ESCALA UTI

Ez az alaprajz nem méretarányos. A dokumentumokat a megbízó adta át a részünkre.  
Az adatok helyességéért nem vállalunk felelősséget.

**VP azonosító: ES243744921 - 07141 Santa Maria del Camí - Mitte**

## Az első benyomás

A finca Santa Maria del Camí külvárosában található, és körülbelül 217 m<sup>2</sup> lakóteret kínál egy tágas, nagyjából 10 206 m<sup>2</sup>-es telken. Kiváló minőségű kivitelezéssel és felszereltséggel büszkélkedhet. Az 1978-ban épült és 2015-ben alaposan felújított ház minőségével és kényelmével lenyűgöző. A mediterrán kertre néző elszoba a kandallóval és külön ülősarokkal ellátott, kellemes nappaliba vezet, amely tökéletes a pihenésre. A nappali mellett található a modern, beépített konyha, ahonnan az udvarra lehet kijutni. Innen egy külön hálószobába juthatunk, saját fürdőszobával, amely igény szerint a konyhával is összeköthető. Az első emeleten található a tágas fürdőszobával rendelkező fő hálószoba. Itt nyugodt menedéket és kivételes kényelmet találunk, vonzó keményfa padlóval. A szomszédos vendégház egy másik hálószobát kínál fürdőszobával és saját terrasszal, valamint lehetőség van konyhasarok beépítésére is. A finca külsején egy nagy medence és egy társalgó található, valamint egy fedett, kültéri konyha étkezővel, amely tökéletes a kellemes szabadtéri étkezéshez. Különös vonzeró a koi-tó, amely a mediterrán kert kanyargós ösvényeivel együtt nyugodt hangulatot teremt. Az ingatlan levegő-víz hőszivattyúval van felszerelve, amely télen fut, nyáron pedig hűti a házat. Ezt a hatékony fűtési rendszert fotovoltaikus panelek egészítik ki. A finca részben bútorozottan kínálják, és ízlésesen berendezett. Minden részlet összehangolt, kifinomult lakókörnyezetet teremtve, ahol a legmodernebb technológia zökkenőmentesen keveredik a természettel való kapcsolattal. Az érdeklődő vásárlókat szeretettel várjuk, hogy személyesen is megtekinthessék ezt a vonzó ingatlant. Egyeztessen időpontot a megtekintéshez még ma, és tapasztalja meg a finca előnyeit.

**VP azonosító: ES243744921 - 07141 Santa Maria del Camí - Mitte**

## **Részletes felszereltség**

- **Luft-/Wasserwärmepumpe**
- **Solarpaneele**
- **Fliesen- und Dielenboden**
- **Pool**
- **Lounge-Bereich mit überdachter Außenküche**
- **Mediterraner Garten**
- **Gästehaus**

**VP azonosító: ES243744921 - 07141 Santa Maria del Camí - Mitte**

## **Minden a helyszínrol**

Santa María del Camí, ein malerisches Dorf im Herzen Mallorcas mit ca. 7.000 Einwohnern, hat sich zu einem sehr begehrten Ort entwickelt und vereint traditionellen Charme mit modernem Komfort. Die imposante Pfarrkirche, mit ihrem markanten Glockenturm, ist ein architektonisches Juwel, das die Geschichte des Dorfes widerspiegelt. Eine weitere Attraktion ist der Wein, der in Santa María angebaut wird und viele Besucher anzieht. Sonntags findet der Wochenmarkt statt, mit frischen Produkten, handgefertigten Waren und lokalen Spezialitäten. Die Landschaft, geprägt von sanften Hügeln und Weinbergen, lädt zu Spaziergängen und Fahrradtouren ein und die nahegelegenen Tramuntana-Berge können erkundet werden. Die zentrale Lage von Santa María, nur ca. 20 km von Palma entfernt, ist ein attraktiver Wohnort für jene, die die Ruhe des Dorflebens schätzen und die Annehmlichkeiten der Stadt in Reichweite haben möchten. Auch der Flughafen und die Strände sind in ähnlicher Reichweite. Hier gibt es hochwertige Restaurants und Einkaufsmöglichkeiten und neben der renommierten internationalen Schule „The Montessori School“ gibt es auch eine öffentliche Schule. Das Freizeitcenter „Mallorca Fashion Outlet“, nur wenige Autominuten entfernt, bietet zahlreiche Modegeschäfte, Bars, Restaurants und ein großes Kino.

**VP azonosító: ES243744921 - 07141 Santa Maria del Camí - Mitte**

## **További információ / adatok**

**Grundsätzlich empfehlen wir, die baurechtliche Situation durch einen Fachanwalt prüfen zu lassen. Alle Angaben basieren ausschließlich auf den Informationen des Eigentümers bzw. Auftraggeber. Wir übernehmen keine Gewähr für die Vollständigkeit, Richtigkeit und Aktualität der Angaben. Die Courtage geht zu Lasten des Verkäufers. Die beim Kauf anfallenden Steuern, die Notar- und die Grundbuchkosten sind vom Käufer zu tragen.**

**VP azonosító: ES243744921 - 07141 Santa Maria del Camí - Mitte**

## **Kapcsolattartó**

**További információért forduljon a kapcsolattartójához:**

**Florian Waetzoldt**

---

**Placa Hostals 11, 07320 Santa Maria del Camí**

**Tel.: +34 871 - 201 945**

**E-Mail: [santamaria@von-poll.com](mailto:santamaria@von-poll.com)**

*A von Poll Immobilien GmbH felelősségkizárásához*

---

**[www.von-poll.com](http://www.von-poll.com)**