

Puntiro – Mitte

# Modern villa panorámás kilátással Puntiróban

VP azonosító: ES243744686



VÉTELÁR: 4.500.000 EUR • HASZNOS LAKÓTÉR: ca. 215 m<sup>2</sup> • SZOBÁK: 5 • FÖLDTERÜLET: 7.225 m<sup>2</sup>

VP azonosító: ES243744686 - 07199 Puntiro – Mitte

- Áttekintés
- Az ingatlan
- Áttekintés: Energia adatok
- Alaprajzok
- Az első benyomás
- Részletes felszereltség
- Minden a helyszínről
- További információ / adatok
- Kapcsolattartó

VP azonosító: ES243744686 - 07199 Puntiro – Mitte

## Áttekintés

VP azonosító	ES243744686
Hasznos lakótér	ca. 215 m²
Szobák	5
Hálósobák	4
Fürdoszobák	4
Építés éve	2024

Vételár	4.500.000 EUR
Az ingatlan állapota	Birtokbavétel
Kivitelezési módszer	Szilárd
Felszereltség	Terasz, Úszómedence, Szauna, Beépített konyha

VP azonosító: ES243744686 - 07199 Puntiro – Mitte

## Áttekintés: Energia adatok

Futési rendszer	Padlófűtés	Energiahatékonysági B
Energiaforrás	Környezeti hő	besorolás /
Energia tanúsítvány érvényességének lejárat	06.06.2034	Energetikai tanúsítvány
Energiaforrás	Hőszivattyú	Építési év az energiatanúsítvány szerint
Energetikai információk	Az energetikai tanúsítvány elkészítése folyamatban.	2021

VP azonosító: ES243744686 - 07199 Puntiro – Mitte

## Az ingatlan





VP azonosító: ES243744686 - 07199 Puntiro – Mitte

## Az ingatlan



VP azonosító: ES243744686 - 07199 Puntiro – Mitte

## Az ingatlan





VP azonosító: ES243744686 - 07199 Puntiro – Mitte

## Az ingatlan





VP azonosító: ES243744686 - 07199 Puntiro – Mitte

## Az ingatlan



VP azonosító: ES243744686 - 07199 Puntiro – Mitte

## Az ingatlan





VP azonosító: ES243744686 - 07199 Puntiro – Mitte

## Az ingatlan





VP azonosító: ES243744686 - 07199 Puntiro – Mitte

## Az ingatlan



VP azonosító: ES243744686 - 07199 Puntiro – Mitte

## Az ingatlan



VP azonosító: ES243744686 - 07199 Puntiro – Mitte

## Az ingatlan





VP azonosító: ES243744686 - 07199 Puntiro – Mitte

## Az ingatlan

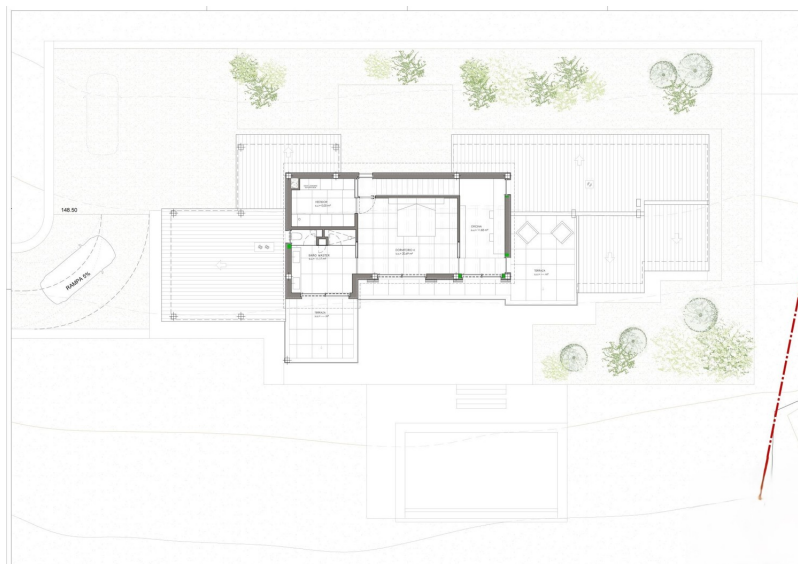


VP azonosító: ES243744686 - 07199 Puntiro – Mitte

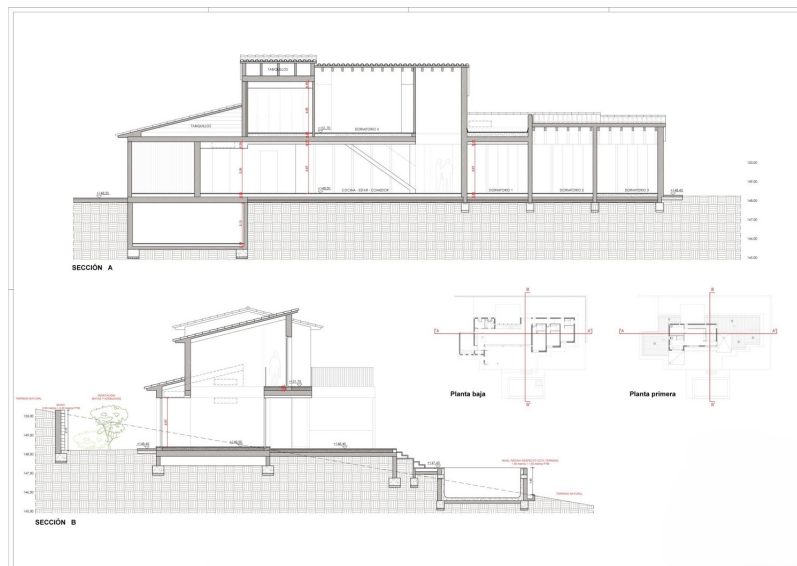
## Az ingatlan

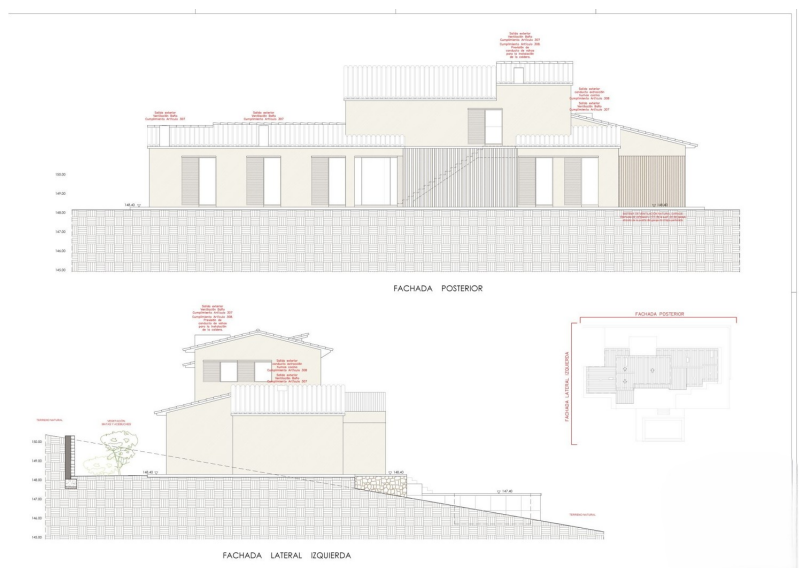


# Alaprajzok









Ez az alaprajz nem méretarányos. A dokumentumokat a megbízó adta át a részünkre. Az adatok helyességéért nem vállalunk felelősséget.

VP azonosító: ES243744686 - 07199 Puntiro – Mitte

## Az első benyomás

Csodálatos ház egy körülbelül 7200 m<sup>2</sup>-es telken, mindössze 8 percre Santa Maria del Camítól. Ez a modern és minimalista dizájnű ház, kiváló minőségű kivitelezésével, biztosan megnyugázi a látogatókat. Három szinten, egy kiemelt telken helyezkedik el, akadálytalan és egyedi kilátást nyújtva a mediterrán tájra, Mallorca központjára és még a tengerre is. A ház tágas teret kínál, körülbelül 464 m<sup>2</sup> beépített területtel, nappali/étkezővel, ahonnan ki lehet jutni a kültéri részre, ahol kert és mesés medence található, konyhával, négy saját fürdoszobás hálósobával, kamrával és irodával. Az emeleten található a fő hálósoba egy luxus fürdoszobával, öltözővel és két terasszal. Az alagsorban egy tágas rész is található, amely privát wellness-részlegként használható edzőteremmel, szaunával vagy törökfürdővel. További jellemzők közé tartozik a padlófűtés, légkondicionáló, csúcskategóriás konyhai gépek, természetes kő padló, dupla üvegezés és esővízgyűjtő tartály.



VP azonosító: ES243744686 - 07199 Puntiro – Mitte

## Részletes felszereltség

- Moderne Einbauküche mit offenem Design
- Edler Steinboden
- Klimaanlage
- Großzügige Terrasse
- Sauna
- Pool
- Keller
- Fußbodenheizung
- Luft/Wasser Wärmepumpe

VP azonosító: ES243744686 - 07199 Puntiro – Mitte

## Minden a helyszínrol

Puntiró ist ein ruhiges und eher exklusives Wohngebiet, das zur Ortschaft Portol in der Gemeinde Marratxí auf Mallorca gehört. Es liegt etwas abseits der typischen Touristenströme, umgeben von grünen Hügeln und weitläufigen Naturflächen, mit Villen auf großzügigen Grundstücken, was es zu einem beliebten Wohnort für wohlhabendere Bewohner macht, die Ruhe und Abgeschiedenheit schätzen, aber gleichzeitig die Nähe zu Palma und den wichtigsten Annehmlichkeiten suchen. Die Einwohnerzahl selbst ist recht gering, da es sich um ein weitläufiges Wohngebiet handelt, das eher von Einzelhäusern und Fincas geprägt ist. Ein besonderer Reiz von Puntiró ist der gleichnamige Golfplatz, der sich durch seine idyllische Lage mit ruhiger und naturnaher Atmosphäre und Blick auf das Tramuntana-Gebirge auszeichnet. Puntiró ist auch ideal für Familien, die Wert auf eine internationale Schulbildung legen, da sich in der Nähe zwei renommierte Bildungseinrichtungen befinden. Die Montessori-Schule in Santa Maria del Camí, bekannt für ihr alternatives pädagogisches Konzept, ist nur etwa 10 km entfernt und bietet eine Lernumgebung, die auf die individuelle Entwicklung jedes Kindes eingeht und ein starkes Gemeinschaftsgefühl fördert. Ebenso nahe liegt "The Academy" in Marratxí, eine internationale Schule nach britischen Lehrplan, ca. 13 km entfernt und bietet eine hochwertige englischsprachige Ausbildung an. Durch die Nähe dieser beiden Schulen eignet sich Puntiró hervorragend für Familien, die eine ruhige Wohnlage mit einfachen Zugangsmöglichkeiten zu erstklassigen Bildungseinrichtungen kombinieren möchten. Puntiró liegt etwa 18 km vom Flughafen entfernt und die Entfernung zur Hauptstadt Palma beträgt rund 20 km, sodass man in kurzer Zeit die kulturellen und gastronomischen Angebote der Stadt erreichen kann, während man zugleich von der ländlichen Ruhe Puntirós profitiert. Die Kombination aus Natur, gehobener Wohnqualität und der Nähe zu Palma macht Puntiró zu einer besonders attraktiven Gegend für all jene, die eine gehobene Lebensweise auf Mallorca suchen.

**VP azonosító: ES243744686 - 07199 Puntiro – Mitte**

## További információ / adatok

Grundsätzlich empfehlen wir, die baurechtliche Situation durch einen Fachanwalt prüfen zu lassen. Alle Angaben basieren ausschließlich auf den Informationen des Eigentümers bzw. Auftraggeber. Wir übernehmen keine Gewähr für die Vollständigkeit, Richtigkeit und Aktualität der Angaben. Die Courtage geht zu Lasten des Verkäufers. Die beim Kauf anfallenden Steuern, die Notar- und die Grundbuchkosten sind vom Käufer zu tragen.



VP azonosító: ES243744686 - 07199 Puntiro – Mitte

## Kapcsolattartó

További információért forduljon a kapcsolattartójához:

Florian Waetzoldt

---

Placa Hostals 11, 07320 Santa Maria del Camí

Tel.: +34 871 - 201 945

E-Mail: [santamaria@von-poll.com](mailto:santamaria@von-poll.com)

*A von Poll Immobilien GmbH felelősségkizárásához*

---

[www.von-poll.com](http://www.von-poll.com)