

Establiments - Palma

Új sorház medencével Palma-Etablissements-ben

VP azonosító: ES233744604



VÉTELÁR: 3.050.000 EUR • HASZNOS LAKÓTÉR: ca. 278 m² • SZOBÁK: 4 • FÖLDTERÜLET: 537 m²

VP azonosító: ES233744604 - 07010 Establiments - Palma

- Áttekintés**
- Az ingatlan**
- Áttekintés: Energia adatok**
- Alaprajzok**
- Az első benyomás**
- Részletes felszereltség**
- Minden a helyszínről**
- További információ / adatok**
- Kapcsolattartó**

VP azonosító: ES233744604 - 07010 Establiments - Palma

Áttekintés

| | |
|-----------------------|------------------------|
| VP azonosító | ES233744604 |
| Hasznos lakótér | ca. 278 m ² |
| Szobák | 4 |
| Hálósobák | 3 |
| Fürdoszobák | 3 |
| Építés éve | 2024 |
| Parkolási lehetőségek | 1 x Garázs |

| | |
|----------------------|-------------------------------|
| Vételár | 3.050.000 EUR |
| Az ingatlan állapota | Birtokbavétel |
| Felszereltség | Terasz, Úszómedence, Kandalló |

VP azonosító: ES233744604 - 07010 Establiments - Palma

Áttekintés: Energia adatok

| | | | |
|--|---|---|------|
| Futési rendszer | Padlófűtés | Energiahatékonysági besorolás / Energetikai tanúsítvány | B |
| Energiaforrás | Hoszivattyú | Építési év az energiatanúsítvány szerint | 2024 |
| Energia tanúsítvány érvényességének lejárata | 22.05.2033 | | |
| Energiaforrás | Hoszivattyú | | |
| Energetikai információk | Az energetikai tanúsítvány elkészítése folyamatban. | | |

VP azonosító: ES233744604 - 07010 Establiments - Palma

Az ingatlan



VP azonosító: ES233744604 - 07010 Establiments - Palma

Az ingatlan



VP azonosító: ES233744604 - 07010 Establiments - Palma

Az ingatlan



VP azonosító: ES233744604 - 07010 Establiments - Palma

Az ingatlan



VP azonosító: ES233744604 - 07010 Establiments - Palma

Az ingatlan



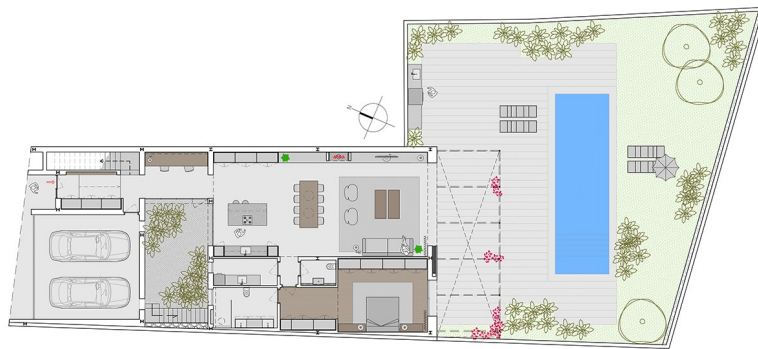
VP azonosító: ES233744604 - 07010 Establiments - Palma

Az ingatlan



VP azonosító: ES233744604 - 07010 Establiments - Palma

Alaprajzok



Ez az alaprajz nem méretarányos. A dokumentumokat a megbízó adta át a részünkre.
Az adatok helyességéért nem vállalunk felelősséget.

VP azonosító: ES233744604 - 07010 Establiments - Palma

Az első benyomás

Üdvözöljük ebben a bájos sorházban Palma-Etabliments-ben, amely a hagyományos stílust a modern dizájnnal ötvözi. A körülbelül 278 m²-es lakótér gyönyörű kerttel és úszómedencével, valamint egy körülbelül 100 m²-es első emeleti terasszal rendelkezik, lélegzetelállító panorámával. A házba lépve a bejáraton keresztül a szép udvaron keresztül jutunk el a nyitott konyha, nappali és étkező részbe, amely közvetlenül a részben fedett teraszra és a medencés kertre nyílik. Ugyanazon az emeleten található egy kivételes hálószoba saját fürdőszobával, egy öltöző és egy mosókonyha. Az emeleten két tágas hálószoba található, mindegyikhez saját fürdőszoba és egy csodálatos terasz, ahonnan lenyűgöző kilátás nyílik. Az ingatlanhoz dupla garázs, padlófűtés, szivattyús központi légkondicionáló, valamint ko- és tölgyfa padló is tartozik. Ez a ház tökéletes azok számára, akik értékelik a sorházak hagyományos varázsát, miközben élvezik a modern kényelmet és dizájnt. A környék gyönyörűen megbújik a természetben. Engedje, hogy elvarázsolja ez az egyedülálló ingatlan, és kérjen időpontot a megtekintésre még ma!

VP azonosító: ES233744604 - 07010 Establiments - Palma

Részletes felszereltség

- Luft- Wasserwärmepumpe
- Fußbodenheizung
- Klimaanlage
- Pool
- Dachterrasse
- Garten

VP azonosító: ES233744604 - 07010 Establiments - Palma

Minden a helyszínrol

Establiments ist ein charmantes Dorf, das etwa 7 km nördlich des Stadtzentrums von Palma de Mallorca liegt. Es hat sich seinen ländlichen Charakter bewahrt und bietet gleichzeitig eine hervorragende Anbindung an die Hauptstadt. Mit einer überschaubaren Einwohnerzahl von etwa 2.000 Menschen ist es ein idealer Ort für diejenigen, die eine ruhige und entspannte Umgebung schätzen, ohne auf die Nähe zur pulsierenden Stadt verzichten zu müssen. Die Gegend ist von sanften Hügeln und mediterraner Vegetation geprägt, was sie zu einem attraktiven Rückzugsort für Naturliebhaber macht. Eine der besonderen Sehenswürdigkeiten in der Umgebung ist der "Son Espases" Aquädukt, ein historisches Bauwerk, das Teil des alten Wasserversorgungssystems Palmas war und die technische Ingenieurskunst vergangener Zeiten repräsentiert. Auch das nahegelegene Herrenhaus "Son Berga" ist einen Besuch wert, das typisch mallorquinische Architektur zeigt. Für Familien bietet Establiments eine gute Auswahl an Schulen, die in kurzer Fahrzeit zu erreichen sind. In der direkten Umgebung gibt es sowohl staatliche als auch internationale Schulen, was den Standort für Expats besonders attraktiv macht. Die ruhige Umgebung und die familiäre Atmosphäre des Dorfes machen es zu einem perfekten Ort, um Kinder großzuziehen. Die Entfernung nach Palma beträgt etwa 7 km und der Flughafen ist ebenfalls gut erreichbar, er liegt rund 17 km entfernt. Insgesamt bietet Establiments eine perfekte Balance zwischen dörflichem Charme, historischer Bedeutung und der Nähe zu Palma, was es zu einem begehrten Wohnort für Menschen macht, die das Beste aus beiden Welten suchen.

VP azonosító: ES233744604 - 07010 Establiments - Palma

További információ / adatok

Grundsätzlich empfehlen wir, die baurechtliche Situation durch einen Fachanwalt prüfen zu lassen. Alle Angaben basieren ausschließlich auf den Informationen des Eigentümers bzw. Auftraggeber. Wir übernehmen keine Gewähr für die Vollständigkeit, Richtigkeit und Aktualität der Angaben. Die Courtage geht zu Lasten des Verkäufers. Die beim Kauf anfallenden Steuern, die Notar- und die Grundbuchkosten sind vom Käufer zu tragen.

VP azonosító: ES233744604 - 07010 Establiments - Palma

Kapcsolattartó

További információért forduljon a kapcsolattartójához:

Florian Waetzoldt

Placa Hostals 11, 07320 Santa Maria del Camí

Tel.: +34 871 - 201 945

E-Mail: santamaria@von-poll.com

A von Poll Immobilien GmbH felelősségkizárásához

www.von-poll.com