

Llubí - Mitte

Újonnan felújított sorház medencével és lélegzetelállító panorámás kilátással Llubíban, Mallorcán.

VP azonosító: ES233744488



VÉTELÁR: 1.250.000 EUR • HASZNOS LAKÓTÉR: ca. 218 m² • SZOBÁK: 4 • FÖLDTERÜLET: 257 m²

VP azonosító: ES233744488 - 07430 Llubí - Mitte

- Áttekintés
- Az ingatlan
- Áttekintés: Energia adatok
- Alaprajzok
- Az első benyomás
- Részletes felszereltség
- Minden a helyszínről
- További információ / adatok
- Kapcsolattartó

VP azonosító: ES233744488 - 07430 Llubí - Mitte

Áttekintés

VP azonosító	ES233744488	Vételár	1.250.000 EUR
Hasznos lakótér	ca. 218 m ²	Az ingatlan állapota	Teljeskörűen felújított
Szobák	4	Felszereltség	Terasz, Úszómedence, Kandalló
Hálósobák	3		
Fürdőszobák	4		
Építés éve	1900		
Parkolási lehetőségek	1 x Garázs		

VP azonosító: ES233744488 - 07430 Llubí - Mitte

Áttekintés: Energia adatok

Futési rendszer	Padlófűtés	Energiahatékonysági C
Energia tanúsítvány érvényességének lejárata	02.02.2032	besorolás / Energetikai tanúsítvány
Energiaforrás	Hoszivattyú	Építési év az 1900
Energetikai információk	Az energetikai tanúsítvány elkészítése folyamatban.	energiatanúsítvány szerint

VP azonosító: ES233744488 - 07430 Llubí - Mitte

Az ingatlan



VP azonosító: ES233744488 - 07430 Llubí - Mitte

Az ingatlan



VP azonosító: ES233744488 - 07430 Llubí - Mitte

Az ingatlan



VP azonosító: ES233744488 - 07430 Llubí - Mitte

Az ingatlan



VP azonosító: ES233744488 - 07430 Llubí - Mitte

Az ingatlan



VP azonosító: ES233744488 - 07430 Llubí - Mitte

Az ingatlan



VP azonosító: ES233744488 - 07430 Llubí - Mitte

Az ingatlan



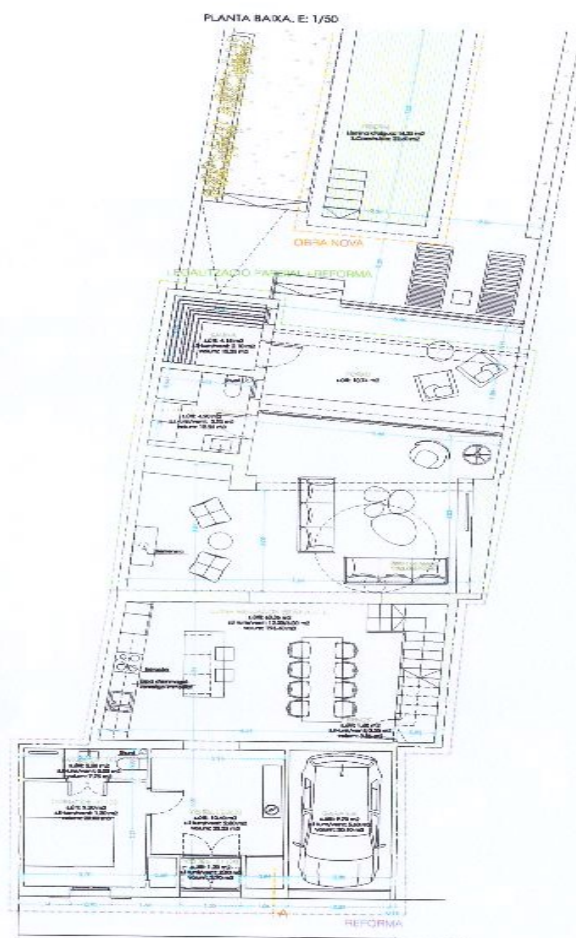
VP azonosító: ES233744488 - 07430 Llubí - Mitte

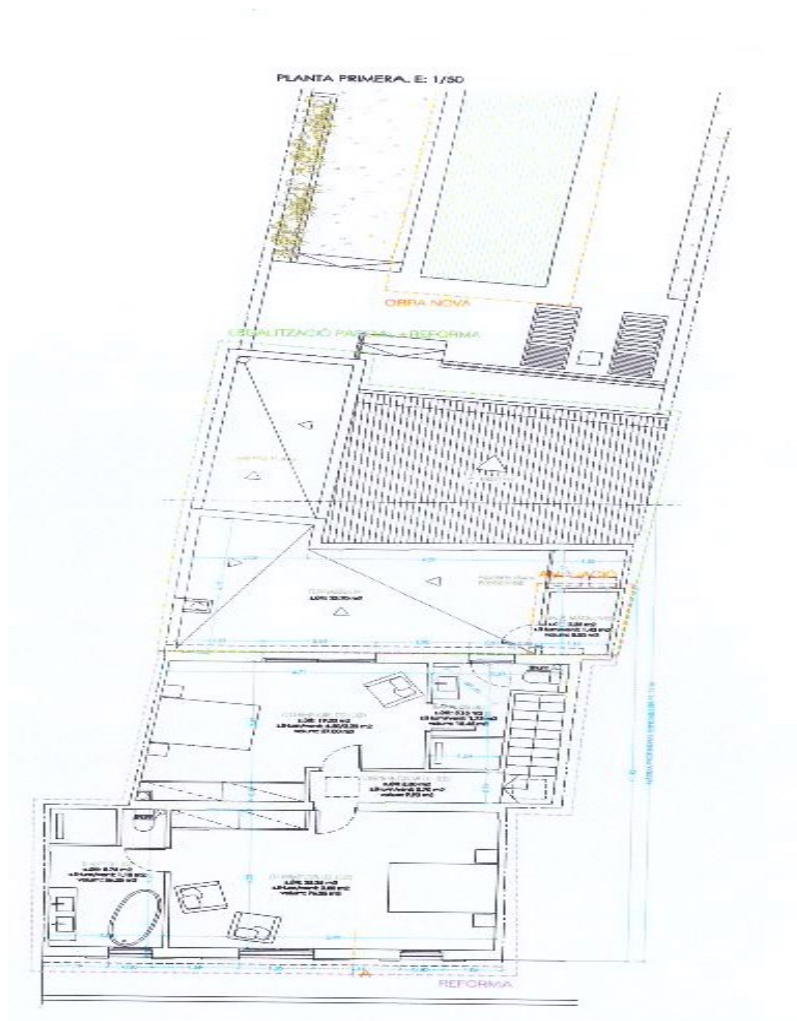
Az ingatlan

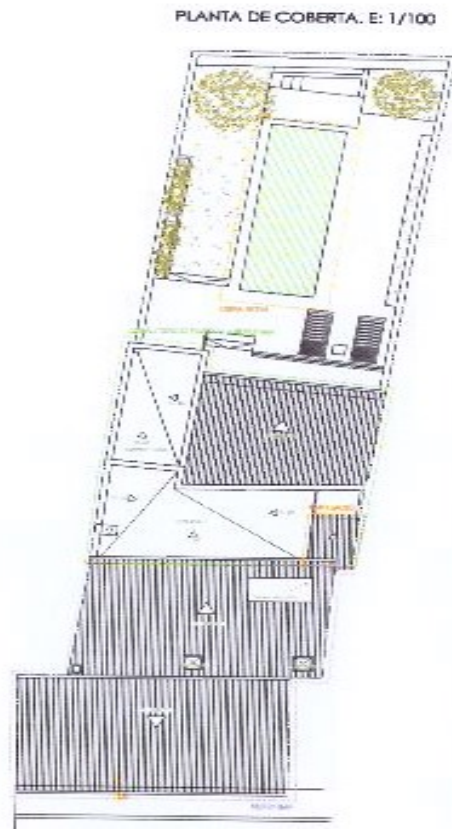


VP azonosító: ES233744488 - 07430 Llubí - Mitte

Alaprajzok







Ez az alaprajz nem méretarányos. A dokumentumokat a megbízó adta át a részünkre.
Az adatok helyességéért nem vállalunk felelősséget.

VP azonosító: ES233744488 - 07430 Llubí - Mitte

Az első benyomás

Az ingatlan lélegzetelállító kilátással büszkélkedhet a Tramuntana-hegységre. A nemrég befejezett, átfogó felújítás aprólékos szigetelést, kiváló minőségű anyagok használatát, valamint a beépített berendezések teljes skáláját foglalta magában. A nyitott teru nappali zökkenőmentesen kapcsolódik a fedett teraszhoz (11 m²) a mellette lévő úszómedencével (7 x 2,5 m) és a kerttel. Egy további terasz (21 m²) nyúlik ki a hátsó, emeleti hálósobából. A körülbelül 207 m²-es lakóterrel rendelkező ház (beleértve egy 11 m²-es garázst is) egy nappali/étkezőből áll, amely a földszinten egy nyitott konyhával rendelkezik, egy kétágyas hálósobából saját fürdőszobával, egy második fürdőszobából, egy tárolóhelyiségből (szauna elokészítésével) és egy egyállásos garázból. Az emeleten két kétágyas hálószoba található, mindegyikhez saját fürdőszoba. Az ingatlan részben bútorozott szobákkal, kerámia járólappal és parkettával, kandallóval, beépített szekrényekkel, zuhanyzókkal és fürdőkáddal, dupla üvegezéssel, okosotthon technológiával, padlófűtéssel, légkondicionálóval (fűtés/hűtés), szivattyúval, fotovoltaikus rendszerekkel, vízlágyítóval, muholdas TV-vel, kültéri zuhanyzóval és automata kerti öntözőrendszerrel rendelkezik.

VP azonosító: ES233744488 - 07430 Llubí - Mitte

Részletes felszereltség

- Wärmepumpe
- Photovoltaik-Anlage
- Fußbodenheizung
- Klimaanlage (kalt/warm)
- Wasserenthärter
- Smart-home-Technologie
- Terrasse
- Swimmingpool
- Garage
- Automatische Gartenbewässerung

VP azonosító: ES233744488 - 07430 Llubí - Mitte

Minden a helyszínről

Llubí ist eine Ortschaft im Zentrum Mallorcas. Es ist 38 km von Palma und 17 km von der Bucht von Alcudia entfernt. In der Nähe befinden sich die Dörfer Muro, Santa Margalida und die Hauptstadt des Zentralgebiets, Inca. Bis Anfang des 19. Jahrhunderts war Llubí ein kleines Dorf, das zur Nachbargemeinde Muro gehörte. In der Vergangenheit basierte die Wirtschaft auf der Landwirtschaft, wobei die Produktion von Kapern hervorstach. Heute ist die Stadt von Feldern umgeben, auf denen Mandel-, Johannisbrot- und Feigenbäume wachsen. Die Restaurants, Bars und Geschäfte von Llubí sind über den ganzen Ort verstreut, vor allem entlang der Straße, die den Ort durchquert.

Palma ist in 30 Minuten erreichbar, die Strände im Norden, wie Can Picafort, sind nur 20 Minuten entfernt. Zudem bietet der Ort eine Bahnanbindung nach Palma.

VP azonosító: ES233744488 - 07430 Llubí - Mitte

További információ / adatok

Grundsätzlich empfehlen wir, die baurechtliche Situation durch einen Fachanwalt prüfen zu lassen. Alle Angaben basieren ausschließlich auf den Informationen des Eigentümers bzw. Auftraggeber. Wir übernehmen keine Gewähr für die Vollständigkeit, Richtigkeit und Aktualität der Angaben. Die Courtage geht zu Lasten des Verkäufers. Die beim Kauf anfallenden Steuern, die Notar- und die Grundbuchkosten sind vom Käufer zu tragen.

VP azonosító: ES233744488 - 07430 Llubí - Mitte

Kapcsolattartó

További információért forduljon a kapcsolattartójához:

Florian Waetzoldt

Placa Hostals 11, 07320 Santa Maria del Camí

Tel.: +34 871 - 201 945

E-Mail: santamaria@von-poll.com

A von Poll Immobilien GmbH felelősségkizárásához

www.von-poll.com