

Santa María del Camí - Mitte

# Két kiváló minőségű, új építésű rezidencia medencével és kilátással a Tramuntana-hegységre, egyedi helyen Santa Mariában

VP azonosító: ES233744470



VÉTELÁR: 2.150.000 EUR • HASZNOS LAKÓTÉR: ca. 279,16 m<sup>2</sup> • SZOBÁK: 4 • FÖLDTERÜLET: 190 m<sup>2</sup>

**VP azonosító: ES233744470 - 07320 Santa María del Camí - Mitte**

- Áttekintés**
- Az ingatlan**
- Áttekintés: Energia adatok**
- Alaprajzok**
- Az első benyomás**
- Részletes felszereltség**
- Minden a helyszínről**
- További információ / adatok**
- Kapcsolattartó**

VP azonosító: ES233744470 - 07320 Santa María del Camí - Mitte

## Áttekintés

VP azonosító	ES233744470
Hasznos lakótér	ca. 279,16 m <sup>2</sup>
Szobák	4
Hálósobák	3
Fürdoszobák	2
Építés éve	2024
Parkolási lehetőségek	1 x Garázs

Vételár	2.150.000 EUR
Ház	Sorházban
Felszereltség	Terasz, Úszómedence, Kandalló, Beépített konyha

VP azonosító: ES233744470 - 07320 Santa María del Camí - Mitte

## Áttekintés: Energia adatok

Futési rendszer	Padlófűtés	Energiahatékonysági besorolás / Energetikai tanúsítvány	A
Energiaforrás	Hoszivattyú	Építési év az energiatanúsítvány szerint	2024
Energia tanúsítvány érvényességének lejárata	12.11.2033		
Energetikai információk	Az energetikai tanúsítvány elkészítése folyamatban.		

VP azonosító: ES233744470 - 07320 Santa María del Camí - Mitte

## Az ingatlan



VP azonosító: ES233744470 - 07320 Santa María del Camí - Mitte

## Az ingatlan



VP azonosító: ES233744470 - 07320 Santa María del Camí - Mitte

## Az ingatlan



VP azonosító: ES233744470 - 07320 Santa María del Camí - Mitte

## Az ingatlan



VP azonosító: ES233744470 - 07320 Santa María del Camí - Mitte

## Az ingatlan



VP azonosító: ES233744470 - 07320 Santa María del Camí - Mitte

## Az ingatlan



VP azonosító: ES233744470 - 07320 Santa María del Camí - Mitte

## Az ingatlan



VP azonosító: ES233744470 - 07320 Santa María del Camí - Mitte

## Az ingatlan

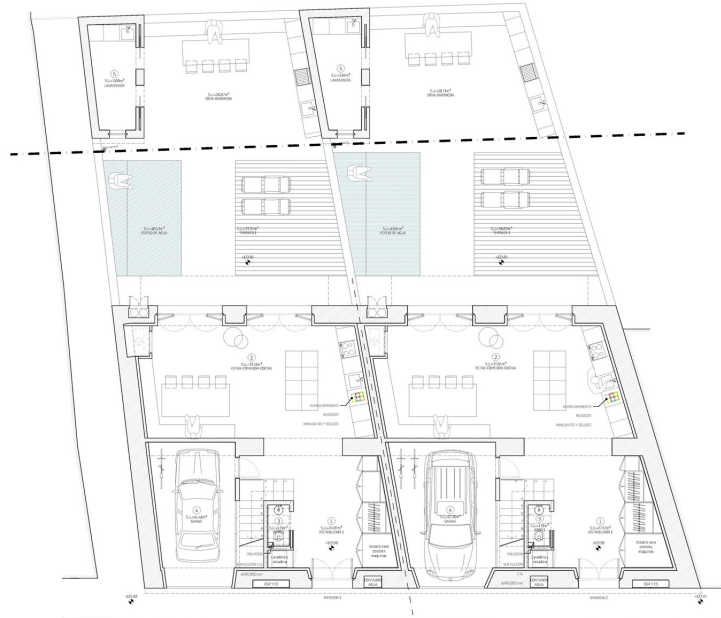


VP azonosító: ES233744470 - 07320 Santa María del Camí - Mitte

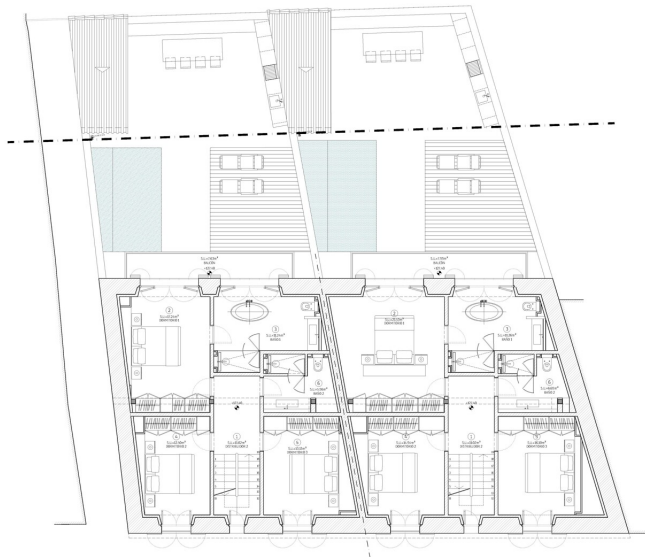
## Alaprajzok

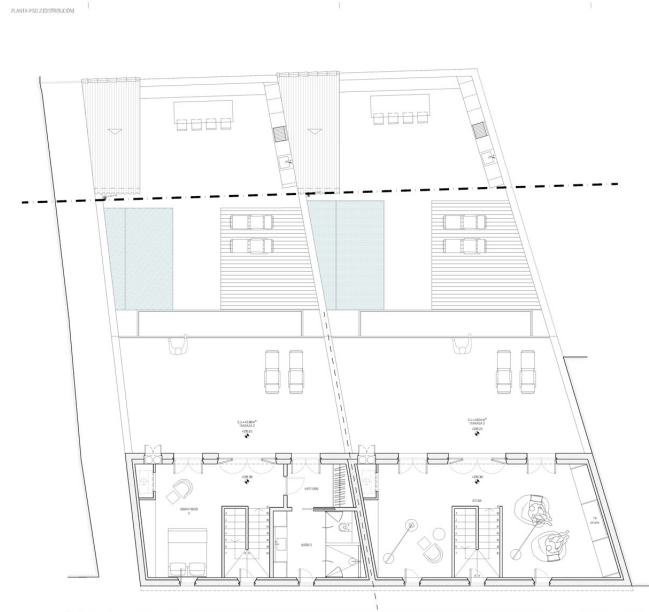


PLANNING DISTRIBUTION



PLANNING DISTRIBUTION





Ez az alaprajz nem méretarányos. A dokumentumokat a megbízó adta át a részünkre.  
Az adatok helyességéért nem vállalunk felelősséget.

**VP azonosító: ES233744470 - 07320 Santa María del Camí - Mitte**

## Az első benyomás

Ez az egyedülálló projekt két új falusi házat mutat be Santa Maria egy csendes részén. A hangsúly a nyitott, világos tereken van, magas gerendás mennyezettel és nagy, fémkeretes üvegajtókkal, biztosítva a legmagasabb minőségi szabványokat egy páratlan élettér érdekében. Az ingatlanok három szinten terülnek el, és saját garázzsal, bájos kerttel, úszómedencével és számos terrasszal rendelkeznek, ahonnan kilátás nyílik a Serra de Tramuntana hegységre. Az építészet, a táj és a belsőépítészet ügyes integrációja harmonikus egyensúlyt teremt az egész házban. A földszinten egy barátságos elosztó található, ahonnan közvetlen hozzáférés nyílik a nyitott konyhához és étkezőhöz, ahonnan a tér zökkenőmentesen nyílik a kültérre. Az első emeleten három hálószoba és két fürdőszoba található. A fő hálószoba, saját fürdőszobával, lélegzetelállító kilátást nyújt a Tramuntana hegységre és egy privát erkélyre. A fénypont a második emeleten található, ahol egy tágas nappali kandallóval és egy körülbelül 40 négyzetméteres tetoterasz található, ahonnan páratlan panorámás kilátás nyílik a hegyekre. Ennek a kivételes projektnek az eredménye a hagyományos mallorcai építészet és a modern design tökéletes ötvöze. A kültéri terület egy hívogató udvarral büszkélkedhet zöldterületekkel, kényelmes kültéri étkezővel és úszómedencével. A teljes lakóterület körülbelül 254 m<sup>2</sup>, amely nagyjából 190 m<sup>2</sup> belső térre és körülbelül 64 m<sup>2</sup> kültéri térre oszlik. További jellemzők közé tartozik az áram- és vízcsatlakozás, a házban kőpadló, a hálószobákban fa padló, a padlófűtés és a légkondicionáló.

**VP azonosító: ES233744470 - 07320 Santa María del Camí - Mitte**

## **Részletes felszereltség**

- Fußbodenheizung
- Klimaanlage
- Kamin
- Garten
- Swimmingpool
- Dachterrasse mit Panorama-Blick
- Garage

**VP azonosító: ES233744470 - 07320 Santa María del Camí - Mitte**

## Minden a helyszínrol

Santa Maria del Camí, ein malerisches Dorf im Herzen Mallorcas, vereint traditionellen Charme mit modernem Komfort. Bekannt für seine Weinproduktion und sein authentisches Ambiente, ist dieses Dorf ein begehrtes Ziel für Einheimische und Besucher gleichermaßen. Die imposante Pfarrkirche, mit ihrem markanten Glockenturm, ist ein architektonisches Juwel, das die Geschichte des Dorfes widerspiegelt.

Ein Höhepunkt ist der lokale Wochenmarkt, der jeden Sonntag stattfindet und eine Fülle an frischen Produkten, handgefertigten Waren und lokalen Spezialitäten bietet.

Weinliebhaber sollten unbedingt die zahlreichen Weingüter in der Umgebung besuchen und die köstlichen lokalen Weine probieren. Die malerische Landschaft, geprägt von sanften Hügeln und Weinbergen, lädt zu entspannten Spaziergängen und Fahrradtouren ein.

Santa Maria del Camí ist auch ein idealer Ausgangspunkt für Ausflüge in die umliegende Natur. Die nahegelegenen Tramuntana-Berge bieten spektakuläre Wanderwege und atemberaubende Ausblicke auf die Insel.

Die zentrale Lage von Santa Maria del Camí, nur ca. 20 km von Palma entfernt, macht es zu einem attraktiven Wohnort für diejenigen, die die Ruhe des Dorflebens schätzen und dennoch die Annehmlichkeiten der Stadt in Reichweite haben möchten.

**VP azonosító: ES233744470 - 07320 Santa María del Camí - Mitte**

## **További információ / adatok**

**Grundsätzlich empfehlen wir, die baurechtliche Situation durch einen Fachanwalt prüfen zu lassen. Alle Angaben basieren ausschließlich auf den Informationen des Eigentümers bzw. Auftraggeber. Wir übernehmen keine Gewähr für die Vollständigkeit, Richtigkeit und Aktualität der Angaben. Die Courtage geht zu Lasten des Verkäufers. Die beim Kauf anfallenden Steuern, die Notar- und die Grundbuchkosten sind vom Käufer zu tragen.**

**VP azonosító: ES233744470 - 07320 Santa María del Camí - Mitte**

## **Kapcsolattartó**

**További információért forduljon a kapcsolattartójához:**

**Florian Waetzoldt**

---

**Placa Hostals 11, 07320 Santa Maria del Camí**

**Tel.: +34 871 - 201 945**

**E-Mail: [santamaria@von-poll.com](mailto:santamaria@von-poll.com)**

*A von Poll Immobilien GmbH felelősségkizárásához*

---

**[www.von-poll.com](http://www.von-poll.com)**