

Moscari - Mitte

Nagy telek Moscari-Selva közvetlen közelében.

VP azonosító: ES233744449



VÉTELÁR: 595.000 EUR • FÖLDTERÜLET: 17.300 m²

VP azonosító: ES233744449 - 07313 Moscarí - Mitte

- Áttekintés**
- Az ingatlan**
- Alaprajzok**
- Az első benyomás**
- Minden a helyszínről**
- További információ / adatok**
- Kapcsolattartó**

VP azonosító: ES233744449 - 07313 Moscarí - Mitte

Áttekintés

VP azonosító **ES233744449**

Vételár **595.000 EUR**

Objektum típusa **Telek**

VP azonosító: ES233744449 - 07313 Moscarí - Mitte

Az ingatlan



VP azonosító: ES233744449 - 07313 Moscarí - Mitte

Az ingatlan



VP azonosító: ES233744449 - 07313 Moscarí - Mitte

Az ingatlan



VP azonosító: ES233744449 - 07313 Moscarí - Mitte

Az ingatlan



VP azonosító: ES233744449 - 07313 Moscarí - Mitte

Az ingatlan



VP azonosító: ES233744449 - 07313 Moscarí - Mitte

Az ingatlan



VP azonosító: ES233744449 - 07313 Moscarí - Mitte

Az ingatlan



VP azonosító: ES233744449 - 07313 Moscarí - Mitte

Az ingatlan



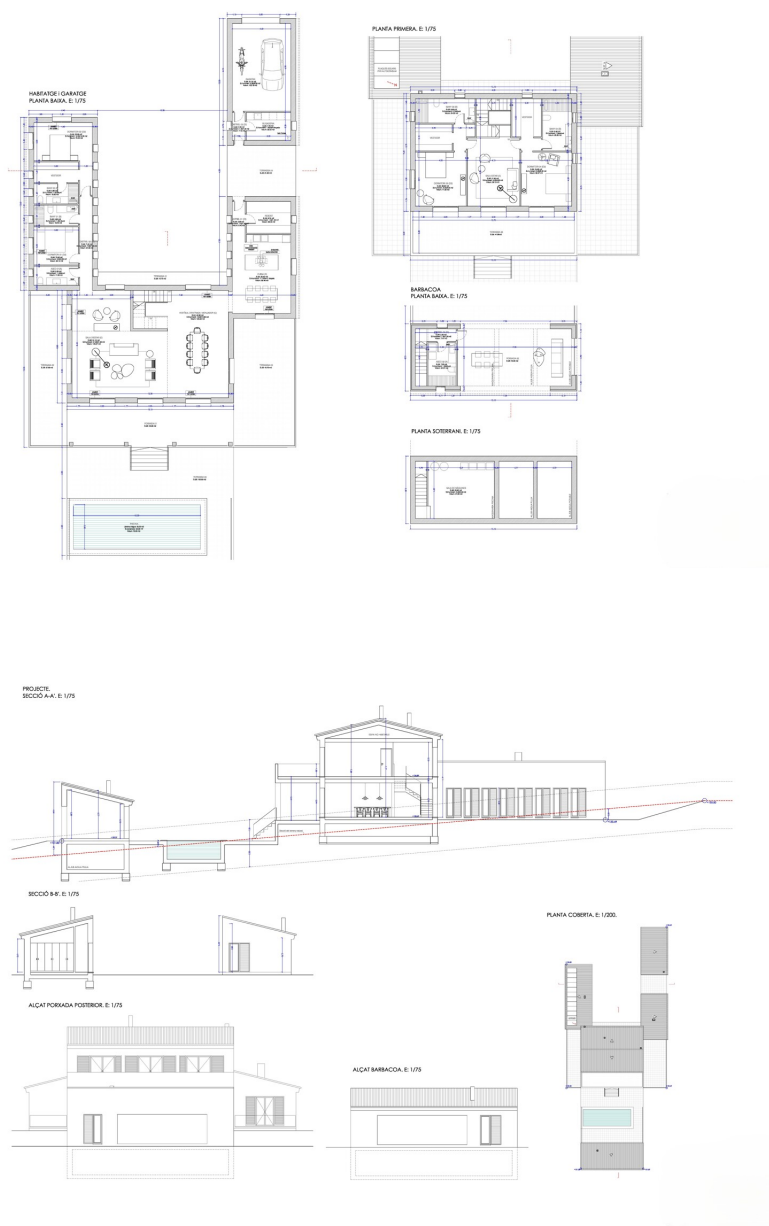
VP azonosító: ES233744449 - 07313 Moscarí - Mitte

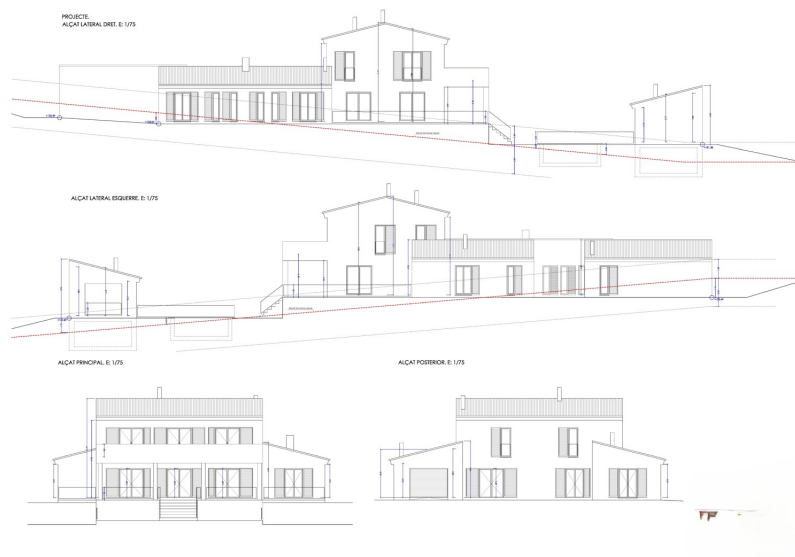
Az ingatlan



VP azonosító: ES233744449 - 07313 Moscarí - Mitte

Alaprajzok





Ez az alaprajz nem méretarányos. A dokumentumokat a megbízó adta át a részünkre.
Az adatok helyességéért nem vállalunk felelősséget.

VP azonosító: ES233744449 - 07313 Moscarí - Mitte

Az első benyomás

Ez a gyönyörű finca telek Moscarí közelében található, egy bájos faluban Mallorca szívében. A jelentős, 17 300 m²-es ingatlan lélegzetelállító kilátást nyújt, amely minden természetkedvelőt lenyugoz. Errol a kilátópontról varázslatos panorámában gyönyörködhet, amely magában foglalja az Alcúdiai-öblöt, a festői Campanet falut, a bájos Moscarí falut és a Tramuntana-hegység távoli sziluettjét. Ideális helyszín idilli mallorcai menedékhelyről alkotott elképzeléseinek megvalósításához. A birtokon mandula-, füge- és szentjánoskenyérfa virágoznak, festői hangulatot teremtve és lehetőséget kínálva a fenntartható életmódra. A villany közvetlenül a telekhatáron elérhető, és egy kút is fúrható a vízellátáshoz. A telekhez engedély tartozik álmai fincájának megépítésére. Örömmel segítünk kiválasztani a megfelelő kapcsolatokat, hogy megvalósíthassuk projektjét. A mellékelt képek koncepció illusztrációként és inspirációként szolgálnak egyedi építészeti elképzeléseikhez. Ez az ingatlan ritka lehetőséget kínál arra, hogy álmai otthonát teljes mértékben kívánságai és igényei szerint tervezzék meg. Akár egy hagyományos mallorcai vidéki birtokot, akár egy modern villát képzel el, ennek a teleknek a fekvése és a kilátás páratlan háttérrel biztosít projektje számára. Ha exkluzív telket keres lenyugozó helyen, hogy kialakítsa személyes menedékét Mallorcán, akkor ez a Moscarí telek az ideális választás. Lélegzetelállító panorámájával, buja növényzetével és álmai otthonának megvalósításának szabadságával ez a telek kivételes és felbecsülhetetlen lehetőséget kínál saját személyes paradicsomának megteremtésére Mallorcán.

VP azonosító: ES233744449 - 07313 Moscarí - Mitte

Minden a helyszínről

Moscari, ein malerisches Dorf im nördlichen Mallorca mit ca. 300 Einwohnern, liegt etwa 40 km von Palma und dem Flughafen entfernt. Das Dorf besticht durch seine authentische, ruhige Atmosphäre und die Pfarrkirche Sant Llorenç aus dem 13. Jahrhundert. Umgeben von der atemberaubenden Landschaft der Serra de Tramuntana, die von der UNESCO als Welterbe anerkannt ist, bietet Moscarí zahlreiche Möglichkeiten für Wanderungen und Radtouren. Die idyllische Umgebung ist geprägt von Olivenhainen, Mandelbäumen und Weinbergen. Die Umgebung bietet zahlreiche Möglichkeiten für Outdoor-Aktivitäten wie Wandern, Radfahren und Reiten. Die Nachbardörfer Selva und Caimari sind ebenfalls einen Besuch wert und bieten weitere Einblicke in das traditionelle Leben auf Mallorca. Die Strände sind in weniger als einer Stunde erreichbar, was Moscarí zu einem attraktiven Ausgangspunkt sowohl für Erkundungen als auch für entspannte Tage am Meer macht. Das Dorf hat es geschafft, seine Authentizität zu bewahren, was es zu einem begehrten Ort für diejenigen macht, die dem hektischen Alltag entfliehen möchten. Die malerische Umgebung von Moscarí bietet eine perfekte Mischung aus Ruhe und Natur, ohne auf die Annehmlichkeiten und die Nähe zur Hauptstadt Palma verzichten zu müssen. Diese Kombination macht Moscarí zu einem attraktiven Ort sowohl für dauerhaften Wohnsitz als auch für einen zweiten Wohnsitz auf der sonnigen Insel Mallorca, abseits der touristischen Hotspots.

VP azonosító: ES233744449 - 07313 Moscarí - Mitte

További információ / adatok

Grundsätzlich empfehlen wir, die baurechtliche Situation durch einen Fachanwalt prüfen zu lassen. Alle Angaben basieren ausschließlich auf den Informationen des Eigentümers bzw. Auftraggeber. Wir übernehmen keine Gewähr für die Vollständigkeit, Richtigkeit und Aktualität der Angaben. Die Courtage geht zu Lasten des Verkäufers. Die beim Kauf anfallenden Steuern, die Notar- und die Grundbuchkosten sind vom Käufer zu tragen.

VP azonosító: ES233744449 - 07313 Moscarí - Mitte

Kapcsolattartó

További információért forduljon a kapcsolattartójához:

Florian Waetzoldt

Placa Hostals 11, 07320 Santa Maria del Camí

Tel.: +34 871 - 201 945

E-Mail: santamaria@von-poll.com

A von Poll Immobilien GmbH felelősségkizárásához

www.von-poll.com