

Biniamar - Mitte

Modern falusi ház medencével Biniamarban

VP azonosító: ES233744300



VÉTELÁR: 690.000 EUR • HASZNOS LAKÓTÉR: ca. 158 m² • SZOBÁK: 4 • FÖLDTERÜLET: 155 m²

VP azonosító: ES233744300 - 07369 Biniamar - Mitte

- Áttekintés
- Az ingatlan
- Áttekintés: Energia adatok
- Alaprajzok
- Az első benyomás
- Részletes felszereltség
- Minden a helyszínről
- További információ / adatok
- Kapcsolattartó

VP azonosító: ES233744300 - 07369 Biniamar - Mitte

Áttekintés

| | | | |
|--------------------------|------------------------|-------------------------|------------------------|
| VP azonosító | ES233744300 | Vételár | 690.000 EUR |
| Hasznos lakótér | ca. 158 m ² | Ház | Sorházban |
| Szobák | 4 | Az ingatlan állapota | Birtokbavétel |
| Hálósobák | 3 | Felszereltség | Terasz, Úszómedence |
| Fürdoszobák | 3 | | |
| Építés éve | 2024 | | |
| Parkolási lehetőségek | 2 x Mélygarázs | | |

VP azonosító: ES233744300 - 07369 Biniamar - Mitte

Áttekintés: Energia adatok

| | | | |
|-------------------------|---|---|------|
| Futési rendszer | Padlófűtés | Energiahatékonysági besorolás / Energetikai tanúsítvány | C |
| Energetikai információk | Az energetikai tanúsítvány elkészítése folyamatban. | Építési év az energiatanúsítvány szerint | 2024 |

VP azonosító: ES233744300 - 07369 Biniamar - Mitte

Az ingatlan



VP azonosító: ES233744300 - 07369 Biniamar - Mitte

Az ingatlan



VP azonosító: ES233744300 - 07369 Biniamar - Mitte

Az ingatlan



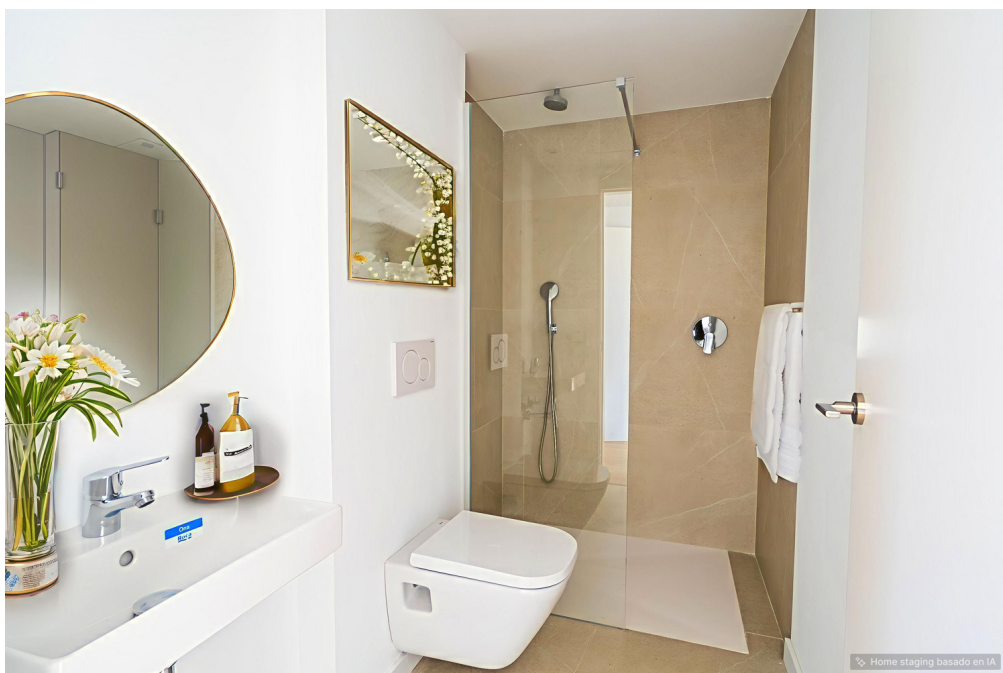
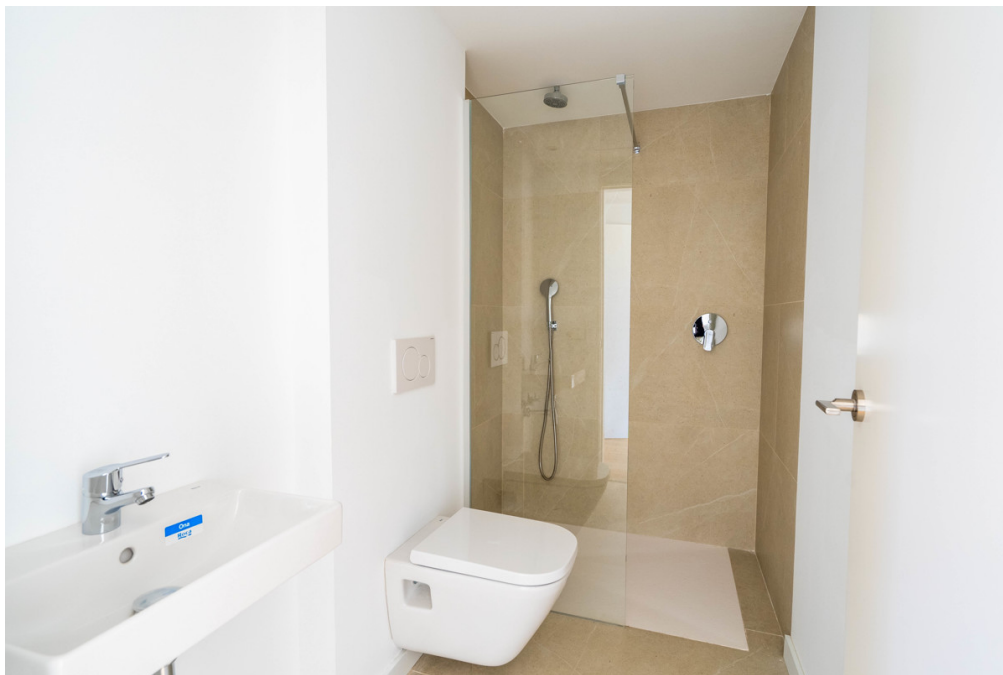
VP azonosító: ES233744300 - 07369 Biniamar - Mitte

Az ingatlan



VP azonosító: ES233744300 - 07369 Biniamar - Mitte

Az ingatlan



VP azonosító: ES233744300 - 07369 Biniamar - Mitte

Az ingatlan



VP azonosító: ES233744300 - 07369 Biniamar - Mitte

Az ingatlan



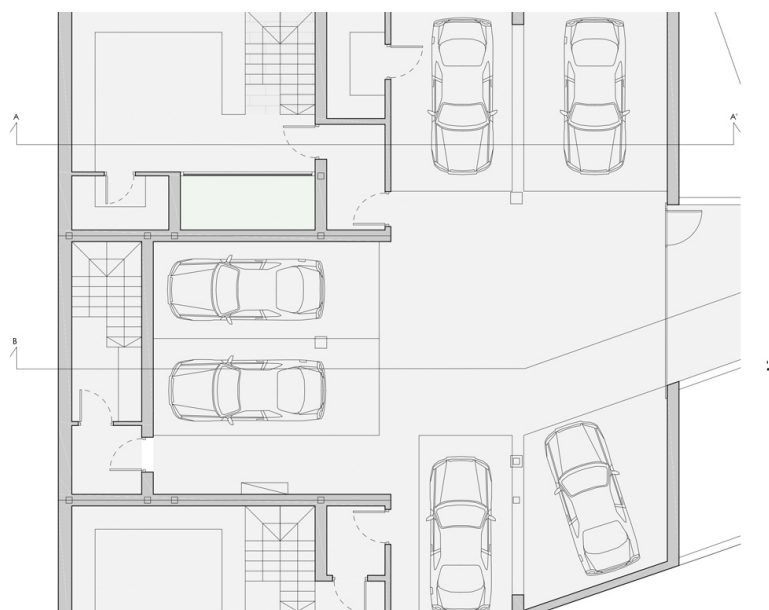
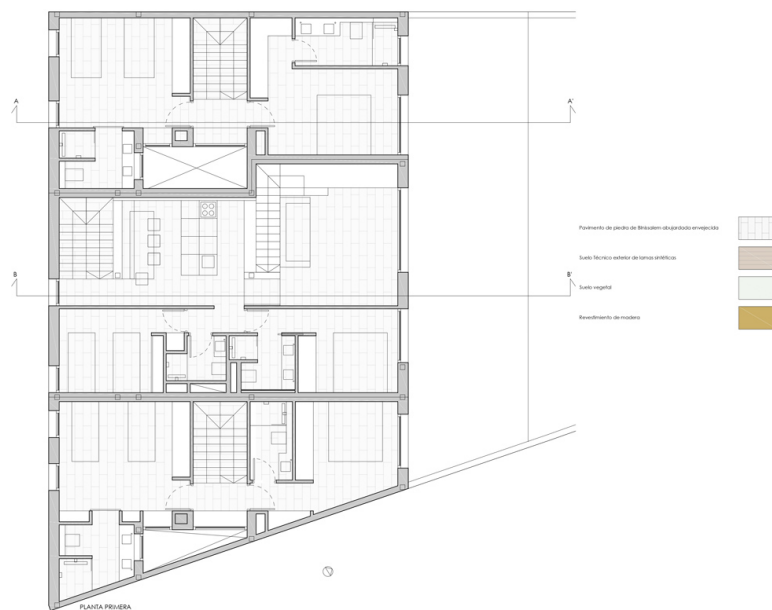
VP azonosító: ES233744300 - 07369 Biniamar - Mitte

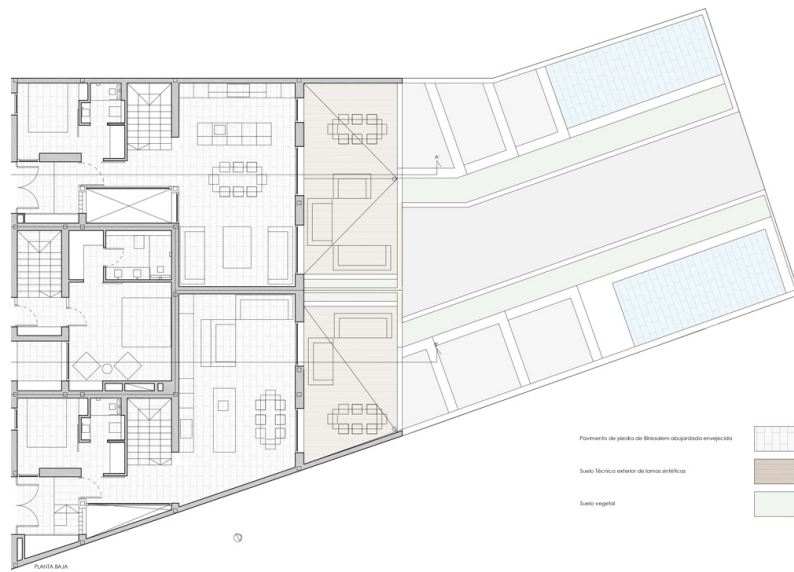
Az ingatlan



VP azonosító: ES233744300 - 07369 Biniamar - Mitte

Alaprajzok





Ez az alaprajz nem méretarányos. A dokumentumokat a megbízó adta át a részünkre.
Az adatok helyességéért nem vállalunk felelősséget.

VP azonosító: ES233744300 - 07369 Biniamar - Mitte

Az első benyomás

Ez a 2024-ben elkészült, kiváló minőségű ingatlan három különálló sorházból áll. Ebben a konkrét lakásban három hálószoba és három fürdőszoba található. A világos nappali és étkező, beépített konyhával, egy tágas teraszra nyílik, ahonnan festői kilátás nyílik, és közvetlen hozzáférést biztosít a privát medencéhez. A lakások egy földalatti garázst osztanak meg, ahol két parkolóhely és egy tárolóhelyiség található lakásonként. A luxusfelszereltséghez tartozik a padlófűtés, a beépített szekrények, a beépített légkondicionáló és a hálószobákban található valódi fa parketta. További fotókat készítették a Home Staging segítségével, hogy jobban bemutassák az ingatlanban rejlő lehetőségeket.

VP azonosító: ES233744300 - 07369 Biniamar - Mitte

Részletes felszereltség

- Fußbodenheizung
- Klimaanlage
- Echtholzparkett
- Dachterrasse mit privatem Pool
- Tiefgarage mit 2 Stellplätzen und Abstellraum

VP azonosító: ES233744300 - 07369 Biniamar - Mitte

Minden a helyszínrol

Am Fuße des Tramuntanagebirges, im Herzen Mallorcas liegt Selva, zu der die Ortschaften Caimari, Moscari, Biniamar und Binibona gehören. Sie alle haben einen ganz besonderen Charme und versetzen uns mit ihren charakteristischen Steinhäusern und ihrer ruhigen Atmosphäre in das Mallorca von einst zurück. Die Kirche Sant Lorenç aus dem 13. Jahrhundert ist ein architektonisches Juwel, das die Dorfgeschichte widerspiegelt. Die engen Gassen und traditionellen Steinhäuser verleihen Selva einen authentischen Charme. Interessant ist der Wochenmarkt, wo frische Produkte und handgefertigte Waren angeboten werden. Im Juni findet die Fira de les Herbes (Kräutermesse) statt, die Aroma- und Heilpflanzen gewidmet ist und im November findet in Caimari die Fira de l'Oliva (Olivenmesse) statt, eine Gelegenheit, die Kultur des Olivenöls auf Mallorca kennenzulernen. Das ganze Jahr kann man die alte Ölmühle Sa Tafona de Caimari am Ortseingang besichtigen und an Ölverkostungen teilnehmen. Selva ist auch ein Wanderparadies. Zahlreiche Wanderwege führen durch die umliegenden Berge und bieten spektakuläre Ausblicke auf die Insel. Der nahegelegene Naturpark Lluc ist ein weiteres beliebtes Ausflugsziel. Die zentrale Lage von Selva, ca. 35 km von Palma entfernt, macht es zu einem idealen Ausgangspunkt für Ausflüge zu den Stränden der Insel und den umliegenden Sehenswürdigkeiten. Gleichzeitig bietet das Dorf eine friedliche Rückzugsmöglichkeit abseits des Trubels der Touristenorte.

VP azonosító: ES233744300 - 07369 Biniamar - Mitte

További információ / adatok

Grundsätzlich empfehlen wir, die baurechtliche Situation durch einen Fachanwalt prüfen zu lassen. Alle Angaben basieren ausschließlich auf den Informationen des Eigentümers bzw. Auftraggeber. Wir übernehmen keine Gewähr für die Vollständigkeit, Richtigkeit und Aktualität der Angaben. Die Courtage geht zu Lasten des Verkäufers. Die beim Kauf anfallenden Steuern, die Notar- und die Grundbuchkosten sind vom Käufer zu tragen.

VP azonosító: ES233744300 - 07369 Biniamar - Mitte

Kapcsolattartó

További információért forduljon a kapcsolattartójához:

Florian Waetzoldt

Placa Hostals 11, 07320 Santa Maria del Camí

Tel.: +34 871 - 201 945

E-Mail: santamaria@von-poll.com

A von Poll Immobilien GmbH felelősségkizárásához

www.von-poll.com