

Bunyola - Mitte

# Luxus új építésű finca medencével és panorámás kilátással Bunyolában

VP azonosító: ES233744075



VÉTELÁR: 8.500.000 EUR • HASZNOS LAKÓTÉR: ca. 487 m<sup>2</sup> • SZOBÁK: 7 • FÖLDTERÜLET: 33.280 m<sup>2</sup>

**VP azonosító: ES233744075 - 07110 Bunyola - Mitte**

- Áttekintés**
- Az ingatlan**
- Áttekintés: Energia adatok**
- Alaprajzok**
- Az első benyomás**
- Részletes felszereltség**
- Minden a helyszínről**
- További információ / adatok**
- Kapcsolattartó**

**VP azonosító: ES233744075 - 07110 Bunyola - Mitte**

## Áttekintés

VP azonosító	<b>ES233744075</b>
Hasznos lakótér	<b>ca. 487 m<sup>2</sup></b>
Szobák	<b>7</b>
Hálósobák	<b>5</b>
Fürdoszobák	<b>6</b>
Parkolási lehetőségek	<b>3 x Garázs</b>

Vételár	<b>8.500.000 EUR</b>
Az ingatlan állapota	<b>Újszerű</b>
Felszereltség	<b>Terasz, Úszómedence, Szauna, Kandalló</b>

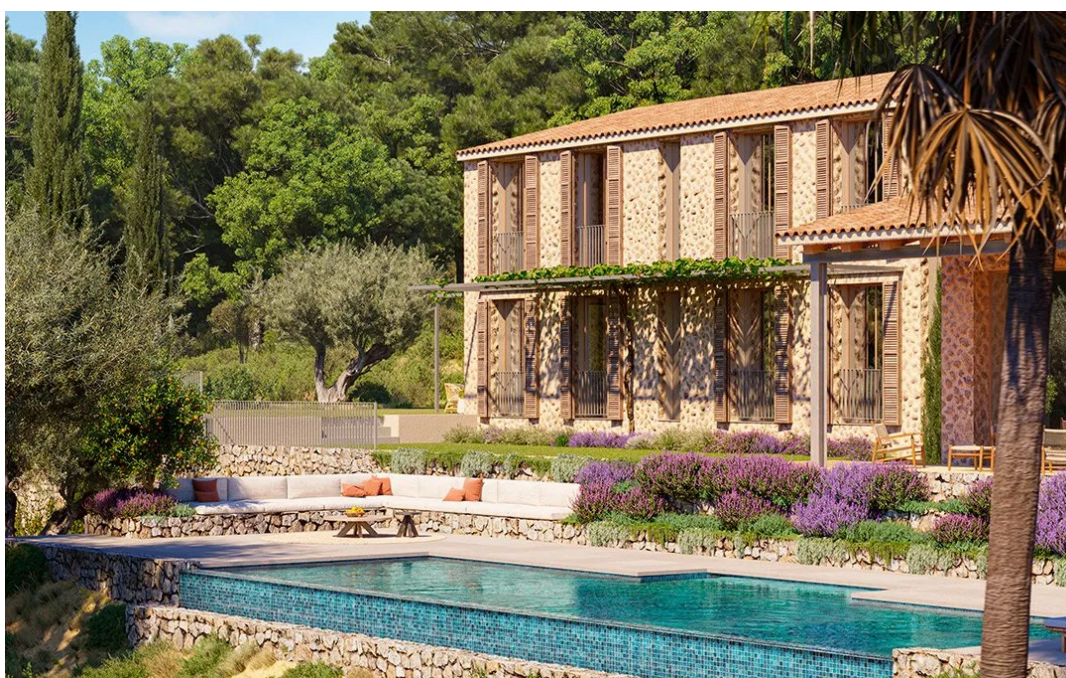
VP azonosító: ES233744075 - 07110 Bunyola - Mitte

## Áttekintés: Energia adatok

Futési rendszer	Padlófűtés
Energetikai információk	Az energetikai tanúsítvány elkészítése folyamatban.

VP azonosító: ES233744075 - 07110 Bunyola - Mitte

## Az ingatlan



VP azonosító: ES233744075 - 07110 Bunyola - Mitte

## Az ingatlan



VP azonosító: ES233744075 - 07110 Bunyola - Mitte

## Az ingatlan



VP azonosító: ES233744075 - 07110 Bunyola - Mitte

## Az ingatlan



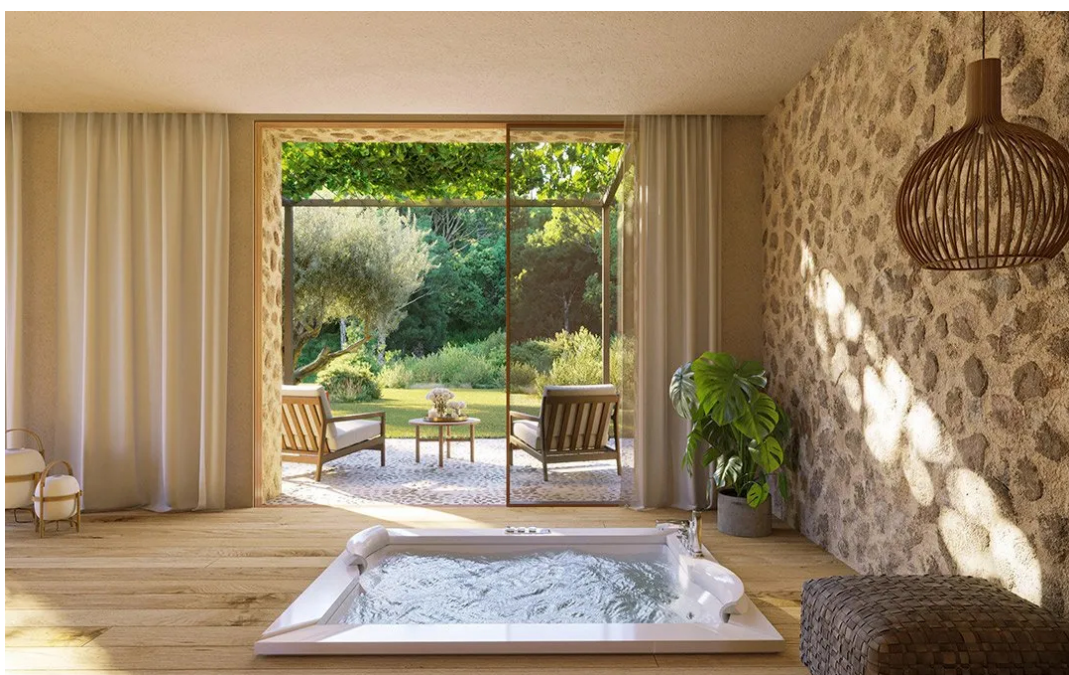
VP azonosító: ES233744075 - 07110 Bunyola - Mitte

## Az ingatlan



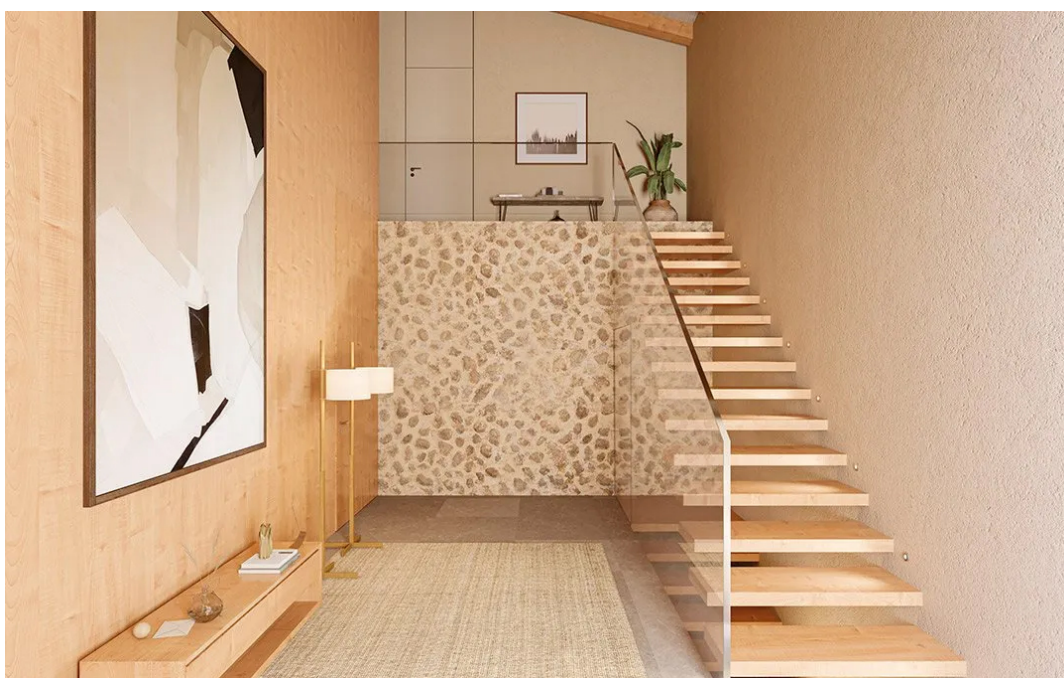
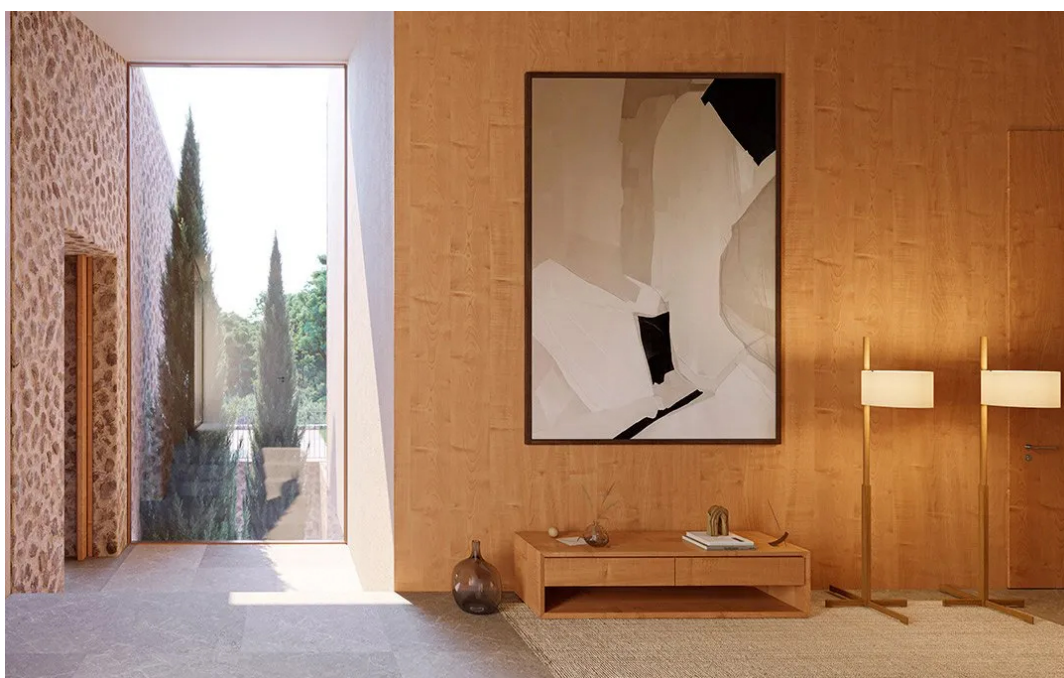
VP azonosító: ES233744075 - 07110 Bunyola - Mitte

## Az ingatlan



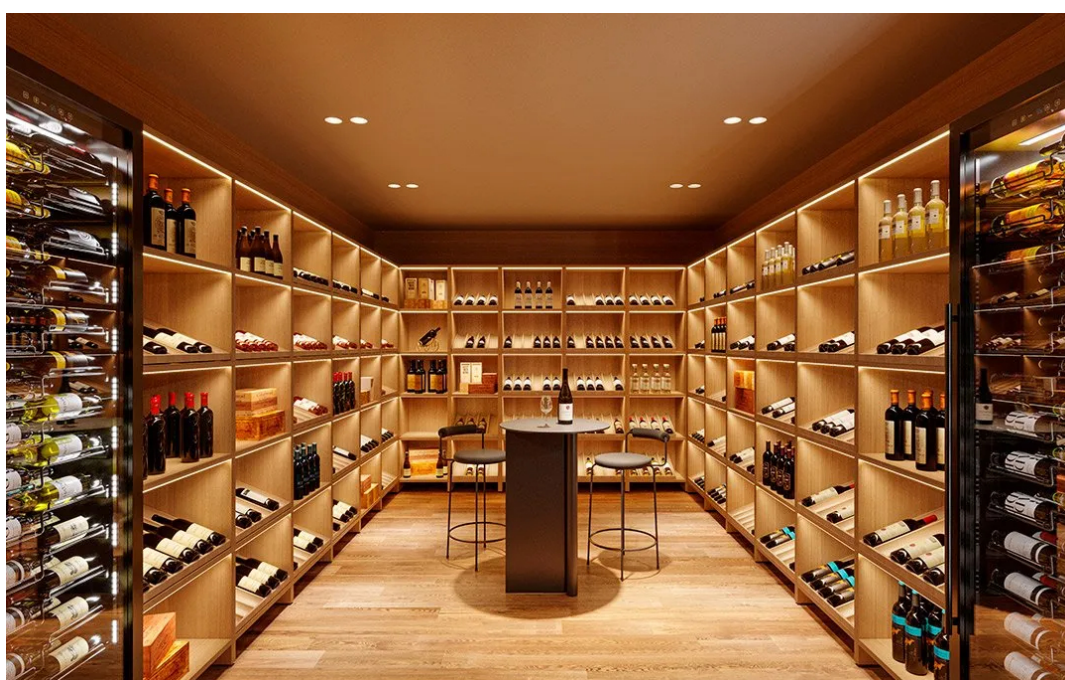
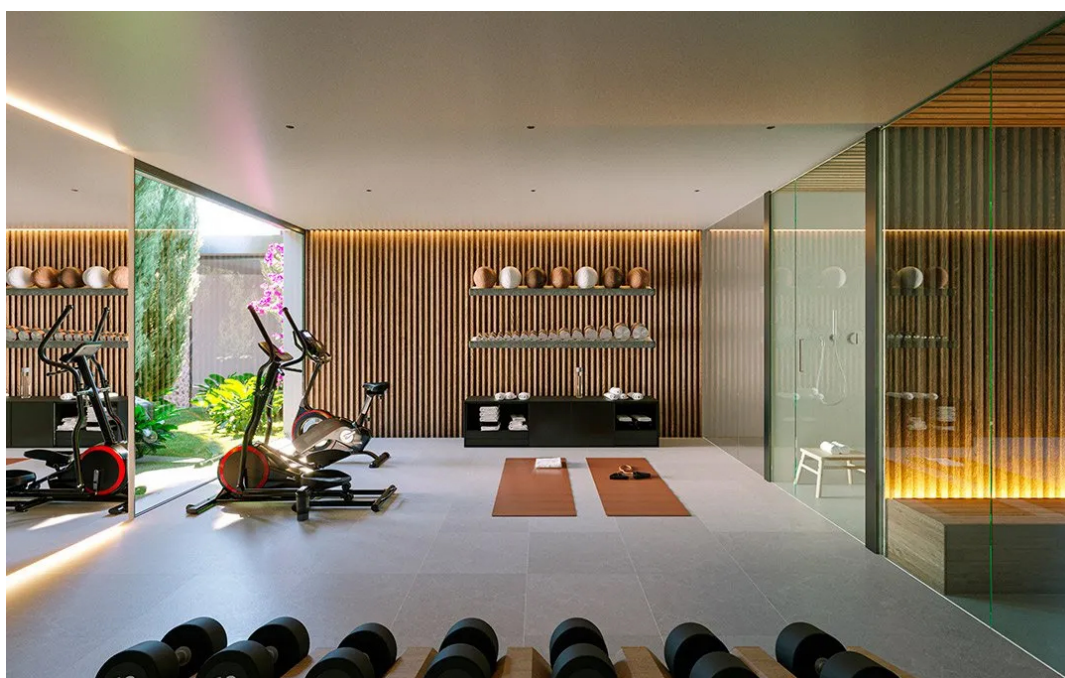
VP azonosító: ES233744075 - 07110 Bunyola - Mitte

## Az ingatlan



VP azonosító: ES233744075 - 07110 Bunyola - Mitte

## Az ingatlan



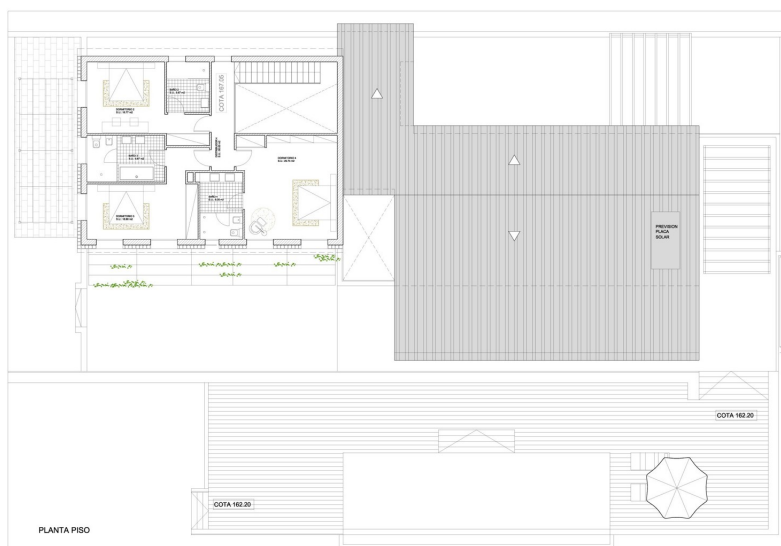
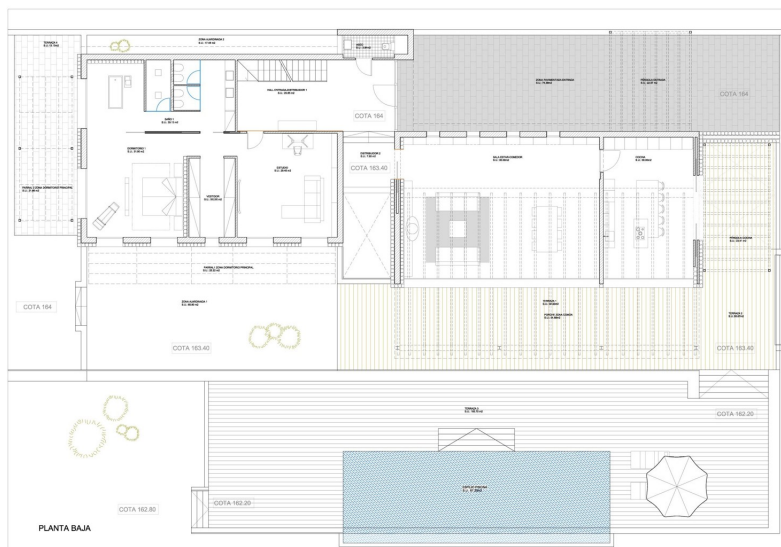
VP azonosító: ES233744075 - 07110 Bunyola - Mitte

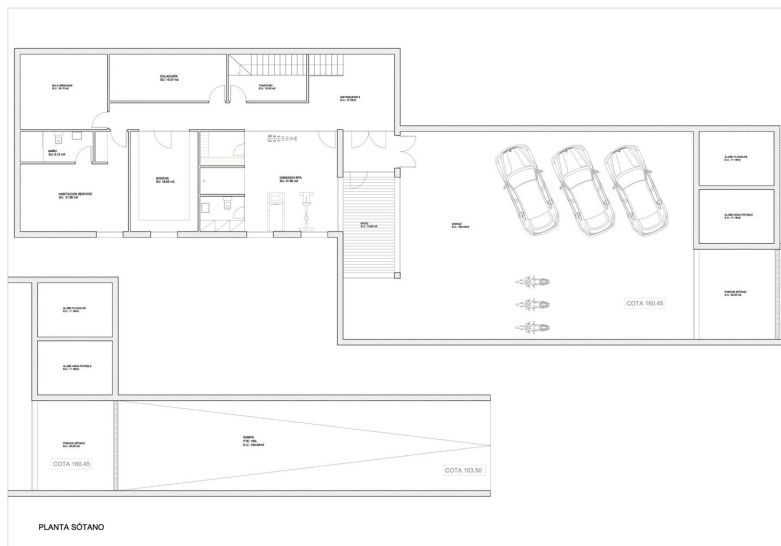
## Az ingatlan



VP azonosító: ES233744075 - 07110 Bunyola - Mitte

## Alaprajzok





Ez az alaprajz nem méretarányos. A dokumentumokat a megbízó adta át a részünkre.  
Az adatok helyességéért nem vállalunk felelősséget.

**VP azonosító: ES233744075 - 07110 Bunyola - Mitte**

## Az első benyomás

Ez az exkluzív projekt jelenleg építés alatt áll egy körülbelül 33 280 m<sup>2</sup>-es, tágas telken, egyedülálló természeti környezetben, akadálytalan panorámával a környező tájra. Az ingatlan építészeti szempontból a lankás terephez igazodott, és a kiváló, helyi eredetű anyagokat a legmodernebb technológiával ötvözi. A nyitott terep nappali és étkező alkotja az otthon szívéét. Egy feltűnő kandalló stílusosan választja el a két zónát. Innen közvetlenül a tágas napozóteraszra juthatunk, ahonnan csodálatos kilátás nyílik, és amely zökkenőmentesen nyílik a medence területére. A szomszédos konyha teszi teljessé ezt a területet, és egy különálló, keletre néző reggelizőteraszt is kínál. Minden hálószoba a ház különálló, kétszintes szárnyában található. A földszinten található a tágas fő hálószoba saját gardróbbal és fürdőszobával – amelyet egy privát stúdió egészít ki. Az emeletre további három hálószoba, mindegyik saját fürdőszobával, van tervezve. Az alagsorban garázs található akár három jármű számára, valamint lehetőség van egy borospince és egy természetes fényrel megvilágított fitneszterem kialakítására. Ezen kívül van egy további hálószoba saját fürdőszobával – ideális vendégek vagy személyzet számára. A magas színvonalú muszaki felszereltséghez tartozik a szivattyúval működő padlófűtés, az összes szobában beépített légkondicionáló, valamint a saját, mélyített kútból származó független vízellátás. Örömmel adunk további információkat, alaprajzokat vagy személyes konzultációt bármikor.

**VP azonosító: ES233744075 - 07110 Bunyola - Mitte**

## **Részletes felszereltség**

**Fußbodenheizung**

**Zentrale Klimaanlage**

**Offene Küche**

**Kamin**

**Terrasse**

**Eigener Brunnen**

**VP azonosító: ES233744075 - 07110 Bunyola - Mitte**

## **Minden a helyszínrol**

**Bunyola, ein malerisches Dorf am Fuße der Serra de Tramuntana, bietet eine perfekte Kombination aus traditioneller mallorquinischer Kultur und atemberaubender Natur. Mit seinen engen Gassen und authentischen Steinhäusern zieht es Ruhesuchende und Naturliebhaber gleichermaßen an.**

**Besonders sehenswert sind die Jardins d'Alfàbia, prächtige historische Gärten mit exotischen Pflanzen, Wasserspielen und einem Herrenhaus aus dem 13. Jahrhundert. Die Pfarrkirche Sant Mateu ist ein weiteres Highlight, bekannt für ihre beeindruckende barocke Architektur.**

**Für Wanderer und Radfahrer bietet die Umgebung zahlreiche Routen, darunter der berühmte Wanderweg GR221, der durch die Serra de Tramuntana führt. Auch die Fahrt mit der historischen Eisenbahn von Palma nach Sóller, die durch Bunyola führt, ist ein unvergessliches Erlebnis.**

**Die Nähe zu Palma und Sóller macht Bunyola ideal für alle, die die Ruhe des Landlebens genießen und gleichzeitig die Vorzüge der Städte nutzen möchten.**

**Bunyola vereint Tradition, Natur und Komfort – ein perfekter Ort zum Leben und Entspannen.**

**VP azonosító: ES233744075 - 07110 Bunyola - Mitte**

## **További információ / adatok**

**Grundsätzlich empfehlen wir, die baurechtliche Situation durch einen Fachanwalt prüfen zu lassen. Alle Angaben basieren ausschließlich auf den Informationen des Eigentümers bzw. Auftraggeber. Wir übernehmen keine Gewähr für die Vollständigkeit, Richtigkeit und Aktualität der Angaben. Die Courtage geht zu Lasten des Verkäufers. Die beim Kauf anfallenden Steuern, die Notar- und die Grundbuchkosten sind vom Käufer zu tragen.**

**VP azonosító: ES233744075 - 07110 Bunyola - Mitte**

## **Kapcsolattartó**

**További információért forduljon a kapcsolattartójához:**

**Florian Waetzoldt**

---

**Placa Hostals 11, 07320 Santa Maria del Camí**

**Tel.: +34 871 - 201 945**

**E-Mail: [santamaria@von-poll.com](mailto:santamaria@von-poll.com)**

*A von Poll Immobilien GmbH felelősségkizárásához*

---

**[www.von-poll.com](http://www.von-poll.com)**