

Hamburg - Lokstedt

# Kapitalanlage mit Bestand – Gepflegte 1,5-Zimmer mit Balkon & Tiefgaragenstellplatz

*VP azonosító: 26139002*



**VÉTELÁR: 255.000 EUR • HASZNOS LAKÓTÉR: ca. 51 m<sup>2</sup> • SZOBÁK: 1.5**

**VP azonosító: 26139002 - 22529 Hamburg - Lokstedt**

- Áttekintés
- Az ingatlan
- Áttekintés: Energia adatok
- Alaprajzok
- Az első benyomás
- Minden a helyszínről
- Kapcsolattartó

VP azonosító: 26139002 - 22529 Hamburg - Lokstedt

## Áttekintés

VP azonosító	26139002	Vételár	255.000 EUR
Hasznos lakótér	ca. 51 m <sup>2</sup>	Lakás	Emelet
Emelet	1	Jutalék	Käuferprovision beträgt 3,57 % (inkl. MwSt.) des beurkundeten Kaufpreises
Szobák	1.5	Modernizálás / felújítás	2025
Fürdőszobák	1	Az ingatlan állapota	Karbantartott
Építés éve	1979	Bérelhető terület	ca. 51 m <sup>2</sup>
Parkolási lehetőségek	1 x Mélygarázs	Felszereltség	Beépített konyha, Erkély

VP azonosító: 26139002 - 22529 Hamburg - Lokstedt

## Áttekintés: Energia adatok

Futési rendszer	Padlófűtés	Energiatanúsítvány	Energia tanúsítvány
Energiaforrás	Gáz	Végso energiafogyasztás	140.50 kWh/m <sup>2</sup> a
Energia tanúsítvány érvényességének lejárat	02.05.2029	Energiahatékonysági besorolás / Energetikai tanúsítvány	E
Energiaforrás	Gáz	Építési év az energiatanúsítvány szerint	1980

VP azonosító: 26139002 - 22529 Hamburg - Lokstedt

## Az ingatlan



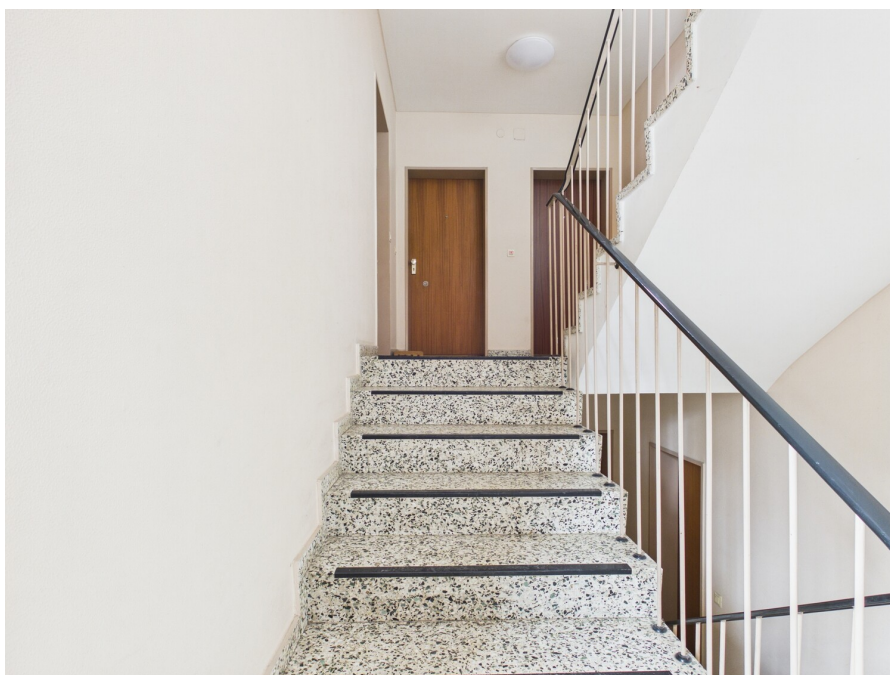
VP azonosító: 26139002 - 22529 Hamburg - Lokstedt

## Az ingatlan



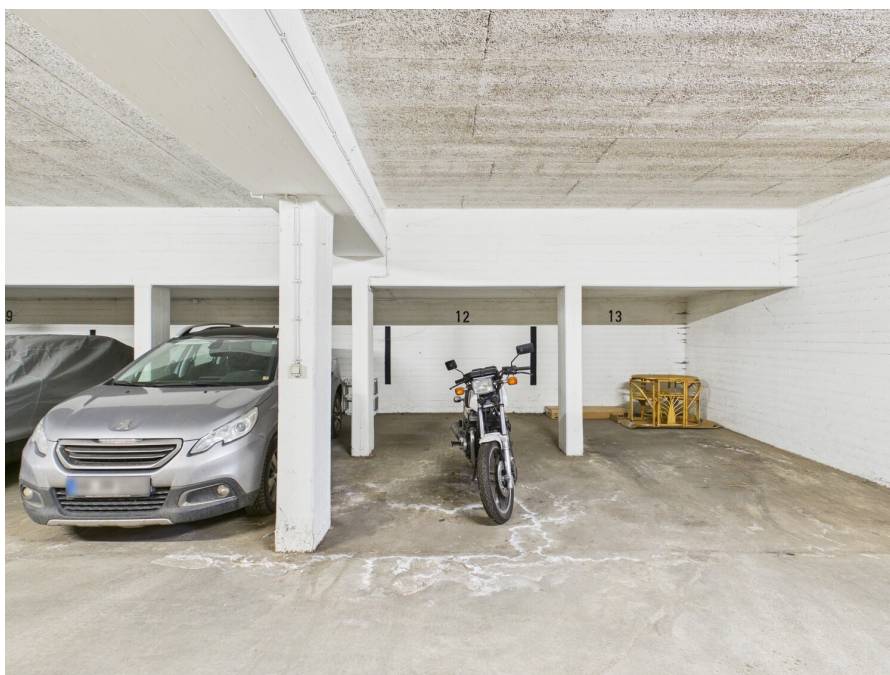
VP azonosító: 26139002 - 22529 Hamburg - Lokstedt

## Az ingatlan



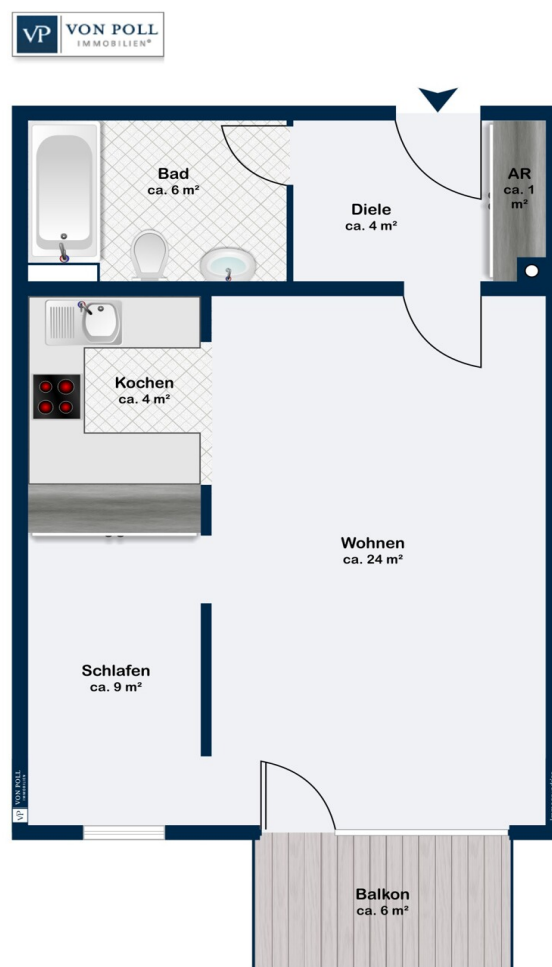
**VP azonosító: 26139002 - 22529 Hamburg - Lokstedt**

## Az ingatlan



VP azonosító: 26139002 - 22529 Hamburg - Lokstedt

## Alaprajzok



Ez az alaprajz nem méretarányos. A dokumentumokat a megbízó adta át a részünkre.  
Az adatok helyességéért nem vállalunk felelősséget.

**VP azonosító: 26139002 - 22529 Hamburg - Lokstedt**

## Az elso benyomás

Solide vermietete 1,5-Zimmer-Wohnung mit Balkon und Tiefgaragenstellplatz !

Diese gepflegte Eigentumswohnung im 1. Obergeschoss eines im Jahr 1979 errichteten Mehrfamilienhauses bietet eine attraktive Gelegenheit für Kapitalanleger, die Wert auf langfristige Stabilität und Substanz legen.

Auf ca. 51 m<sup>2</sup> Wohnfläche verteilt sich ein gut geschnittener Grundriss mit 1,5 Zimmern, bestehend aus einem großzügigen Wohnbereich mit Zugang zum Balkon, einem separierten Schlafbereich, einer Küche sowie einem Badezimmer und einem kleinen Eingangsbereich. Die Beheizung der gesamten Wohnung erfolgt über eine Fußbodenheizung. Der Balkon erweitert den Wohnraum angenehm und sorgt für zusätzliche Lebensqualität.

Die Wohnung befindet sich in einem gepflegten Zustand. Das gesamte Gebäude präsentiert sich in einem gewachsenen Erscheinungsbild und ist technisch sowie optisch in einem sehr guten und laufend instandgehaltenen Zustand. Durch eine hohe Eigentümerbewohnung ist der Gesamteindruck des Hauses, des Treppenaufgangs, des Hausflurs sowie der Tiefgarage ausgesprochen wertig.

Ein besonderer Vorteil für Kapitalanleger ist das langfristig bestehende Mietverhältnis. Der langjährige Mieter sorgt für Kontinuität und Planungssicherheit. Die Miete wurde im Laufe der Jahre moderat angepasst. Aktuell beträgt die monatliche Kaltmiete für die Wohnung 581,90 € sowie 60,70 € Kaltmiete für den Tiefgaragenstellplatz.

Der zur Wohnung gehörende Tiefgaragenstellplatz stellt in urbaner Lage einen zusätzlichen Wertfaktor dar und erhöht die Attraktivität für Käufer und Mieter

nachhaltig.

Fazit:

Eine klassische, grundsolide Kapitalanlage in begehrter Lage Hamburgs, in einem gepflegten Mehrfamilienhaus mit langjährigem Mietverhältnis, Balkon und Tiefgaragenstellplatz.

Ideal für Investoren, die auf Beständigkeit und nachhaltige Vermietbarkeit setzen !

Zögern Sie nicht und kontaktieren Sie uns für Ihren individuellen Besichtigungstermin.

**VP azonosító: 26139002 - 22529 Hamburg - Lokstedt**

## Minden a helyszínrol

Die Wohnung liegt im beliebten Stadtteil Lokstedt im Bezirk Eimsbüttel – einer gewachsenen und besonders nachgefragten Wohnlage im Hamburger Nordwesten.

Lokstedt zeichnet sich durch seine ruhige, grüne und zugleich sehr gut angebundene Lage aus. Die Bebauung ist geprägt von gepflegten Mehrfamilienhäusern, klassischen Rotklinkerbauten und modernen Wohnanlagen. Das Umfeld wirkt ordentlich, etabliert und wertstabil – ein wichtiger Faktor für stabile Immobilienpreise und eine nachhaltige Vermietbarkeit.

Besonders hervorzuheben ist die Nähe zum Universitätsklinikum Hamburg-Eppendorf (UKE), einem der größten Arbeitgeber der Region. Dadurch besteht eine kontinuierliche Nachfrage nach Wohnraum durch medizinisches Personal, Angestellte und Studierende.

Einkaufsmöglichkeiten für den täglichen Bedarf, Bäckereien, Ärzte verschiedener Fachrichtungen, Apotheken, Schulen und Kindergärten befinden sich in direktem Umfeld und vereinen die Ansprüche an eine komfortable Wohngegend.

Auch der Freizeit- und Erholungswert ist hoch, Grünflächen wie der Eppendorfer Park oder der Haynsark befinden sich in der Nähe und bieten vielfältige Möglichkeiten für Spaziergänge, Sport und Erholung im Grünen. Die nächste Bushaltestelle „Offakamp“ ist nur ca. 90 Meter entfernt und bequem fußläufig erreichbar.

Die Kombination aus urbaner Nähe, medizinischem Umfeld, guter Infrastruktur und grünem Wohncharakter macht Lokstedt zu einem nachhaltig gefragten

Wohnstandort.

**VP azonosító: 26139002 - 22529 Hamburg - Lokstedt**

## Kapcsolattartó

További információért forduljon a kapcsolattartójához:

Ass. jur. Nadja Skala

---

Eppendorfer Weg 253, 20251 Hamburg

Tel.: +49 40 - 52 47 75 59 0

E-Mail: [hamburg.alster-west@von-poll.com](mailto:hamburg.alster-west@von-poll.com)

*A von Poll Immobilien GmbH felelősségkizárásához*

---

[www.von-poll.com](http://www.von-poll.com)