

Lerici

Historische Villa mit Meerblick und Garten in Lerici - 1400 Quadratmeter Luxus und Kunst

VP azonosító: IT252942393



www.von-poll.it

VÉTELÁR: 5.800.000 EUR

VP azonosító: IT252942393 - 19032 Lerici

- **Áttekintés**
- **Az ingatlan**
- **Alaprajzok**
- **Az első benyomás**
- **Kapcsolattartó**

VP azonosító: IT252942393 - 19032 Lerici

Áttekintés

VP azonosító	IT252942393	Vételár	5.800.000 EUR
Építés éve	1800	Ház	Családi ház
Parkolási lehetőségek	10 x Felszíni parkolóhely	Jutalék	provisionspflichtig
		Teljes terület	ca. 1.400 m²
		Felszereltség	Terasz, Kandalló

VP azonosító: IT252942393 - 19032 Lerici

Az ingatlan



VP azonosító: IT252942393 - 19032 Lerici

Az ingatlan



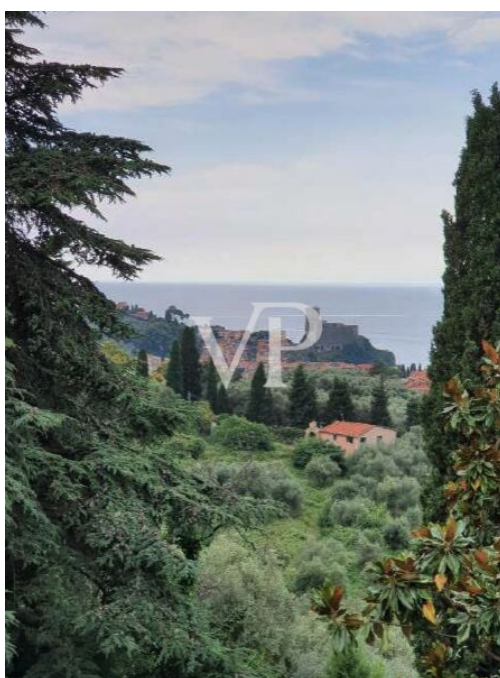
VP azonosító: IT252942393 - 19032 Lerici

Az ingatlan



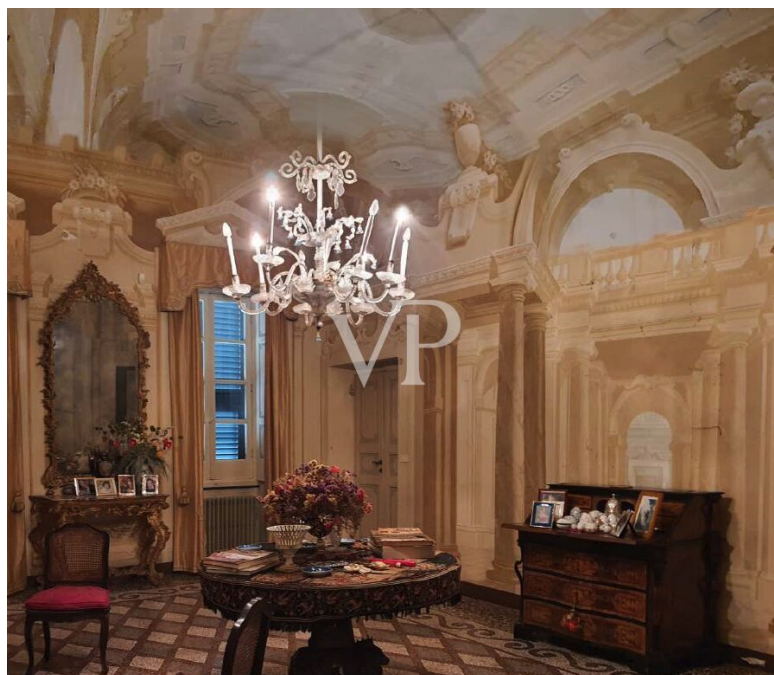
VP azonosító: IT252942393 - 19032 Lerici

Az ingatlan



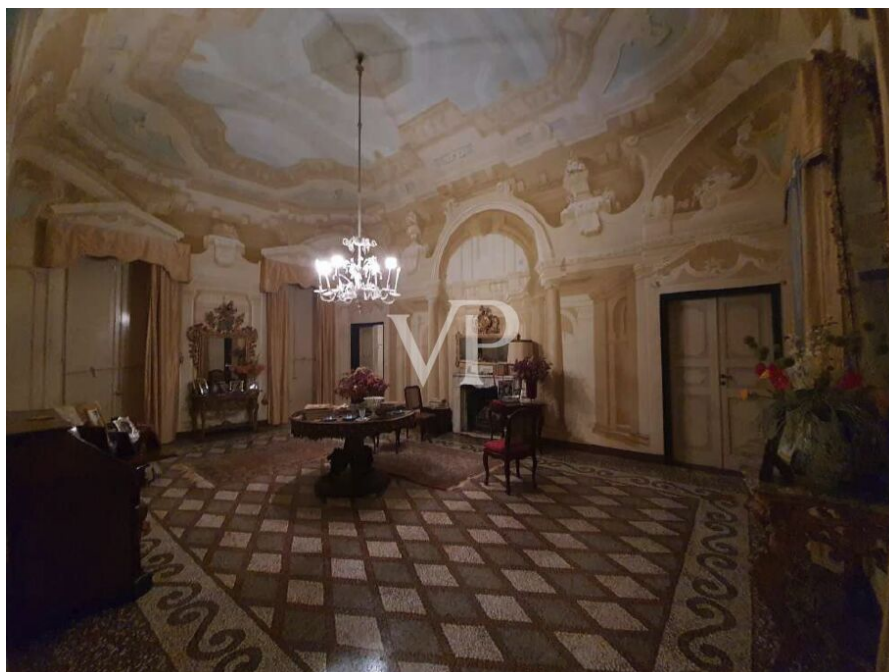
VP azonosító: IT252942393 - 19032 Lerici

Az ingatlan



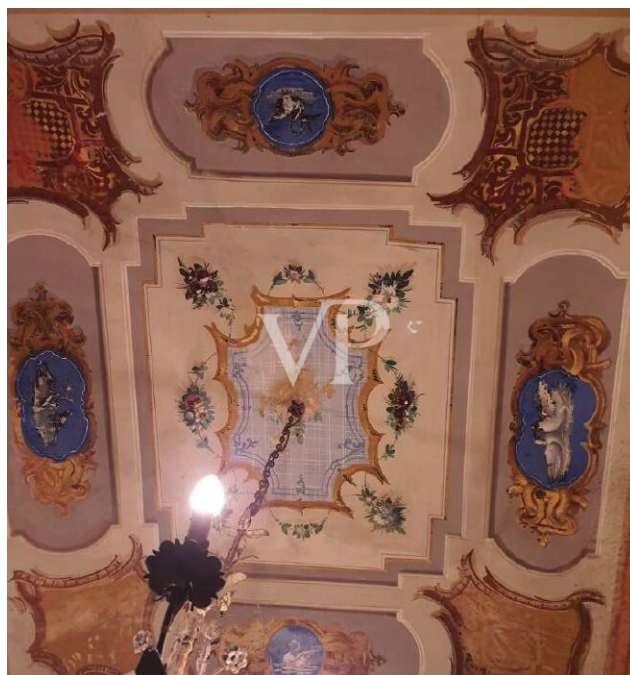
VP azonosító: IT252942393 - 19032 Lerici

Az ingatlan



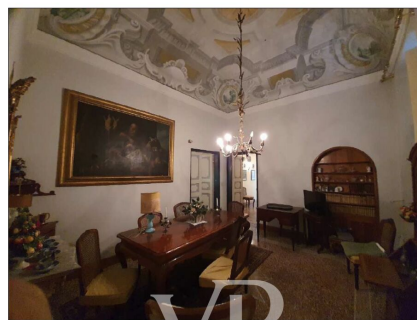
VP azonosító: IT252942393 - 19032 Lerici

Az ingatlan



VP azonosító: IT252942393 - 19032 Lerici

Az ingatlan



VP azonosító: IT252942393 - 19032 Lerici

Az ingatlan

RIEPILOGO :

SUPERFICIE LORDA :

LIVELLO	SUPERFICIE
PIANO 2° SOTTOSTRADA	24.75 mq
PIANO 1° SOTTOSTRADA	180.85 mq
PIANO TERRA	368.15 mq
PIANO RIALZATO	153.55 mq
PIANO PRIMO	320.15 mq
PIANO SECONDO	166.00 mq
PORTICATO	56.70 mq
TERRAZZA	75.15 mq
TOTALE	1345.30 mq



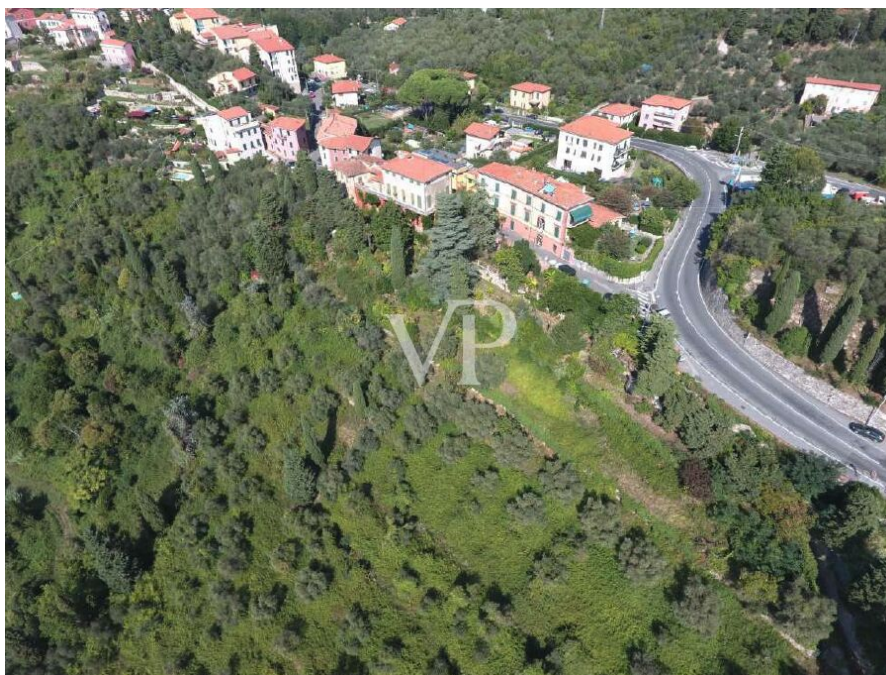
VP azonosító: IT252942393 - 19032 Lerici

Az ingatlan



VP azonosító: IT252942393 - 19032 Lerici

Az ingatlan



VP azonosító: IT252942393 - 19032 Lerici

Az ingatlan



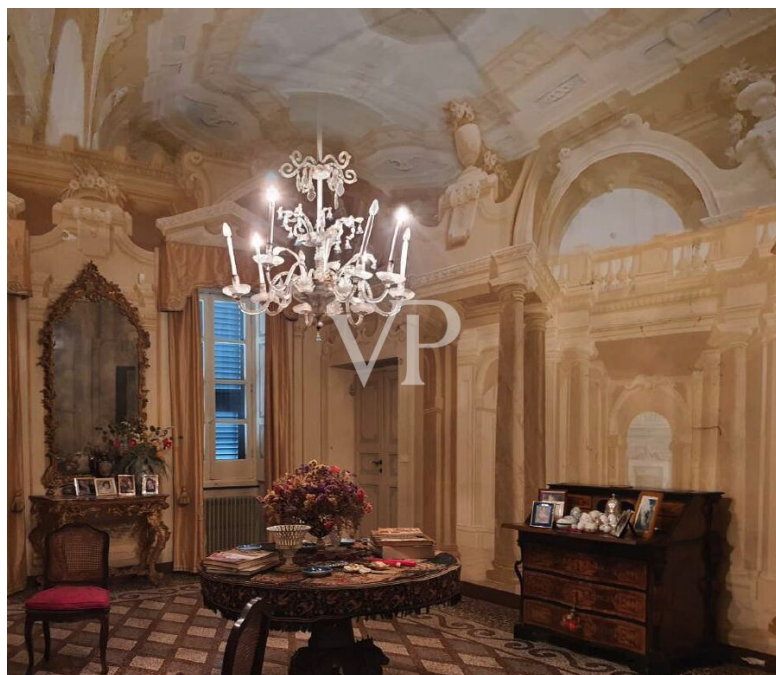
VP azonosító: IT252942393 - 19032 Lerici

Az ingatlan



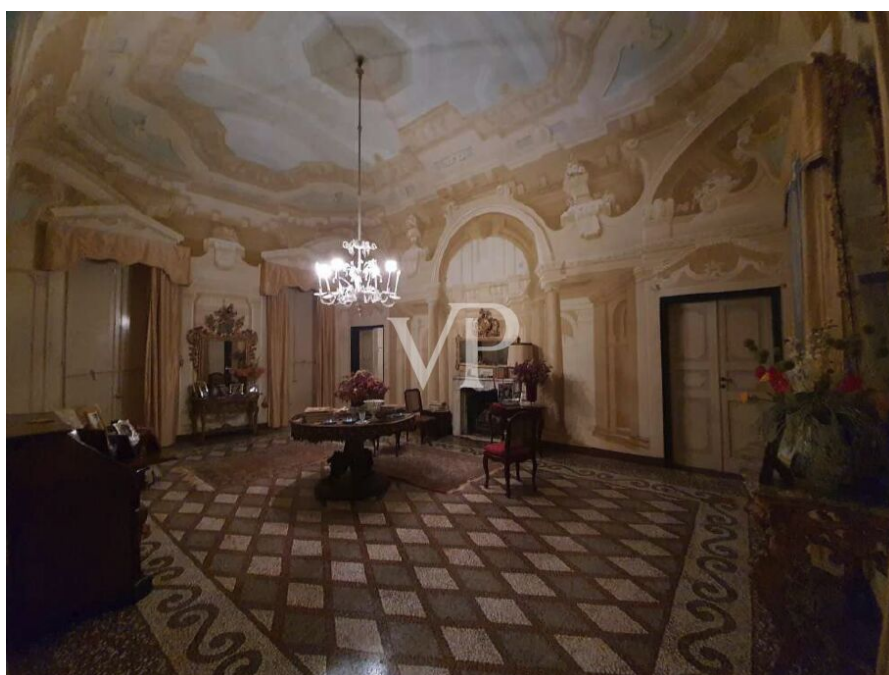
VP azonosító: IT252942393 - 19032 Lerici

Az ingatlan



VP azonosító: IT252942393 - 19032 Lerici

Az ingatlan



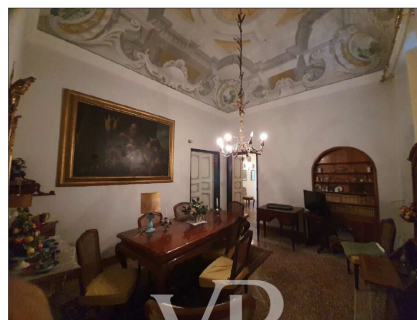
VP azonosító: IT252942393 - 19032 Lerici

Az ingatlan



VP azonosító: IT252942393 - 19032 Lerici

Az ingatlan



VP azonosító: IT252942393 - 19032 Lerici

Az ingatlan

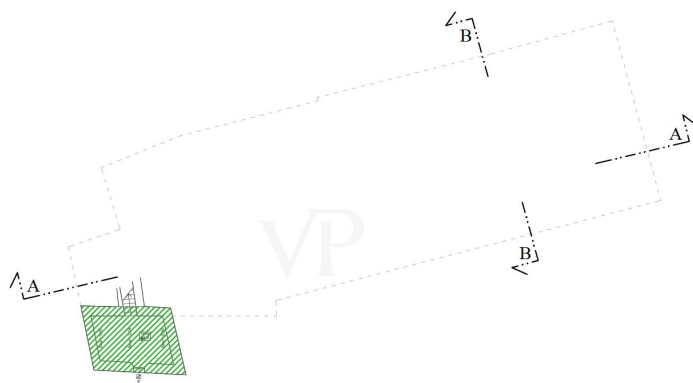
RIEPILOGO :

SUPERFICIE LORDA :

LIVELLO	SUPERFICIE
PIANO 2° SOTTOSTRADA	24.75 mq
PIANO 1° SOTTOSTRADA	180.85 mq
PIANO TERRA	368.15 mq
PIANO RIALZATO	153.55 mq
PIANO PRIMO	320.15 mq
PIANO SECONDO	166.00 mq
PORTICATO	56.70 mq
TERRAZZA	75.15 mq
TOTALE	1345.30 mq

VP azonosító: IT252942393 - 19032 Lerici

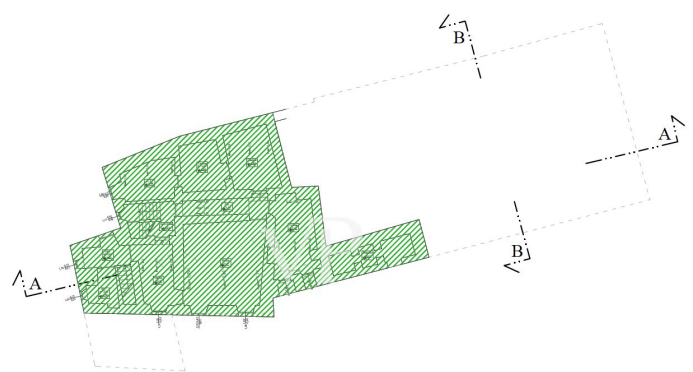
Alaprajzok



Piano 2° Seminterrato

SCALA 1:200

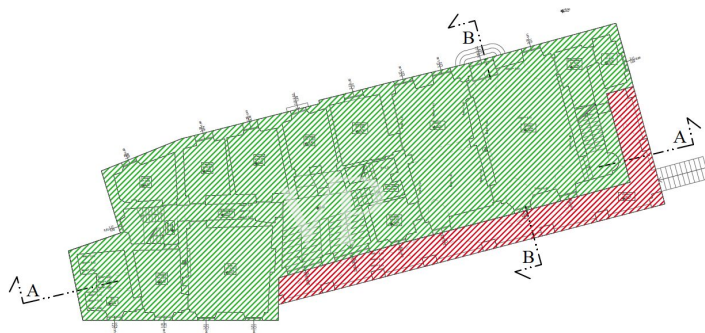
 Sup. = 24.75 mq




Piano 1° Seminterrato


SCALA 1:200

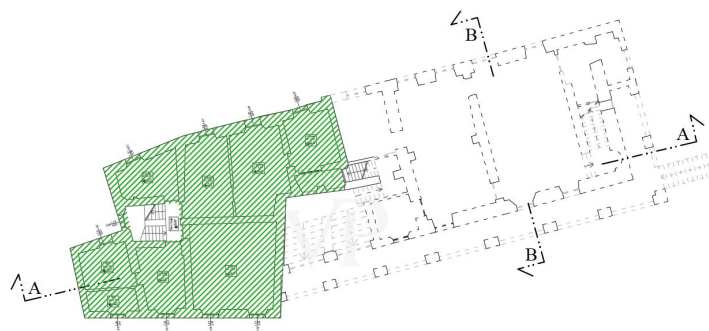
 Sup. = 180.65 mq



Piano Terra
SCALA 1:200

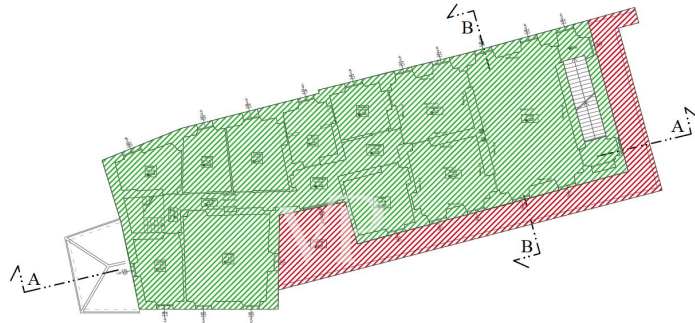
 Sup. = 368,15 mq

 Sup. = 56,70 mq



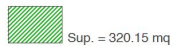
Piano Rialzato
SCALA 1:200

 Sup. = 153,55 mq



Piano Primo

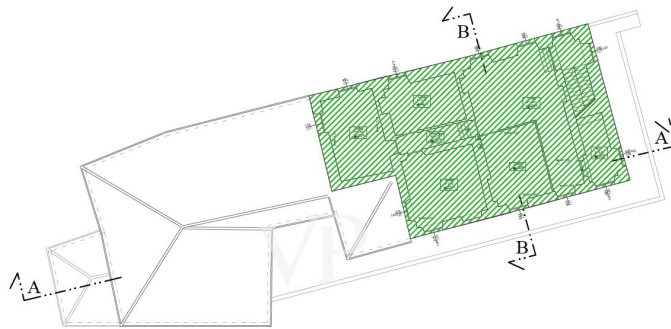
SCALA 1:200



Sup. = 320.15 mq

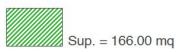


Sup. = 75.15 mq

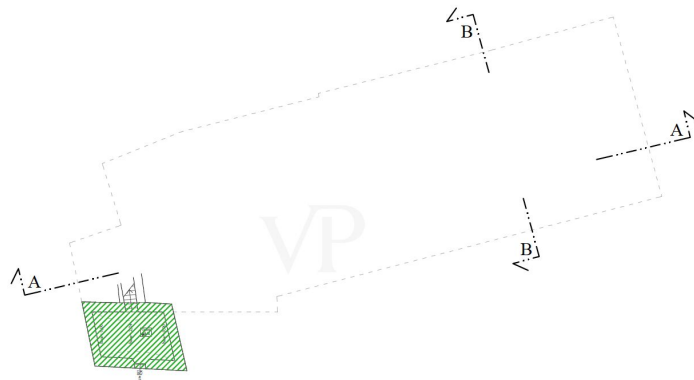


Piano 2° - sottotetto

SCALA 1:200



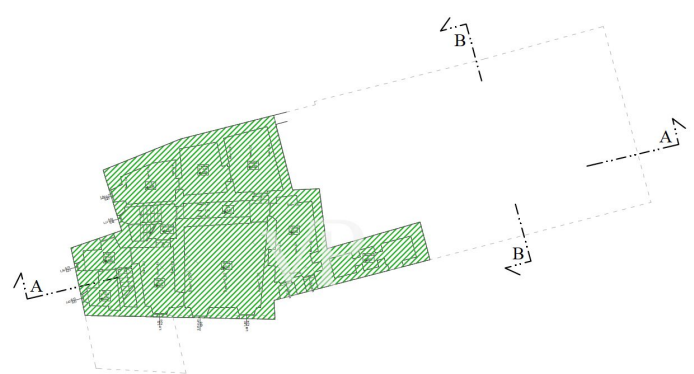
Sup. = 166.00 mq



Piano 2° Seminterrato

SCALA 1:200

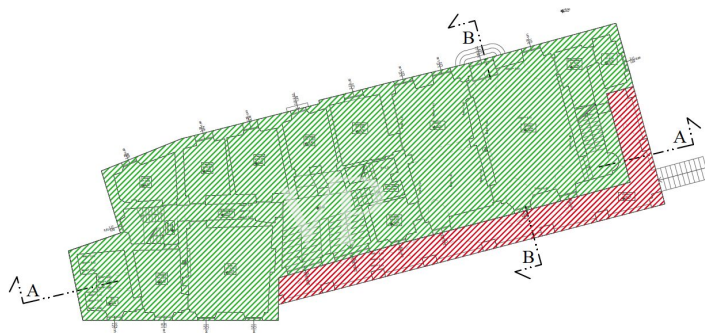
 Sup. = 24.75 mq




Piano 1° Seminterrato


SCALA 1:200

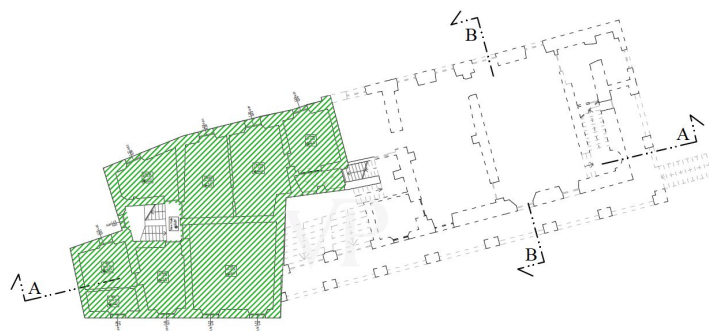
 Sup. = 180.85 mq




Piano Terra
SCALA 1:200

 Sup. = 368,15 mq

 Sup. = 56,70 mq



Piano Rialzato
SCALA 1:200

 Sup. = 153,55 mq



Piano Primo

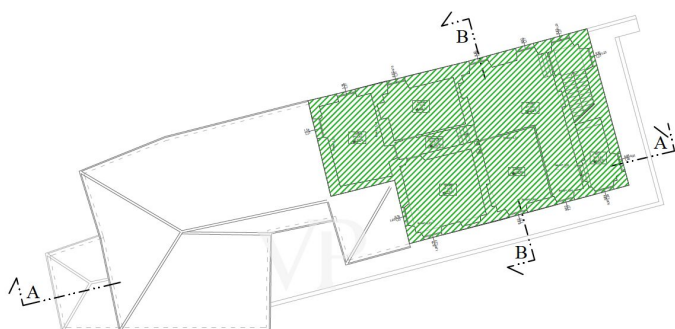
SCALA 1:200



Sup. = 320.15 mq



Sup. = 75.15 mq



Piano 2° - sottotetto

SCALA 1:200



Sup. = 166.00 mq

Ez az alaprajz nem méretarányos. A dokumentumokat a megbízó adta át a részünkre.
Az adatok helyességéért nem vállalunk felelősséget.

VP azonosító: IT252942393 - 19032 Lerici

Az elso benyomás

In einer der faszinierendsten Gegenden Liguriens gelegen, ist diese prestigeträchtige Villa aus dem 19. Jahrhundert ein wahres historisches und architektonisches Juwel. Mit einer Gesamtfläche von ca. 1.400 Quadratmetern besteht der Komplex aus einem edlen Hauptgebäude und einem angrenzenden Nebengebäude, die intern miteinander verbunden sind und reichlich Platz und große Flexibilität bei der Verwaltung der Räume bieten.

Im Hauptgeschoss befindet sich ein mit Fresken bemalter Salon von großer künstlerischer Bedeutung, der die Eleganz und den Charme der damaligen Zeit widerspiegelt. Der auf mehreren Ebenen angelegte Garten öffnet sich in einem malerischen Gefälle zum Meer hin und bietet unvergessliche Ausblicke und eine exklusive Atmosphäre.

Eine vorläufige Machbarkeitsstudie ermöglicht den Bau eines Swimmingpools in der Ebene und eines Untergeschosses neben dem Nebengebäude, das sich ideal für eine Garage mit zehn Stellplätzen eignet, mit der Möglichkeit einer Erweiterung.

Der Komplex erfordert eine vollständige Restaurierung, die auf etwa 3 Mio. EUR geschätzt wird, einschließlich des vollständig zu restaurierenden Dachgeschosses, der Renovierung des Inventars und der Hauptinstallationen. Die anderen Stockwerke können restauriert und entsprechend der vom künftigen Eigentümer gewählten architektonischen Gestaltung angepasst werden.

Diese Villa ist eine einmalige Gelegenheit für diejenigen, die Geschichte, Kunst und Meerblick in einem exklusiven und prestigeträchtigen Anwesen vereinen möchten.

VP azonosító: IT252942393 - 19032 Lerici

Kapcsolattartó

További információért forduljon a kapcsolattartójához:

Christian Weissensteiner

Corso Italia 1, 20122 Milano

Tel.: +39 02 6206 9360

E-Mail: milano@von-poll.com

A von Poll Immobilien GmbH felelősségkizárásához

www.von-poll.com