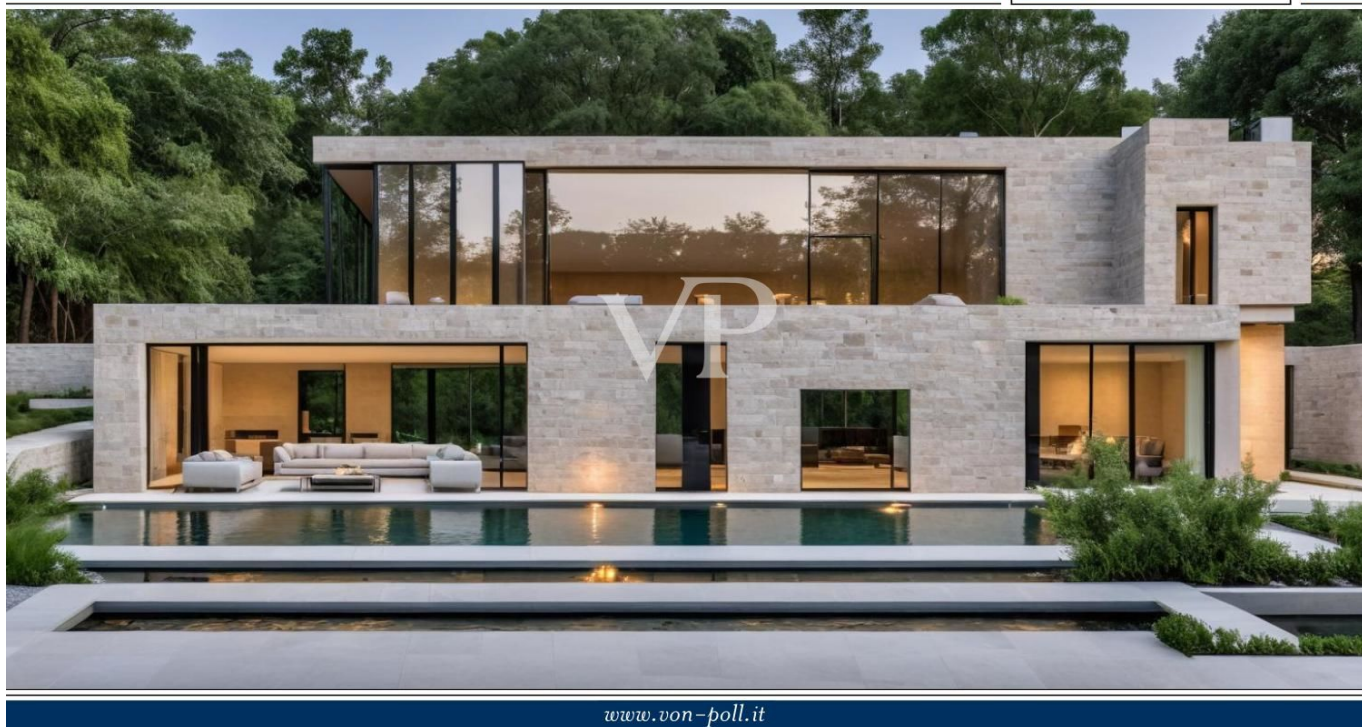


Porto Cervo – Sardinien

# Baugrundstück mit genehmigtem Villenprojekt und traumhaftem Meerblick auf Cala di Volpe

VP azonosító: IT252942317



VÉTELÁR: 900.000 EUR • HASZNOS LAKÓTÉR: ca. 280 m<sup>2</sup> • SZOBÁK: 6 • FÖLDTERÜLET: 1.420 m<sup>2</sup>

VP azonosító: IT252942317 - 07021 Porto Cervo – Sardinien

- Áttekintés
- Az ingatlan
- Áttekintés: Energia adatok
- Az első benyomás
- Kapcsolattartó

VP azonosító: IT252942317 - 07021 Porto Cervo – Sardinien

## Áttekintés

VP azonosító	IT252942317
Hasznos lakótér	ca. 280 m²
Az ingatlan elérhető	30.12.2025
Szobák	6
Hálósobák	2
Fürdőszobák	1
Építés éve	2024

Vételár	900.000 EUR
Ház	Családi ház
Jutalék	onderworpen aan commissie
Teljes terület	ca. 435 m²
Felszereltség	Úszómedence

VP azonosító: IT252942317 - 07021 Porto Cervo – Sardinien

## Áttekintés: Energia adatok

Energiaforrás	Napfény
Energetikai információk	Az energetikai tanúsítvány elkészítése folyamatban.

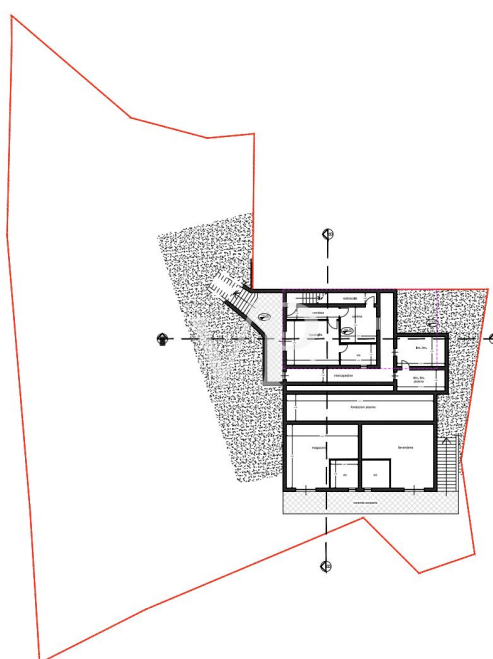
VP azonosító: IT252942317 - 07021 Porto Cervo – Sardinien

## Az ingatlan



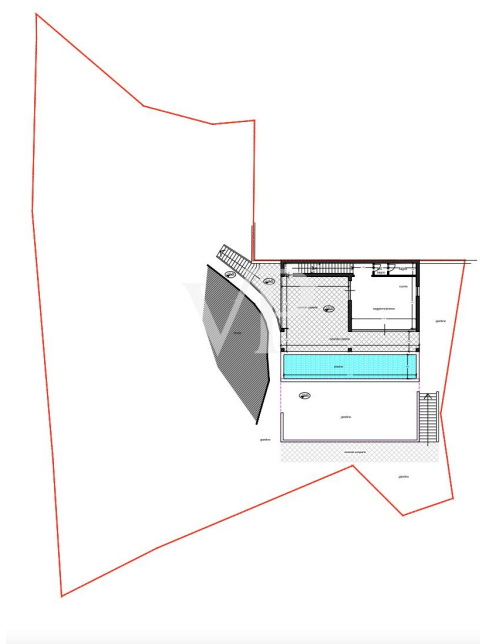
VP azonosító: IT252942317 - 07021 Porto Cervo – Sardinien

## Az ingatlan



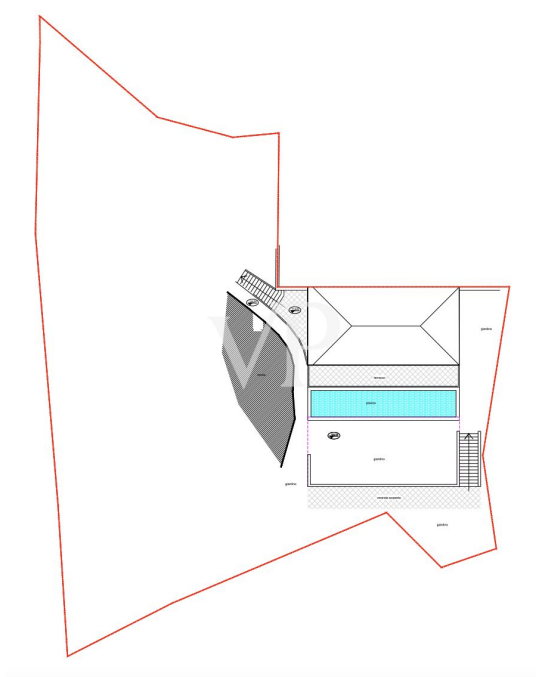
VP azonosító: IT252942317 - 07021 Porto Cervo – Sardinien

## Az ingatlan



VP azonosító: IT252942317 - 07021 Porto Cervo – Sardinien

## Az ingatlan



VP azonosító: IT252942317 - 07021 Porto Cervo – Sardinien

## Az elso benyomás

In einer der exklusivsten Lagen der Costa Smeralda, dieses außergewöhnliche Baugrundstück mit einem bereits genehmigten Projekt für eine elegante Luxusvilla. Das Grundstück erhebt sich sanft über der Bucht von Cala di Volpe und bietet einen unvergleichlichen Panoramablick auf das smaragdgrüne Meer, die vorgelagerten Inseln und die malerische Küstenlinie.

Das genehmigte Projekt sieht den Bau einer großzügigen Villa im typischen Stil der Costa Smeralda vor, mit Naturstein, mediterranen Materialien und einer harmonischen Einbindung in die umgebende Landschaft. Geplant sind große Innen- und Außenräume, mehrere Schlafzimmer mit eigenem Bad, ein Infinity-Pool mit Blick auf das Meer sowie großzügige Terrassen und Gartenbereiche.

Die Lage verbindet absolute Privatsphäre mit hervorragender Erreichbarkeit: die berühmten Strände von Liscia Ruja und La Celvia sowie der legendäre Pevero Golf Club sind nur wenige Minuten entfernt. Porto Cervo, das Herz der Costa Smeralda mit seinem Yachthafen, seinen Boutiquen und Gourmet-Restaurants, ist ebenfalls leicht erreichbar. Ein seltenes Angebot mit großem Potenzial - ideal für diejenigen, die auf der Suche nach ihrer Traumvilla in einer der begehrtesten Lagen des Mittelmeers sind.

VP azonosító: IT252942317 - 07021 Porto Cervo – Sardinien

## Kapcsolattartó

További információért forduljon a kapcsolattartójához:

Christian Weissensteiner

---

Corso Italia 1, 20122 Milano

Tel.: +39 02 6206 9360

E-Mail: [milano@von-poll.com](mailto:milano@von-poll.com)

*A von Poll Immobilien GmbH felelősségkizárásához*

---

[www.von-poll.com](http://www.von-poll.com)