

Cannigione - Sardinien

# Fein eingerichtete Wohnung auf zwei Ebenen mit Schwimmbad

VP azonosító: IT252942302



[www.von-poll.it](http://www.von-poll.it)

VÉTELÁR: 650.000 EUR • HASZNOS LAKÓTÉR: ca. 200 m<sup>2</sup> • SZOBÁK: 6

**VP azonosító: IT252942302 - 07021 Cannigione - Sardinien**

- **Áttekintés**
- **Az ingatlan**
- **Áttekintés: Energia adatok**
- **Alaprajzok**
- **Az első benyomás**
- **Részletes felszereltség**
- **Minden a helyszínről**
- **Kapcsolattartó**

VP azonosító: IT252942302 - 07021 Cannigione - Sardinien

## Áttekintés

VP azonosító	IT252942302	Vételár	650.000 EUR
Hasznos lakótér	ca. 200 m <sup>2</sup>	Lakás	Emelet
Szobák	6	Jutalék	Provisionspflichtig
Hálósobák	5	Teljes terület	ca. 200 m <sup>2</sup>
Fürdoszobák	5	Felszereltség	Úszómedence

VP azonosító: IT252942302 - 07021 Cannigione - Sardinien

## Áttekintés: Energia adatok

Futési rendszer	Padlófűtés
Energetikai információk	Az energetikai tanúsítvány elkészítése folyamatban.

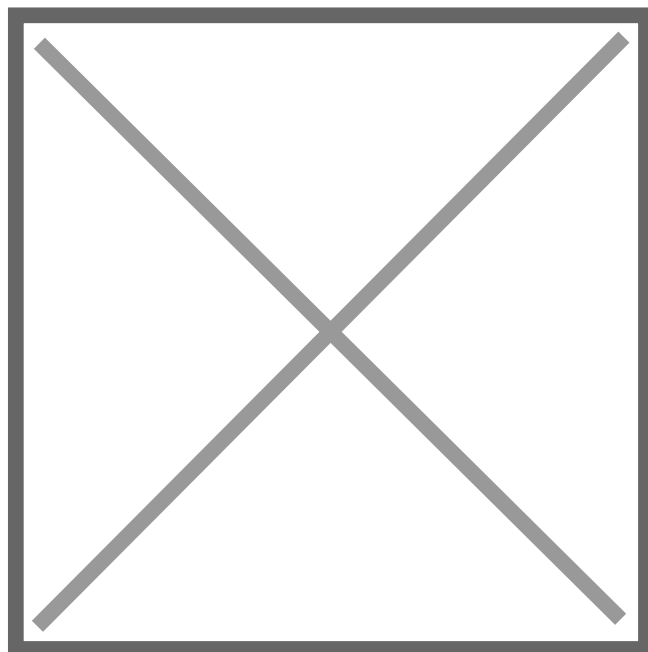
VP azonosító: IT252942302 - 07021 Cannigione - Sardinien

## Az ingatlan



VP azonosító: IT252942302 - 07021 Cannigione - Sardinien

## Az ingatlan



VP azonosító: IT252942302 - 07021 Cannigione - Sardinien

## Az ingatlan



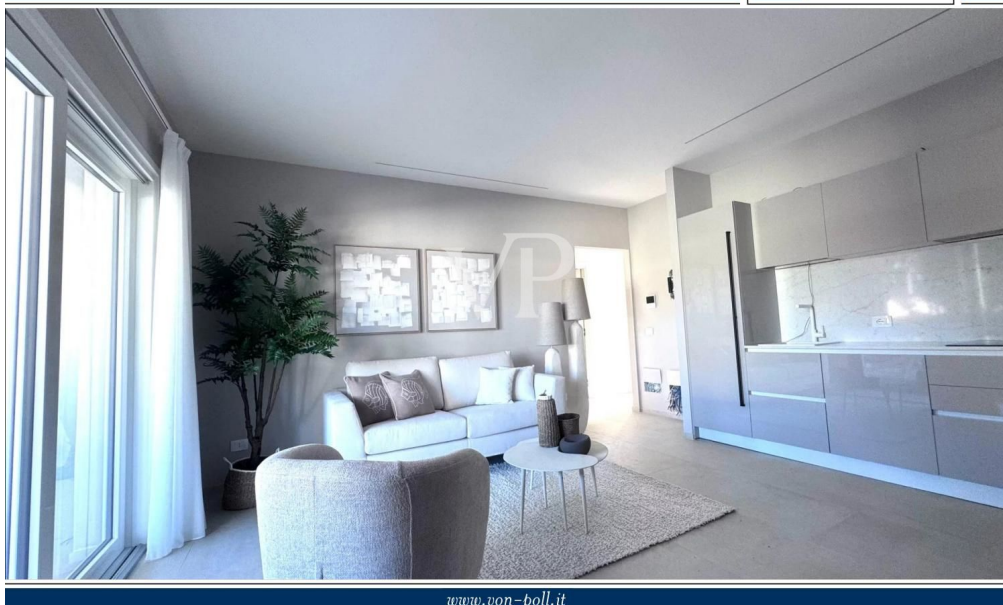
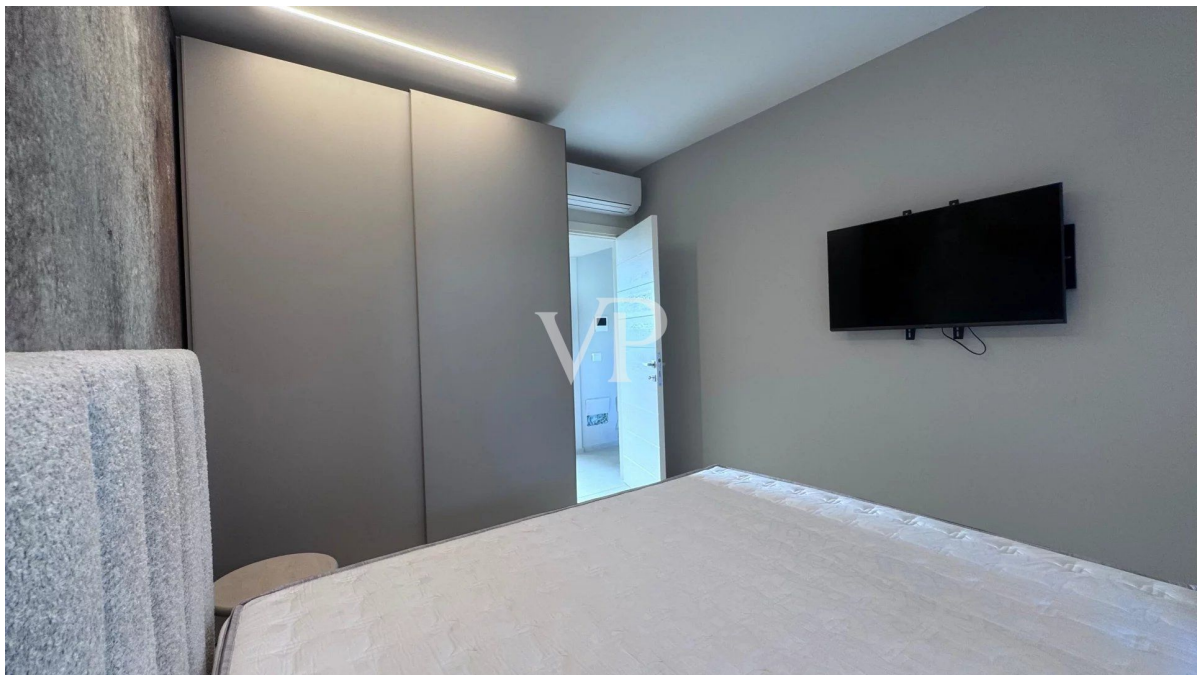
VP azonosító: IT252942302 - 07021 Cannigione - Sardinien

## Az ingatlan



VP azonosító: IT252942302 - 07021 Cannigione - Sardinien

## Az ingatlan



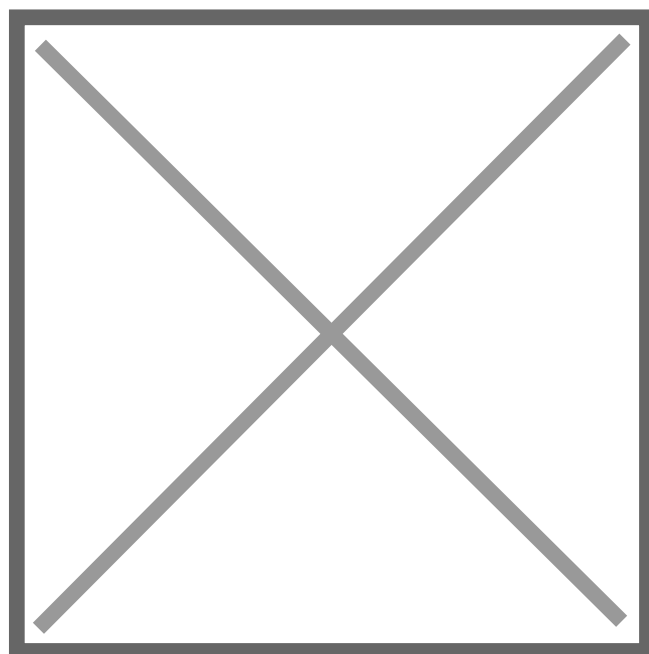
VP azonosító: IT252942302 - 07021 Cannigione - Sardinien

## Az ingatlan



VP azonosító: IT252942302 - 07021 Cannigione - Sardinien

## Az ingatlan



VP azonosító: IT252942302 - 07021 Cannigione - Sardinien

## Az ingatlan



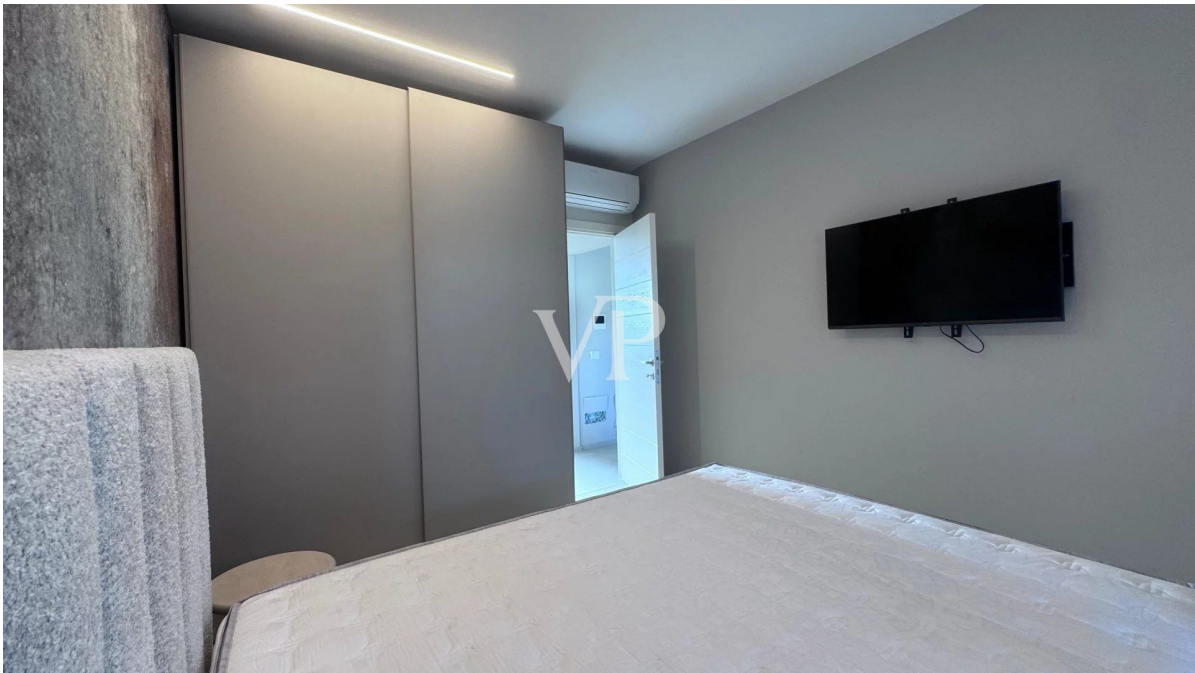
VP azonosító: IT252942302 - 07021 Cannigione - Sardinien

## Az ingatlan



VP azonosító: IT252942302 - 07021 Cannigione - Sardinien

## Az ingatlan



VP azonosító: IT252942302 - 07021 Cannigione - Sardinien

# Alaprajzok

Scale: 1:50 Client: SIG-MATERA Date: 19-12-24  
Project: APF. 3 Piano Interrato

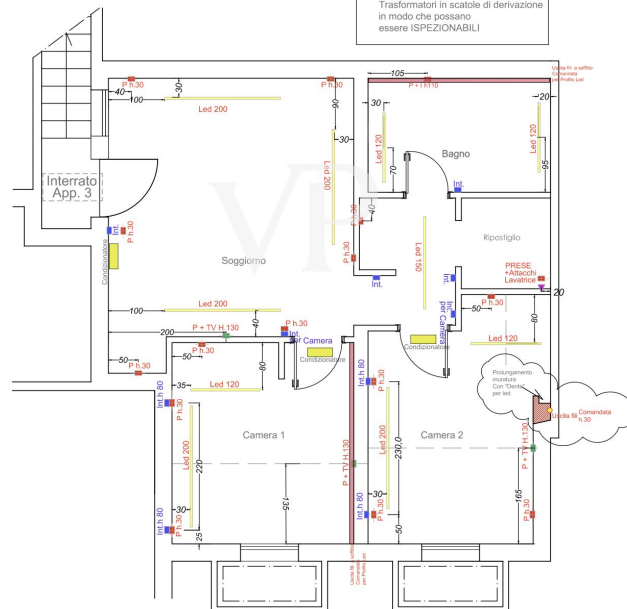
## APPARTAMENTO 3 Piano interrato IMPIANTI ELETTRICI

### LEGENDA

Profilo Led Incasso L16

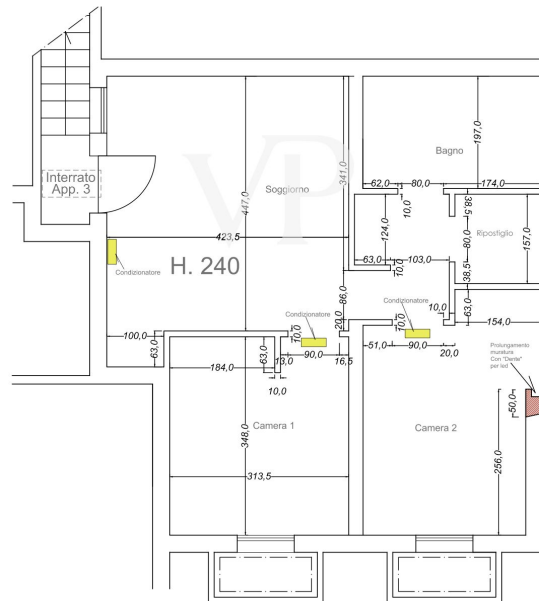
Led Profilo SNL 80

NB a Riguardo dei Profili ad incasso in legenda PREVEDERE la Posizione dei Trasformatori in scatole di derivazione in modo che possano essere ISPEZIONABILI



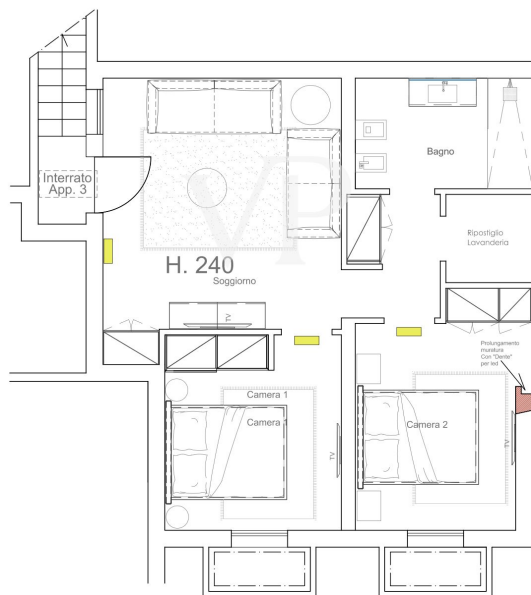
Scale | Cliente | 30-12-24  
1:50 | SIG-MATERA | APT. 3 Piano Interrato

APPARTAMENTO 3  
Piano interrato  
CON MURI QUOTATI



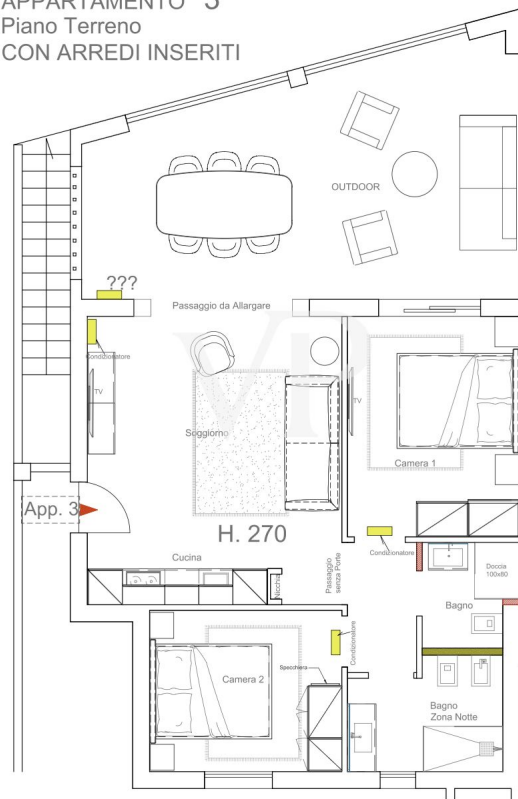
Scala Orient. 19-12-24  
1:50 SIG-MATERA APT. 3 Piano Interrato

APPARTAMENTO 3  
Piano interrato  
CON ARREDI INSERITI



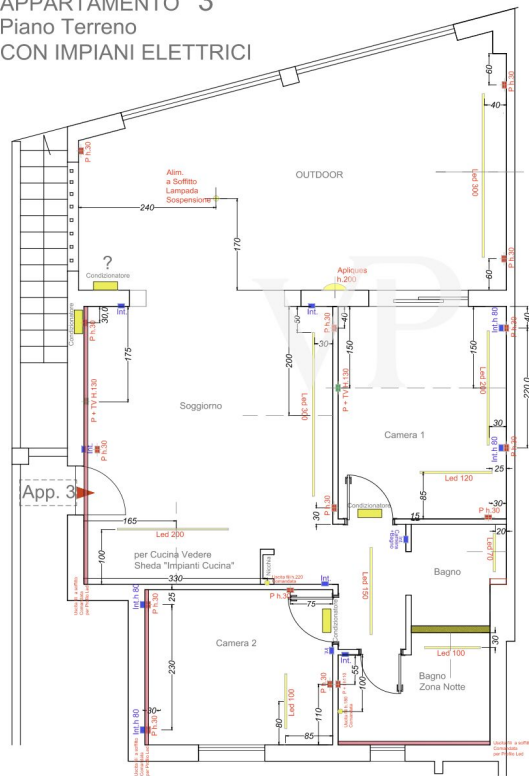
Scala: 1:50  
Cantiere: SIG-MATERA  
Data: 29-12-2018  
Pkg: P:\sigmaterra.com  
APP. 3 Piano TERRENO

### APPARTAMENTO 3 Piano Terreno CON ARREDI INSERITI



Scale: Client: 05-12-24  
1:50 SIG-MATERA APT. 3 Piano TERRENO

APPARTAMENTO 3  
Piano Terreno  
CON IMPIANTI ELETTRICI



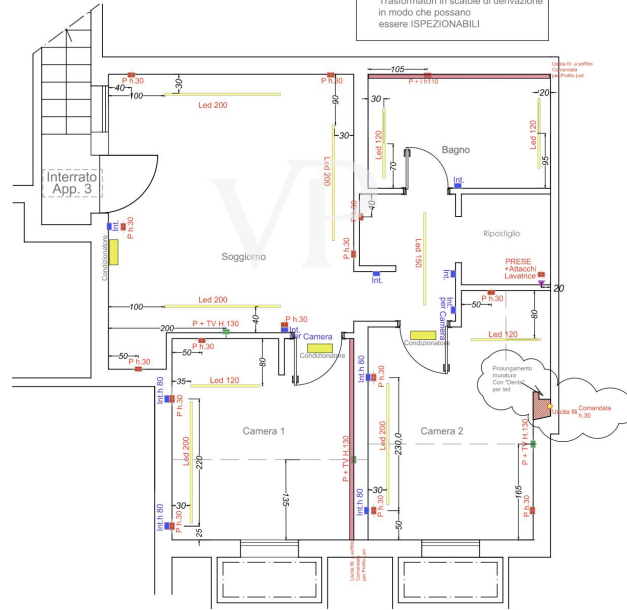
**LEGENDA**  
Profilo Led Incasso L16  
Led Profilo SNL 80  
 NB a Riguardo dei Profili ad incasso in legenda PREVEDERE la Posizione dei Trasformatori in scatole di derivazione in modo che possano essere ISPEZIONABILI



Scala: 1:50  
 Cliente: SIG-MATERA  
 Data: 19-12-24  
 Progetto: APT. 3 Piano Interrato

APPARTAMENTO 3  
 Piano interrato  
 IMPIANTI ELETTRICI

**LEGENDA**  
Profilo Led Incasso L16  
Led Profilo SNL 80  
 NB a Riguardo dei Profili ad Incasso in legenda PREVEDERE la Posizione dei Trasformatori in scatole di derivazione in modo che possano essere ISPEZIONABILI



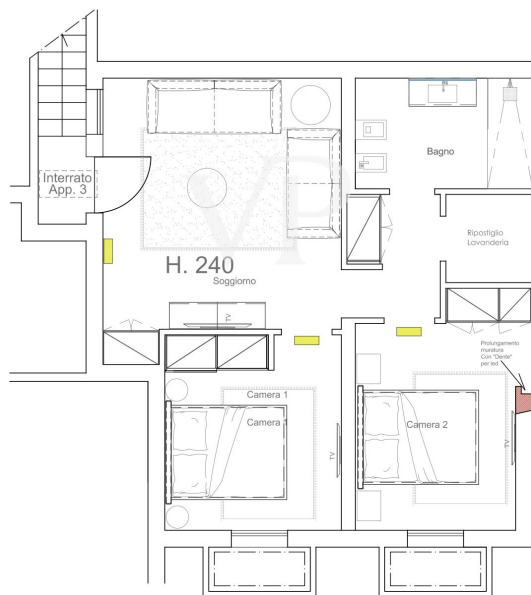
Scale | Cliente | 30-12-24  
1:50 | SIG-MATERA | APT. 3 Piano Interrato

APPARTAMENTO 3  
Piano interrato  
CON MURI QUOTATI



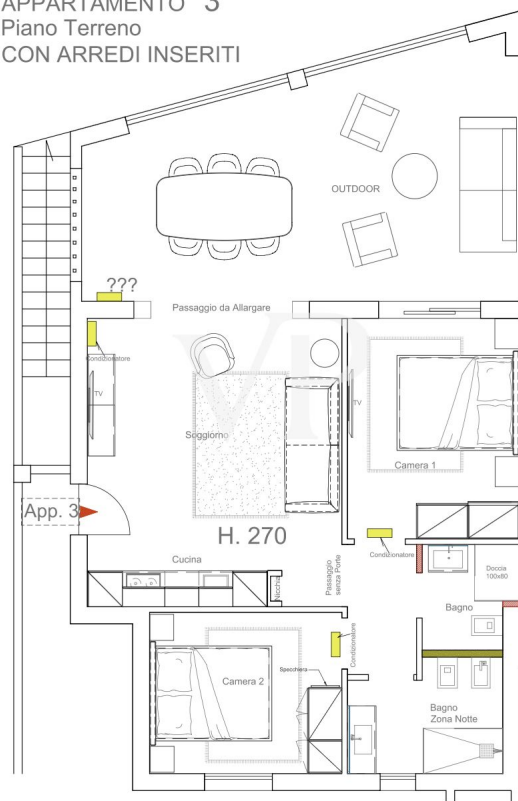
Scala Orientamento 39-12-24  
1:50 SIG-MATERA APT. 3 Piano Interrato

APPARTAMENTO 3  
Piano interrato  
CON ARREDI INSERITI



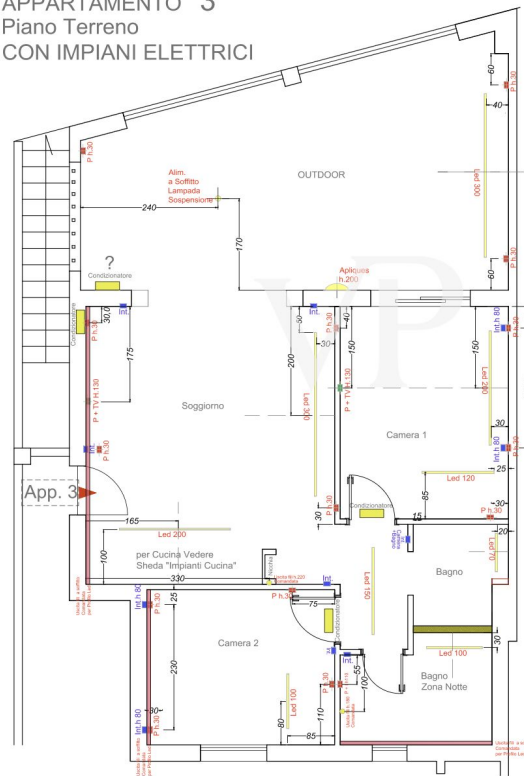
Scala: 1:50  
Centro: SIG-MATERA  
Pkg: 10/01/2018  
30-12-04  
APT. 3 Piano TERRENO

APPARTAMENTO 3  
Piano Terreno  
CON ARREDI INSERITI



Scale: Client: 05-12-24  
1:50 SIG-MATERA APT. 3 Piano TERRENO

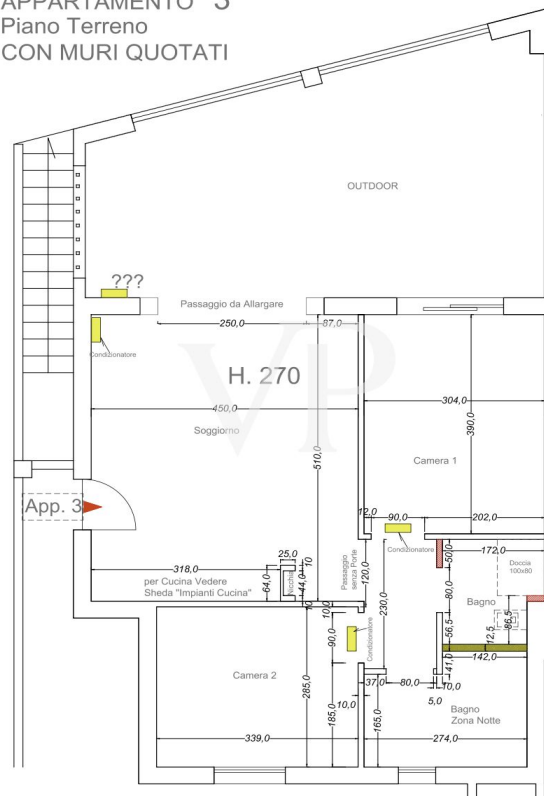
APPARTAMENTO 3  
Piano Terreno  
CON IMPIANTI ELETTRICI



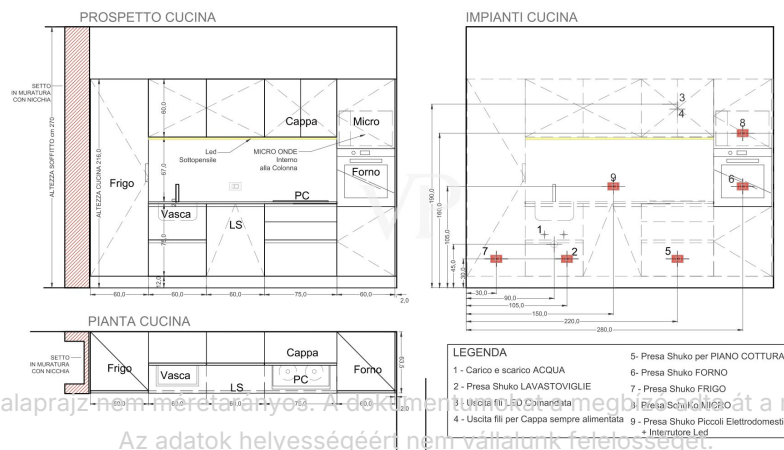
**LEGENDA**  
Profilo Led Incasso L16  
Led Profilo SNL 80  
 NB a Riguardo dei Profili ad incasso in legenda PREVEDERE la Posizione dei Trasformatori in scatole di derivazione in modo che possano essere ISPEZIONABILI

Scale: 1:50 Client: SIG-MATERA 3/9-12-24  
APT. 3 Piano TERRENO

APPARTAMENTO 3  
Piano Terreno  
CON MURI QUOTATI



Scale: 1:20 Client: SIG-MATERA 3/9-12-24  
APT. 3 Piano Terreno



Ez az alaprajz-nem méretarányos. A dokumentum nem felelős a megbeszélés a részünkre.  
Az adatok helyességéért nem vállalunk felelősséget.

**VP azonosító: IT252942302 - 07021 Cannigione - Sardinien**

## **Az also benyomás**

**Inmitten der begehrten Lage von Cannigione präsentiert sich dieses elegante, doppelstöckige Apartment als perfekte Kombination aus modernem Komfort, großzügigem Raumangebot und mediterranem Lebensstil – voll ausgestattet und bezugsfertig.**

**Mit einer Bruttogeschossfläche von rund 200 m<sup>2</sup> bietet das Apartment eine durchdachte Raumaufteilung über zwei Ebenen: Ein offener Wohnbereich mit moderner Küche, mehrere Schlafzimmer und stilvolle Bäder schaffen ein helles, einladendes Wohnambiente. Die Ausstattung umfasst unter anderem Fußbodenheizung, Klimaanlage sowie eine voll ausgestattete Küche mit Geschirr, Gläsern und Besteck – ideal für den sofortigen Einzug.**

**Der Zugang zum gemeinsamen Schwimmbad der kleinen Wohnanlage bietet eine erfrischende Rückzugsmöglichkeit an warmen Sommertagen – perfekt zum Entspannen und Genießen.**

**Die Lage ist ruhig und dennoch zentral: Das Zentrum und der Hafen von Cannigione sind fußläufig erreichbar, ebenso wie Geschäfte, Restaurants und der Strand.**

**Dieses Apartment vereint stilvolles Wohnen mit mediterranem Flair – ideal für alle, die ein hochwertiges Zuhause in einer der schönsten Regionen Sardinien suchen.**

**VP azonosító: IT252942302 - 07021 Cannigione - Sardinien**

## **Részletes felszereltség**

- Fußbodenheizung
- Klimatisierung
- Modernes Mobiliar
- Öffentliches Parkhaus
- Wärmepumpe für Warmwasser
- Dreifachverglasung
- Rollläden

**VP azonosító: IT252942302 - 07021 Cannigione - Sardinien**

## **Minden a helyszínről**

**Flughafen: 30 km**

**Hafen: 2 km**

**Meer: 2 km**

**Arzt: 1 km**

**Krankenhaus/Klinik: 30 km**

**VP azonosító: IT252942302 - 07021 Cannigione - Sardinien**

## **Kapcsolattartó**

**További információért forduljon a kapcsolattartójához:**

**Christian Weissensteiner**

---

**Corso Italia 1, 20122 Milano**

**Tel.: +39 02 6206 9360**

**E-Mail: [milano@von-poll.com](mailto:milano@von-poll.com)**

*A von Poll Immobilien GmbH felelősségkizárásához*

---

**[www.von-poll.com](http://www.von-poll.com)**