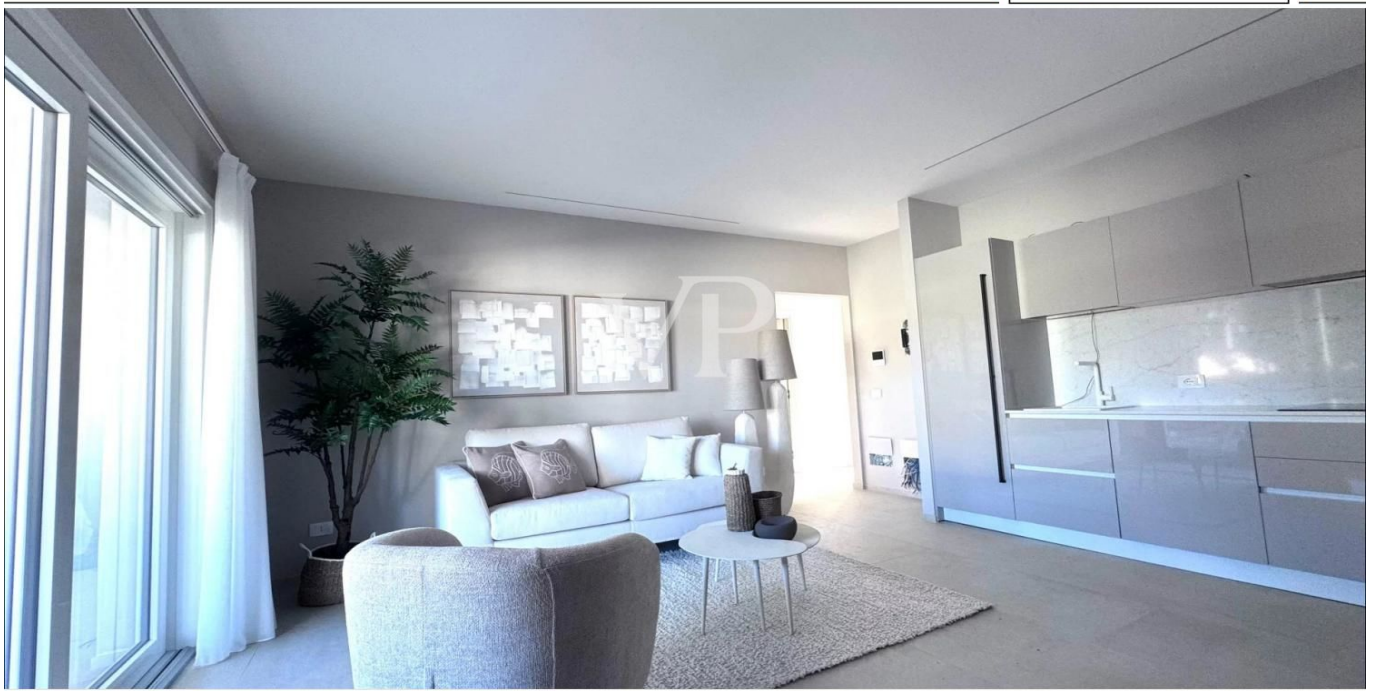


Cannigione - Sardinien

Fein eingerichtete Wohnung auf zwei Ebenen mit Schwimmbad

VP azonosító: IT252942302



www.von-poll.it

VÉTELÁR: 650.000 EUR • HASZNOS LAKÓTÉR: ca. 200 m² • SZOBÁK: 6

VP azonosító: IT252942302 - 07021 Cannigione - Sardinien

- Áttekintés
- Az ingatlan
- Áttekintés: Energia adatok
- Alaprajzok
- Az első benyomás
- Részletes felszereltség
- Minden a helyszínről
- Kapcsolattartó

VP azonosító: IT252942302 - 07021 Cannigione - Sardinien

Áttekintés

VP azonosító	IT252942302	Vételár	650.000 EUR
Hasznos lakótér	ca. 200 m ²	Lakás	Emelet
Szobák	6	Jutalék	Provisionspflichtig
Hálósobák	5	Teljes terület	ca. 200 m ²
Fürdoszobák	5	Felszereltség	Úszómedence

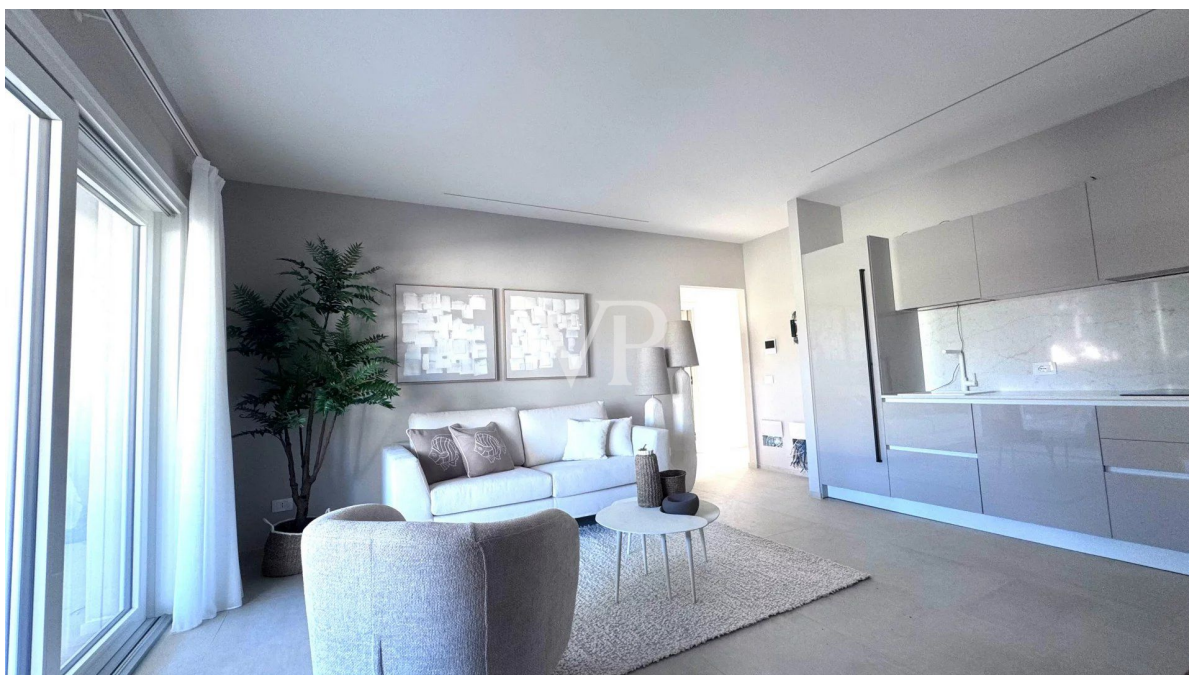
VP azonosító: IT252942302 - 07021 Cannigione - Sardinien

Áttekintés: Energia adatok

Futési rendszer	Padlófűtés
Energetikai információk	Az energetikai tanúsítvány elkészítése folyamatban.

VP azonosító: IT252942302 - 07021 Cannigione - Sardinien

Az ingatlan



VP azonosító: IT252942302 - 07021 Cannigione - Sardinien

Az ingatlan



VP azonosító: IT252942302 - 07021 Cannigione - Sardinien

Az ingatlan



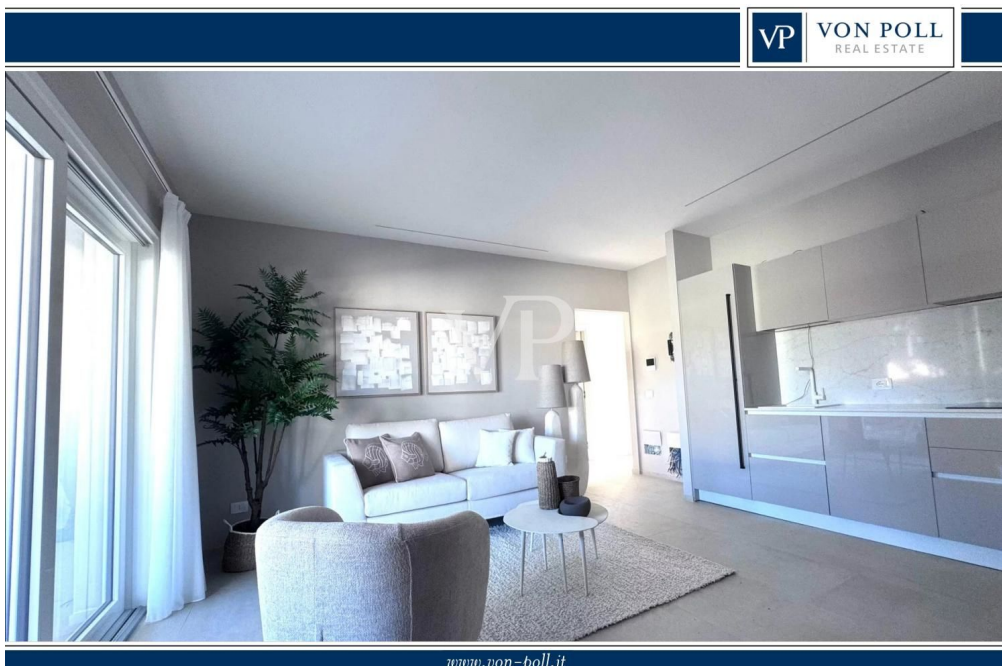
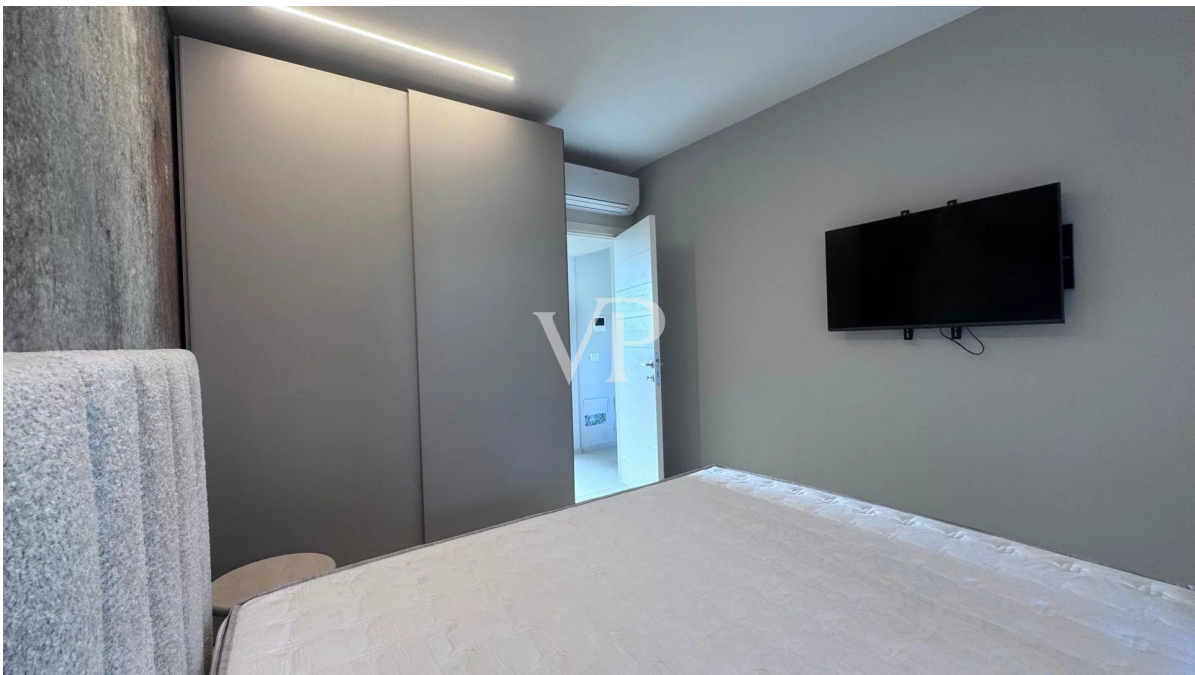
VP azonosító: IT252942302 - 07021 Cannigione - Sardinien

Az ingatlan



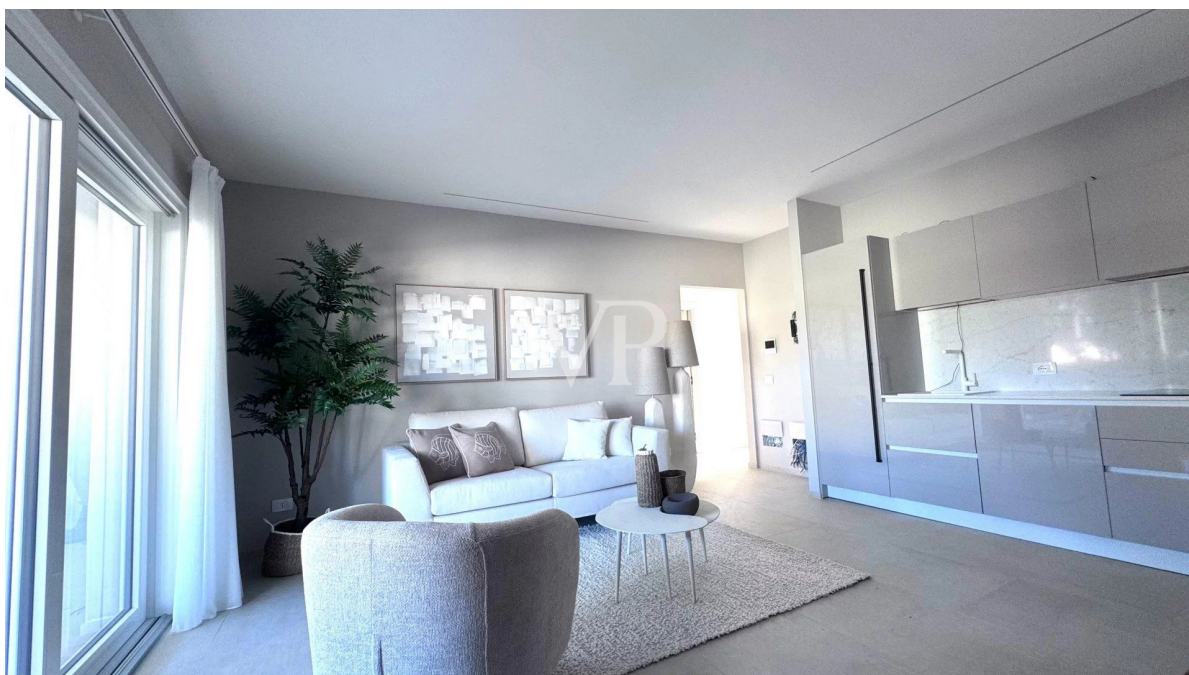
VP azonosító: IT252942302 - 07021 Cannigione - Sardinien

Az ingatlan



VP azonosító: IT252942302 - 07021 Cannigione - Sardinien

Az ingatlan



VP azonosító: IT252942302 - 07021 Cannigione - Sardinien

Az ingatlan



VP azonosító: IT252942302 - 07021 Cannigione - Sardinien

Az ingatlan



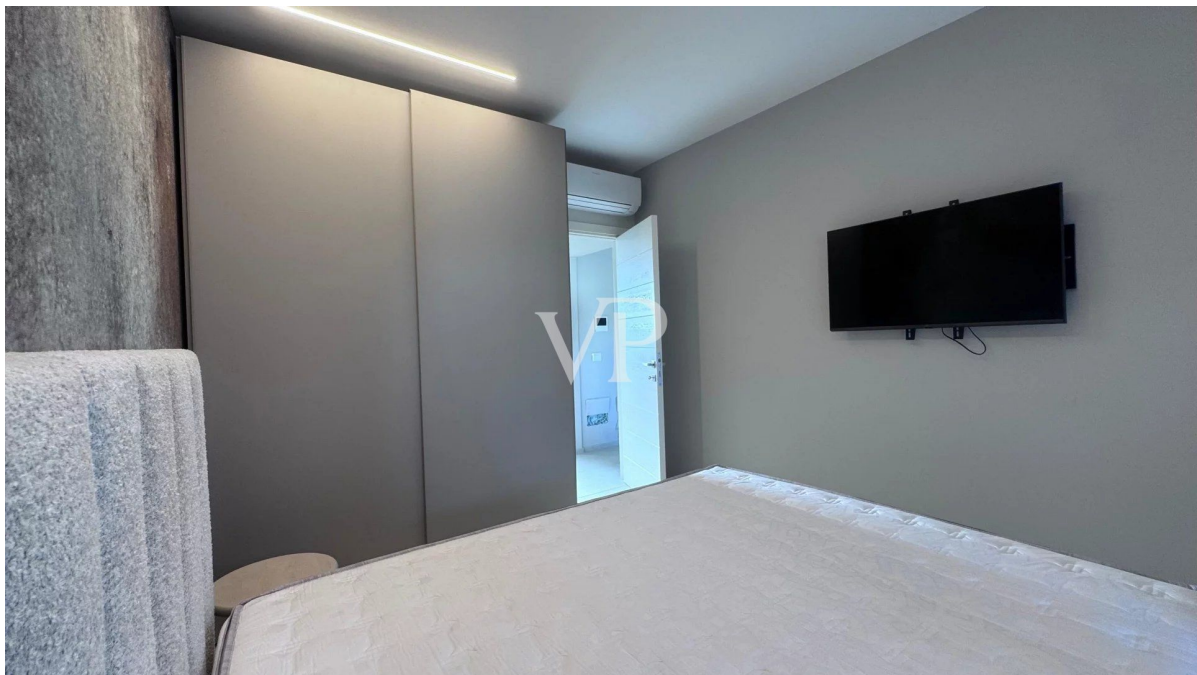
VP azonosító: IT252942302 - 07021 Cannigione - Sardinien

Az ingatlan



VP azonosító: IT252942302 - 07021 Cannigione - Sardinien

Az ingatlan



VP azonosító: IT252942302 - 07021 Cannigione - Sardinien

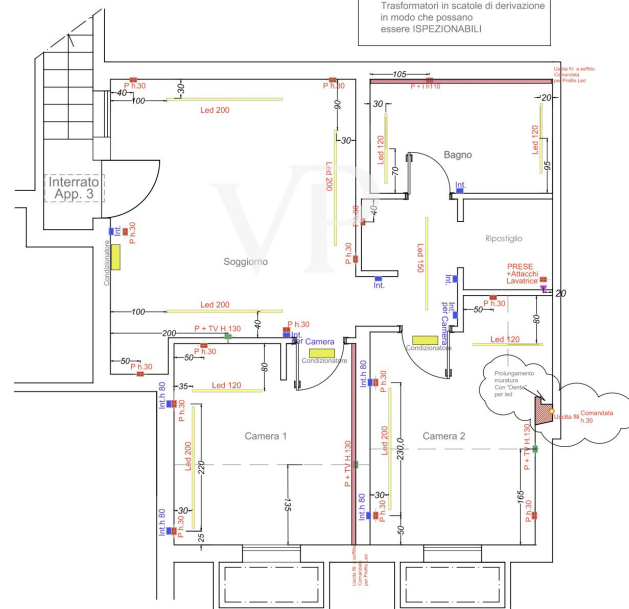
Alaprajzok

Scale: 1:50
Client: SIG-MATERA
Date: 19-12-24
Project: APT. 3 Piano InterratoAPPARTAMENTO 3
Piano interrato
IMPIANTI ELETTRICI

LEGENDA

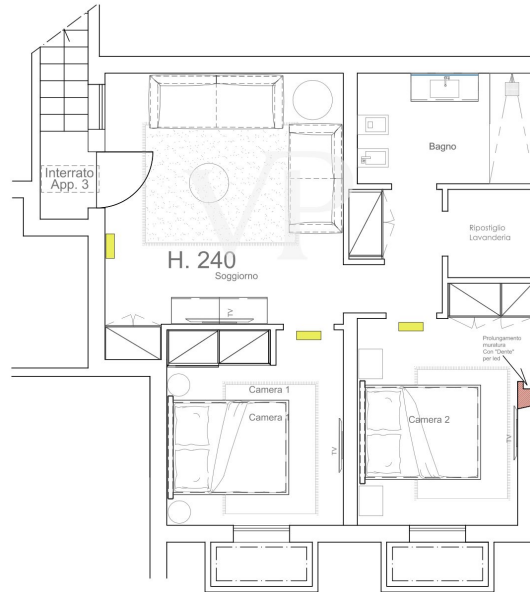
Profilo Led Incasso L16Led Profilo SNL 80

NB a Riguardo dei Profili ad incasso in legenda PREVEDERE la Posizione dei Trasformatori in scatole di derivazione in modo che possano essere ISPEZIONABILI



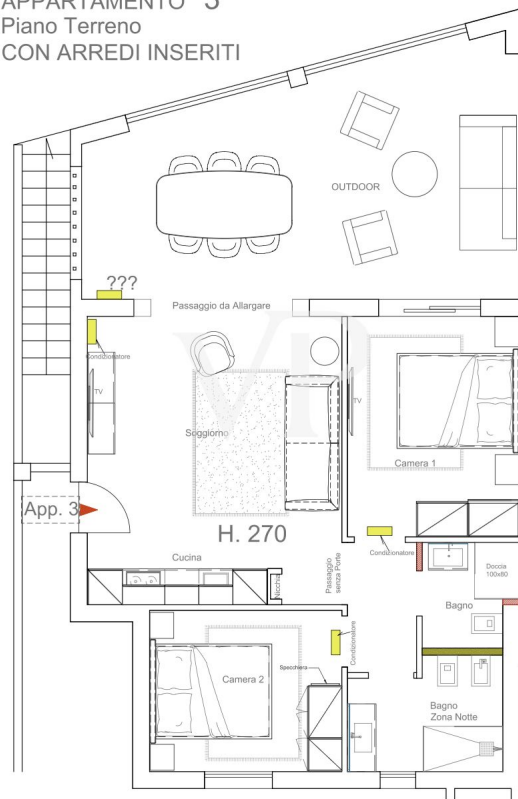
Scala Orientamento 39-12-24
1:50 SIG-MATERA APT. 3 Piano Interrato

APPARTAMENTO 3
Piano interrato
CON ARREDI INSERITI



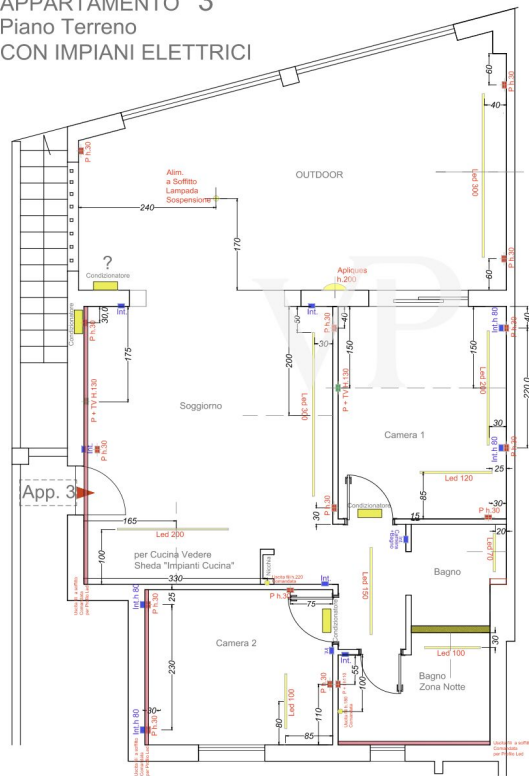
Scala: 1:50
Centro: SIG-MATERA
Pkg: 10/01/2018
30-12-04
APT. 3 Piano TERRENO

APPARTAMENTO 3
Piano Terreno
CON ARREDI INSERITI



Scale: Client: 05-12-24
1:50 SIG-MATERA APT. 3 Piano TERRENO

APPARTAMENTO 3
Piano Terreno
CON IMPIANTI ELETTRICI

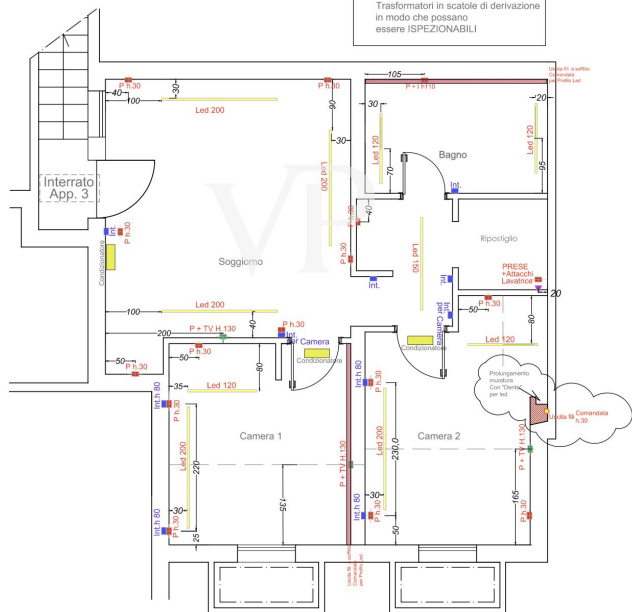


LEGENDA
Profilo Led Incasso L16
Led Profilo SNL 80
 NB a Riguardo dei Profili ad incasso in legenda PREVEDERE la Posizione dei Trasformatori in scatole di derivazione in modo che possano essere ISPEZIONABILI

Scala: 1:50 | Cliente: SIG-MATERA | Data: 19-12-24 | Progetto: APT. 3 Piano Interrato

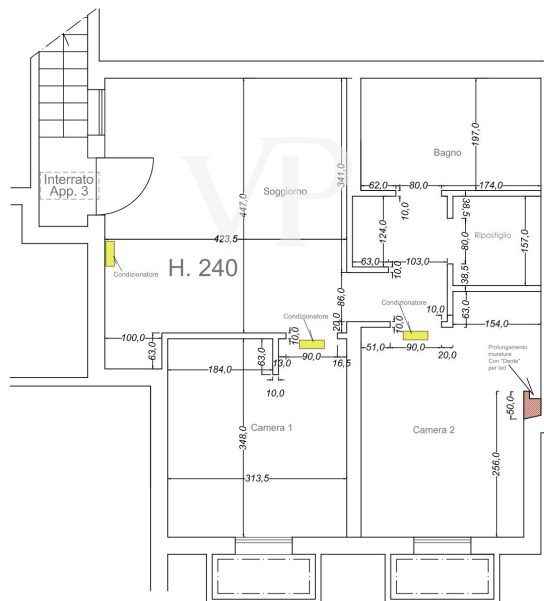
APPARTAMENTO 3
Piano interrato
IMPIANTI ELETTRICI

LEGENDA
Profilo Led Incasso L16
Led Profilo SNL 80
 NB a Riguardo dei Profili ad Incasso in legenda PREVEDERE la Posizione dei Trasformatori in scatole di derivazione in modo che possano essere ISPEZIONABILI



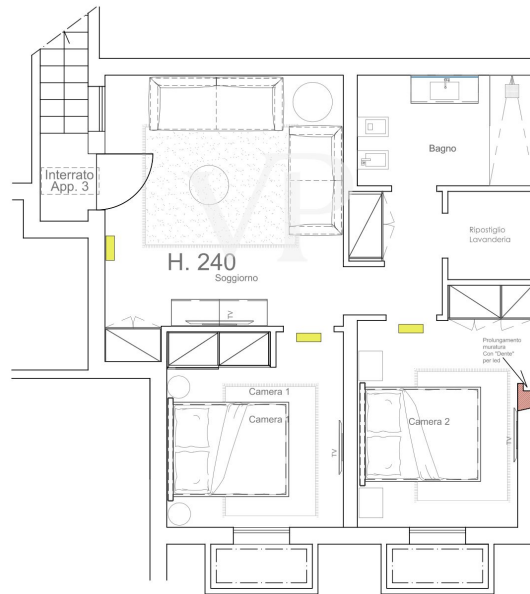
Scale | Cliente | 30-12-24
1:50 | SIG-MATERA | APT. 3 Piano Interrato

APPARTAMENTO 3
Piano interrato
CON MURI QUOTATI



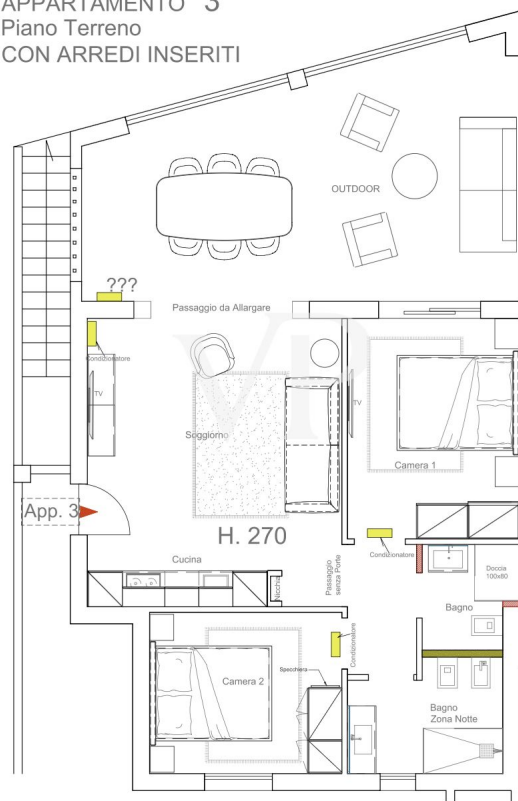
Scala Orient. 30-12-24
1:50 SIG-MATERA APT. 3 Piano Interrato

APPARTAMENTO 3
Piano interrato
CON ARREDI INSERITI



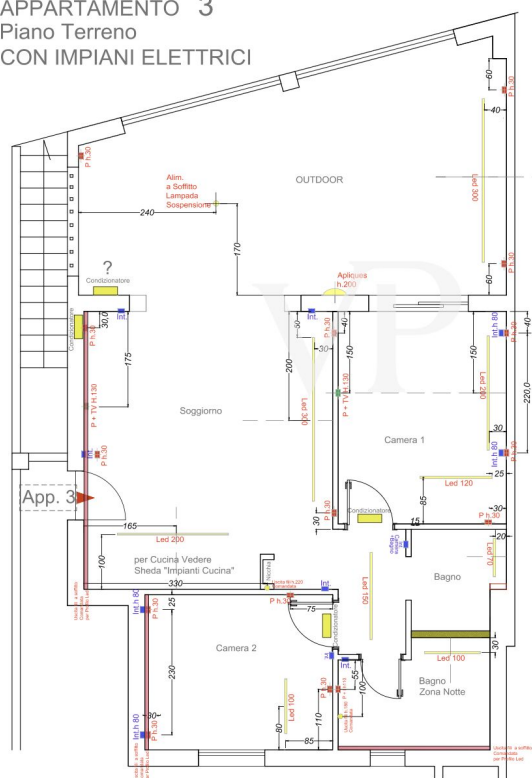
Scala Centro 39-12.04
1:50 SIG-MATERA APF. 3 Piano TERRENO

APPARTAMENTO 3
Piano Terreno
CON ARREDI INSERITI



Scale: Client: 05-12-24
1:50 SIG-MATERA APT. 3 Piano TERRENO

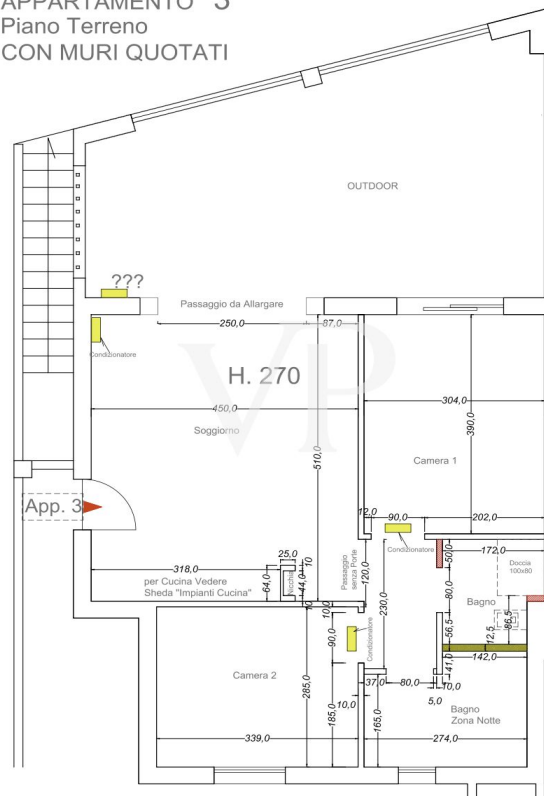
APPARTAMENTO 3
Piano Terreno
CON IMPIANTI ELETTRICI



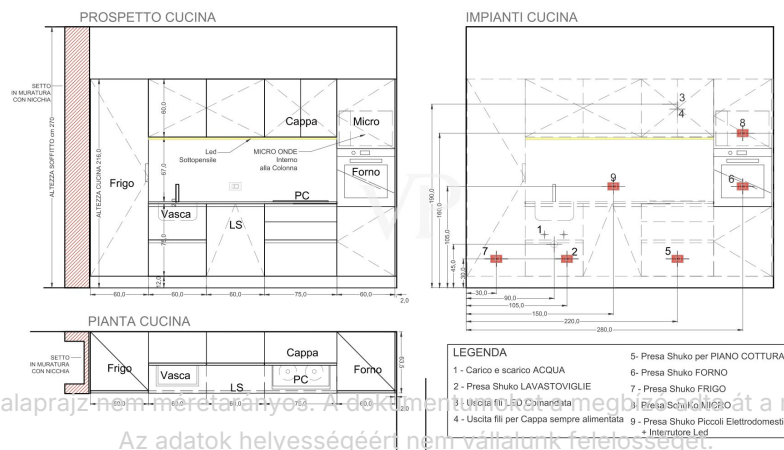
LEGENDA
Profilo Led Incasso L16
Led Profilo SNL 80
 NB a Riguardo dei Profili ad incasso in legenda PREVEDERE la Posizione dei Trasformatori in scatole di derivazione in modo che possano essere ISPEZIONABILI

Scale: 1:50 Client: SIG-MATERA 3/9-12-24
APT. 3 Piano TERRENO

APPARTAMENTO 3
Piano Terreno
CON MURI QUOTATI



Scale: 1:20 Client: SIG-MATERA 3/9-12-24
APT. 3 Piano Terreno



Ez az alaprajz-nem méretarányos. A dokumentum nem vállal felelősséget a részünkre.
Az adatok helyességéért nem vállalunk felelősséget.

VP azonosító: IT252942302 - 07021 Cannigione - Sardinien

Az elso benyomás

Inmitten der begehrten Lage von Cannigione präsentiert sich dieses elegante, doppelstöckige Apartment als perfekte Kombination aus modernem Komfort, großzügigem Raumangebot und mediterranem Lebensstil – voll ausgestattet und bezugsfertig.

Mit einer Bruttogeschossfläche von rund 200 m² bietet das Apartment eine durchdachte Raumaufteilung über zwei Ebenen: Ein offener Wohnbereich mit moderner Küche, mehrere Schlafzimmer und stilvolle Bäder schaffen ein helles, einladendes Wohnambiente. Die Ausstattung umfasst unter anderem Fußbodenheizung, Klimaanlage sowie eine voll ausgestattete Küche mit Geschirr, Gläsern und Besteck – ideal für den sofortigen Einzug.

Der Zugang zum gemeinsamen Schwimmbad der kleinen Wohnanlage bietet eine erfrischende Rückzugsmöglichkeit an warmen Sommertagen – perfekt zum Entspannen und Genießen.

Die Lage ist ruhig und dennoch zentral: Das Zentrum und der Hafen von Cannigione sind fußläufig erreichbar, ebenso wie Geschäfte, Restaurants und der Strand.

Dieses Apartment vereint stilvolles Wohnen mit mediterranem Flair – ideal für alle, die

ein hochwertiges Zuhause in einer der schönsten Regionen Sardinien suchen.

VP azonosító: IT252942302 - 07021 Cannigione - Sardinien

Részletes felszereltség

- Fußbodenheizung
- Klimatisierung
- Modernes Mobiliar
- Öffentliches Parkhaus
- Wärmepumpe für Warmwasser
- Dreifachverglasung
- Rollläden

VP azonosító: IT252942302 - 07021 Cannigione - Sardinien

Minden a helyszínról

Flughafen: 30 km

Hafen: 2 km

Meer: 2 km

Arzt: 1 km

Krankenhaus/Klinik: 30 km

VP azonosító: IT252942302 - 07021 Cannigione - Sardinien

Kapcsolattartó

További információért forduljon a kapcsolattartójához:

Christian Weissensteiner

Corso Italia 1, 20122 Milano

Tel.: +39 02 6206 9360

E-Mail: milano@von-poll.com

A von Poll Immobilien GmbH felelősségkizárásához

www.von-poll.com