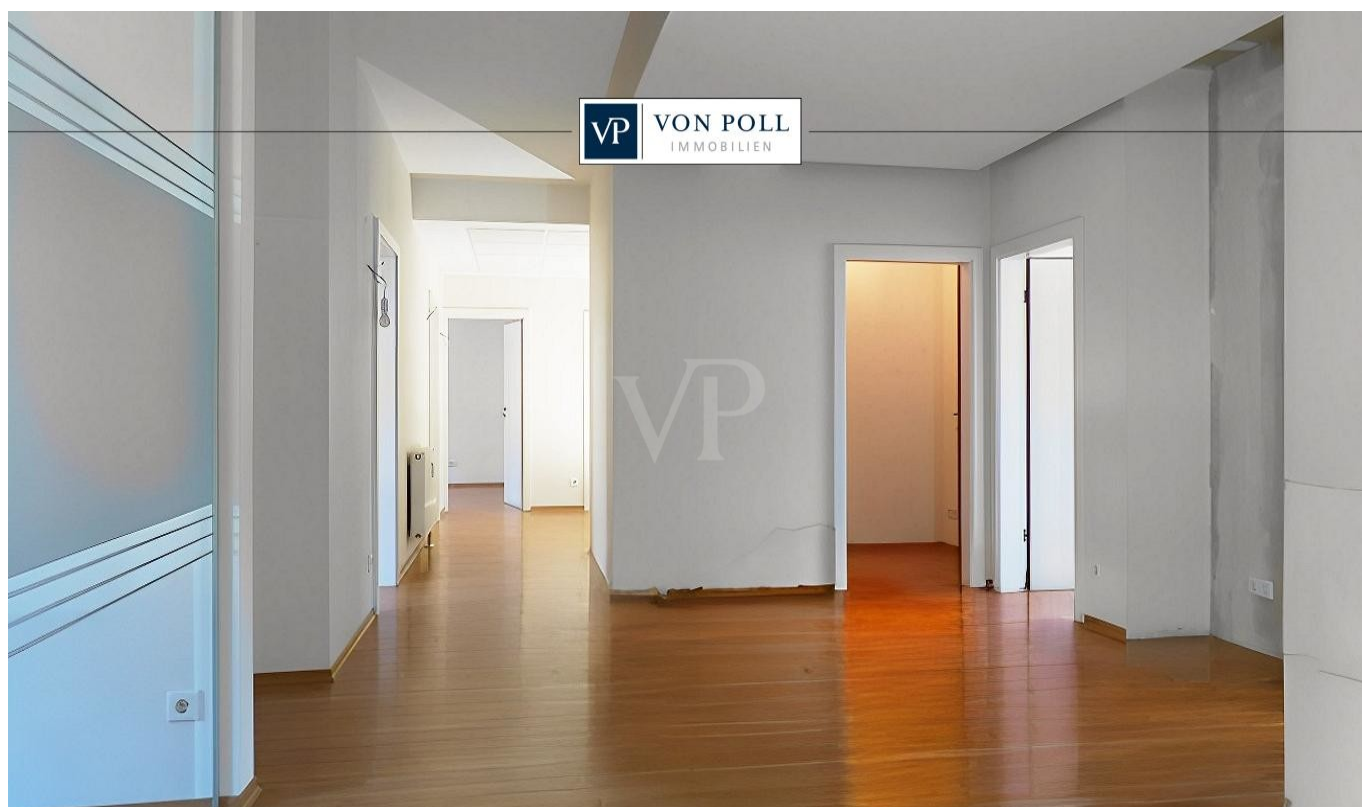


Eichstätt

Vonzó gyakorlóterem, közel a városközponthoz

VP azonosító: 25430011



BÉRLETI DÍJ: 2.000 EUR • SZOBÁK: 12

VP azonosító: 25430011 - 85072 Eichstätt

- Áttekintés
- Az ingatlan
- Áttekintés: Energia adatok
- Az első benyomás
- Részletes felszereltség
- Minden a helyszínről
- További információ / adatok
- Kapcsolattartó

VP azonosító: 25430011 - 85072 Eichstätt

Áttekintés

| | |
|-----------------------|--------------------------|
| VP azonosító | 25430011 |
| Emelet | 1 |
| Szobák | 12 |
| Építés éve | 1953 |
| Parkolási lehetőségek | 3 x Felszíni parkolóhely |

| | |
|--------------------------|------------------------|
| Bérleti díj | 2.000 EUR |
| További költségek | 400 EUR |
| Teljes terület | ca. 240 m ² |
| Modernizálás / felújítás | 2020 |
| Az ingatlan állapota | Korszerűsített |
| Kivitelezési módszer | Szilárd |
| Kereskedelmi terület | ca. 160 m ² |
| Bérelhető terület | ca. 240 m ² |

VP azonosító: 25430011 - 85072 Eichstätt

Áttekintés: Energia adatok

| Energiaforrás | Gáz | Energiatanúsítvány | Energia tanúsítvány |
|--|------------|--|---------------------|
| Energia tanúsítvány érvényességének lejáratára | 31.03.2035 | Építési év az energiatanúsítvány szerint | 1953 |

VP azonosító: 25430011 - 85072 Eichstätt

Az ingatlan



VP azonosító: 25430011 - 85072 Eichstätt

Az ingatlan



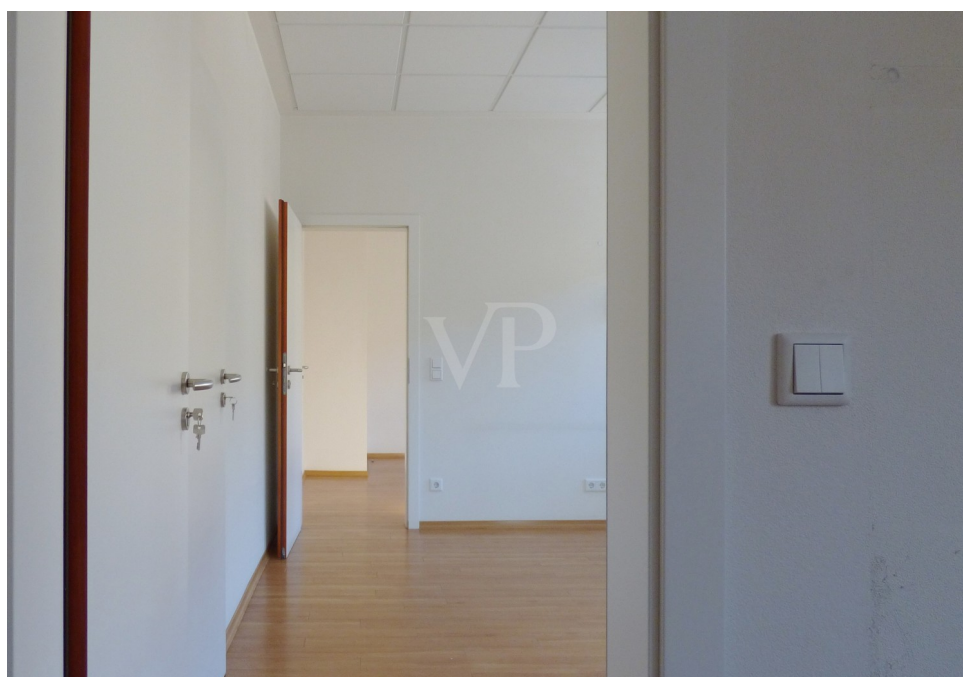
VP azonosító: 25430011 - 85072 Eichstätt

Az ingatlan



VP azonosító: 25430011 - 85072 Eichstätt

Az ingatlan



VP azonosító: 25430011 - 85072 Eichstätt

Az ingatlan



VP azonosító: 25430011 - 85072 Eichstätt

Az ingatlan



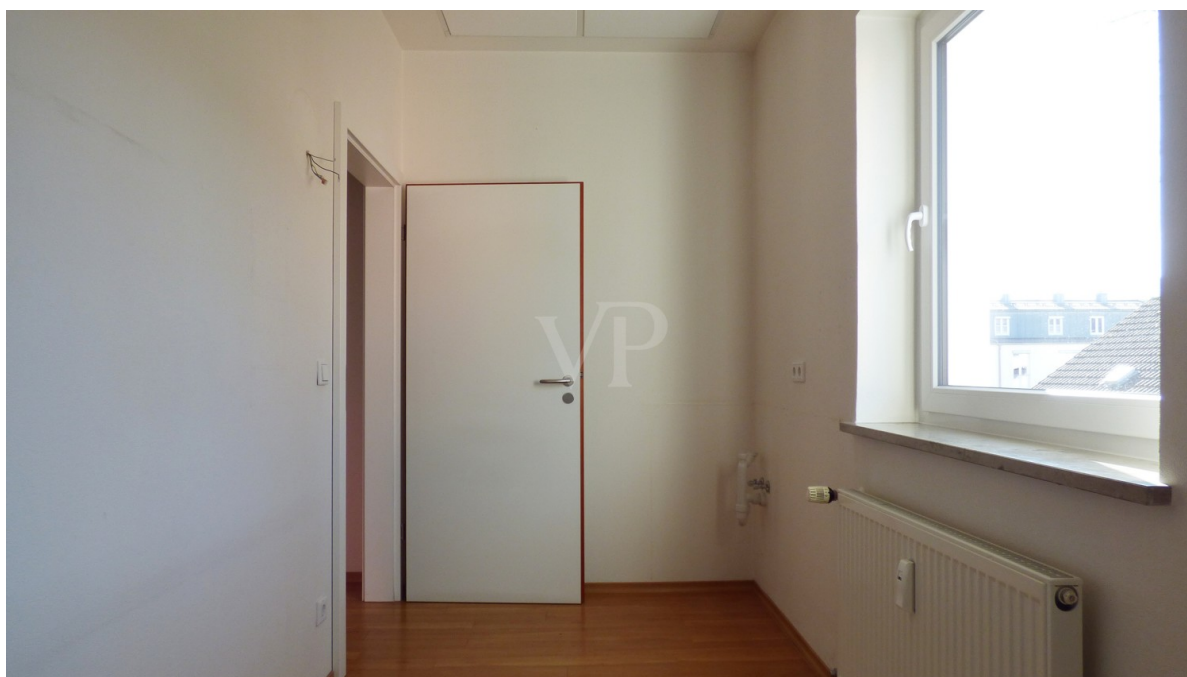
VP azonosító: 25430011 - 85072 Eichstätt

Az ingatlan



VP azonosító: 25430011 - 85072 Eichstätt

Az ingatlan



VP azonosító: 25430011 - 85072 Eichstätt

Az ingatlan



VP azonosító: 25430011 - 85072 Eichstätt

Az ingatlan



VP azonosító: 25430011 - 85072 Eichstätt

Az ingatlan



VP azonosító: 25430011 - 85072 Eichstätt

Az ingatlan



VP azonosító: 25430011 - 85072 Eichstätt

Az első benyomás

Orvosként új praxist szeretne nyitni, vagy jelenlegi helyisége szűkössé vált?
Fantasztikus, világos és jól karbantartott praxist kínálunk bérbeadásra. A korábbi háziorvosi rendelőben összesen hat kezeloszoba, egy váróterem, egy tágas recepció, valamint különféle háztartási és mellékhelyiségek találhatók. Minden kezelohelyiség elektromos árammal, hálózati csatlakozással, vízzel és szennyvízzel van felszerelve. Három vagy két kezelohelyiség ajtókkal van összekötve, így a személyzet gyorsan és egyszerűen cserélhet szobát. Kényelmes parkolási lehetőség áll rendelkezésre páciensei számára az épület előtt és mögött is. A tetőtérben további három nagyméretű szoba található, összesen körülbelül 80 négyzetméter hasznos alapterülettel, amelyek raktározásra, közmuszolgáltatásra vagy egyéb kereskedelmi célra is használhatók. Ezek benne vannak a bérleti díjban! Természetesen a bérbeadó más alkalmas kereskedelmi felhasználásra is nyitott. Ha érdeklődik, forduljon hozzánk bizalommal!

VP azonosító: 25430011 - 85072 Eichstätt

Részletes felszereltség

Alle Behandlungszimmer ist mit Strom, Netzwerk (KAT 7) , Wasser und Abwasseranschlüssen ausgestattet.

Ein zentraler hNetzwerk- und Stromanschlussraum ist vorhanden.

Zentrale Ansteuerung der Stromversorgung vom ehemaligen Thekenbereich aus möglich.

Es gibt eine Durchreiche in der Wand zwischen Patienten-WC und Laborraum.

VP azonosító: 25430011 - 85072 Eichstätt

Minden a helyszínról

Eichstätt ist eine große Kreisstadt in Oberbayern und Sitz des gleichnamigen Landkreises. Es liegt in der Nähe des geographischen Zentrums von Bayern und befindet sich somit in der Mitte der drei größten Oberzentren München, Nürnberg und Augsburg.

Die 740 erstmals urkundlich erwähnte Stadt war von 80 bis 260 Teil der römischen Provinz Raetia und beherbergte eine kleine Römersiedlung (Villa Rustica). Ab dem Mittelalter wurde sie dann durch Willibald von Eichstätt erstmals zur Bischofsstadt erhoben, was bis heute gilt. Somit kann die Stadt auf eine seit nun über 1200 Jahre alte Historie als Bischofsstadt zurückblicken.

Heute ist Eichstätt der Hauptsitz der katholischen Universität Eichstätt-Ingolstadt und der Bischofssitz des Bistums Eichstätt. Durch ihre Vergangenheit sprießt die Stadt nur so vor Sehenswürdigkeiten. Viele prachtvolle Klöster und reich ausgeschmückte Kirchen, wie die Klosterkirche St. Walburg, sind dort auch heute noch zu besichtigen.

Über den Stadtbahnhof Eichstätt steht eine direkte Zuganbindung an die Linie München-Ingolstadt-Nürnberg-Ingolstadt zur Verfügung. Mit dem PKW erreichen Sie München und Nürnberg über die Nord-Süd-Verbindung der A 9. Die nächsten A 9-Anschlüsse Kinding und Ingolstadt sind jeweils ca. 25 km entfernt. Zu den Flughäfen München und Nürnberg ist mit dem PKW eine gute Stunde Fahrtzeit anzusetzen. Über die B 13 kommen Sie in einer halben Stunde nach Ingolstadt und in einer Stunde nach Ansbach mit Anbindung an die A 6. Die Nord-Südverbindung B 2 zwischen Augsburg und Nürnberg können Sie über die B 13 ab Weißenburg ansteuern. Im Süden bietet sich die Ost-West-Verbindung über die B 16 entlang der Donau an. Zusätzlich besteht ein vielfältiges regionales und städtisches Angebot im ÖPNV.

Vielseitig, lebendig und immer für eine Überraschung gut - so präsentiert sich die Eichstätter Kulturszene. Kreative Köpfe, eindrucksvolle Veranstaltungsräume in historischem Ambiente und Angebote zum Mitmachen sorgen für ein buntes Veranstaltungsprogramm.

Bei Festivals und Veranstaltungen wie dem Altstadtfest oder dem Volksmusiktag Mittendrin, erleben Zuhörer die ganze Bandbreite der Eichstätter Bands und Kapellen. Musicals, Theaterstücke, Volkstheater alles mit dabei. Wer nicht nur zuschauen, sondern selbst aktiv werden will, ist bei den Eichstätter Tanzschulen und Tanzclubs an der richtigen Adresse.

VP azonosító: 25430011 - 85072 Eichstätt

További információ / adatok

Es liegt ein Energieverbrauchsausweis vor.

Dieser ist gültig bis 31.3.2035.

Endenergieverbrauch für die Wärme beträgt 127.20 kwh/(m²*a).

Endenergieverbrauch für den Strom beträgt 42.90 kwh/(m²*a).

Wesentlicher Energieträger der Heizung ist Gas.

HAFTUNG: Wir weisen darauf hin, dass die von uns weitergegebenen Objektinformationen, Unterlagen, Pläne etc. vom Verkäufer bzw. Vermieter stammen. Eine Haftung für die Richtigkeit oder Vollständigkeit der Angaben übernehmen wir daher nicht. Es obliegt daher unseren Kunden, die darin enthaltenen Objektinformationen und Angaben auf ihre Richtigkeit hin zu überprüfen. Alle Immobilienangebote sind freibleibend und vorbehaltlich Irrtümer, Zwischenverkauf- und Vermietung oder sonstiger Zwischenverwertung.

UNSER SERVICE FÜR SIE ALS EIGENTÜMER:

Planen Sie den Verkauf oder die Vermietung Ihrer Immobilie, so ist es für Sie wichtig, deren Marktwert zu kennen. Lassen Sie kostenfrei und unverbindlich den aktuellen Wert Ihrer Immobilie professionell durch einen unserer Immobilienspezialisten einschätzen. Unser bundesweites und internationales Netzwerk ermöglicht es uns, Verkäufer bzw. Vermieter und Interessenten bestmöglich zusammenzuführen.

VP azonosító: 25430011 - 85072 Eichstätt

Kapcsolattartó

További információért forduljon a kapcsolattartójához:

Dipl.-Ing. Peter Thomas

Gabrielstraße 4, 85072 Eichstätt

Tel.: +49 8421 - 93 75 802

E-Mail: eichstaett@von-poll.com

A von Poll Immobilien GmbH felelősségkizárásához

www.von-poll.com