

Budapest – XII. kerület

# Panorámás lakás nagy terasszal a XII. kerületben. Bels? wellness központ a ház alatt.

VP azonosító: HU22439276



HASZNOS LAKÓTÉR: ca. 128 m<sup>2</sup> • SZOBÁK: 3

VP azonosító: HU22439276 - 1121 Budapest – XII. kerület

- Áttekintés
- Az ingatlan
- Az első benyomás
- Kapcsolattartó

VP azonosító: HU22439276 - 1121 Budapest – XII. kerület

## Áttekintés

VP azonosító	HU22439276
Hasznos lakótér	ca. 128 m <sup>2</sup>
Szobák	3
Hálószobák	2
FÜRDŐSZOBÁK	3
ÉPÍTÉS ÉVE	2021

Vételár	Érdeklődésre
Lakás	Apartment
Felszereltség	Terasz, Vendég WC, Úszómedence, Szauna

VP azonosító: HU22439276 - 1121 Budapest – XII. kerület

## Az ingatlan



VP azonosító: HU22439276 - 1121 Budapest – XII. kerület

## Az ingatlan



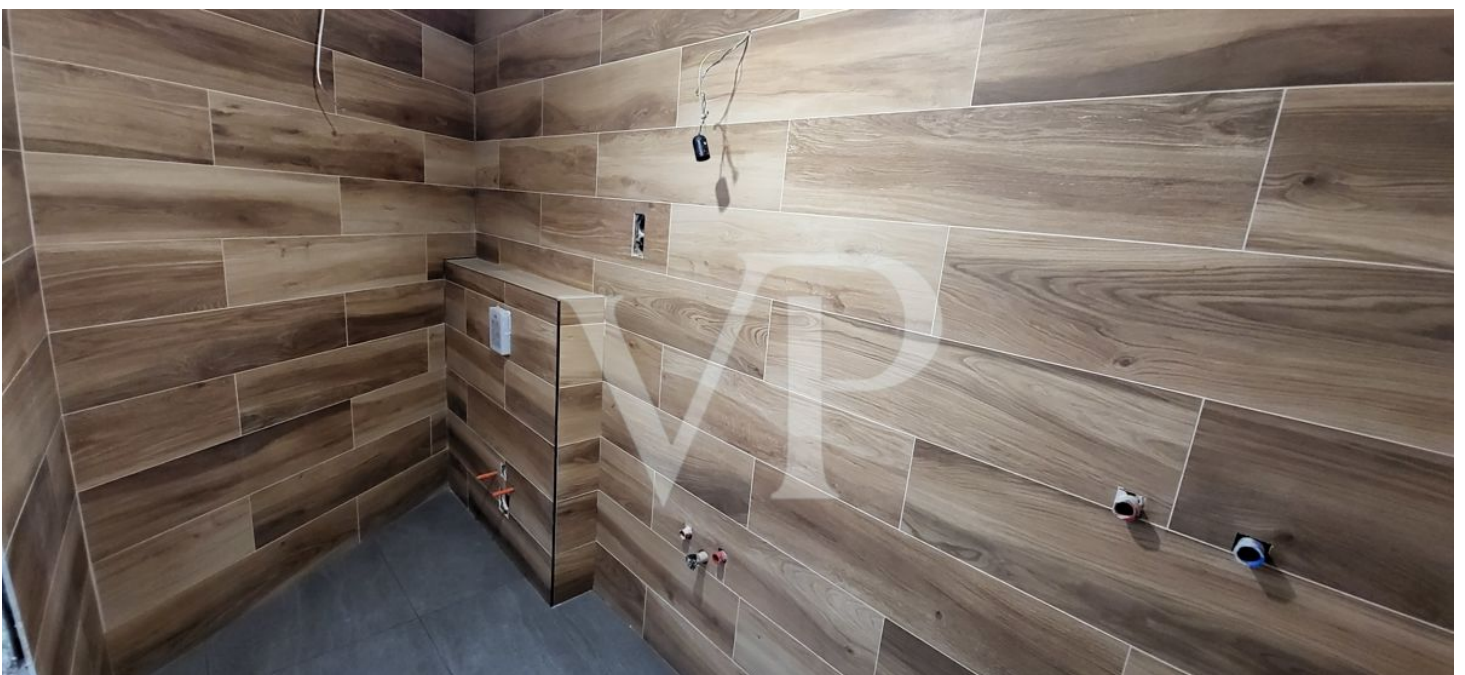
VP azonosító: HU22439276 - 1121 Budapest – XII. kerület

## Az ingatlan



VP azonosító: HU22439276 - 1121 Budapest – XII. kerület

## Az ingatlan



VP azonosító: HU22439276 - 1121 Budapest – XII. kerület

## Az ingatlan





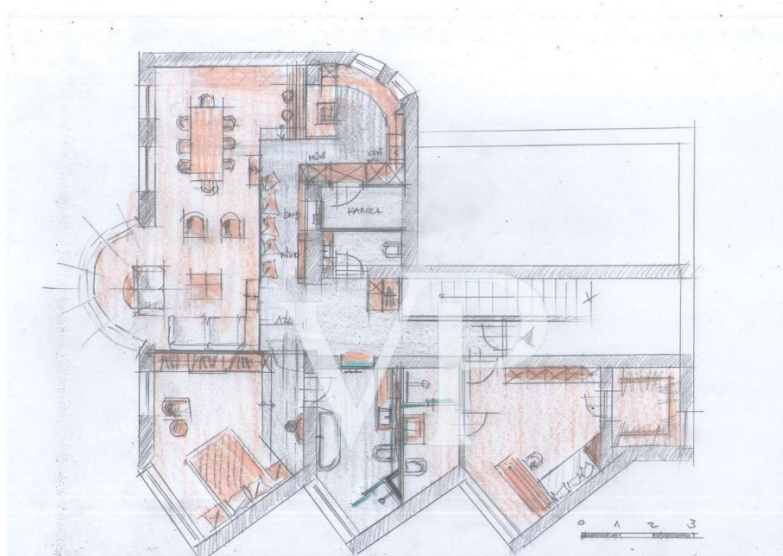
VP azonosító: HU22439276 - 1121 Budapest – XII. kerület

## Az ingatlan



VP azonosító: HU22439276 - 1121 Budapest – XII. kerület

## Az ingatlan



VP azonosító: HU22439276 - 1121 Budapest – XII. kerület

## Az els? benyomás

Panorámás otthon bels? wellness központtal és hatalmas terasszal. Ez a 12. kerületi, prémium kivitelezés? ingatlan a Széchenyi-hegy alatt, természetvédelmi övezet határán található, ahonnan csodálatos kilátás nyílik a közeli Frank-hegyre. A lakás az épület középs? szintjén található. Mindkét hálószobája saját fürd?szobával rendelkezik. A lakás hatalmas terasza (53 nm) pazar, elvehetetlen panorámával rendelkezik. A lakáshoz tartozik 1 saját garázs. 1 felszíni beálló és 1 tároló is megvásárolható. A wellness részleg található az ingatlanban (osztatlan, mely megvehető kizárólagos használatra is. A ház alatt helyezkedik el, épületen belül megközelíthető, ellenáramoltatós úszómedencéb?l és infra- és finn szaunából áll. A társasház lakásai a legmodernebb technológiával kerülnek átadásra: Hitachi - Yutaki h?szivattyús mennyezeti h?tés-f?tés került beépítésre. Jelenleg emelt szerkezetkész állapotban állnak rendelkezésre a lakások, részben burkolva. A 3 lakásból álló ingatlan most még egyben is megvehető. Nyitva áll a lehetőség az összeköltöz? családok el?tt, de iroda-lakás is kialakítható az épületben. A társasház három lakása röviden: -1-es lakás: több, mint 100 nm kert, nappali-konyha-étkez?, 3 háló, 3 fürd?, gardrób, 1 kamra, 1 mosdó. Burkolatok itt még választhatók. Minden helyiség rendelkezik terasz vagy erkély kapcsolattal: 26 nm terasz, 2 db 4 nm-es erkély. - 2-es lakás: nappali-étkez?-konyha, 2 háló, 2 fürd?, wc, kamra, 53 nm terasz, 2 db erkély - 3-as, duplex lakás: nappali-konyha-étkez?, 3 hálószoba, 3 fürd?szoba, 38 nm terasz, 9 és 7 nm erkély. A legközelebbi buszmegálló 15 perces sétára található. Az M1-M7 autópályák közös kivezet? szakasza gyorsan megközelíthető. 10 percre található az Etele Plaza is.

VP azonosító: HU22439276 - 1121 Budapest – XII. kerület

## Kapcsolattartó

További információért forduljon a kapcsolattartójához:

VON POLL REAL ESTATE Budapest

---

Apor Vilmos tér 11 Budapest  
E-Mail: [hungary@von-poll.com](mailto:hungary@von-poll.com)

*To Disclaimer of von Poll Immobilien GmbH*

---

[www.von-poll.com](http://www.von-poll.com)