

Szentendre

Boldogságra tervezett mesés ház Szentendrén

VP azonosító: HU24439494



VÉTELÁR: 688.000 EUR • HASZNOS LAKÓTÉR: ca. 140 m² • SZOBÁK: 3 • FÖLDTERÜLET: 894 m²

VP azonosító: HU24439494 - 2000 Szentendre

- **Áttekintés**
- **Az ingatlan**
- **Az első benyomás**
- **Kapcsolattartó**

VP azonosító: HU24439494 - 2000 Szentendre

Áttekintés

VP azonosító	HU24439494
Hasznos lakótér	ca. 140 m ²
Szobák	3
Hálósobák	2
Fürdoszobák	2
Építés éve	2024

Vételár	688.000 EUR
Ház	Családi ház
Az ingatlan állapota	Újszeru
Felszereltség	Terasz, Kert / közös használat

VP azonosító: HU24439494 - 2000 Szentendre

Az ingatlan



VP azonosító: HU24439494 - 2000 Szentendre

Az ingatlan



VP azonosító: HU24439494 - 2000 Szentendre

Az ingatlan



VP azonosító: HU24439494 - 2000 Szentendre

Az ingatlan



VP azonosító: HU24439494 - 2000 Szentendre

Az ingatlan



VP azonosító: HU24439494 - 2000 Szentendre

Az ingatlan



VP azonosító: HU24439494 - 2000 Szentendre

Az ingatlan



VP azonosító: HU24439494 - 2000 Szentendre

Az ingatlan



VP azonosító: HU24439494 - 2000 Szentendre

Az ingatlan



VP azonosító: HU24439494 - 2000 Szentendre

Az ingatlan



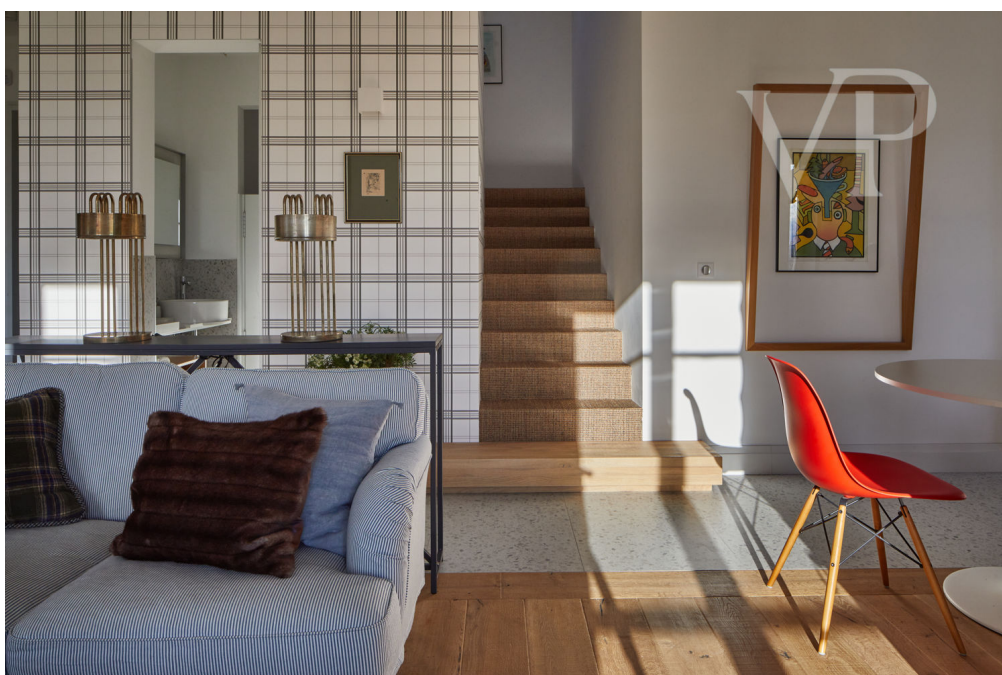
VP azonosító: HU24439494 - 2000 Szentendre

Az ingatlan



VP azonosító: HU24439494 - 2000 Szentendre

Az ingatlan



VP azonosító: HU24439494 - 2000 Szentendre

Az ingatlan



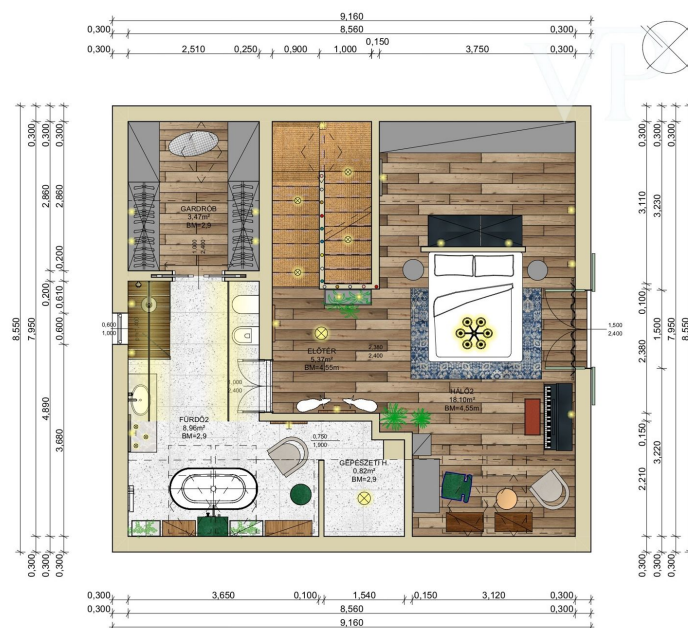
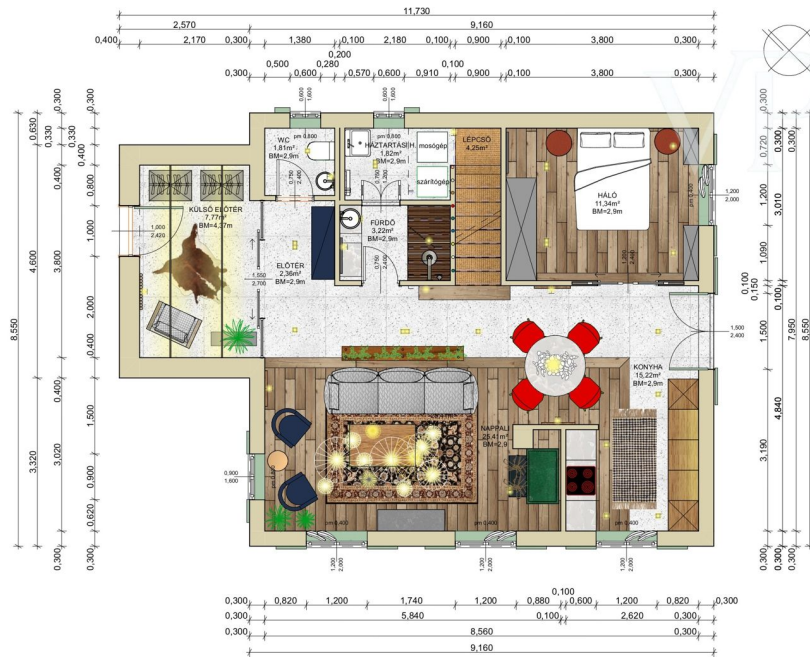
VP azonosító: HU24439494 - 2000 Szentendre

Az ingatlan



VP azonosító: HU24439494 - 2000 Szentendre

Az ingatlan



VP azonosító: HU24439494 - 2000 Szentendre

Az ingatlan



VP azonosító: HU24439494 - 2000 Szentendre

Az ingatlan



VP azonosító: HU24439494 - 2000 Szentendre

Az első benyomás

Boldogságra tervezve

Legyen első lakója ennek a varázslatos, új otthonnak, amelyet a legmesszemenőbb gondossággal és odafigyeléssel terveztek és valósítottak meg! A ház leendő új gazdája sok időt, energiát és fáradságot spórolhat meg, hiszen ide csak be kell költözni! Itt minden készen áll egy boldog, kényelmes, egészséges élethez! A ház kialakításának koncepciója az elvonulás egy meghitt, barátságos, szentélybe a természet ölelésében. Ez egy élhető otthon egy nyaraló hangulatában, melyet gyönyörű kert vesz körül. Szolgálhat első vagy második otthonként vagy akár nyaralóként is.

Pismány

A ház Szentendre egykori gyümölcsösében, a Pismány hegyen épült, gyönyörű, zöld környezetben, ahol friss, illatos a levegő! Minden évszakban magával ragadó ez a mesebe illő környezet. A ház tájolása dél-nyugati, napfelkeltétől napnyugtáig körbe ragyogja a nap. Csodálatos innen a panoráma! Keleten a Duna, a Megyeri híd, a Duna menti síkság, délen és nyugaton a Pilis hegygerincei uralják a látképet. A szentendrei skanzen épületeit is látni innen.

A ház

A Páfrány utca egy csendes, átmenő forgalomtól mentes zsákutca. A fehér kerítés egyszerű és kedves, a kaput rózsalugas fonja körbe. A ház külsőleg is nagyon szép, ízléses kialakítású. A bejárat előtti terasz természetes kőből épült és a Balatonfelvidék hagyományos házainak idilli világát idézi. Az előszoba nemcsak szélfogó és fogadóter, hanem egyfajta érzékekre ható szilip a ház külső és a belső világa közt, amely azt üzeni: megérkezettél. A földszint létere a nappali és a konyha együttese. Ezt a két funkciójában eltérő helyiséget az antik cserépkályha választja el egymástól. Nagyon szépek itt a fények napkeltétől napnyugtáig. A nagy, beülos ablakok egyedileg tervezettek, kifelé vonzzák a tekintetet a kert csodás növényei, az égbolt és a távoli hegyek irányába. Jól esik bekuckózni ide egy jó könyvvel vagy egy pohár finom itallal. Dízajn-kincsek tucatjaival találkozhatunk minden lépésnél: a padló antik tölgy, a világítótestek, csillárok mind-mind egyediek, akár csak a visszatérő motívumként megjelenő kockás mintájú, saját tervezésű tapéta. A bútorok, dekorációs elemek külön-külön, egyesével kerültek kiválasztásra, kifejezetten ebbe a térbe. A konyha teljesen gépesített, itt minden vadonatúj. Ön lehet az első használója! A konyhabútor letisztult és praktikus, átgondolt funkciókkal, tágas fiókokkal és polcokkal. A földszinten található hálószoba egy intim tér, ahol minden a nyugalmat és a pihenést szolgálja. A nappaliból nyílik a zuhanyzó szobája és külön a WC helyiség, melyekben nagyon magas minőséget képviselő, egyedi szaniterek és fürdőszobai kiegészítőket találunk. A fürdőszobából nyílik a háztartási helyiség, ami egyben a mosókonyha is.

Az emeletre vezető lépcsők felfelé vonzzák a tekintetet, a játékos térelválasztó huzalok gömbjei, mint égbe szökö, apró, színes buborékok vezetnek a felső szintre. A tekintélyes 440 cm-es belmagasság feledtetni, hogy valójában tetőtérben vagyunk. A háló világos, tágas és elegáns. Egy hatalmas franciaágy és a mennyezeten ketto ragyogó kristálycsillár dominálja a belsőt. Az ablakokból csodálatos panoráma a Pilis vonulataira. Francia erkély nyitja ki a teret a kert felé. Az ágy mögötti térelválasztó fal mintája szintén saját, egyedi tervezésű, túoldalán van hely gardrób számára. Az ágy előtti tér pedig alkalmas dolgozónak, vagy alkotó térnek egyaránt. A kisbútorok, székek a formatervezés klasszikus szerelem gyerekei: kedvesek, kényelmesek és szépek.

A fürdőszoba zuhanyzóval és egy nagyon szép, szabadon álló káddal is rendelkezik. A fürdőszoba-bútor egyszerű, letisztult, a szaniterek mind-mind egyediek és magas minőségben készültek. A fürdőszobából egy titkos ajtón át lehet a rejtett kazánházba jutni, ahol egy kondenzációs gázkazán gondoskodik a fűtésről és a melegvízről. Szintén a fürdőszobából nyílik egy második gardrób, amely egy kis dolgozó, tároló vagy akár hálószoba is lehet.

Helyiségek:

Földszint

- Nappali 25,41 m²
- Konyha 15,22 m²
- Háló 11,34 m²
- Lépcső 4,25 m²
- Fürdő 3,22 m²
- Háztartási helyiség 1,82 m²
- WC 1,81 m²
- Elotér 2,36 m²
- Külső elotér 7,77 m²

Emelet

- Háló 18,1 m²
- Elotér 5,37 m²
- Fürdő 8,96 m²
- Gardrób 3,47 m²
- Gépészeti helyiség 0,82 m²

Energetika

A ház 15 cm vastagságú külső szigetelést kapott. Fűtéséről modern gázkondenzációs kazán gondoskodik. Az antik cserépkályha pedig nemcsak meleget, de kellemes, meghitt hangulatot is kölcsönöz a belső terekben. A nyílászárók értékesek, egyedileg tervezettek, három rétegu üvegezéssel. Egyedi tok borításuk van és impozáns zsalugáterekkel rendelkeznek a tökéletes árnyékoláshoz. A légkondicionáló berendezések hűtésre és fűtésre egyaránt alkalmasak. A ház energetikai besorolása: „B” kategória, amely nagyon jó osztályzat.

Nyári konyha

Hagyomány és praktikum. Ez egy olyan szentély, amely a társasági események, kerti partik központi helyszíne lehet. A fa tüzelésű kemencében kenyér vagy pizza egyaránt készülhet. A házból kivezető lépcsőkön kellemes leülni egy-egy párnára, pihenni a diófa tövében. Árnyas, intim közösségi tér ez, ültetett és szoliter zöld növényekkel, szőlő és rózsálgassal kerítve.

Pince

A ház alatt egykor borospincének épült helyiségbe egy rózsálgas alatt léphetünk be.

Futheto, és alkalmas lehet tárolónak vagy extra hutoszekrény elhelyezésére is.

Kert

A ház belső tereiből kilépve az igényes, magas minőségű környezet folytatódik kifelé a gondosan megtervezett és gazdagon, az apró részletekre kiterjedően kialakított kertben. Hosszú évek munkája egy ilyen szép kertet létrehozni. Ez a kert egy nagyon komoly értéket képvisel, mert temérdek időt és fáradságot spórol meg leendő gazdájának.

A kertben található fák, bokrok és cserjék oshonos fajták, együttesük adja a kert alapját.

Minden évszakban színekben pompáznak, nyáron és ősszel finom gyümölcsöt teremnek. Van dió, mandula, cseresznye és fügefafa, mogyoróbokor, málna, ribizli, josta, egres és vörös szolo. Magaságyságnak is megvan a helye, ahol friss zöldségek teremhetnek.

A fuszernövény kertben citromfű, menta, kakukkfű, oregánó és zsálya díszlik. A levendulaszegélyek tereket választanak el és kötnek össze, így díszítő szerepük is van.

Az öntözésről 12 körös programozható öntözőrendszer gondoskodik. A fák, bokrok, cserjék öntözése csepegtető rendszerű, a gyepterületeket esztétikus öntözés tartja frissen. A kertben található díszkút alatt van a ciszterna, amely összegyűjti az esővizet és alkalmas öntözővizet szolgáltat. A kertben van két antik falikút is, réz csapokkal, melyek közül az egyik kismadarat, a másik pedig egy békát formáz. A ház bejárata előtt pedig egy kis itató várja a szomszéd madarakat.

A domborzat adottságait kihasználva a kert teraszokkal tagolt, melyeket járdák, lépcsők és ösvények kötnek össze. A járőfelületek természetes anyagokkal burkoltak: helyi hegyi-kövel, bazalt -kis és -nagy kockákkal, bazalt orleménnyel és bontott téglával. A nagyobb felületek cement lemezzel, kültéri gránit orlemény lappal fedettek. A vasúti talpfákból kialakított kerti tipegók játékos, egyedi hangulatot varázsolnak a kert meghitt terei között. Pázsítót, napozót és tuzrakó helyet is találunk itt.

Parkolás

A felső bejáratnál 3db kialakított parkolóhely áll rendelkezésre: kettő nagyobb és egy kisebb jármű részére. Az alsó bejáratnál van lehetőség további járművek parkolására.

Virtuális séta! Kattintson a képek bal alsó sarkában található „virtuális séta” ikonra és fedezze fel a ház minden részletét! Használja a „virtuális séta” menüjét és sétáljon a földszinten vagy az emeleten akár egy video játékban. Tekintse meg a babaház-nézetet, olvassa le a méreteket. Merüljön el az élményben!

Jöjjön el, nézze meg, hagyja, hogy magával ragadja és szeressen bele! Legyen Ön az ez a mesés ház! Hívjon most!

VP azonosító: HU24439494 - 2000 Szentendre

Kapcsolattartó

További információért forduljon a kapcsolattartójához:

VON POLL REAL ESTATE Budapest

Hegyvidék Bevásárlóközpont, Apor Vilmos tér 11, H-1124 Budapest

Tel.: +36 70 9532513

E-Mail: hungary@von-poll.com

A von Poll Immobilien GmbH felelősségkizárásához

www.von-poll.com