

Peine / Rosenthal

Großzügiges Zweifamilienhaus zur Selbstnutzung oder als Kapitalanlage

VP azonosító: 26443006



www.von-poll.com

VÉTELÁR: 259.000 EUR • HASZNOS LAKÓTÉR: ca. 190 m² • SZOBÁK: 6 • FÖLDTERÜLET: 645 m²

VP azonosító: 26443006 - 31226 Peine / Rosenthal

- Áttekintés
- Az ingatlan
- Áttekintés: Energia adatok
- Az első benyomás
- Részletes felszereltség
- Minden a helyszínről
- Kapcsolattartó

VP azonosító: 26443006 - 31226 Peine / Rosenthal

Áttekintés

VP azonosító	26443006	Vételár	259.000 EUR
Hasznos lakótér	ca. 190 m ²	Ház	Családi ház
Teto formája	Nyeregteto	Jutalék	Käuferprovision beträgt 3,57 % (inkl. MwSt.) des beurkundeten Kaufpreises
Szobák	6		
Hálósobák	4		
Fürdoszobák	2		
Építés éve	1960	Kivitelezési módszer	Szilárd
Parkolási lehetőségek	2 x Felszíni parkolóhely, 2 x Garázs	Hasznos terület	ca. 112 m ²
		Felszereltség	Terasz, Kert / közös használat, Beépített konyha

VP azonosító: 26443006 - 31226 Peine / Rosenthal

Áttekintés: Energia adatok

Futési rendszer	Központifutás	Energiatanúsítvány	Energetikai tanúsítvány
Energiaforrás	Olaj	Teljes energiaigény	344.50 kWh/m ² a
Energia tanúsítvány érvényességének lejárat	15.02.2035	Energiatanúsítvány	H
Energiaforrás	Olaj	Energetikai tanúsítvány	
		Építési év az energiatanúsítvány szerint	1960

VP azonosító: 26443006 - 31226 Peine / Rosenthal

Az ingatlan



VP azonosító: 26443006 - 31226 Peine / Rosenthal

Az ingatlan



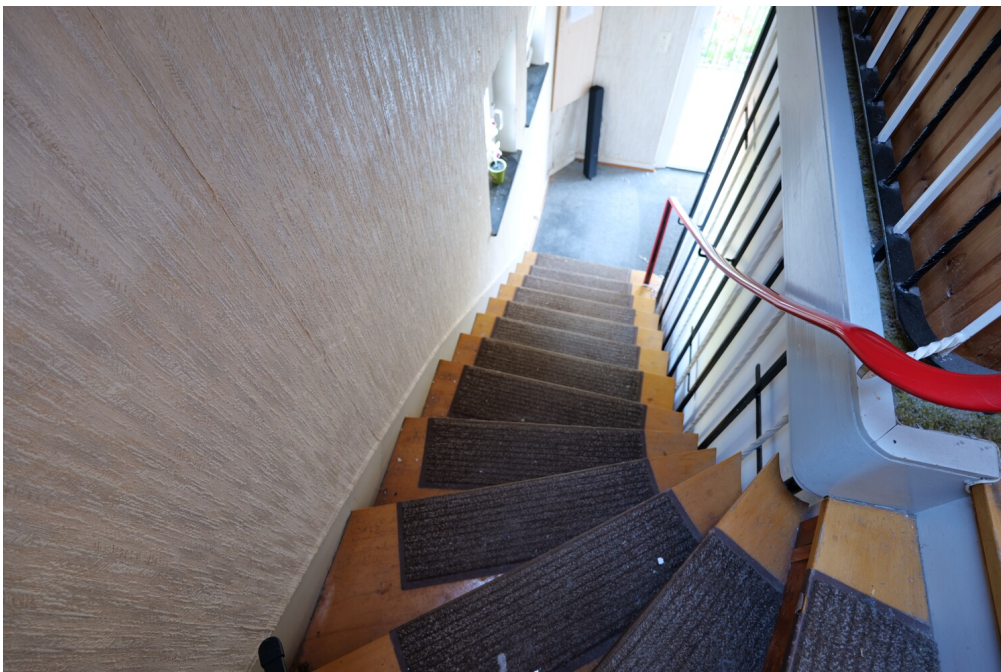
VP azonosító: 26443006 - 31226 Peine / Rosenthal

Az ingatlan



VP azonosító: 26443006 - 31226 Peine / Rosenthal

Az ingatlan



VP azonosító: 26443006 - 31226 Peine / Rosenthal

Az ingatlan



VP azonosító: 26443006 - 31226 Peine / Rosenthal

Az ingatlan



VP azonosító: 26443006 - 31226 Peine / Rosenthal

Az ingatlan



VP azonosító: 26443006 - 31226 Peine / Rosenthal

Az ingatlan



VP azonosító: 26443006 - 31226 Peine / Rosenthal

Az ingatlan



VP azonosító: 26443006 - 31226 Peine / Rosenthal

Az ingatlan



VP azonosító: 26443006 - 31226 Peine / Rosenthal

Az ingatlan



VP azonosító: 26443006 - 31226 Peine / Rosenthal

Az ingatlan



VP azonosító: 26443006 - 31226 Peine / Rosenthal

Az ingatlan



VP azonosító: 26443006 - 31226 Peine / Rosenthal

Az ingatlan



Reparaturen, nicht maßstäblich

VP azonosító: 26443006 - 31226 Peine / Rosenthal

Az elso benyomás

Dieses Zweifamilienhaus präsentiert sich mit einer Wohnfläche von ca. 190 m² auf einem Grundstück von etwa 645 m² und bietet durch seine großzügige Raumaufteilung vielfältige Nutzungsmöglichkeiten.

Das im Jahr 1960 errichtete Haus besticht durch klassische Massivbauweise.

Die aktuelle Ausstattungsqualität bietet eine solide Grundlage und eröffnet Spielraum für eigene Modernisierungsideen.

Die Massivbauweise zeugt von einer langlebigen und stabilen Bauart. Hier erwerben Sie eine Immobilie, die mit Substanz überzeugt und gleichzeitig das Potential für individuelle Modernisierungen und Anpassungen eröffnet.

Die Umgebung zeichnet sich durch eine angenehme Nachbarschaft und eine gewachsene Infrastruktur aus. Dank der Grundstücksgröße gibt es ausreichend Freiraum rund um das Haus für Freizeit, Gärtnern oder die Verwirklichung weiterer Ideen.

Dieses Zweifamilienhaus bietet viel Potenzial zur persönlichen Entfaltung auf großzügigem Raum. Nutzen Sie die Gelegenheit, dieses Objekt nach eigenen Wünschen zu gestalten. Kontaktieren Sie uns gerne für weitere Informationen oder zur Vereinbarung eines Besichtigungstermins.

VP azonosító: 26443006 - 31226 Peine / Rosenthal

Részletes felszereltség

Die Zentralheizung gewährleistet in allen Jahreszeiten angenehme Temperaturen. Das Haus ist vollständig unterkellert. Der Vollkeller bietet zahlreiche Abstelloptionen und schafft Ihnen Raum, um Hobby, Vorräte oder eine eigene Werkstatt. Die praktische Kelleraußentreppe sorgt für einen bequemen Zugang und vereinfacht das Verstauen von Gartenutensilien oder Fahrrädern enorm. Auch hinsichtlich der Parkmöglichkeiten überzeugt diese Immobilie: Zwei separate Garagen sowie mehrere zusätzliche Stellplätze stehen Ihnen und Ihren Gästen direkt auf dem Grundstück zur Verfügung. Ob für Fuhrpark, Wohnmobil oder Besucher – hier findet jedes Fahrzeug seinen Platz.

VP azonosító: 26443006 - 31226 Peine / Rosenthal

Minden a helyszínról

Die Immobilie befindet sich im beliebten Ortsteil Rosenthal von Peine, einer attraktiven Stadt zwischen den Oberzentren Hannover und Braunschweig.

Rosenthal zeichnet sich durch seine ruhige, familienfreundliche Wohnlage und eine gewachsene Nachbarschaft mit überwiegend Ein- und Zweifamilienhäusern aus.

Die Umgebung bietet eine angenehme Kombination aus ländlicher Idylle und guter infrastruktureller Anbindung. Einkaufsmöglichkeiten für den täglichen Bedarf, Kindergärten sowie Schulen sind im nahegelegenen Stadtzentrum von Peine bequem erreichbar. Darüber hinaus stehen diverse Freizeit- und Erholungsmöglichkeiten zur Verfügung, darunter weitläufige Grünflächen, Spazier- und Radwege sowie Sportvereine.

Die Verkehrsanbindung ist als sehr gut zu bezeichnen: Über die Bundesstraße B65 sowie die nahegelegene Autobahn A2 sind die Städte Hannover und Braunschweig in kurzer Zeit erreichbar. Auch der öffentliche Nahverkehr ist gut ausgebaut und ermöglicht eine komfortable Anbindung an das regionale Verkehrsnetz.

Insgesamt bietet die Lage eine attraktive Kombination aus ruhigem Wohnen im Grünen und gleichzeitig guter Erreichbarkeit urbaner Zentren – ideal für Familien, Berufspendler und alle, die naturnahes Wohnen schätzen.

VP azonosító: 26443006 - 31226 Peine / Rosenthal

Kapcsolattartó

További információért forduljon a kapcsolattartójához:

Jörn Sander

Bahnhofstraße 25, 31224 Peine

Tel.: +49 5171 – 58 63 121

E-Mail: peine@von-poll.com

A von Poll Immobilien GmbH felelősségkizárásához

www.von-poll.com