

Peine

Lichtdurchflutete Erdgeschosswohnung als attraktive Kapitalanlage

VP azonosító: 26443003



www.von-poll.com

VÉTELÁR: 215.000 EUR • HASZNOS LAKÓTÉR: ca. 80 m² • SZOBÁK: 3

VP azonosító: 26443003 - 31224 Peine

- Áttekintés
- Az ingatlan
- Áttekintés: Energia adatok
- Az első benyomás
- Részletes felszereltség
- Minden a helyszínről
- Kapcsolattartó

VP azonosító: 26443003 - 31224 Peine

Áttekintés

VP azonosító	26443003	Vételár	215.000 EUR
Hasznos lakótér	ca. 80 m ²	Lakás	Teraszok
Szobák	3	Jutalék	Käuferprovision beträgt 3,57 % (inkl. MwSt.) des beurkundeten Kaufpreises
Hálósobák	1		
Fürdoszobák	1		
Építés éve	1980		
Parkolási lehetőségek	1 x Felszíni parkolóhely	Modernizálás / felújítás	2016
		Az ingatlan állapota	Karbantartott
		Kivitelezési módszer	Szilárd
		Hasznos terület	ca. 10 m ²
		Felszereltség	Terasz, Beépített konyha

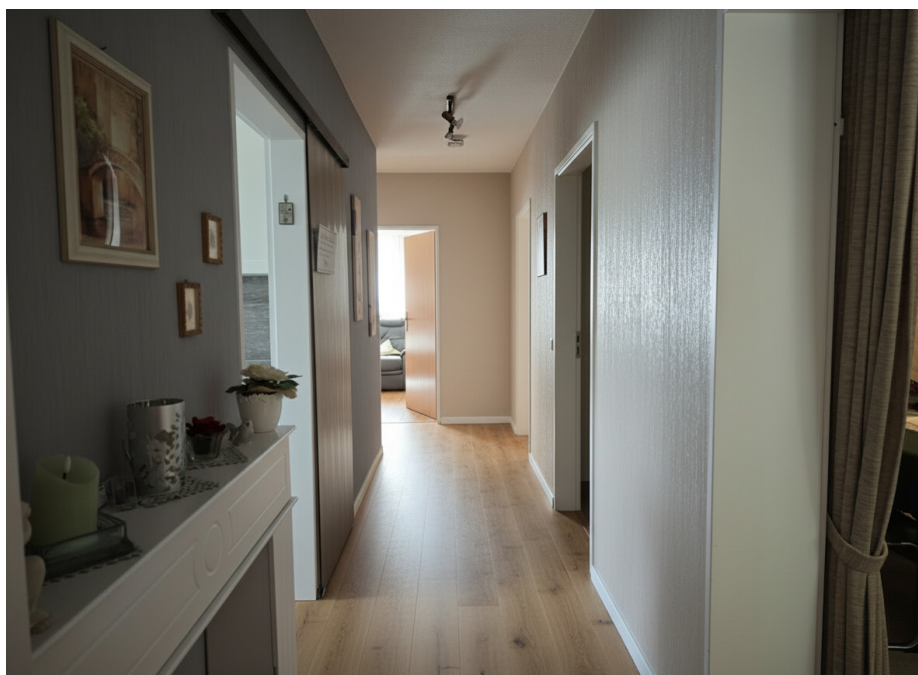
VP azonosító: 26443003 - 31224 Peine

Áttekintés: Energia adatok

Futési rendszer	Központifutás	Energiatanúsítvány	Energetikai tanúsítvány
Energiaforrás	Táv	Teljes energiaigény	145.10 kWh/m ² a
Energia tanúsítvány érvényességének lejárat	11.12.2027	Energiahatékonysági besorolás / Energetikai tanúsítvány	E
Energiaforrás	Távfutás	Építési év az energiatanúsítvány szerint	1979

VP azonosító: 26443003 - 31224 Peine

Az ingatlan



VP azonosító: 26443003 - 31224 Peine

Az ingatlan



VP azonosító: 26443003 - 31224 Peine

Az ingatlan



VP azonosító: 26443003 - 31224 Peine

Az ingatlan



VP azonosító: 26443003 - 31224 Peine

Az ingatlan



VP azonosító: 26443003 - 31224 Peine

Az ingatlan



Projektplan, nicht maßstäblich

VP azonosító: 26443003 - 31224 Peine

Az elso benyomás

Diese gepflegte 3-Zimmer-Wohnung bietet auf ca. 80 m² Wohnfläche komfortables Wohnen in ruhiger und zugleich zentraler Lage.

Sie befindet sich im Hochparterre eines im Jahr 1980 erbauten Mehrfamilienhauses, das sich durch seine solide Bauweise und einen kontinuierlich gepflegten Zustand auszeichnet.

Ein zur Wohnung gehörender Stellplatz rundet dieses attraktive Angebot ab.

VP azonosító: 26443003 - 31224 Peine

Részletes felszereltség

In den vergangenen Jahren wurden regelmäßig Modernisierungen durchgeführt: Die Fenster wurden 2010 erneuert, das Badezimmer im Jahr 2016 umfassend modernisiert.

Zudem wurde die Hauseingangstür ausgetauscht und mit einer automatischen Schließfunktion ausgestattet. Dadurch präsentiert sich das Gebäude insgesamt in einem sehr gepflegten Zustand.

Kapitalanlage mit Perspektive

Die Wohnung ist aktuell an eine zuverlässige Mieterin vermietet, die das Objekt weiterhin bewohnen möchte. Damit eignet sich dieses Angebot besonders für Kapitalanleger, die auf eine stabile Vermietung setzen.

Ausstattung und Komfort

Das modernisierte Badezimmer aus dem Jahr 2016 bietet zeitgemäße Sanitärausstattung und ein helles, angenehmes Ambiente.

Beheizt wird die Wohnung über eine effiziente Zentralheizung, die auch die Warmwasserversorgung sicherstellt.

Die Hochparterre-Lage ermöglicht einen komfortablen Zugang zur Wohnung und bietet gleichzeitig ein angenehmes Maß an Privatsphäre.

Die Einbauküche ist Eigentum der Mieter und folglich nicht im Kaufpreis enthalten.

VP azonosító: 26443003 - 31224 Peine

Minden a helyszínrol

Die Immobilie befindet sich in zentraler Lage von Peine und überzeugt durch ihre hervorragende Infrastruktur sowie die ausgezeichnete Anbindung an das regionale und überregionale Verkehrsnetz. Das Stadtzentrum ist geprägt von einer gewachsenen Struktur mit vielfältigen Einkaufsmöglichkeiten, gastronomischen Angeboten sowie Dienstleistungsbetrieben des täglichen Bedarfs.

In unmittelbarer Umgebung befinden sich zahlreiche Einzelhandelsgeschäfte, Supermärkte, Cafés und Restaurants, die bequem fußläufig erreichbar sind. Auch Bildungseinrichtungen wie Kindergärten und Schulen sowie medizinische Versorgungseinrichtungen sind in kurzer Distanz vorhanden.

Die Verkehrsanbindung ist als sehr gut zu bewerten: Der Bahnhof von Peine bietet regelmäßige Verbindungen in die umliegenden Städte wie Hannover und Braunschweig. Zudem ermöglichen die nahegelegenen Bundesstraßen und Autobahnen (insbesondere die A2) eine schnelle Erreichbarkeit der umliegenden Wirtschaftszentren.

Trotz der zentralen Lage bietet Peine ein angenehmes Wohnumfeld mit Grünflächen und Naherholungsmöglichkeiten, die zur Freizeitgestaltung und Erholung einladen. Die Kombination aus urbaner Infrastruktur und wohnlicher Atmosphäre macht diesen Standort besonders attraktiv.

VP azonosító: 26443003 - 31224 Peine

Kapcsolattartó

További információért forduljon a kapcsolattartójához:

Jörn Sander

Bahnhofstraße 25, 31224 Peine

Tel.: +49 5171 – 58 63 121

E-Mail: peine@von-poll.com

A von Poll Immobilien GmbH felelősségkizárásához

www.von-poll.com