

Contwig

Saniertes Wohnhaus mit großem Grundstück - Doppelgarage und Carport

VP azonosító: 2441923a



www.von-poll.com

VÉTELÁR: 459.000 EUR • HASZNOS LAKÓTÉR: ca. 145 m² • SZOBÁK: 6 • FÖLDTERÜLET: 1.600 m²

VP azonosító: 2441923a - 66497 Contwig

- Áttekintés**
- Az ingatlan**
- Áttekintés: Energia adatok**
- Az első benyomás**
- Részletes felszereltség**
- Minden a helyszínről**
- További információ / adatok**
- Kapcsolattartó**

VP azonosító: 2441923a - 66497 Contwig

Áttekintés

VP azonosító	2441923a
Hasznos lakótér	ca. 145 m ²
Teto formája	Nyeregteto
Szobák	6
Hálósobák	3
Fürdoszobák	1
Építés éve	1961
Parkolási lehetőségek	1 x Beálló, 2 x Garázs

Vételár	459.000 EUR
Ház	Családi ház
Jutalék	Käuferprovision beträgt 3,57 % (inkl. MwSt.) des beurkundeten Kaufpreises
Modernizálás / felújítás	2021
Az ingatlan állapota	Részleges Felújított
Kivitelezési módszer	Szilárd
Felszereltség	Terasz, Vendég WC, Kandalló, Kert / közös használat, Beépített konyha, Erkély

VP azonosító: 2441923a - 66497 Contwig

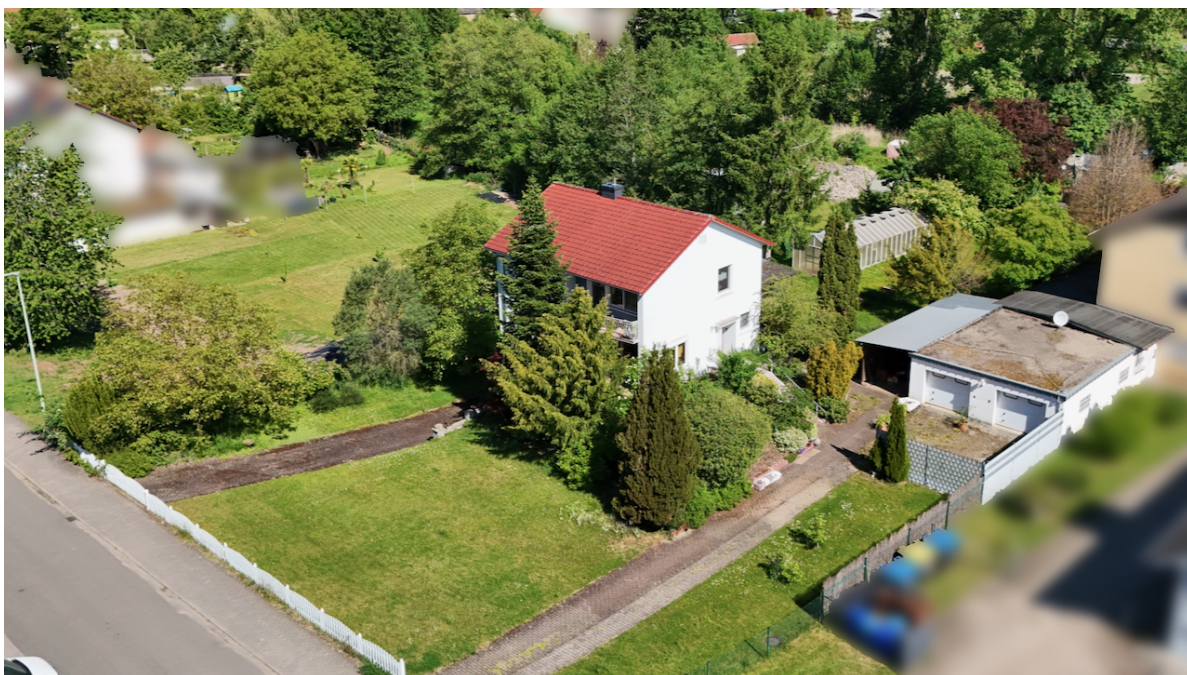
Áttekintés: Energia adatok

Futési rendszer	Padlófűtés
Energiaforrás	Pellet
Energia tanúsítvány érvényességének lejáratá	24.02.2036
Energiaforrás	Vegyes tüzelésu (pellet)

Energiatanúsítvány	Energetikai tanúsítvány
Teljes energiaigény	232.20 kWh/m²a
Energiahatékonysági besorolás / Energetikai tanúsítvány	G
Építési év az energiatanúsítvány szerint	1961

VP azonosító: 2441923a - 66497 Contwig

Az ingatlan



VP azonosító: 2441923a - 66497 Contwig

Az ingatlan



VP azonosító: 2441923a - 66497 Contwig

Az ingatlan



Immobilie gefunden, *Finanzierung* gelöst.

Jetzt persönliches Kaufbudget berechnen und die passende Finanzierungslösung ermitteln.

www.von-poll.com/finanzieren



Finanzierung
berechnen



VP azonosító: 2441923a - 66497 Contwig

Az ingatlan



VP azonosító: 2441923a - 66497 Contwig

Az ingatlan



VP azonosító: 2441923a - 66497 Contwig

Az ingatlan



VP azonosító: 2441923a - 66497 Contwig

Az elso benyomás

VON POLL IMMOBILIEN präsentiert Ihnen dieses frisch sanierte Einfamilienhaus mit großem Grundstück in Contwig.

Das ursprünglich 1961 erbaute Wohnhaus wurde 2021 grundlegend saniert und modernisiert. Dabei investierten die Eigentümer ca. 275.000,- EUR. Auf zwei Etagen entstand ein helles wohnliches Zuhause, welches sich aufgrund der durchdachten Raumaufteilung für eine Familie aber auch für ein Pärchen mit dem Wunsch nach ausreichend Platzreserven eignet.

Der Eingangsbereich ist unterteilt in einen Windfang und eine separate Garderobe. Die großzügige Diele mit dem offenen Treppenaufgang wirkt sehr einladend und bietet Zugang zur Küche sowie zum Wohnzimmer. Die moderne Küche bietet ausreichend Arbeitsfläche und Stauraum. Dank teils bodentiefer Fenster fällt auch hier viel Tageslicht ein. Küche und Esszimmer sind praktischerweise durch eine Tür getrennt wobei der Ess- und Wohnbereich durch einen großen Durchgang fast nahtlos miteinander verbunden sind. Auch hier sorgen zahlreiche Fensterflächen für sehr viel Licht in den Räumen und geben den Blick ins Grüne frei. Die Terrasse zum Wohnzimmer ist etwas zurückversetzt und durch den Balkon auch von oben geschützt.

Die massive Treppe führt über eine Zwischenebene mit dem Gäste-WC ins Obergeschoss. Dieses bietet Platz für das Badezimmer sowie das Hauptschlafzimmer mit separater Ankleide und einem weiteren großen Schlafzimmer mit eigenem Balkon. Ein weiteres Zimmer kann flexibel als Gästezimmer oder Büro genutzt werden.

Ergänzt werden die Räumlichkeiten durch das Kellergeschoss. Hier befinden sich zwei Vorratsräume, Anschlüsse für Waschmaschine und Trockner sowie ein weiterer Raum welcher derzeit als Hobby-/Fitnessraum genutzt wird.

Auch der Heizungsraum mit einer modernen Pelletheizung und Brennstofflager befindet sich auf dieser Ebene.

Zur Gartenseite befindet sich über die komplett Länge des Hauses eine überdachte Terrasse, die sich als Außenküche anbietet und fließend in den Garten übergeht.

Dank der langen Einfahrt, einer Doppelgarage sowie ein Carport lässt sich hier auch ein größerer Fuhrpark unterbringen bzw. sind ausreichend Platzreserven vorhanden.

Durch die durchdachte und sorgsame Auswahl an Farben und Materialien bietet das Haus eine ganz besondere Wohlfühlatmosphäre. Überzeugen Sie sich selbst und vereinbaren gleich einen persönlichen Besichtigungstermin.

Gerne senden wir Ihnen vorab weitere Informationen wie Grundrisse, die genaue Lage sowie weitere Fotos per eMail zu oder beantworten erste Fragen vorab per Telefon oder bei einem persönlichen Termin in unserem Shop in Zweibrücken, Homburger Str. 40.

VP azonosító: 2441923a - 66497 Contwig

Részletes felszereltség

Ausstattungshighlights

- + **grundlegende Sanierung in 2021**
- > **Investitionssumme ca. 275.000,- EUR**
- > **Einbau einer Pelletsheizung**
- > **Estrich und Fußbodenheizung neu verlegt**
- > **Austausch der Fenster**
- > **Neues Badezimmer und Gäste-WC**
- > **Erneuerung der Elektro- und Wasserinstallation**
- > **Balkonsanierung**
- > **Boden-, Putz, Fliesen und Malerarbeiten**
- > **Dacheindeckung und Dämmung schätzungsweise 2000**
- > **neue Küche**
- > **Fliegengitter an allen Fenstern**
- + **moderne Einbauküche mit hochwertigen Einbaugeräten**
- + **Kaminofen**
- + **Netzwerkanschlüsse**
- + **Terrasse und Balkon zur Straßenseite**
- + **großer Garten mit überdachter Terrasse**
- + **Gasanschluss**
- + **Entkalkungsanlage**
- + **Gewächshaus kann optional übernommen werden**
- + **Brunnen**
- + **Doppelgarage mit Kraftstromanschluss**
- + **Carport**
- ... **und vieles mehr**

VP azonosító: 2441923a - 66497 Contwig

Minden a helyszínról

Contwig ist eine Ortsgemeinde im Landkreis Südwestpfalz in Rheinland-Pfalz, westlich von Zweibrücken gelegen. Die Gemeinde liegt im Tal der Schwarzbach und bietet eine ruhige, ländliche Umgebung mit guter Anbindung an die nahegelegenen Städte.

Verkehrsanbindung:

Straße: Contwig ist über die B424 und die nahegelegene A8 (Anschlussstelle Zweibrücken) gut an das überregionale Straßennetz angebunden.

Bahn: Der Bahnhof Contwig liegt an der Strecke Pirmasens–Zweibrücken, mit Verbindungen in beide Städte.

ÖPNV: Mehrere Buslinien sorgen für eine Anbindung an Zweibrücken, Pirmasens und die umliegenden Gemeinden.

Flughafen: Der Flughafen Zweibrücken befindet sich in unmittelbarer Nähe (ca. 5 km), größere Flughäfen wie Saarbrücken (ca. 40 km) oder Karlsruhe/Baden-Baden (ca. 90 km) sind ebenfalls erreichbar.

Contwig verbindet ländliche Idylle mit einer guten Infrastruktur und kurzen Wegen zu den Städten Zweibrücken und Pirmasens.

VP azonosító: 2441923a - 66497 Contwig

További információ / adatok

GELDWÄSCHE: Als Immobilienmaklerunternehmen ist die von Poll Immobilien GmbH nach § 2 Abs. 1 Nr. 14 und § 11 Abs. 1, 2 Geldwäschegesetz (GwG) dazu verpflichtet, bei der Begründung einer Geschäftsbeziehung die Identität des Vertragspartners festzustellen und zu überprüfen, bzw. sobald ein ernsthaftes Interesse an der Durchführung des Immobilienkaufvertrages besteht. Hierzu ist es erforderlich, dass wir nach § 11 Abs. 4 GwG die relevanten Daten Ihres Personalausweises festhalten (wenn Sie als natürliche Person handeln) – beispielsweise mittels einer Kopie. Bei einer juristischen Person benötigen wir eine Kopie des Handelsregisterauszugs, aus welchem der wirtschaftlich Berechtigte hervorgeht. Das Geldwäschegesetz sieht vor, dass der Makler die Kopien bzw. Unterlagen fünf Jahre aufbewahren muss. Als unser Vertragspartner haben Sie auch eine Mitwirkungspflicht nach § 11 Abs. 6 GwG.

HAFTUNG: Wir weisen darauf hin, dass die von uns weitergegebenen Objektinformationen, Unterlagen, Pläne etc. vom Verkäufer bzw. Vermieter stammen. Eine Haftung für die Richtigkeit oder Vollständigkeit der Angaben übernehmen wir daher nicht. Es obliegt daher unseren Kunden, die darin enthaltenen Objektinformationen und Angaben auf ihre Richtigkeit hin zu überprüfen. Alle Immobilienangebote sind freibleibend und vorbehaltlich Irrtümer, Zwischenverkauf- und Vermietung oder sonstiger Zwischenverwertung.

UNSER SERVICE FÜR SIE ALS EIGENTÜMER:

Planen Sie den Verkauf oder die Vermietung Ihrer Immobilie, so ist es für Sie wichtig, deren Marktwert zu kennen. Lassen Sie kostenfrei und unverbindlich den aktuellen Wert Ihrer Immobilie professionell durch einen unserer Immobilienspezialisten einschätzen. Unser bundesweites und internationales Netzwerk ermöglicht es uns, Verkäufer bzw. Vermieter und Interessenten bestmöglich zusammenzuführen.

VP azonosító: 2441923a - 66497 Contwig

Kapcsolattartó

További információért forduljon a kapcsolattartójához:

Erik Hofmann

Homburger Straße 40, 66482 Zweibrücken

Tel.: +49 6332 - 90 57 477

E-Mail: zweibruecken@von-poll.com

A von Poll Immobilien GmbH felelősségkizárásához

www.von-poll.com