

Llucmajor - Süd

Egykori lovarda lakóépülettel és 6 istállóval - idilli telek fejlesztési potenciállal

VP azonosító: ES255683



VÉTELÁR: 650.000 EUR • HASZNOS LAKÓTÉR: ca. 140 m² • SZOBÁK: 3 • FÖLDTERÜLET: 29.514 m²

VP azonosító: ES255683 - 07620 Lluçmajor - Süd

- **Áttekintés**
- **Az ingatlan**
- **Áttekintés: Energia adatok**
- **Az első benyomás**
- **Minden a helyszínről**
- **További információ / adatok**
- **Kapcsolattartó**

VP azonosító: ES255683 - 07620 Lluçmajor - Süd

Áttekintés

VP azonosító	ES255683	Vételár	650.000 EUR
Hasznos lakótér	ca. 140 m ²	Felszereltség	Terasz, Vendég WC, Kandalló
Szobák	3		
Hálósobák	2		
Fürdoszobák	2		
Építés éve	1997		
Parkolási lehetőségek	2 x Beálló		

VP azonosító: ES255683 - 07620 Lluçmajor - Süd

Áttekintés: Energia adatok

Energia tanúsítvány
érvényességének
lejárat

13.04.2036

Energetikai
információk

Az energetikai
tanúsítvány
elkészítése
folyamatban.

Energiahatékonysági D
besorolás /
Energetikai
tanúsítvány

VP azonosító: ES255683 - 07620 Lluçmajor - Süd

Az ingatlan



VP azonosító: ES255683 - 07620 Lluçmajor - Süd

Az ingatlan



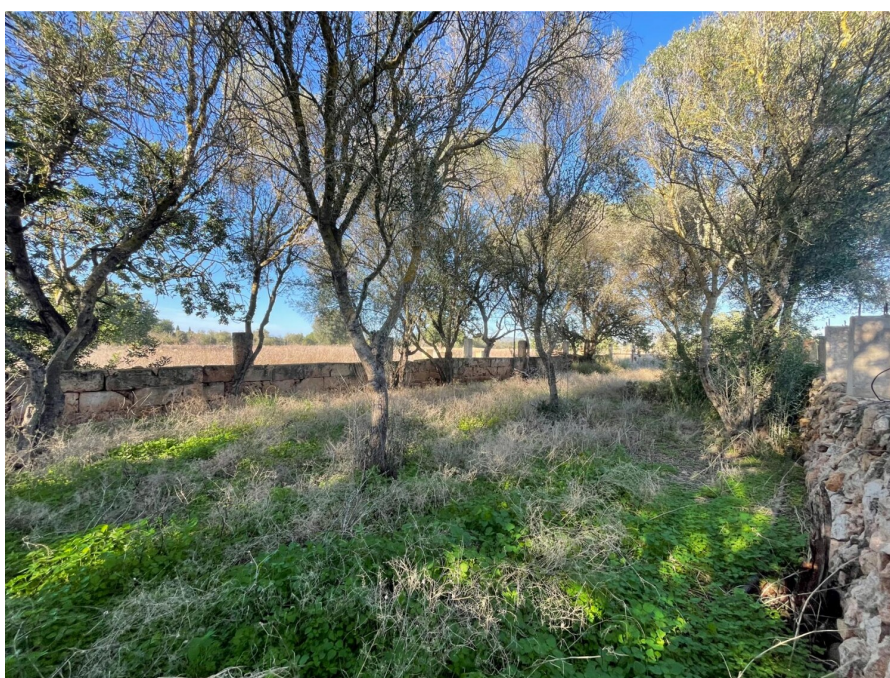
VP azonosító: ES255683 - 07620 Lluçmajor - Süd

Az ingatlan



VP azonosító: ES255683 - 07620 Lluçmajor - Süd

Az ingatlan



VP azonosító: ES255683 - 07620 Lluçmajor - Süd

Az ingatlan



VP azonosító: ES255683 - 07620 Lluçmajor - Süd

Az ingatlan



VP azonosító: ES255683 - 07620 Lluçmajor - Süd

Az ingatlan



VP azonosító: ES255683 - 07620 Lluçmajor - Süd

Az ingatlan



VP azonosító: ES255683 - 07620 Lluçmajor - Süd

Az ingatlan



VP azonosító: ES255683 - 07620 Lluçmajor - Süd

Az első benyomás

Bájos finca egy kis házzal és egykori lovas központtal. Az ingatlan egy keresett, vidéki területen található, jó hozzáféréssel a regionális úthálózathoz. A legközelebbi város, Lluçmajor, amely minden szükséges szolgáltatást kínál, mindössze egy rövid autóútra található. Ez a gyönyörű, körülbelül 30 000 m²-es finca mindössze 5 perc sétára található a Son Antem golfpályától. A kis házban két hálószoba, két fürdőszoba, egy nappali, egy kandallóval felszerelt konyha és egy nagy fedett terasz található. Az áramot modern, akkumulátoros fotovoltaikus rendszer biztosítja. A vizet több nagy, földalatti ciszterna biztosítja, amelyek teljes kapacitása körülbelül 400 tonna. Kút építése lehetséges; a szükséges engedélyek igénylése jelenleg folyamatban van. A ház jó állapotban van, és kisebb javítások után azonnal beköltözhető. Az egykori lovas központ igény szerint felújítható. Körülbelül hat istállóval kínál helyet. Van egy futószár-pálya homokos felülettel és egy nagy karámmal. A tágas, sík telek számos lehetőséget kínál mezogazdasági hasznosításra, például olajfaligetnek vagy akár szolotermesztésre is. Lehetőség van egy új, kb. 500 m² / 1500 m³-es medencével (35 m²) rendelkező finca építésére is, ebben az esetben a jelenlegi ház már nem használható lakóépületként. Fantasztikus befektetés azonnali lakhatási lehetőséggel, valamint egy kis lovas központ létrehozásának lehetőségével. Örömmel válaszolunk bármilyen kérdésre, vagy megszervezzük a megtekintést.

VP azonosító: ES255683 - 07620 Lluçmajor - Süd

Minden a helyszínről

Lluçmajor ist eine charmante Gemeinde im Südosten Mallorcas, bekannt für ihre Mischung aus Tradition, Kultur und modernem Leben. Mit einer malerischen Altstadt, zahlreichen Dienstleistungen, Geschäften und Restaurants bietet sie alle Annehmlichkeiten für den täglichen Bedarf. Zudem machen die Nähe zu Stränden und Golfplätzen den Ort ideal für Bewohner sowie für diejenigen, die eine Zweitimmobilie auf Mallorca suchen. Lluçmajor vereint perfekt Ruhe, ländliche Umgebung und gute Anbindung an Palma und den Rest der Insel.

VP azonosító: ES255683 - 07620 Lluçmajor - Süd

További információ / adatok

Grundsätzlich empfehlen wir, die baurechtliche Situation durch einen Fachanwalt prüfen zu lassen. Alle Angaben basieren ausschließlich auf den Informationen des Eigentümers bzw. Auftraggeber. Wir übernehmen keine Gewähr für die Vollständigkeit, Richtigkeit und Aktualität der Angaben. Die Courtage geht zu Lasten des Verkäufers. Die beim Kauf anfallenden Steuern, die Notar- und die Grundbuchkosten sind vom Käufer zu tragen.

VP azonosító: ES255683 - 07620 Lluçmajor - Süd

Kapcsolattartó

További információért forduljon a kapcsolattartójához:

Florian Waetzoldt

Placa Hostals 11, 07320 Santa Maria del Camí

Tel.: +34 871 - 201 945

E-Mail: santamaria@von-poll.com

A von Poll Immobilien GmbH felelősségkizárásához

www.von-poll.com