

Llucmajor - Süd

Exkluzív villa közvetlenül a tengerparton, lélegzetelállító kilátással a Palma-öbölre.

VP azonosító: ES255616



VÉTELÁR: 6.900.000 EUR • HASZNOS LAKÓTÉR: ca. 374 m² • SZOBÁK: 6 • FÖLDTERÜLET: 1.253 m²

VP azonosító: ES255616 - 07609 Lluçmajor - Süd

- **Áttekintés**
- **Az ingatlan**
- **Áttekintés: Energia adatok**
- **Alaprajzok**
- **Az első benyomás**
- **Minden a helyszínről**
- **További információ / adatok**
- **Kapcsolattartó**

VP azonosító: ES255616 - 07609 Lluçmajor - Süd

Áttekintés

VP azonosító	ES255616	Vételár	6.900.000 EUR
Hasznos lakótér	ca. 374 m ²	Ház	Villa
Szobák	6	Az ingatlan állapota	Birtokbavétel
Hálósobák	5	Kivitelezési módszer	Szilárd
Fürdőszobák	5	Felszereltség	Terasz, Vendég WC, Úszómedence
Építés éve	2026		
Parkolási lehetőségek	3 x Garázs		

VP azonosító: ES255616 - 07609 Lluçmajor - Süd

Áttekintés: Energia adatok

Futési rendszer	Padlófűtés
Energetikai információk	Az energetikai tanúsítvány elkészítése folyamatban.

VP azonosító: ES255616 - 07609 Lluçmajor - Süd

Az ingatlan



VP azonosító: ES255616 - 07609 Lluçmajor - Süd

Az ingatlan



VP azonosító: ES255616 - 07609 Lluçmajor - Süd

Az ingatlan



VP azonosító: ES255616 - 07609 Lluçmajor - Süd

Az ingatlan



VP azonosító: ES255616 - 07609 Lluçmajor - Süd

Az ingatlan



VP azonosító: ES255616 - 07609 Lluçmajor - Süd

Az ingatlan



VP azonosító: ES255616 - 07609 Lluçmajor - Süd

Az ingatlan



VP azonosító: ES255616 - 07609 Lluçmajor - Süd

Az ingatlan



VP azonosító: ES255616 - 07609 Lluçmajor - Süd

Az ingatlan



VP azonosító: ES255616 - 07609 Lluçmajor - Süd

Az ingatlan



VP azonosító: ES255616 - 07609 Lluçmajor - Süd

Az ingatlan

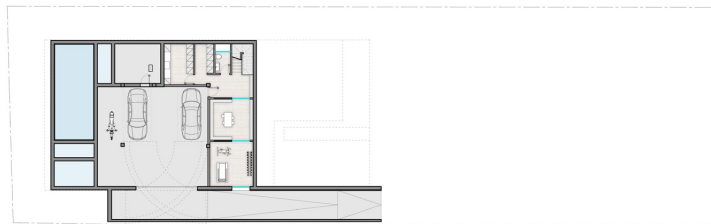


VP azonosító: ES255616 - 07609 Lluçmajor - Süd

Alaprajzok







Ez az alaprajz nem méretarányos. A dokumentumokat a megbízó adta át a részünkre.
Az adatok helyességéért nem vállalunk felelősséget.

VP azonosító: ES255616 - 07609 Lluçmajor - Süd

Az első benyomás

Luxusvilla Sa Torre tengerpartján, látványos kilátással a Palma-öbölre. Ez az exkluzív, egyszintes ingatlan modern dizájnjával, funkcionalitásával és abszolút kényelemmel nyugoz le. A főépületben öt tágas hálószoba található, mindegyik saját fürdőszobával, így maximális magánéletet biztosítva a családtagok és a vendégek számára. Ezek közül kettő különálló vendégházban található, ideális látogatók vagy önálló személyzeti szállásként. A ház szíve egy nagy, nyitott teru nappali és étkező, amely zökkenőmentesen kapcsolódik a modern, elegánsan kialakított konyhához. A bőséges természetes fény és a kiváló minőségű anyagok, mint például a természetes kopadló, a beépített szekrények és az exkluzív kivitelezés tökéletes egyensúlyt teremtenek a stílus és a minőség között. Kívül egy gyönyörűen parkosított mediterrán kert, egy privát medence és egy tetoterasz grillezéssel várja a vendégeket, hogy élvezhessék a tengerparti életstílust és a csodálatos tengeri kilátást. A villához tartozik egy pince is háromállásos garázzsal, borospincével és további tárolóhellyel. Számos funkció közé tartozik a légszűrőrendszer, a légkondicionáló, a padlófűtés, a legmodernebb otthonautomatizálási rendszerek és az energiatakarékos rendszerek, amelyek egész évben biztosítják a kényelmet és a fenntarthatóságot. Kivételes rezidencia azok számára, akik exkluzivitást, dizájnt és luxust keresnek egy kiváló tengerparti helyen. Várható befejezés: 2026 nyara.

VP azonosító: ES255616 - 07609 Lluçmajor - Süd

Minden a helyszínrol

Sa Torre ist eine ruhige und exklusive Küstensiedlung im Süden Mallorcas, in der Gemeinde Lluçmajor. Mit etwa 2.500 Einwohnern zeichnet sie sich durch eine Wohnatmosphäre und ihre Nähe zum Mittelmeer aus. Nur 10 Autominuten vom Flughafen Palma entfernt, bietet Sa Torre einen bequemen Zugang zur Hauptstadt, ohne auf die Ruhe einer natürlichen Umgebung verzichten zu müssen.

Die Gegend besticht durch ihre zerklüftete Küste mit Klippen und kleinen Buchten, die sich ideal zum Schnorcheln eignen und einen Panoramablick auf die Bucht von Palma bieten. Außerdem liegt sie in der Nähe des Golfplatzes Maioris, der eine natürliche Umgebung und Meerblick bietet.

VP azonosító: ES255616 - 07609 Lluçmajor - Süd

További információ / adatok

Grundsätzlich empfehlen wir, die baurechtliche Situation durch einen Fachanwalt prüfen zu lassen. Alle Angaben basieren ausschließlich auf den Informationen des Eigentümers bzw. Auftraggeber. Wir übernehmen keine Gewähr für die Vollständigkeit, Richtigkeit und Aktualität der Angaben. Die Courtage geht zu Lasten des Verkäufers. Die beim Kauf anfallenden Steuern, die Notar- und die Grundbuchkosten sind vom Käufer zu tragen.

VP azonosító: ES255616 - 07609 Lluçmajor - Süd

Kapcsolattartó

További információért forduljon a kapcsolattartójához:

Florian Waetzoldt

Placa Hostals 11, 07320 Santa Maria del Camí

Tel.: +34 871 - 201 945

E-Mail: santamaria@von-poll.com

A von Poll Immobilien GmbH felelősségkizárásához

www.von-poll.com