

Betlem - Nordost

Látványos és modern villa lélegzetelállító kilátással a tengerre Betlemben

VP azonosító: ES255557



VÉTELÁR: 2.950.000 EUR • HASZNOS LAKÓTÉR: ca. 300 m² • SZOBÁK: 5 • FÖLDTERÜLET: 839 m²

VP azonosító: ES255557 - 07579 Betlem - Nordost

- Áttekintés**
- Az ingatlan**
- Áttekintés: Energia adatok**
- Az első benyomás**
- Minden a helyszínről**
- További információ / adatok**
- Kapcsolattartó**

VP azonosító: ES255557 - 07579 Betlem - Nordost

Áttekintés

VP azonosító	ES255557	Vételár	2.950.000 EUR
Hasznos lakótér	ca. 300 m²	Ház	Villa
Szobák	5	Az ingatlan állapota	Újszeru
Hálósobák	4	Felszereltség	Terasz, Vendég WC, Úszómedence
Fürdoszobák	5		
Parkolási lehetőségek	1 x Garázs		

VP azonosító: ES255557 - 07579 Betlem - Nordost

Áttekintés: Energia adatok

Futési rendszer	Padlófűtés
Energetikai információk	Az energetikai tanúsítvány elkészítése folyamatban.

VP azonosító: ES255557 - 07579 Betlem - Nordost

Az ingatlan



VP azonosító: ES255557 - 07579 Betlem - Nordost

Az ingatlan



VP azonosító: ES255557 - 07579 Betlem - Nordost

Az ingatlan



VP azonosító: ES255557 - 07579 Betlem - Nordost

Az ingatlan



VP azonosító: ES255557 - 07579 Betlem - Nordost

Az ingatlan



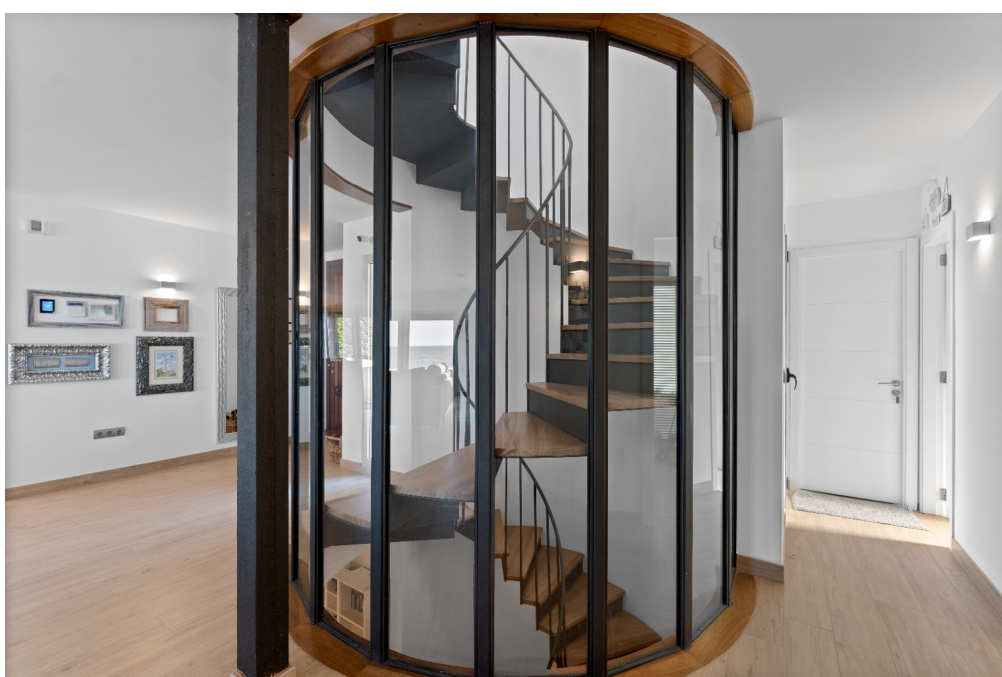
VP azonosító: ES255557 - 07579 Betlem - Nordost

Az ingatlan



VP azonosító: ES255557 - 07579 Betlem - Nordost

Az ingatlan



VP azonosító: ES255557 - 07579 Betlem - Nordost

Az ingatlan



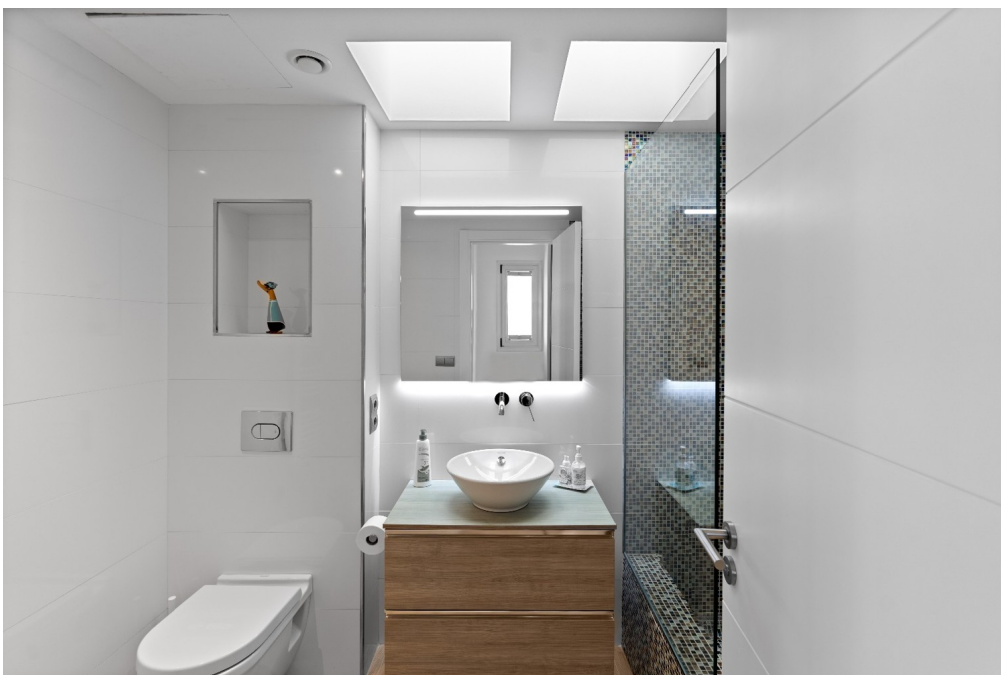
VP azonosító: ES255557 - 07579 Betlem - Nordost

Az ingatlan



VP azonosító: ES255557 - 07579 Betlem - Nordost

Az ingatlan



VP azonosító: ES255557 - 07579 Betlem - Nordost

Az ingatlan



VP azonosító: ES255557 - 07579 Betlem - Nordost

Az ingatlan



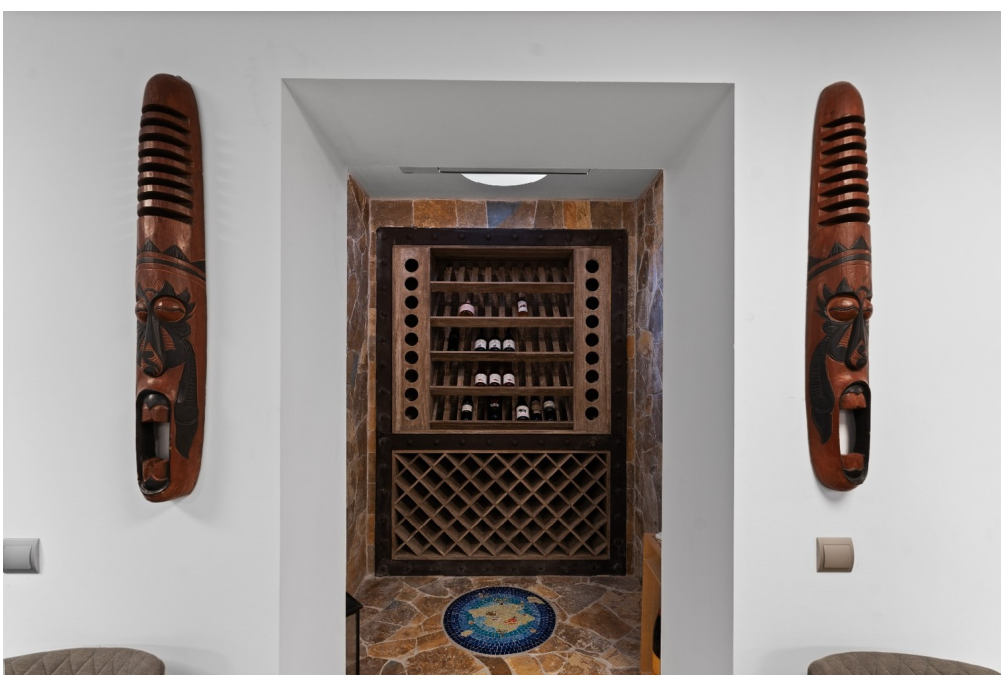
VP azonosító: ES255557 - 07579 Betlem - Nordost

Az ingatlan



VP azonosító: ES255557 - 07579 Betlem - Nordost

Az ingatlan



VP azonosító: ES255557 - 07579 Betlem - Nordost

Az ingatlan



VP azonosító: ES255557 - 07579 Betlem - Nordost

Az ingatlan



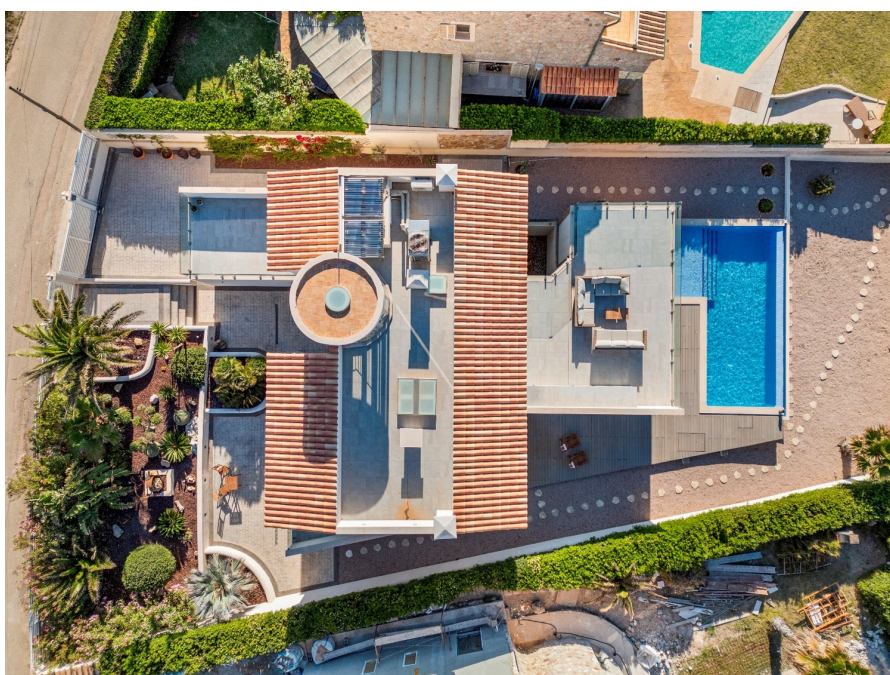
VP azonosító: ES255557 - 07579 Betlem - Nordost

Az ingatlan



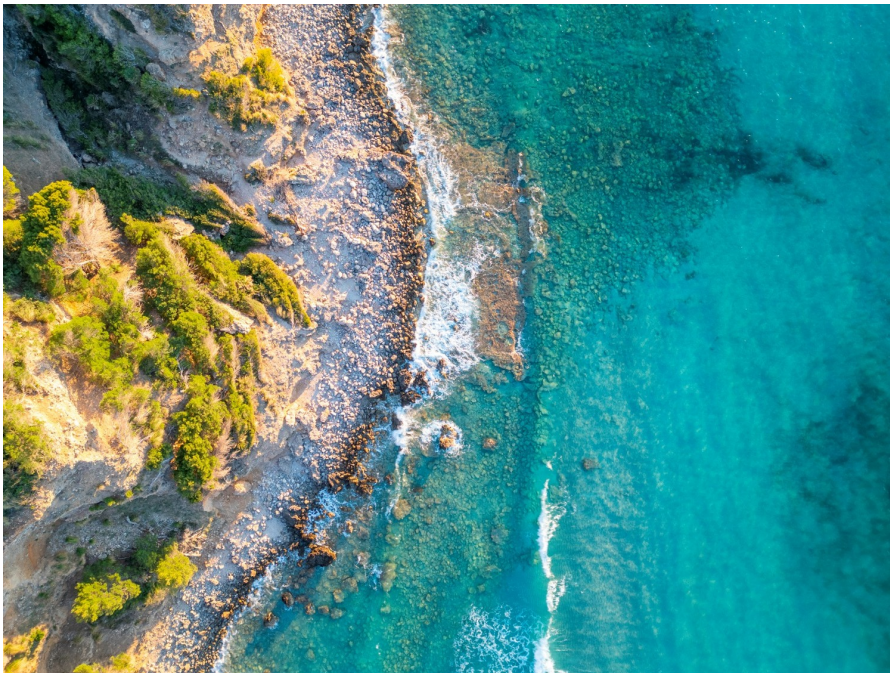
VP azonosító: ES255557 - 07579 Betlem - Nordost

Az ingatlan



VP azonosító: ES255557 - 07579 Betlem - Nordost

Az ingatlan



VP azonosító: ES255557 - 07579 Betlem - Nordost

Az első benyomás

Exkluzív tengerparti ingatlan Betlem egyik legkiváltságosabb és legnyugodtabb lakóövezetében. Látványos tengeri és hegyi kilátással, a birtok mindössze néhány kilométerre fekszik Colonia Sant Pere-től és Son Serra de Marinától. Az ingatlan egy több mint 800 m²-es telken fekszik, és körülbelül 450 m² lakóteret kínál három szinten, plusz egy pince. Belépéskor egy tágas, nyitott teru nappali fogadja, teljesen felszerelt dizájner konyhával, nappali-étkezővel, egy kétágyas hálószobával saját fürdőszobával, könyvtárral, vendég WC-vel és egy háztartási helyiséggel. Ezen a szinten található még egy csodálatos medence, egy privát garázs és egy kültéri étkező. Egy lenyugózó, egy neves művész által készített csigalépcső vezet az emeletre. Itt három kétágyas hálószobát talál, mindegyikhez saját fürdőszoba tartozik, beleértve a gardrób-szobával ellátott fő hálószobát is. Minden hálószobából erkély vagy terasz nyílik, lélegzetelállító kilátással a tengerre és a hegyekre. A legfelső emeleten egy tetoterasz napozóval csábít a pihenésre. Az alagsorban házimozsi, játszószoza, fitnesszterem és borospince található. További jellemzők közé tartozik a padlófűtés, központi légkondicionáló, prémium gépekkel felszerelt, kiváló minőségű konyha, okosotthon rendszer, több terasz, alacsony karbantartási igényű kert, háztartási helyiség és tárolóhelyiség.

VP azonosító: ES255557 - 07579 Betlem - Nordost

Minden a helyszínrol

Betlem ist eine exklusive und ruhige Wohngegend am Fuße der Serra de Llevant, direkt am Meer und umgeben von Natur. Sie ist ideal für alle, die Privatsphäre, spektakuläre Ausblicke und eine geschützte Umgebung fernab vom Massentourismus suchen.

Mit Zugang zu unberührten Buchten, Wanderwegen und einer sehr friedlichen Atmosphäre ist Betlem perfekt als hochwertige Zweitresidenz oder persönlicher Rückzugsort auf Mallorca. Nur wenige Autominuten vom charmanten Ort Artà und den wichtigsten Dienstleistungen entfernt.

VP azonosító: ES255557 - 07579 Betlem - Nordost

További információ / adatok

Grundsätzlich empfehlen wir, die baurechtliche Situation durch einen Fachanwalt prüfen zu lassen. Alle Angaben basieren ausschließlich auf den Informationen des Eigentümers bzw. Auftraggeber. Wir übernehmen keine Gewähr für die Vollständigkeit, Richtigkeit und Aktualität der Angaben. Die Courtage geht zu Lasten des Verkäufers. Die beim Kauf anfallenden Steuern, die Notar- und die Grundbuchkosten sind vom Käufer zu tragen.

VP azonosító: ES255557 - 07579 Betlem - Nordost

Kapcsolattartó

További információért forduljon a kapcsolattartójához:

Florian Waetzoldt

Placa Hostals 11, 07320 Santa Maria del Camí

Tel.: +34 871 - 201 945

E-Mail: santamaria@von-poll.com

A von Poll Immobilien GmbH felelősségkizárásához

www.von-poll.com