

Sa Pobla - Nord

Telek projekttel és építési engedéllyel két medencés villa építésére Crestatxban

VP azonosító: ES255245



VÉTELÁR: 650.000 EUR • SZOBÁK: 5 • FÖLDTERÜLET: 1.835 m²

VP azonosító: ES255245 - 07420 Sa Pobla - Nord

- **Áttekintés**
- **Az ingatlan**
- **Az első benyomás**
- **Kapcsolattartó**

VP azonosító: ES255245 - 07420 Sa Pobla - Nord

Áttekintés

VP azonosító	ES255245	Vételár	650.000 EUR
Szobák	5	Objektum típusa	Telek
Hálósobák	3		
Fürdoszobák	5		

VP azonosító: ES255245 - 07420 Sa Pobla - Nord

Az ingatlan



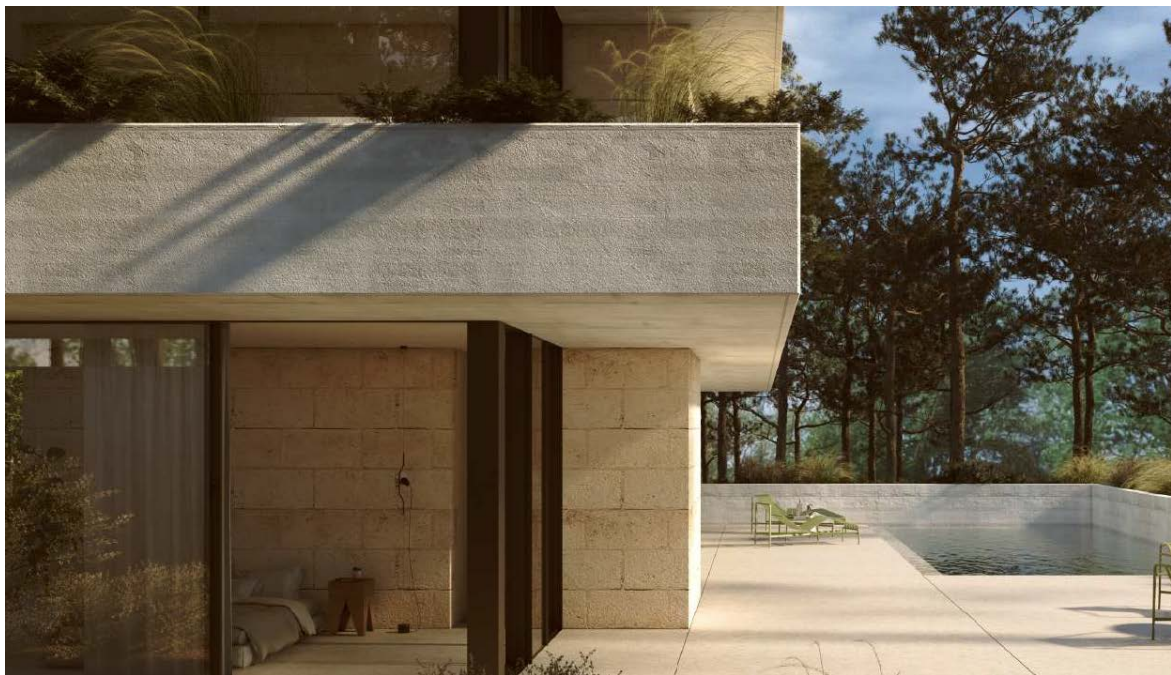
VP azonosító: ES255245 - 07420 Sa Pobla - Nord

Az ingatlan



VP azonosító: ES255245 - 07420 Sa Pobla - Nord

Az ingatlan



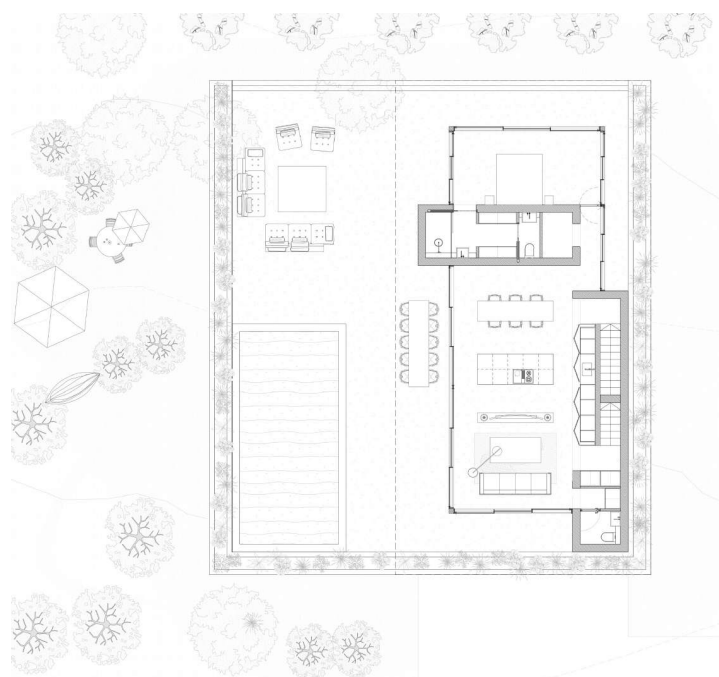
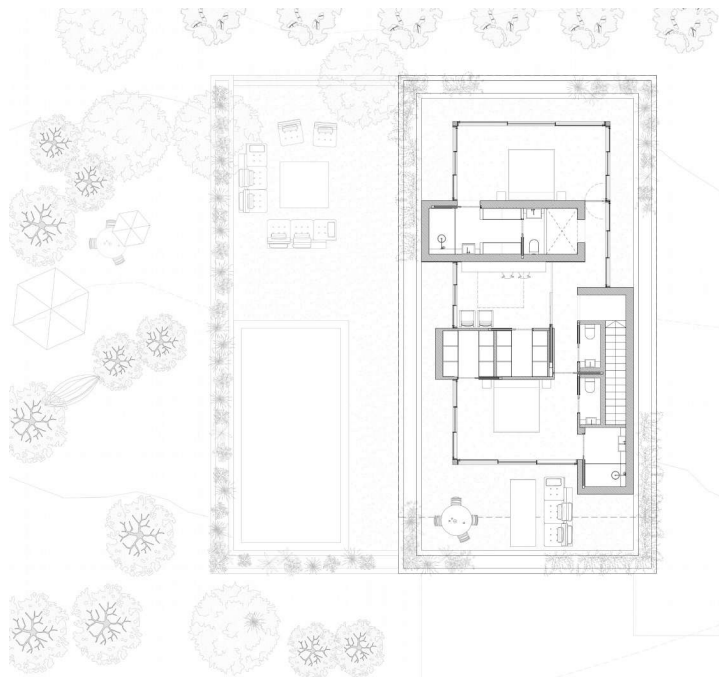
VP azonosító: ES255245 - 07420 Sa Pobla - Nord

Az ingatlan



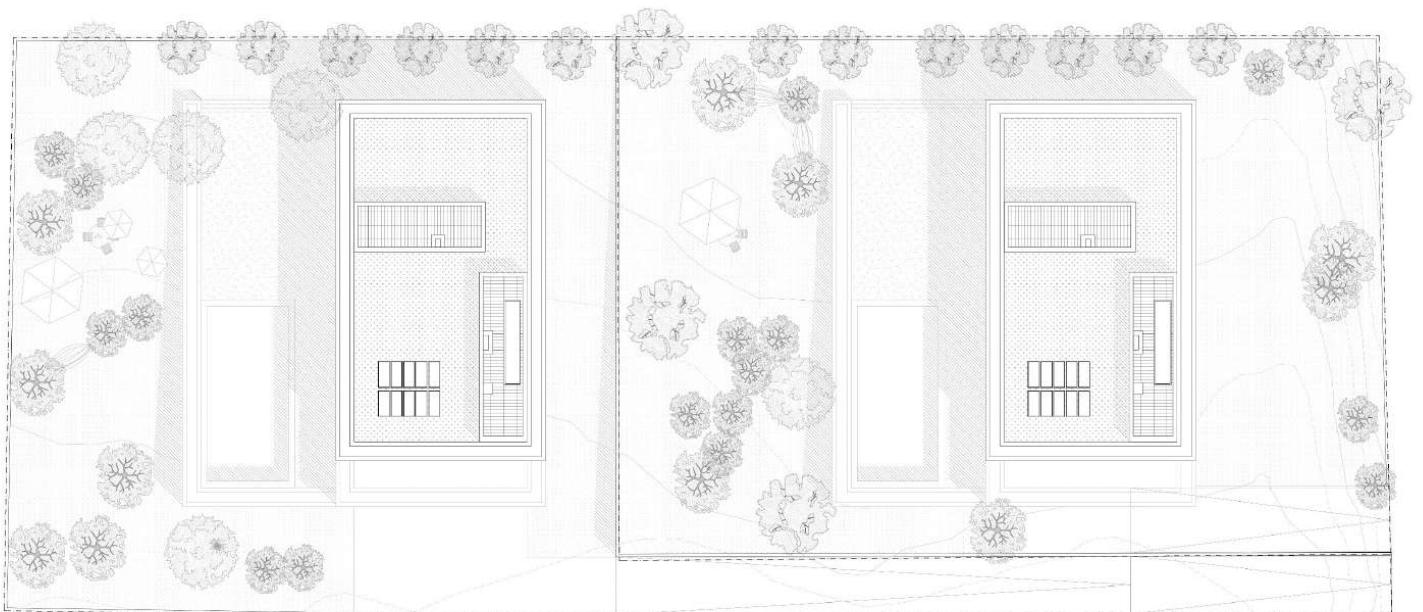
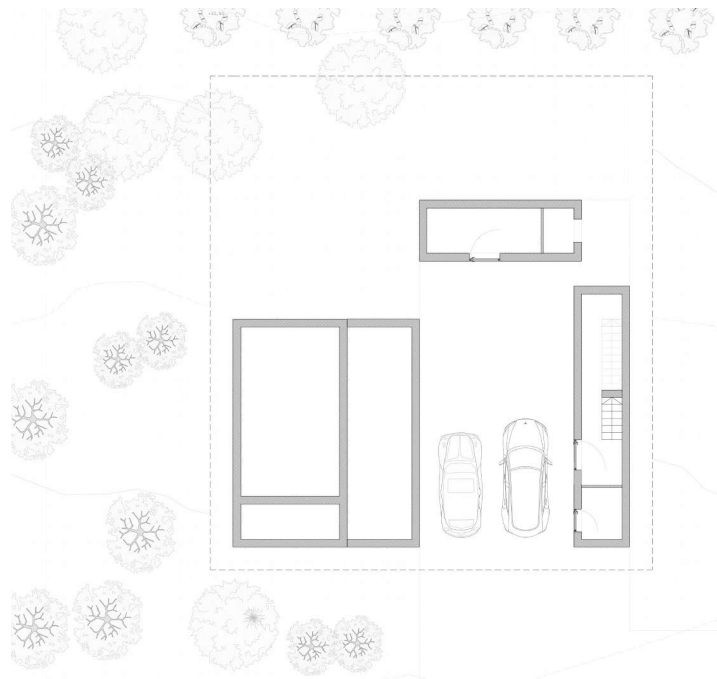
VP azonosító: ES255245 - 07420 Sa Pobla - Nord

Az ingatlan



VP azonosító: ES255245 - 07420 Sa Pobla - Nord

Az ingatlan



VP azonosító: ES255245 - 07420 Sa Pobla - Nord

Az ingatlan



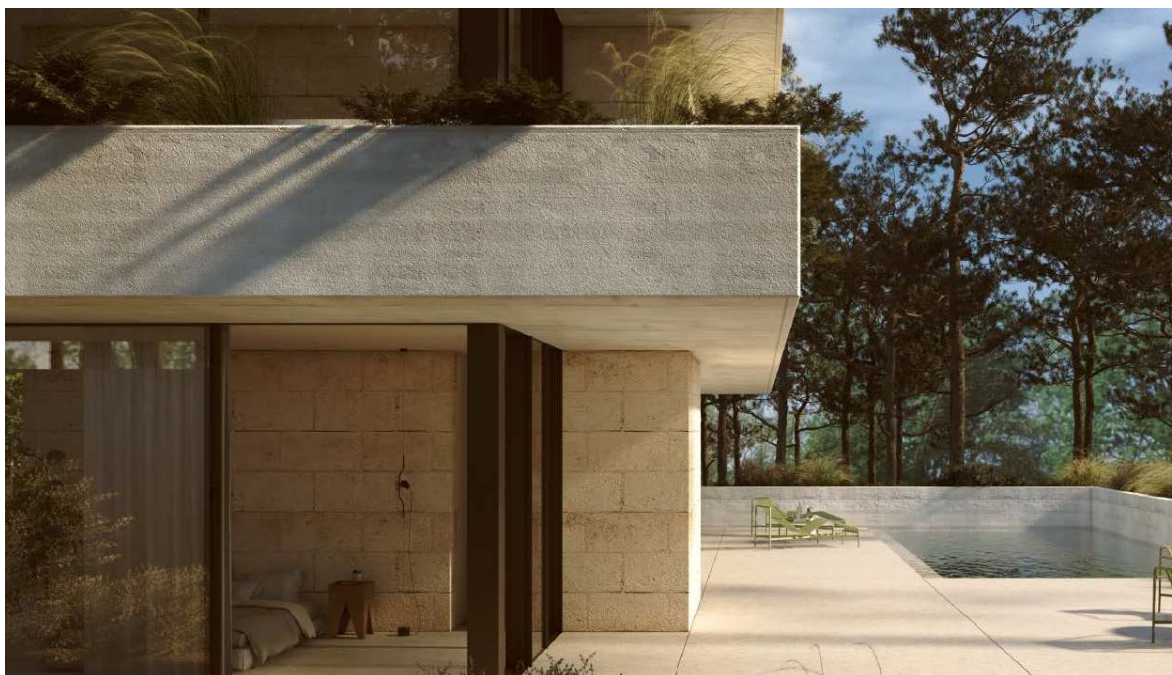
VP azonosító: ES255245 - 07420 Sa Pobla - Nord

Az ingatlan



VP azonosító: ES255245 - 07420 Sa Pobla - Nord

Az ingatlan



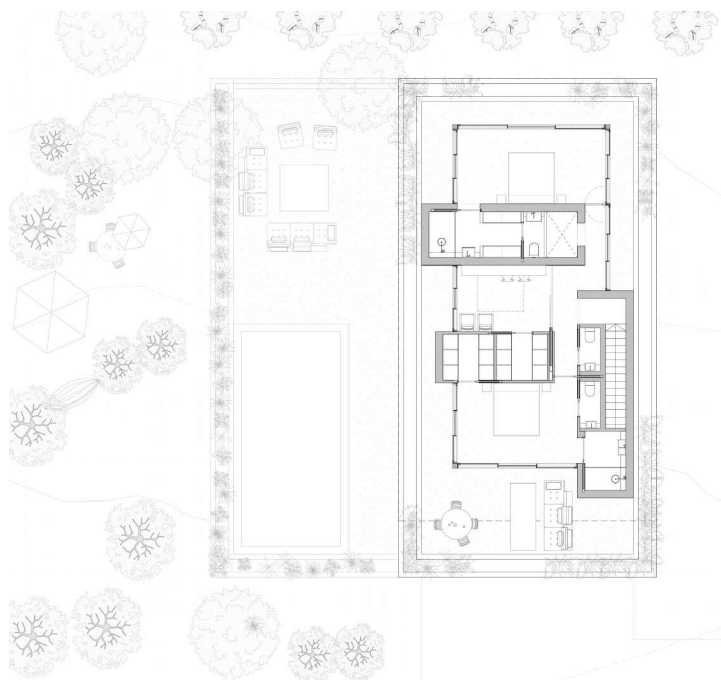
VP azonosító: ES255245 - 07420 Sa Pobla - Nord

Az ingatlan



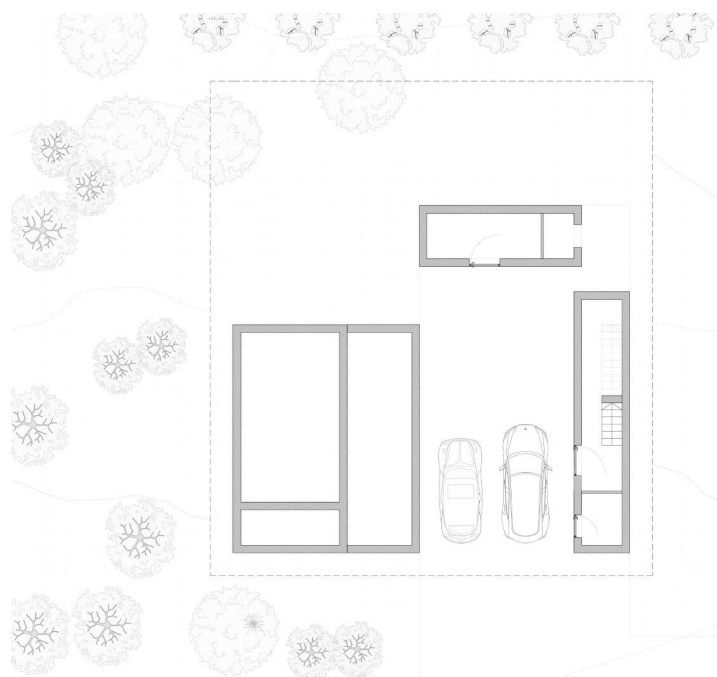
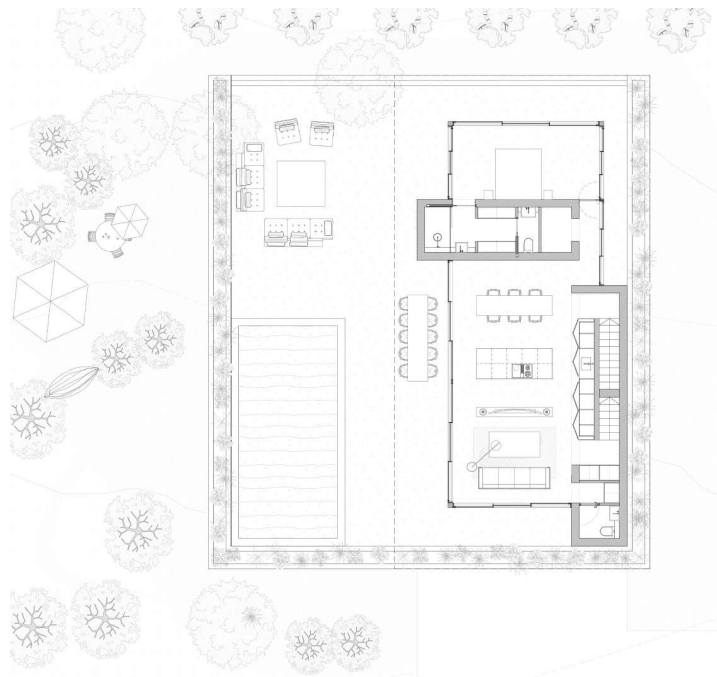
VP azonosító: ES255245 - 07420 Sa Pobla - Nord

Az ingatlan



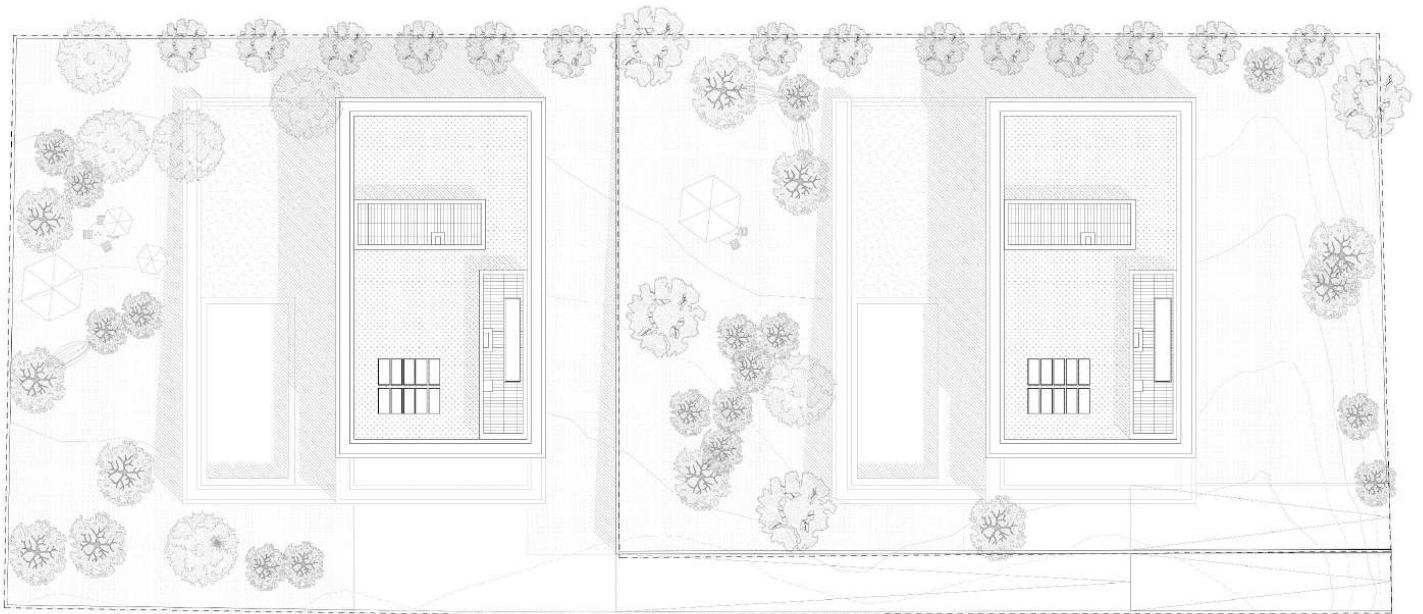
VP azonosító: ES255245 - 07420 Sa Pobla - Nord

Az ingatlan



VP azonosító: ES255245 - 07420 Sa Pobla - Nord

Az ingatlan



VP azonosító: ES255245 - 07420 Sa Pobla - Nord

Az első benyomás

Kivételes ingatlan Son Toni tekintélyes lakóövezetében, kiváló befektetési lehetőséget kínálva. Ez az elnyös elhelyezkedés, Pollensa történelmi városa és a bájos Sa Pobla között megbúvó ingatlan kiváló közlekedési kapcsolatokkal rendelkezik az autópálya közelségének köszönhetően, így a nyüzsgő főváros, Palma mindössze 30 perc alatt elérhető. A körülbelül 1835 m²-es telek magában foglal egy projektet és építési engedélyt két modern, saját medencés villa építésére, ami lehetőséget teremt egy exkluzív lakókomplexum létrehozására. A projekt négyszobás apartmanokat foglal magában, köztük három hálósobát gardróbbal és saját fürdoszobával, egy külön fürdoszobát, egy irodát, egy nagy, nyitott teru nappalit és konyhát étkezővel, valamint egy vendég WC-t, két szinten elosztva. Az építészeti tervezés modern, kiváló minőségű anyagok felhasználásával, amelyek garantálják az apartmanok hosszú élettartamát és kényelmét. Privát földalatti parkolóhelyek is tartoznak, amelyek több jármű számára is elférnek, ami jelentős elonyt jelent a biztonságra és kényelmet kereso lakók számára. Továbbá minden apartman futéssel, légkondicionálóval és melegvíz-rendszerrel lesz felszerelve, amelyeket aerotermikus technológia és napelemek működtetnek, tükrözve az energiahatékonyság és a környezetbarát fenntarthatóság iránti elkötelezettséget. Kívül számos terasz, egy szoláriummal ellátott medence és egy gyönyörű, alacsony karbantartást igénylo kert található. Minden villa kiemelkedo tulajdonsága a független szellőzőrendszer, amely mindenkor kiváló levegőminőséget biztosít. Ezenkívül minden ingatlan lifttel lesz felszerelve a különböző szintek könnyu megközelíthetősége érdekében, valamint egy tetoterasszal, amely panorámás kilátást nyújt a környező területre, és további teret biztosít a szabadtéri kikapcsolódáshoz és pihenéshez. Ha olyan befektetést keres, amely azonnali értéket és hosszú távú potenciált is kínál, ez egy kihagyhatatlan lehetőség. Örömmel adunk további információkat errol az ingatlanról, és megszervezzük a megtekintést.

VP azonosító: ES255245 - 07420 Sa Pobla - Nord

Kapcsolattartó

További információért forduljon a kapcsolattartójához:

Florian Waetzoldt

Placa Hostals 11, 07320 Santa Maria del Camí

Tel.: +34 871 - 201 945

E-Mail: santamaria@von-poll.com

A von Poll Immobilien GmbH felelősségkizárásához

www.von-poll.com