

Sa Pobla - Nord

Telek projekttel és építési engedéllyel két medencés villa építésére Crestatxban

VP azonosító: ES255245



VÉTELÁR: 650.000 EUR • SZOBÁK: 5 • FÖLDTERÜLET: 1.835 m²

VP azonosító: ES255245 - 07420 Sa Pobla - Nord

- Áttekintés
- Az ingatlan
- Az első benyomás
- Kapcsolattartó

VP azonosító: ES255245 - 07420 Sa Pobla - Nord

Áttekintés

VP azonosító	ES255245	Vételár	650.000 EUR
Szobák	5	Objektum típusa	Telek
Hálósobák	3		
Fürdoszobák	5		

VP azonosító: ES255245 - 07420 Sa Pobla - Nord

Az ingatlan



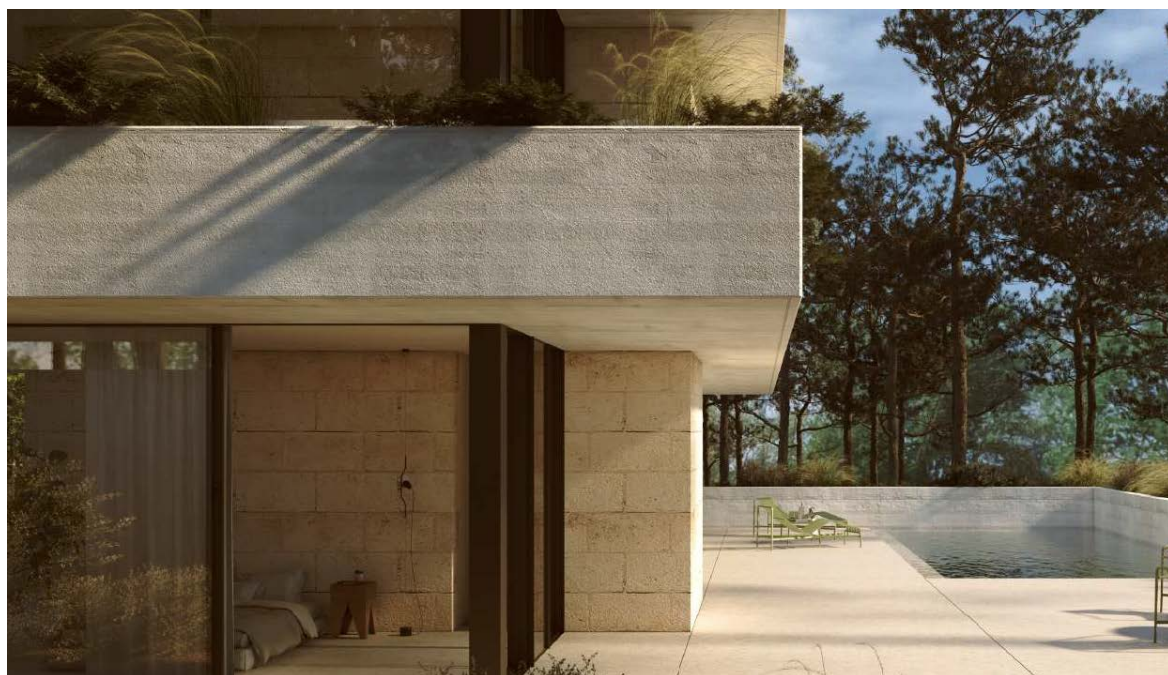
VP azonosító: ES255245 - 07420 Sa Pobla - Nord

Az ingatlan



VP azonosító: ES255245 - 07420 Sa Pobla - Nord

Az ingatlan



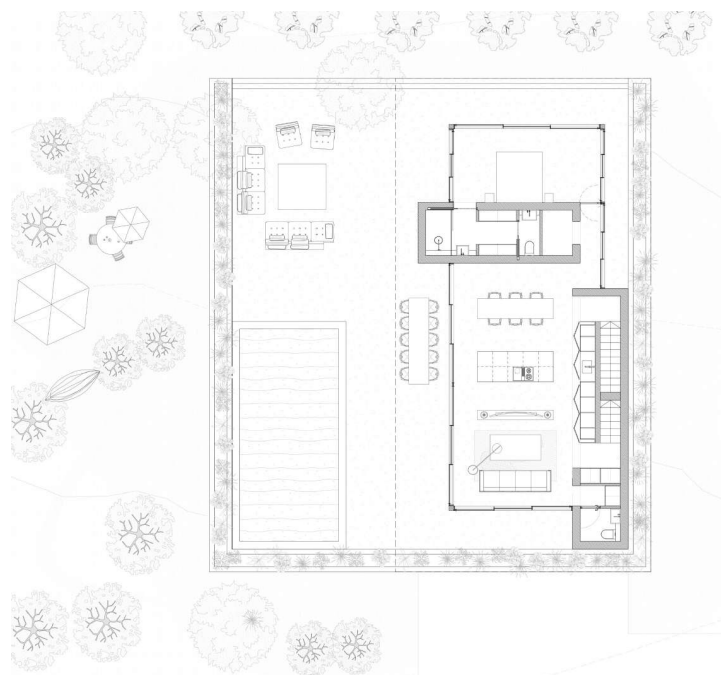
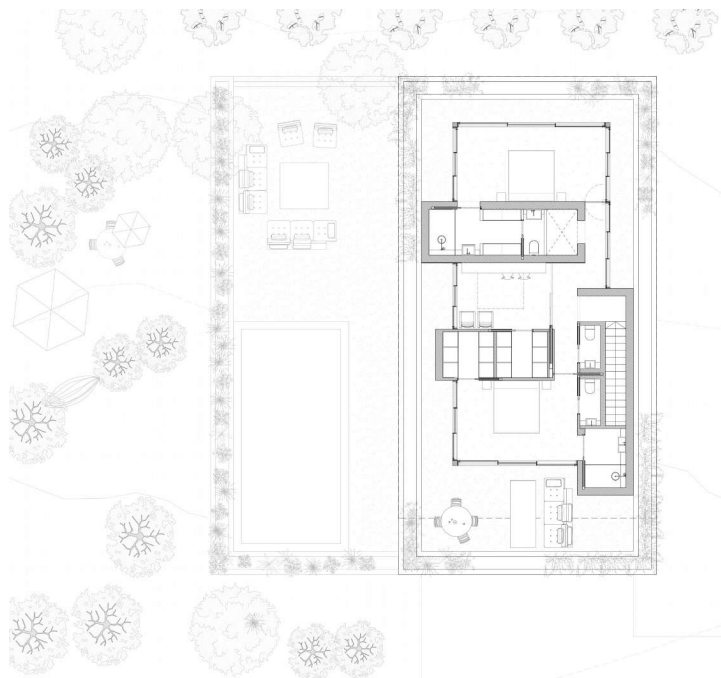
VP azonosító: ES255245 - 07420 Sa Pobla - Nord

Az ingatlan



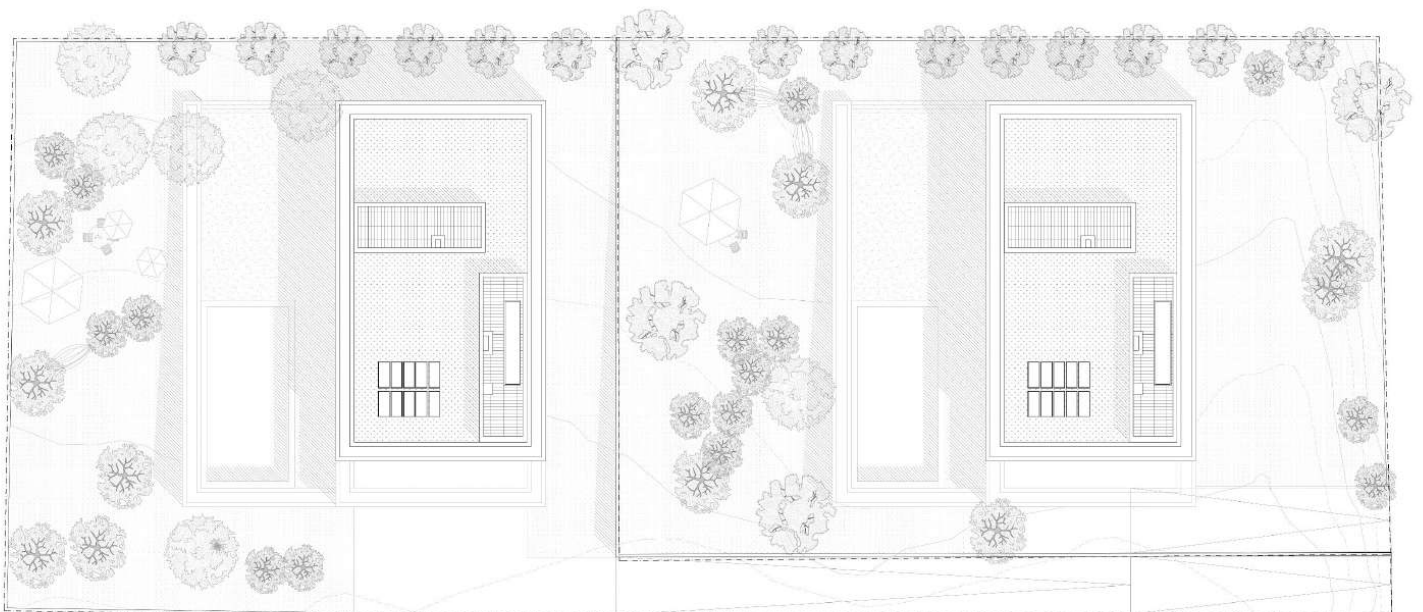
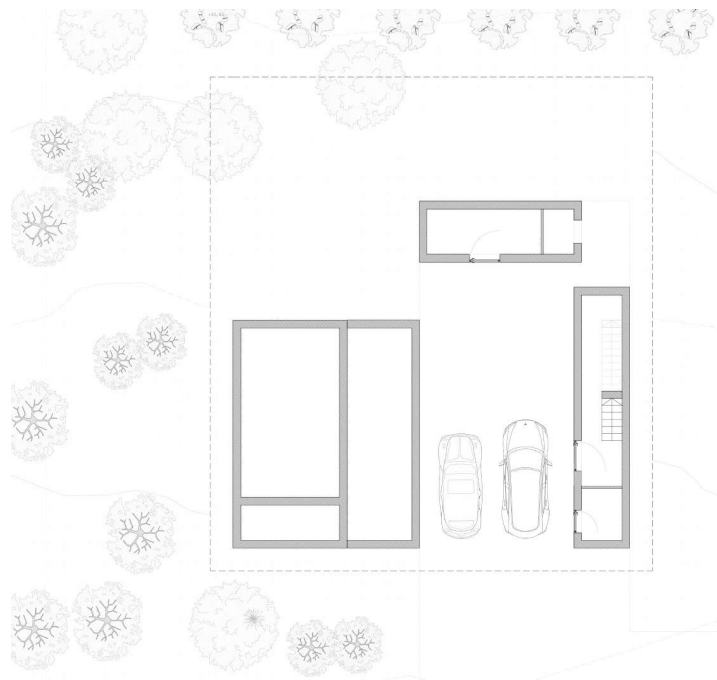
VP azonosító: ES255245 - 07420 Sa Pobla - Nord

Az ingatlan



VP azonosító: ES255245 - 07420 Sa Pobla - Nord

Az ingatlan



VP azonosító: ES255245 - 07420 Sa Pobla - Nord

Az ingatlan



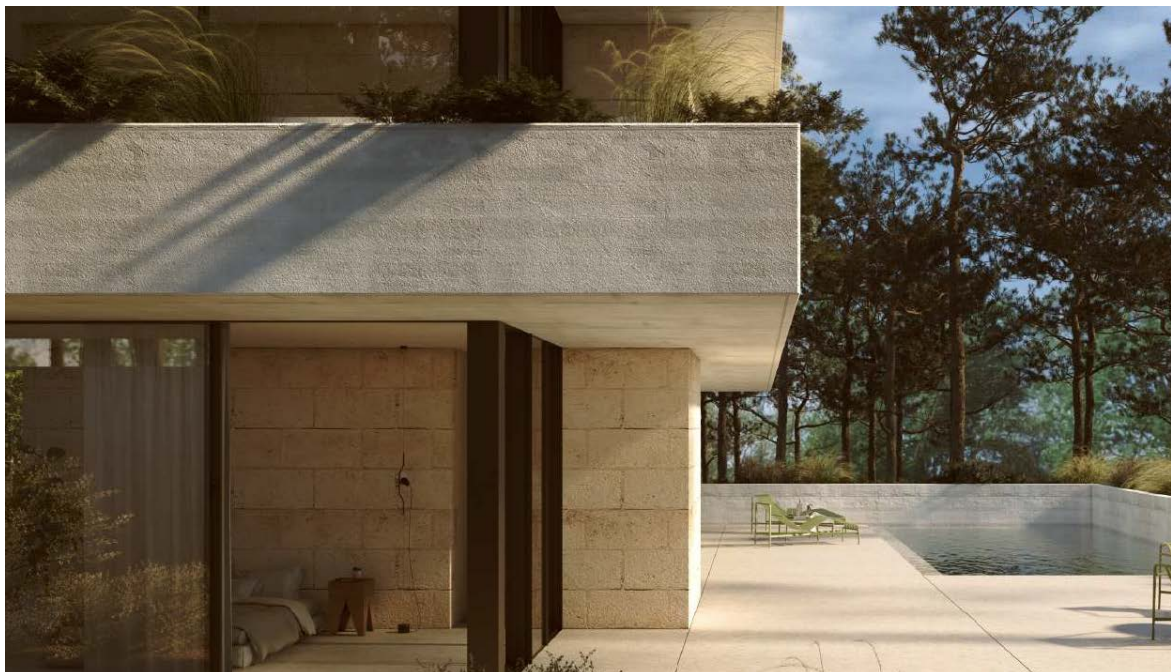
VP azonosító: ES255245 - 07420 Sa Pobla - Nord

Az ingatlan



VP azonosító: ES255245 - 07420 Sa Pobla - Nord

Az ingatlan



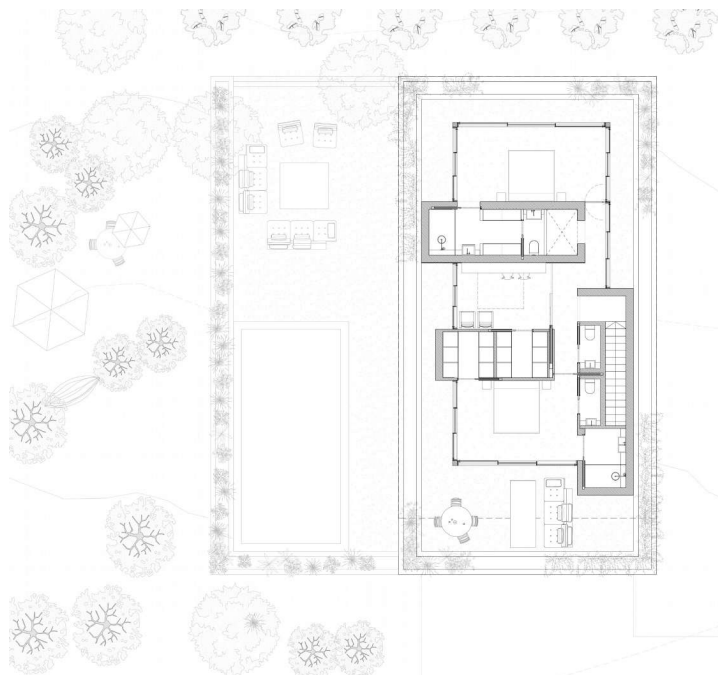
VP azonosító: ES255245 - 07420 Sa Pobla - Nord

Az ingatlan



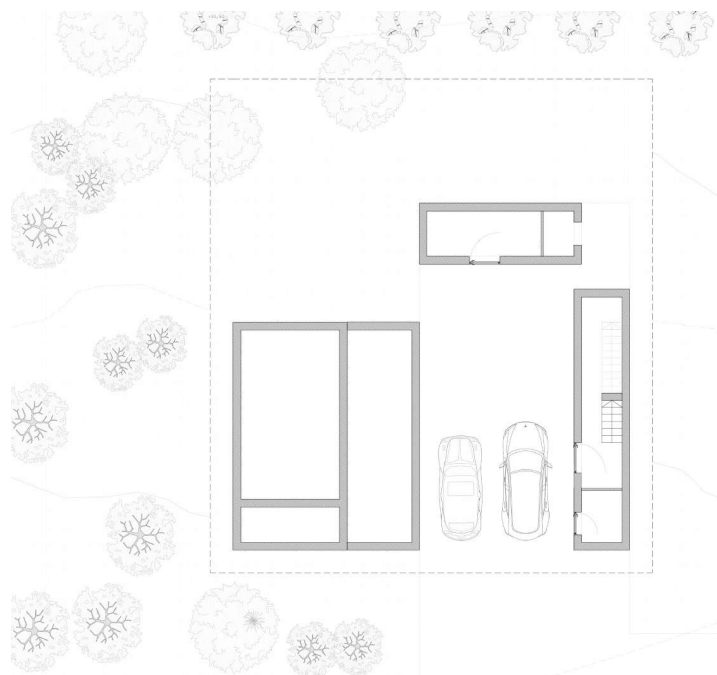
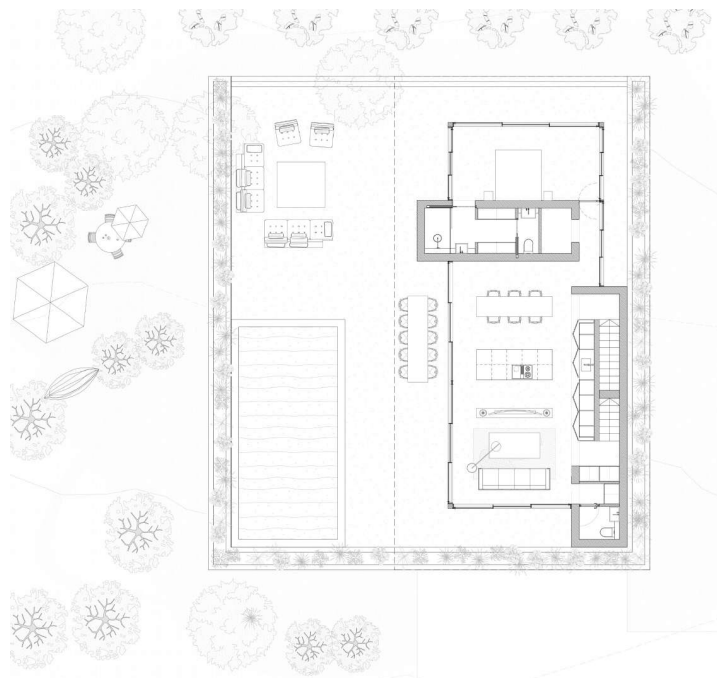
VP azonosító: ES255245 - 07420 Sa Pobla - Nord

Az ingatlan



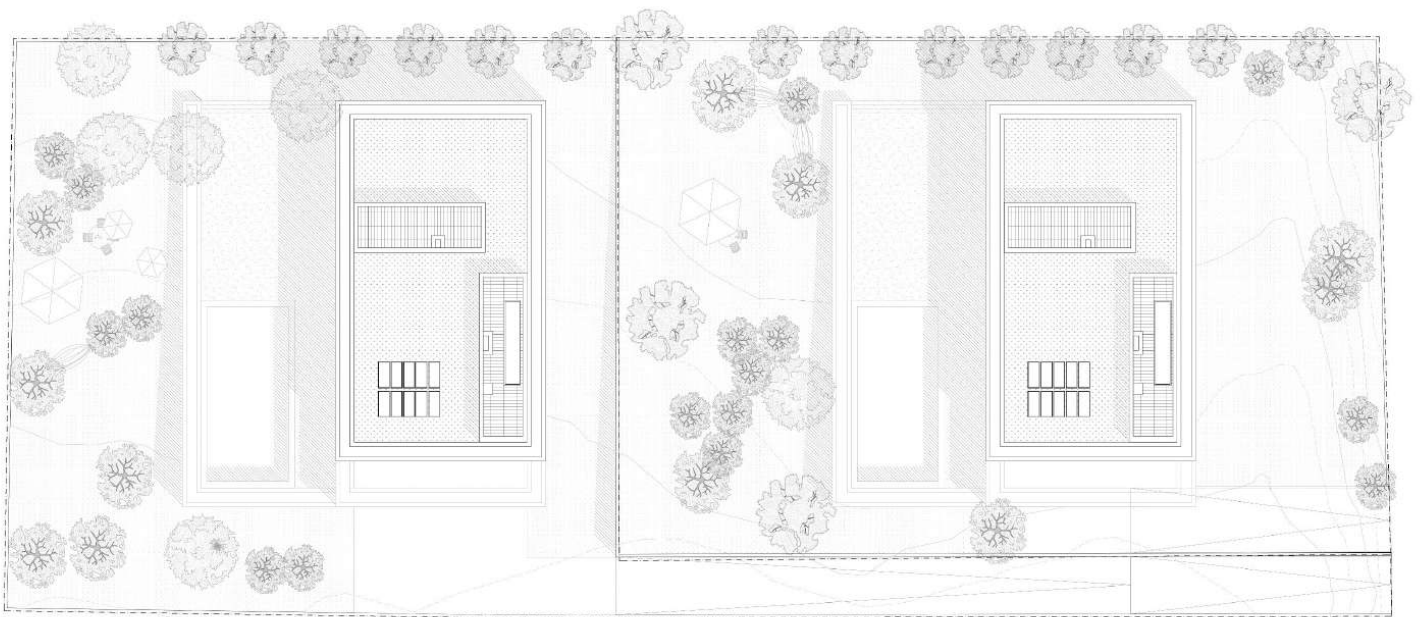
VP azonosító: ES255245 - 07420 Sa Pobla - Nord

Az ingatlan



VP azonosító: ES255245 - 07420 Sa Pobla - Nord

Az ingatlan



VP azonosító: ES255245 - 07420 Sa Pobla - Nord

Az első benyomás

Kivételes ingatlan Son Toni tekintélyes lakóövezetében, kiváló befektetési lehetőséget kínálva. Ez az elonyös elhelyezkedés, Pollensa történelmi városa és a bájos Sa Pobla között megbúvó ingatlan kiváló közlekedési kapcsolatokkal rendelkezik az autópálya közelségének köszönhetően, így a nyüzsgő főváros, Palma mindössze 30 perc alatt elérhető. A körülbelül 1835 m²-es telek magában foglal egy projektet és építési engedélyt két modern, saját medencés villa építésére, ami lehetőséget teremt egy exkluzív lakókomplexum létrehozására. A projekt négyszobás apartmanokat foglal magában, köztük három hálósobát gardróbbal és saját fürdőszobával, egy külön fürdőszobát, egy irodát, egy nagy, nyitott terü nappalit és konyhát étkezővel, valamint egy vendég WC-t, két szinten elosztva. Az építészeti tervezés modern, kiváló minőségű anyagok felhasználásával, amelyek garantálják az apartmanok hosszú élettartamát és kényelmét. Privát földalatti parkolóhelyek is tartoznak, amelyek több jármű számára is elférnek, ami jelentős elonyt jelent a biztonságra és kényelmet kereső lakók számára. Továbbá minden apartman futással, légkondicionálóval és melegvíz-rendszerrel lesz felszerelve, amelyeket aerotermikus technológia és napelemek működtetnek, tükrözve az energiahatékonyság és a környezetbarát fenntarthatóság iránti elkötelezettséget. Kívül számos terasz, egy szoláriummal ellátott medence és egy gyönyörű, alacsony karbantartást igénylő kert található. Minden villa kiemelkedő tulajdonsága a független szellőzőrendszer, amely mindenkor kiváló levegőminőséget biztosít. Ezenkívül minden ingatlan lifttel lesz felszerelve a különböző szintek könnyű megközelíthetősége érdekében, valamint egy tetoterasszal, amely panorámás kilátást nyújt a környező területre, és további területet biztosít a szabadterületi kikapcsolódáshoz és pihenéshez. Ha olyan befektetést keres, amely azonnali értéket és hosszú távú potenciált is kínál, ez egy kihagyhatatlan lehetőség. Örömmel adunk további információkat erről az ingatlanról, és megszervezzük a megtekintést.

VP azonosító: ES255245 - 07420 Sa Pobla - Nord

Kapcsolattartó

További információért forduljon a kapcsolattartójához:

Christian W. Czarnetzki

C./Cecilio Metelo 67, E-07460 Pollensa

Tel.: +34 971 530 088

E-Mail: pollensa@von-poll.com

A von Poll Immobilien GmbH felelősségkizárásához

www.von-poll.com