

Sa Pobla - Nord

# Történelmi városi palota Sa Pobla szívében

**VP azonosító: ES244953**



**VÉTELÁR: 800.000 EUR • HASZNOS LAKÓTÉR: ca. 1.829 m<sup>2</sup> • FÖLDTERÜLET: 1.242 m<sup>2</sup>**

**VP azonosító: ES244953 - 07420 Sa Pobla - Nord**

- Áttekintés
- Az ingatlan
- Az első benyomás
- Minden a helyszínről
- Kapcsolattartó

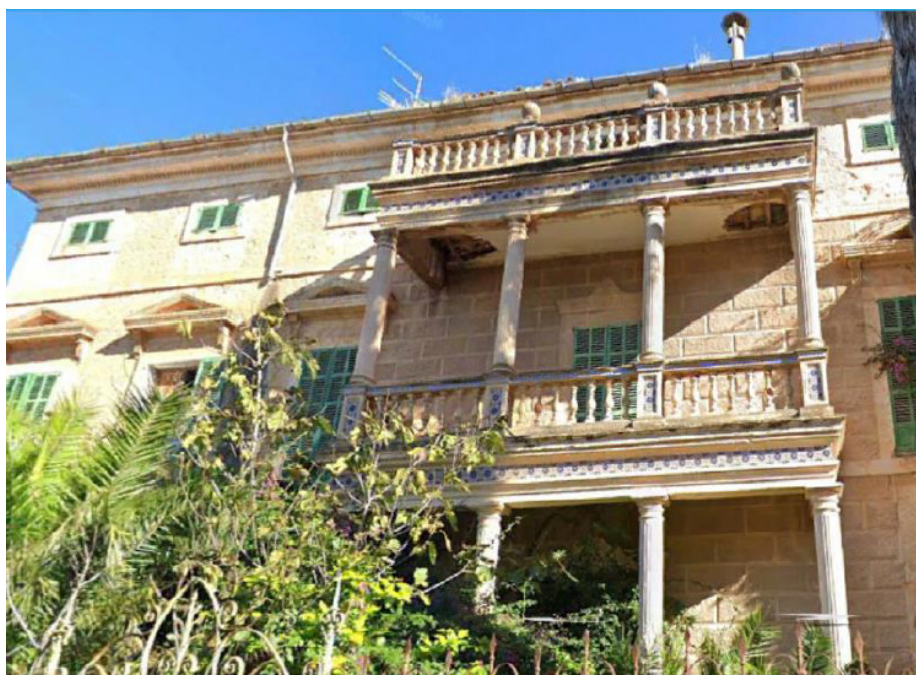
VP azonosító: ES244953 - 07420 Sa Pobla - Nord

## Áttekintés

VP azonosító	ES244953	Vételár	800.000 EUR
Hasznos lakótér	ca. 1.829 m <sup>2</sup>	Ház	Villa
Hálósobák	11	Felszereltség	Terasz, Kandalló
Fürdoszobák	5		
Építés éve	1826		

VP azonosító: ES244953 - 07420 Sa Pobla - Nord

## Az ingatlan



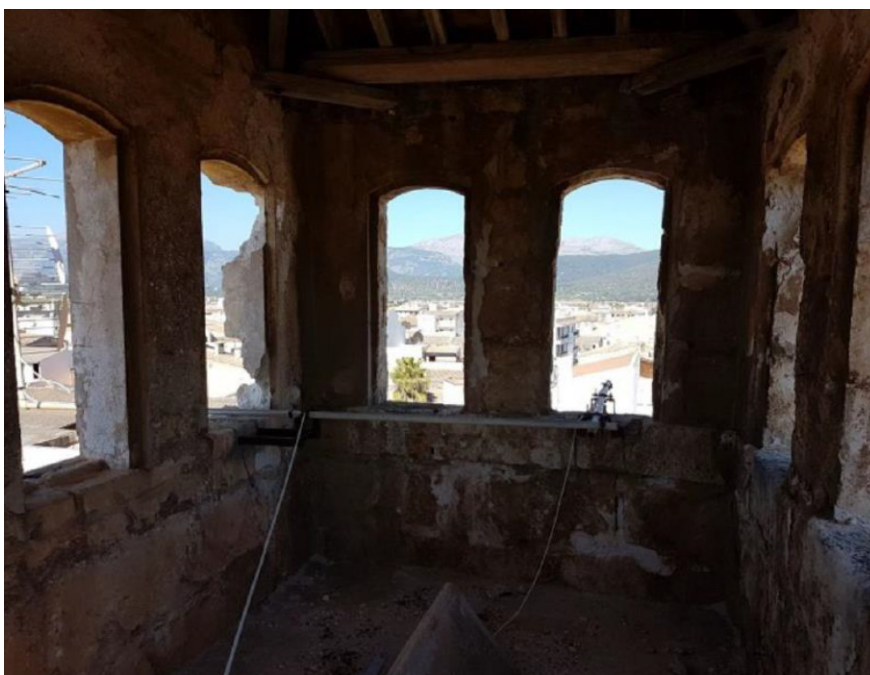
VP azonosító: ES244953 - 07420 Sa Pobla - Nord

## Az ingatlan



VP azonosító: ES244953 - 07420 Sa Pobla - Nord

## Az ingatlan



VP azonosító: ES244953 - 07420 Sa Pobla - Nord

## Az ingatlan



VP azonosító: ES244953 - 07420 Sa Pobla - Nord

## Az ingatlan



**VP azonosító: ES244953 - 07420 Sa Pobla - Nord**

## Az első benyomás

A 20. században épült, körülbelül 1800 m<sup>2</sup>-es fenséges birtok Sa Pobla városközpontjának bejáratánál található. A ház három tágas szintre oszlik, számos szobával, mindegyikből kijárat és kilátás nyílik a gyönyörű kertre. Ezen a gyöngyszemen belül egy bájos udvar található, amely pihentető és vidéki környezetet biztosít. A főépület mellett számos melléképület és garázs is található, amelyek igény szerint vagy tárolásra is használhatók. Az ingatlan teljes felújítást igényel. Ne hagyja ki ezt a fantasztikus lehetőséget, hogy megszerezze ezt az egyedülálló, történelemmel és értékkel átitatott ingatlant, amely az Ön személyes paradicsomává válhat! Ez a városi palota befektetésként is használható, és például egy csodálatos szállodává, nyugdíjasotthonná vagy különféle lakóegységekké, például luxus apartmankomplexummá alakítható.

**VP azonosító: ES244953 - 07420 Sa Pobla - Nord**

## Minden a helyszínről

Sa Pobla ist eine kleine Gemeinde in der Mitte Mallorcas, zwischen Inca und Alcúdia gelegen. Sie ist ein echter Bezugspunkt für die Landwirtschaft der Insel und zeichnet sich durch die Produktion der einfachen Kartoffel aus. Sie kultivieren ihn mit großer Sorgfalt und exportieren ihn in verschiedene Länder, und es gibt sogar ein jährliches Fest zu seinen Ehren. In und um das Dorf selbst gibt es viele Sehenswürdigkeiten. Die schöne Playa de Muro ist nur 10 Kilometer entfernt. Sa Pobla ist direkt über die Autobahn erreichbar, die Palma und Alcúdia verbindet, und es gibt auch einen Zug, der Sie in die Hauptstadt Mallorcas bringt. Ein Teil des Dorfes Sa Pobla liegt im Naturpark Albufera, einem geschützten Feuchtgebiet. Es ist ein idealer Ort für Vogelbeobachtung, Spaziergänge und Wanderungen. Das Dorf Sa Pobla ist bekannt für seinen großen Markt, der jeden Sonntag stattfindet. Sie finden hier sowohl frische Lebensmittel als auch Haushaltswaren und andere Produkte.

**VP azonosító: ES244953 - 07420 Sa Pobla - Nord**

## Kapcsolattartó

További információért forduljon a kapcsolattartójához:

Christian W. Czarnetzki

---

C./Cecilio Metelo 67, E-07460 Pollensa

Tel.: +34 971 530 088

E-Mail: [pollensa@von-poll.com](mailto:pollensa@von-poll.com)

*A von Poll Immobilien GmbH felelősségkizárásához*

---

[www.von-poll.com](http://www.von-poll.com)