

Schönaich – Schönaich

Geräumiges Haus mit Einliegerwohnung im Zentrum von Schönaich

VP azonosító: 23354021



VÉTELÁR: 449.000 EUR • HASZNOS LAKÓTÉR: ca. 182 m² • SZOBÁK: 7.5 • FÖLDTERÜLET: 170 m²

VP azonosító: 23354021 - 71101 Schönaich – Schönaich

- Áttekintés
- Az ingatlan
- Áttekintés: Energia adatok
- Alaprajzok
- Az els? benyomás
- Részletes felszereltség
- Minden a helyszínr?l
- További információ / adatok
- Kapcsolattartó

VP azonosító: 23354021 - 71101 Schönaich – Schönaich

Áttekintés

VP azonosító	23354021
Hasznos lakótér	ca. 182 m ²
Tet? formája	Nyeregtet?
AZ INGATLAN ELÉRHET?	megállapodás szerint
Szobák	7.5
Hálósobák	4
FÜRD?SZOBÁK	2
ÉPÍTÉS ÉVE	1932

Vételár	449.000 EUR
Ház	Családi ház
Jutalék	Käuferprovision beträgt 3,57 % (inkl. MwSt.) des beurkundeten Kaufpreises.
Modernizálás / Felújítás	2020
AZ INGATLAN ÁLLAPOTA	Korszer?sített
Kivitelezési módszer	Szilárd
Hasznos terület	ca. 0 m ²
Felszereltség	Vendég WC, Beépített konyha, Erkély

VP azonosító: 23354021 - 71101 Schönaich – Schönaich

Áttekintés: Energia adatok

Fűtési rendszer	Központi fűtés
Energiaforrás	Pellet
Energia tanúsítvány érvényességének lejáratára	06.07.2033
Energiaforrás	Vegyes tüzelés? (pellet)

Energiatanúsítvány	Energetikai tanúsítvány
Teljes energiaigény	158.76 kWh/m ² a
Energiahatékonysági besorolás / Energetikai tanúsítvány	E

VP azonosító: 23354021 - 71101 Schönaich – Schönaich

Az ingatlan



VP azonosító: 23354021 - 71101 Schönaich – Schönaich

Az ingatlan



VP azonosító: 23354021 - 71101 Schönaich – Schönaich

Az ingatlan



VP azonosító: 23354021 - 71101 Schönaich – Schönaich

Az ingatlan



VP VON POLL
IMMOBILIEN

Immobilienbewertung – *exklusiv* und *professionell*.

- Was ist Ihre Immobilie wert?
- Wie entwickelt sich der Wert Ihrer Immobilie in Zukunft?
- Wie wirkt sich eine Modernisierung auf den Wert ihrer Immobilie aus?

Ihre persönliche und exklusive Immobilienanalyse erhalten Sie nach nur wenigen Klicks.

www.von-poll.com



VP azonosító: 23354021 - 71101 Schönaich – Schönaich

Az ingatlan



VP azonosító: 23354021 - 71101 Schönaich – Schönaich

Az ingatlan



VP azonosító: 23354021 - 71101 Schönaich – Schönaich

Az ingatlan



VP azonosító: 23354021 - 71101 Schönaich – Schönaich

Az ingatlan



VP azonosító: 23354021 - 71101 Schönaich – Schönaich

Az ingatlan



VP azonosító: 23354021 - 71101 Schönaich – Schönaich

Az ingatlan



Immobilie gefunden, *Finanzierung* gelöst.

Jetzt persönliches Kaufbudget berechnen und die passende Finanzierungslösung ermitteln.

www.von-poll.com/finanzieren



VP azonosító: 23354021 - 71101 Schönaich – Schönaich

Az ingatlan



VP azonosító: 23354021 - 71101 Schönaich – Schönaich

Az ingatlan



VP azonosító: 23354021 - 71101 Schönaich – Schönaich

Az ingatlan



VP azonosító: 23354021 - 71101 Schönaich – Schönaich

Az ingatlan

FÜR SIE IN DEN BESTEN LAGEN



Gern informieren wir
Sie persönlich über weitere
Details zur Immobilie.

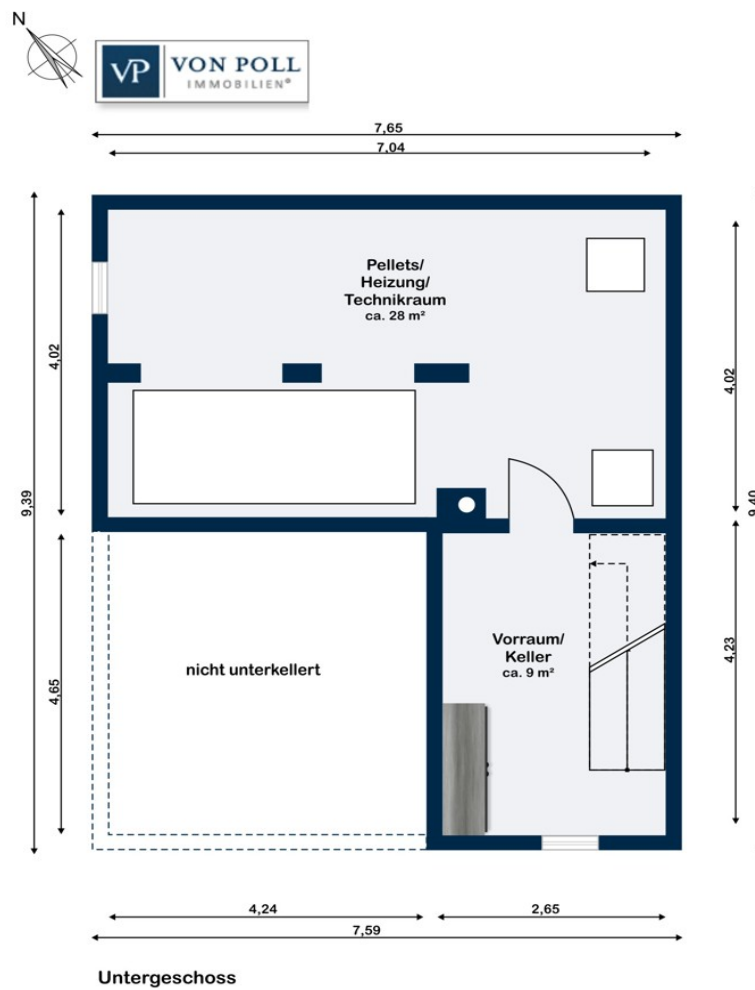
Vereinbaren Sie einen
Besichtigungstermin:

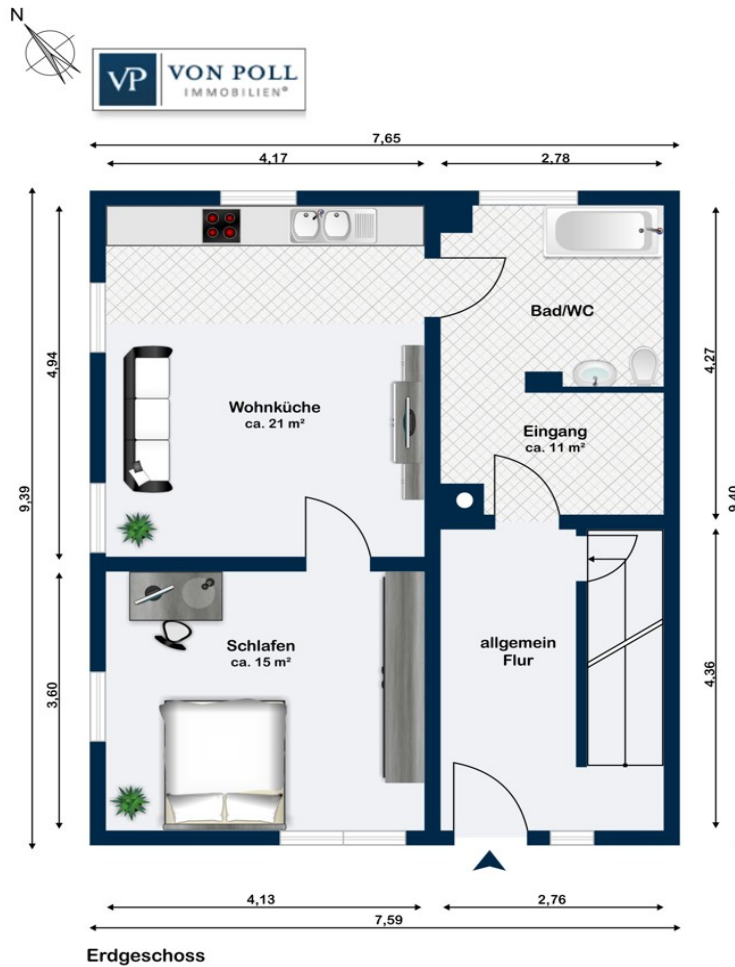
T.: 07031 - 67 71 01 6

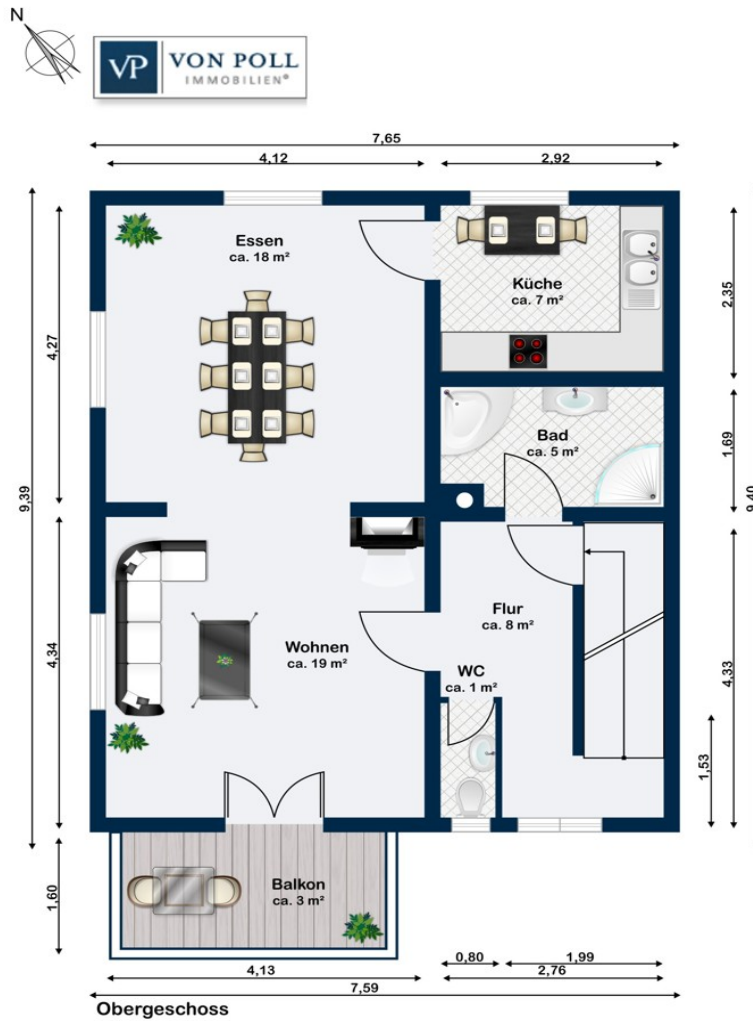
www.von-poll.com

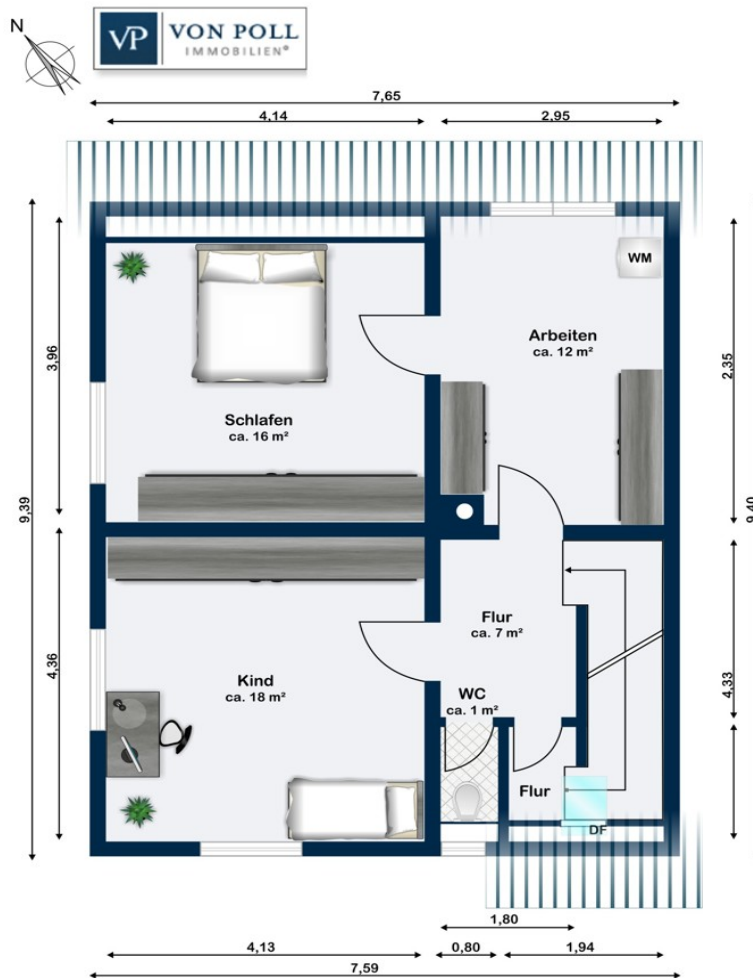
VP azonosító: 23354021 - 71101 Schönaich – Schönaich

Alaprajzok

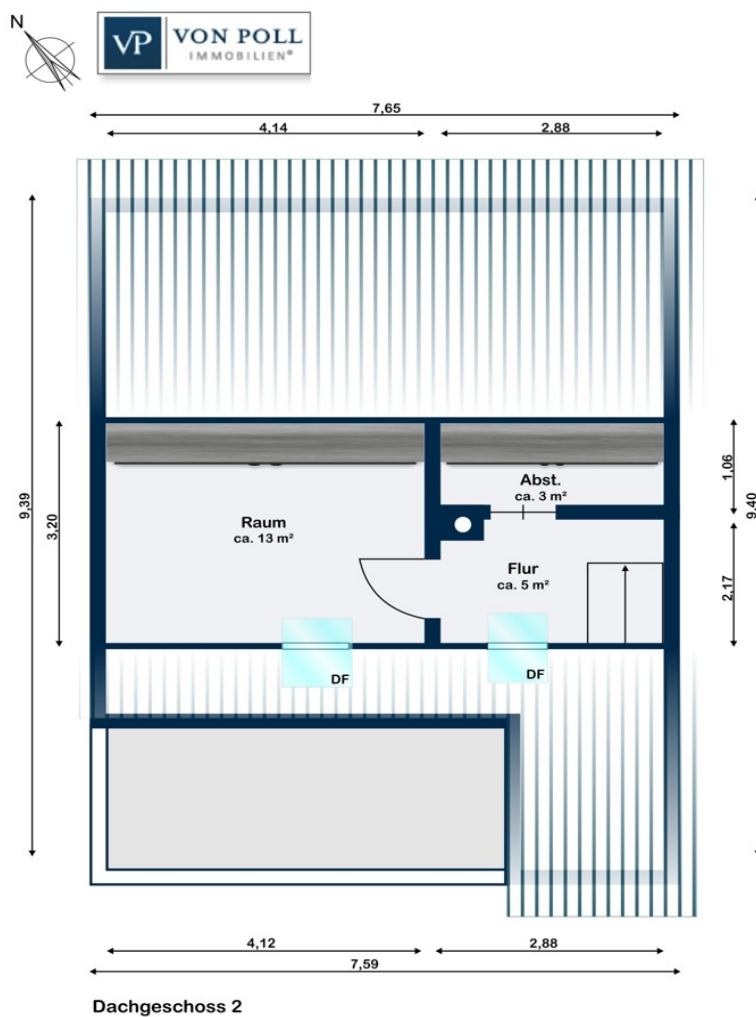








Dachgeschoss 1



Ez az alaprajz nem méretarányos. A dokumentumokat a megbízó adta át a részünkre. Az adatok helyességéért nem vállalunk felelősséget.

VP azonosító: 23354021 - 71101 Schönaich – Schönaich

Az els? benyomás

Dieses Einfamilienhaus mit Einliegerwohnung steht auf einem Grundstück mit ca. 170 m² (ohne Garten) und die Wohnfläche von ca. 182 m² verteilt sich auf drei Etagen. Mit insgesamt 7,5 Zimmern, darunter 4 Schlafzimmern und 2 Badezimmer, bietet diese Immobilie genügend Raum für die ganze Familie. Das Haus wurde ursprünglich 1932 in massiver Bauweise errichtet und in den Jahren 1952 und 1964 jeweils umgebaut. Ab dem Jahr 2000 wurden alle Fenster in Kunststofffenster ausgetauscht, überwiegend in 3-Fach-Verglasung und 2-Fach-Verglasung. 2019 / 2020 wurde eine komplett neue und moderne Pellet-Heizung mit zwei Heizkreisläufen installiert und ein Jahr später 2020 wurde eine neue Einbauküche eingebaut. Das Haus präsentiert sich in einem gepflegten und zeitgemäßen Zustand. Insgesamt überzeugt dieses Einfamilienhaus mit Einliegerwohnung durch seine großzügige Wohnfläche und Raumgestaltung. Durch die zentrale Lage sind Dinge des täglichen Bedarfs, wie Supermarkt, Bäcker, Ärzte, Banken, Kindergarten und Schule fußläufig sehr gut zu erreichen. Die durchgeführten Modernisierungsmaßnahmen machen dieses Haus zu einer attraktiven Option für Familien, die auf der Suche nach einem neuen Zuhause sind. Im Erdgeschoss ist eine 2-Zimmer-Einliegerwohnung vorhanden und im Obergeschoss steht Ihnen ein Wohn- und Essbereich mit Balkon, eine Küche mit neuer Einbauküche, ein innenliegendes Bad und ein separates WC zur Verfügung. Im 1. Dachgeschoss befinden sich zwei Schlafzimmer, ein begehbare Kleiderschrank und ein separates WC. Das 2. Dachgeschoss kann als Spielzimmer oder Büro genutzt werden. Auf dem Dach mit Süd-Ausrichtung kann eine Solaranlage oder evtl. eine Photovoltaikanlage nachgerüstet werden. Sollen Sie sich für ein modernisiertes älteres Haus mit Charm, in der Nähe des Ortskernes interessieren, ist dies genau das Richtige für Sie. Kontaktieren Sie uns, um einen Besichtigungstermin zu vereinbaren und sich selbst von den Vorzügen dieser Immobilie zu überzeugen.

VP azonosító: 23354021 - 71101 Schönaich – Schönaich

Részletes felszereltség

- Neuer Kaminofen (2018)
- Abdichtung Kellerwand für Pellet-Tank (2019)
- Neue moderne Pelletheizung mit zwei Heizkreisläufen und Pellet-Tank mit ca. 5 Tonnen (2020)
- Einbau einer horizontalsperre an der Außenwand (2021)
- Neue Einbauküche mit Geschirrspüler und Mikrowelle (2022)
- Überwiegend Kunststofffenster 3-Fach-Verglasung und 2-Fach-Verglasung

VP azonosító: 23354021 - 71101 Schönaich – Schönaich

Minden a helyszínr?!

Schönaich liegt auf der Schönbuchlichtung, rund drei Kilometer südöstlich von Böblingen. Es ist umgeben von Wald, der ein beliebtes Naherholungsgebiet ist. Das angrenzende malerische Seebachtal und das Aichtal sind durchzogen mit naturnahen Spazier- und Radwegen. Ein Blick von der Pfefferburg in´s Tal, zeigt die landschaftliche Schönheit dieses Ortes. Regionalbusse verbinden Schönaich mit Böblingen und den umliegenden Orten. Schönaich hat ein gutes Nahversorgungsangebot: neben Lebensmitteln, Dienstleistern, Handwerk und Händlern gibt es zwei unabhängige Bäckereien im Ort, viele und vielfältige gastronomische Angebote, ein Reformhaus und sehr viele Läden, die sich um das gepflegte Äußere der Bürger kümmern. Neun Kindergärten werden dem Babyboom in Schönaich gerecht. Neben der Grundschule und der Realschule gibt es eine Musikschule und eine Kunst- und Werkschule diese bieten Zusatzangebote für Groß und Klein. Viele Sport- und andere Vereine sorgen für Lebendigkeit und es gibt eine freiwillige Feuerwehr. Das Freibad sorgt für Abkühlung und Spaß im Sommer. Das "Altenzentrum Hasenbühl" ist ein Zusammenschluss von Seniorenpflegeheim, betreuten Seniorenwohnungen, einer Diakonie- und Sozialstation und der Seniorenbegegnungsstätte.

VP azonosító: 23354021 - 71101 Schönaich – Schönaich

További információ / adatok

Es liegt ein Energiebedarfsausweis vor. Dieser ist gültig bis 6.7.2033. Endenergiebedarf beträgt 158.76 kwh/(m²*a). Wesentlicher Energieträger der Heizung ist Pellet. Das Baujahr des Objekts lt. Energieausweis ist 1932. Die Energieeffizienzklasse ist E.

GELDWÄSCHE: Als Immobilienmaklerunternehmen ist die von Poll Immobilien GmbH nach § 2 Abs. 1 Nr. 14 und § 10 Abs. 3 Geldwäschegesetz (GwG) dazu verpflichtet, bei der Begründung einer Geschäftsbeziehung die Identität des Vertragspartners festzustellen und zu überprüfen. Hierzu ist es erforderlich, dass wir nach § 11 GwG die relevanten Daten Ihres Personalausweises festhalten (wenn Sie als natürliche Person handeln) – beispielsweise mittels einer Kopie. Bei einer juristischen Person benötigen wir eine Kopie des Handelsregisterauszugs, aus welchem der wirtschaftlich Berechtigte hervorgeht. Das Geldwäschegesetz sieht vor, dass der Makler die Kopien bzw. Unterlagen fünf Jahre aufbewahren muss.

PROVISIONSHINWEIS: Mit der Anfrage bei und durch Inanspruchnahme der Dienstleistung der Firma von Poll Immobilien GmbH, wird ein Maklervertrag geschlossen. Sofern es durch die Tätigkeit der Firma VON POLL IMMOBILIEN GmbH zu einem wirksamen Hauptvertrag mit der Eigentümerseite kommt, hat der Interessent bei Abschluss - eines MIETVERTRAGS eine Provision/Maklercourtage an die von Poll Immobilien GmbH zu zahlen. - eines KAUFVERTRAGS die ortsübliche Provision/Maklercourtage an die von Poll Immobilien GmbH gegen Rechnung zu zahlen.

HAFTUNG: Wir weisen darauf hin, dass die von uns weitergegebenen Objektinformationen, Unterlagen, Pläne etc. vom Verkäufer bzw. Vermieter stammen. Eine Haftung für die Richtigkeit oder Vollständigkeit der Angaben übernehmen wir daher nicht. Es obliegt daher unseren Kunden, die darin enthaltenen Objektinformationen und Angaben auf ihre Richtigkeit hin zu überprüfen. Alle Immobilienangebote sind freibleibend und vorbehaltlich Irrtümer, Zwischenverkauf- und Vermietung oder sonstiger Zwischenverwertung.

UNSER SERVICE FÜR SIE ALS EIGENTÜMER: Planen Sie den Verkauf oder die Vermietung Ihrer Immobilie, so ist es für Sie wichtig, deren Marktwert zu kennen. Lassen Sie kostenfrei und unverbindlich den aktuellen Wert Ihrer Immobilie professionell durch einen unserer Immobilienspezialisten einschätzen. Unser bundesweites und internationales Netzwerk ermöglicht es uns, Verkäufer bzw. Vermieter und Interessenten bestmöglich zusammenzuführen.

VP azonosító: 23354021 - 71101 Schönaich – Schönaich

Kapcsolattartó

További információért forduljon a kapcsolattartójához:

Martina Oroz

Poststraße 59 Böblingen
E-Mail: boeblingen@von-poll.com

To Disclaimer of von Poll Immobilien GmbH

www.von-poll.com