

Egmating

# Platz für die ganze Familie – großzügige Doppelhaushälfte in Egmating

VP azonosító: 26236008



[www.von-poll.com](http://www.von-poll.com)

**VÉTELÁR: 795.000 EUR • HASZNOS LAKÓTÉR: ca. 162,26 m<sup>2</sup> • SZOBÁK: 6 • FÖLDTERÜLET: 384 m<sup>2</sup>**

**VP azonosító: 26236008 - 85658 Egmating**

- Áttekintés
- Az ingatlan
- Áttekintés: Energia adatok
- Alaprajzok
- Az első benyomás
- Részletes felszereltség
- Minden a helyszínről
- További információ / adatok
- Kapcsolattartó

VP azonosító: 26236008 - 85658 Egmmating

## Áttekintés

VP azonosító	26236008	Vételár	795.000 EUR
Hasznos lakótér	ca. 162,26 m <sup>2</sup>	Ház	Ikerház fele
Teto formája	Nyeregteto	Jutalék	Käuferprovision beträgt 3,57 % (inkl. MwSt.) des beurkundeten Kaufpreises
Szobák	6		
Hálósobák	5		
Fürdoszobák	2		
Építés éve	1974	Kivitelezési módszer	Szilárd
Parkolási lehetőségek	2 x Felszíni parkolóhely, 2 x Garázs	Hasznos terület	ca. 94 m <sup>2</sup>
		Felszereltség	Terasz, Vendég WC, Kandalló, Kert / közös használat, Beépített konyha, Erkély

**VP azonosító: 26236008 - 85658 Egmatiny**

## Áttekintés: Energia adatok

Futési rendszer	Központifutás	Energiatanúsítvány	Energetikai tanúsítvány
Energiaforrás	Olaj	Teljes energiaigény	186.87 kWh/m <sup>2</sup> a
Energia tanúsítvány érvényességének lejárat	06.03.2036	Energetikai hatékonysági besorolás / Energetikai tanúsítvány	F
Energiaforrás	Olaj	Építési év az energiatanúsítvány szerint	2006

VP azonosító: 26236008 - 85658 Egmmating

## Az ingatlan



VP azonosító: 26236008 - 85658 Egmmating

## Az ingatlan



VP azonosító: 26236008 - 85658 Egmatig

## Az ingatlan



VP azonosító: 26236008 - 85658 Egmmating

## Az ingatlan



VP azonosító: 26236008 - 85658 Egmatting

## Az ingatlan



VP azonosító: 26236008 - 85658 Egming

## Az ingatlan



VP azonosító: 26236008 - 85658 Egmatting

## Az ingatlan



**VP azonosító: 26236008 - 85658 Egmatting**

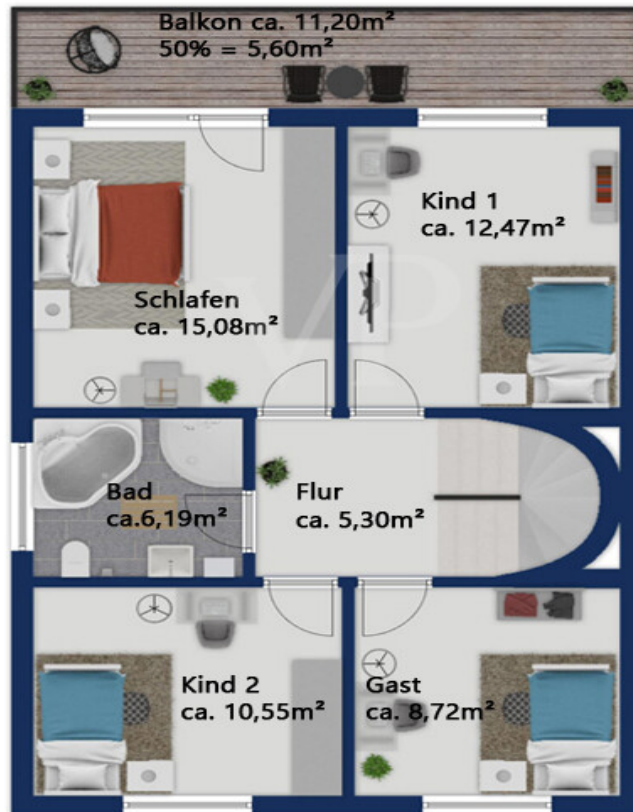
## Az ingatlan

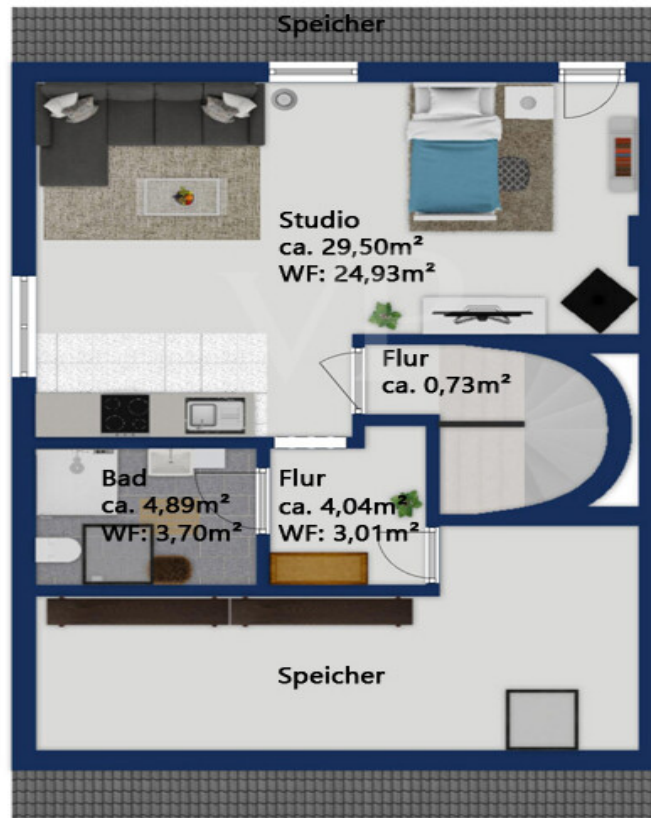


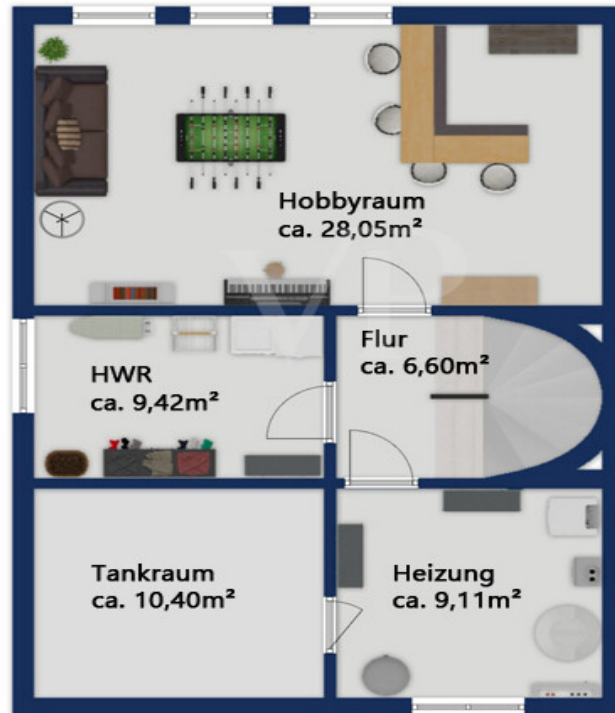
VP azonosító: 26236008 - 85658 Egmmating

## Alaprajzok









Ez az alaprajz nem méretarányos. A dokumentumokat a megbízó adta át a részünkre.  
Az adatok helyességéért nem vállalunk felelősséget.

**VP azonosító: 26236008 - 85658 Egmating**

## Az elso benyomás

Willkommen in Ihrem neuen Zuhause! Diese geräumige Doppelhaushälfte vereint Großzügigkeit, Wohnkomfort und eine ruhige, familienfreundliche Lage zu einem rundum überzeugenden Gesamtpaket. Hier erwartet Sie ein Haus, das nicht nur durch seine Größe beeindruckt, sondern vor allem durch seine vielseitigen Nutzungsmöglichkeiten und die durchdachte Raumaufteilung begeistert.

Das Herzstück des Hauses ist das geräumige, lichtdurchflutete Wohnzimmer. Große Fensterflächen schaffen eine freundliche Atmosphäre und sorgen für ein angenehmes Wohngefühl zu jeder Jahreszeit. Von hier aus gelangen Sie direkt auf die Terrasse und in den Garten, ein perfekter Ort für entspannte Sommerabende, Grillfeste mit Freunden oder unbeschwerte Stunden mit der Familie im Grünen.

Die vorhandene Einbauküche bietet reichlich Stauraum und Arbeitsfläche. Der angrenzende Essplatz schafft eine gemütliche Verbindung zwischen Kochen und Beisammensein, hier entstehen Gespräche, gemeinsame Mahlzeiten und Erinnerungen. Ein praktisches Gäste-WC im Erdgeschoss rundet diese Ebene komfortabel ab.

Im Obergeschoss erwarten Sie vier großzügig geschnittene Schlafzimmer. Ob Kinderzimmer, Homeoffice oder Gästezimmer, hier lassen sich individuelle Wohnträume flexibel verwirklichen. Zwei der Schlafzimmer verfügen zudem über einen direkten Zugang zum Balkon und bieten einen herrlichen Rückzugsort für ruhige Momente an der frischen Luft.

Das geräumige Badezimmer überzeugt mit einer komfortablen Eckbadewanne für entspannte Wohlfühlmomente sowie einer separaten Dusche, ideal für den Alltag einer Familie.

Ein besonderes Highlight ist das ausgebautе Dachgeschoss: Ein großes Studio mit integrierter Küchenzeile und eigenem Duschbad eröffnet zahlreiche Möglichkeiten. Ob als Jugendbereich, Gästesuite, Atelier, Arbeitsbereich oder separate Wohneinheit, dieser Bereich schafft wertvolle zusätzliche Fläche mit Privatsphäre.

Das Haus verfügt zudem über einen Hobbykeller, der flexible Nutzungsmöglichkeiten eröffnet. Ob als Werkstatt, Fitnessbereich oder Bastelraum, diese Fläche erlaubt ungestörtes Arbeiten und bietet gleichzeitig wertvollen Stauraum. Die große Doppelgarage bietet Platz für zwei Fahrzeuge.

Vereinbaren Sie noch heute einen Besichtigungstermin, wir freuen uns auf Sie.

**VP azonosító: 26236008 - 85658 Egmatting**

## Részletes felszereltség

- Geräumige Doppelhaushälfte in ruhiger Lage
- Großes Wohnzimmer mit Zugang zu Terrasse und Garten
- Vorhandene Einbauküche mit anschließendem Essplatz
- Gäste-WC
- 4 Schlafzimmer im Obergeschoss
- 2 Schlafzimmer mit Zugang zum Balkon
- Laminatfußboden in allen Wohnräumen
- Bad mit Eckbadewanne und Dusche
- Großes Studio mit kleiner Küchenzeile im Dachgeschoss
- Bad mit Dusche
- Großer Hobbykeller im Untergeschoss
- Große Doppelgarage mit Zugang zum Garten
- Vorh. Ölheizung, Brenner ca. aus 2006

**VP azonosító: 26236008 - 85658 Egmating**

## Minden a helyszínről

Egmating besticht als idyllische Gemeinde im Münchner Umland durch ihre harmonische Verbindung von ländlicher Ruhe und der Nähe zur pulsierenden Metropole München. Nur etwa 30 Kilometer trennen diesen charmanten Ort vom urbanen Zentrum, wodurch Familien hier eine exzellente Lebensqualität genießen können: ein sicherer Rückzugsort mit naturnaher Umgebung und zugleich Zugang zu hochwertigen Arbeitsplätzen und vielfältiger Infrastruktur. Die grüne Landschaft und das moderate Bevölkerungswachstum schaffen eine behagliche Atmosphäre, die besonders Familien anspricht, die Wert auf eine ausgewogene Balance zwischen Natur und städtischem Komfort legen.

Die Gemeinde präsentiert sich als ein Ort, an dem Gemeinschaft und Geborgenheit großgeschrieben werden. In Egmating finden Familien ein Umfeld, das Sicherheit und ein freundliches Miteinander fördert. Die ruhige Lage, umgeben von weitläufigen Wiesen und Wäldern, lädt zu gemeinsamen Freizeitaktivitäten im Freien ein und bietet Kindern einen sicheren Raum zum Aufwachsen. Hier entsteht ein Zuhause, das Zukunftsperspektiven eröffnet und zugleich den Wunsch nach naturnahem Wohnen erfüllt.

Für Familien sind die Bildungsangebote in unmittelbarer Nähe ein großer Gewinn: Die Grundschule Egmating-Oberpframmern ist in nur etwa vier Minuten zu Fuß erreichbar und sorgt für kurze Wege im Alltag. Ergänzt wird das Angebot durch nahegelegene Kindertagesstätten wie die Kinderkrippe „Sonnenschein“, die in rund zehn Minuten zu Fuß erreichbar ist. Die gute Anbindung an den öffentlichen Nahverkehr mit mehreren Bushaltestellen, erleichtert zudem den Zugang zu weiterführenden Schulen und anderen Bildungseinrichtungen in der Umgebung.

Für die Freizeitgestaltung bieten der TSV Egmating und mehrere Spielplätze in

fußläufiger Entfernung abwechslungsreiche Möglichkeiten für Sport und gemeinsames Spielen. Die nahegelegenen Restaurants wie die Schlossgaststätte Egming, nur drei Gehminuten entfernt, laden zu entspannten Familienessen ein und unterstreichen das gastfreundliche Dorfleben.

Diese Kombination aus naturnaher Idylle, hervorragender Infrastruktur und einem lebendigen Gemeinschaftsgefühl macht Egming zu einem idealen Wohnort für Familien, die ihren Kindern eine sichere und förderliche Umgebung bieten möchten. Ein Ort, an dem sich Generationen wohlfühlen und gemeinsam wachsen können.

**VP azonosító: 26236008 - 85658 Egmatting**

## További információ / adatok

**GELDWÄSCHE:** Als Immobilienmaklerunternehmen ist die von Poll Immobilien GmbH nach § 2 Abs. 1 Nr. 14 und § 11 Abs. 1, 2 Geldwäschegesetz (GwG) dazu verpflichtet, bei der Begründung einer Geschäftsbeziehung die Identität des Vertragspartners festzustellen und zu überprüfen, bzw. sobald ein ernsthaftes Interesse an der Durchführung des Immobilienkaufvertrages besteht. Hierzu ist es erforderlich, dass wir nach § 11 Abs. 4 GwG die relevanten Daten Ihres Personalausweises festhalten (wenn Sie als natürliche Person handeln) – beispielsweise mittels einer Kopie. Bei einer juristischen Person benötigen wir eine Kopie des Handelsregisterauszugs, aus welchem der wirtschaftlich Berechtigte hervorgeht. Das Geldwäschegesetz sieht vor, dass der Makler die Kopien bzw. Unterlagen fünf Jahre aufbewahren muss. Als unser Vertragspartner haben Sie auch eine Mitwirkungspflicht nach § 11 Abs. 6 GwG.

**HAFTUNG:** Wir weisen darauf hin, dass die von uns weitergegebenen Objektinformationen, Unterlagen, Pläne etc. vom Verkäufer bzw. Vermieter stammen. Eine Haftung für die Richtigkeit oder Vollständigkeit der Angaben übernehmen wir daher nicht. Es obliegt daher unseren Kunden, die darin enthaltenen Objektinformationen und Angaben auf ihre Richtigkeit hin zu überprüfen. Alle Immobilienangebote sind freibleibend und vorbehaltlich Irrtümer, Zwischenverkauf- und Vermietung oder sonstiger Zwischenverwertung.

**UNSER SERVICE FÜR SIE ALS EIGENTÜMER:**

Planen Sie den Verkauf oder die Vermietung Ihrer Immobilie, so ist es für Sie wichtig, deren Marktwert zu kennen. Lassen Sie kostenfrei und unverbindlich den aktuellen Wert Ihrer Immobilie professionell durch einen unserer Immobilienspezialisten einschätzen. Unser bundesweites und internationales Netzwerk ermöglicht es uns, Verkäufer bzw. Vermieter und Interessenten

bestmöglich zusammenzuführen.

**VP azonosító: 26236008 - 85658 Egming**

## Kapcsolattartó

További információért forduljon a kapcsolattartójához:

Silvia Zangl

---

Margreider Platz 5, 85521 Ottobrunn

Tel.: +49 89 - 95 87 84 61

E-Mail: [muenchen.sued-ost@von-poll.com](mailto:muenchen.sued-ost@von-poll.com)

*A von Poll Immobilien GmbH felelősségkizárásához*

---

[www.von-poll.com](http://www.von-poll.com)