

Torrebelvicino - Schio

# Modern villa panorámás kilátással a Vicenza-hegyekre

VP azonosító: IT253551586



[www.von-poll.com](http://www.von-poll.com)

**VÉTELÁR: 1.290.000 EUR • HASZNOS LAKÓTÉR: ca. 541 m<sup>2</sup> • SZOBÁK: 8 • FÖLDTERÜLET: 100.000 m<sup>2</sup>**

**VP azonosító: IT253551586 - 36036 Torrebelvicino - Schio**

- **Áttekintés**
- **Az ingatlan**
- **Áttekintés: Energia adatok**
- **Alaprajzok**
- **Az első benyomás**
- **Részletes felszereltség**
- **Minden a helyszínről**
- **Kapcsolattartó**

**VP azonosító: IT253551586 - 36036 Torrebelvicino - Schio**

## Áttekintés

|                 |                              |
|-----------------|------------------------------|
| VP azonosító    | <b>IT253551586</b>           |
| Hasznos lakótér | <b>ca. 541 m<sup>2</sup></b> |
| Szobák          | <b>8</b>                     |
| Hálósobák       | <b>3</b>                     |
| Fürdoszobák     | <b>2</b>                     |
| Építés éve      | <b>2016</b>                  |

|                      |  |
|----------------------|--|
| Vételár              | <b>1.290.000 EUR</b>   |
| Ház                  | <b>Villa</b>   |
| Jutalék              | <b>4%</b>  |
| Teljes terület       | <b>ca. 431 m<sup>2</sup></b>   |
| Az ingatlan állapota | <b>Újszeru</b>   |
| Kivitelezési módszer | <b>Szilárd</b>   |
| Hasznos terület      | <b>ca. 541 m<sup>2</sup></b>   |
| Felszereltség        | <b>Terasz, Vendég WC,<br/>Szauna, Kandalló,<br/>Kert / közös használat</b> |

VP azonosító: IT253551586 - 36036 Torrebelticino - Schio

## Áttekintés: Energia adatok

|                         |   |  |      |
|-------------------------|---|--|------|
| Futési rendszer         | Padlófűtés  | Építési év az energiatajúsítvány szerint | 2025 |
| Energiaforrás           | Napfény   |  |      |
| Energiaforrás           | Hoszivattyú   |  |      |
| Energetikai információk | Az energetikai tanúsítvány elkészítése folyamatban. |  |      |

VP azonosító: IT253551586 - 36036 Torrebelticino - Schio

## Az ingatlan



VP azonosító: IT253551586 - 36036 Torrebelticino - Schio

## Az ingatlan



**VP azonosító: IT253551586 - 36036 Torrebelticino - Schio**

## **Az ingatlan**



VP azonosító: IT253551586 - 36036 Torrebelvicino - Schio

## Az ingatlan



VP azonosító: IT253551586 - 36036 Torrebelticino - Schio

## Az ingatlan



VP azonosító: IT253551586 - 36036 Torrebelticino - Schio

## Az ingatlan



VP azonosító: IT253551586 - 36036 Torrebelticino - Schio

## Az ingatlan



VP azonosító: IT253551586 - 36036 Torrebelticino - Schio

## Az ingatlan



VP azonosító: IT253551586 - 36036 Torrebelvicino - Schio

## Az ingatlan



VP azonosító: IT253551586 - 36036 Torrebelticino - Schio

## Az ingatlan



VP azonosító: IT253551586 - 36036 Torrebelticino - Schio

## Az ingatlan



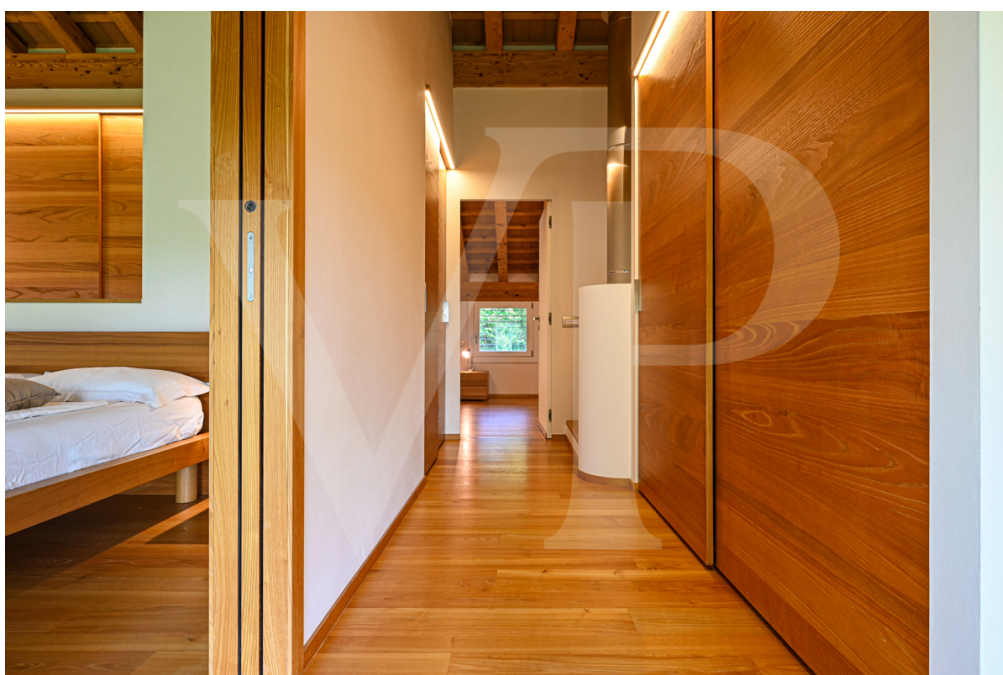
VP azonosító: IT253551586 - 36036 Torrebelvicino - Schio

## Az ingatlan



VP azonosító: IT253551586 - 36036 Torrebelvicino - Schio

## Az ingatlan



VP azonosító: IT253551586 - 36036 Torrebelticino - Schio

## Az ingatlan



VP azonosító: IT253551586 - 36036 Torrebelticino - Schio

## Az ingatlan



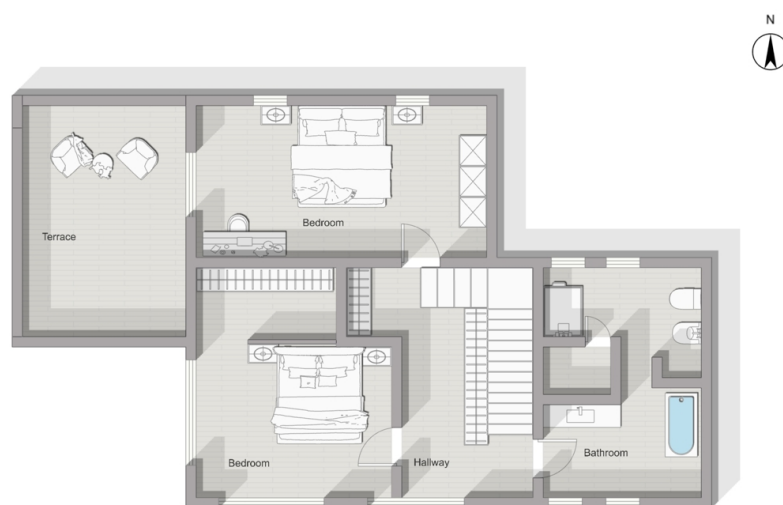
VP azonosító: IT253551586 - 36036 Torrebelticino - Schio

## Az ingatlan



VP azonosító: IT253551586 - 36036 Torrebelticino - Schio

## Az ingatlan



VP azonosító: IT253551586 - 36036 Torrebelticino - Schio

## Alaprajzok



Ez az alaprajz nem méretarányos. A dokumentumokat a megbízó adta át a részünkre.  
Az adatok helyességéért nem vállalunk felelősséget.

**VP azonosító: IT253551586 - 36036 Torrebelvicino - Schio**

## Az első benyomás

Ritka szépségű természeti környezetben, egy magán dombon áll ez a különálló villa, ahonnan lenyugózó kilátás nyílik a zöldello tájra és az Alpok lábára. Egy nagy, gondozott parkkal körülvéve az ingatlan teljes magánéletet és kivételes életminőséget garantál. A villa kortárs építészete harmonikusan illeszkedik a környező természeti környezetbe. A nagy, padlótól a mennyezetig érő ablakok, a 360°-os kilátást nyújtó panorámás terasz, valamint a természetes anyagok – például a fa és a kő – átgondolt használata meleg, világos hangulatot teremt, amely tökéletes azok számára, akik kifinomult, természetközeli életmódra vágnak. A minimalista, modern hangulatú belső terek több szinten terülnek el, és magukban foglalják: egy nyitott terep nappalit dizájnert konyhával és központi cserépkályhával, két hálószobát látható gerendákkal és lélegzetelállító kilátással, két fürdőszobát zuhanyzóval és káddal, egy törökfürdőt, valamint olyan multifunkcionális tereket, mint a földszinti dolgozószoba és a toronyban pihenésre szánt zongoraszoza. A 10 hektáros birtokon gyümölcsös (60 fa), olajfaliget (40 fa), zöldségeskert és erdő található, magánösvények hálózák be, valamint egy rusztikus melléképület és egy istálló is található rajta, amely ideális lovak vagy haszonállatok számára. Ideális otthon azok számára, akik exkluzivitásra, nyugalomra, makulátlan kilátásra és időtlen eleganciára vágnak, mindössze pár percre a fobb szolgáltatásoktól és a városi központoktól.

**VP azonosító: IT253551586 - 36036 Torrebelvicino - Schio**

## **Részletes felszereltség**

La villa è dotata di impianti all'avanguardia, tra cui pannelli fotovoltaici e sistemi domotici, che garantiscono efficienza energetica e comfort abitativo.

- Termo stube con produzione acqua calda
- Impianti domotizzati
- Bagno Turco
- Impianto d'allarme perimetrale e volumetrico
- Telecamere per videosorveglianza
- Impianto fotovoltaico
- Cappotto in calcio silicato
- Riscaldamento a soffitto e a parete in pompa di calore
- Pavimento in legno di castagno locale trattato con prodotti biologici
- Cucina ed arredamento con legno di castagno locale
- Zanzariere
- Tapparelle rinforzate
- Fonte di acqua naturale
- Ghiaino in porfido lavato
- Fondamenta strutturate a vespaio per evitare umidità

**VP azonosító: IT253551586 - 36036 Torrebelvicino - Schio**

## **Minden a helyszínrol**

**La villa si trova sui colli immediatamente sopra a Schio, in una posizione privilegiata che combina riservatezza, natura e comodità. L'area è caratterizzata da paesaggi verdi, boschi, sentieri panoramici e una vista spettacolare sulle Prealpi Vicentine. Pur immersa nella quiete, la proprietà dista pochi minuti dal centro di Schio, offrendo facile accesso a tutti i servizi, scuole internazionali, collegamenti viari e attività culturali. Il territorio è ricco di storia industriale, arte, percorsi naturalistici e gastronomia tipica, rendendo questa zona una delle più apprezzate dell'Alto Vicentino per chi cerca qualità della vita e contatto con la natura senza rinunciare alla vicinanza urbana.**

**VP azonosító: IT253551586 - 36036 Torrebelticino - Schio**

## **Kapcsolattartó**

**További információért forduljon a kapcsolattartójához:**

---

**C.trà Porta Padova 132, 36100 Vicenza (VI) - IT**

**Tel.: +39 0444 317 652**

**E-Mail: [vicenza@von-poll.com](mailto:vicenza@von-poll.com)**

*A von Poll Immobilien GmbH felelősségkizárásához*

---

**[www.von-poll.com](http://www.von-poll.com)**