

Torrebelvicino - Schio

Modern villa panorámás kilátással a Vicenza-hegyekre

VP azonosító: IT253551586



www.von-poll.com

VÉTELÁR: 1.290.000 EUR • HASZNOS LAKÓTÉR: ca. 541 m² • SZOBÁK: 8 • FÖLDTERÜLET: 100.000 m²

VP azonosító: IT253551586 - 36036 Torrebelvicino - Schio

- Áttekintés
- Az ingatlan
- Áttekintés: Energia adatok
- Alaprajzok
- Az első benyomás
- Részletes felszereltség
- Minden a helyszínről
- Kapcsolattartó

VP azonosító: IT253551586 - 36036 Torrebelticino - Schio

Áttekintés

VP azonosító	IT253551586	Vételár	1.290.000 EUR
Hasznos lakótér	ca. 541 m ²	Ház	Villa
Szobák	8	Jutalék	4%
Hálósobák	3	Teljes terület	ca. 431 m ²
Fürdoszobák	2	Az ingatlan állapota	Újszerű
Építés éve	2016	Kivitelezési módszer	Szilárd
		Hasznos terület	ca. 541 m ²
		Felszereltség	Terasz, Vendég WC, Szauna, Kandalló, Kert / közös használat

VP azonosító: IT253551586 - 36036 Torrebelticino - Schio

Áttekintés: Energia adatok

Futési rendszer	Padlófűtés
Energiaforrás	Napfény
Energiaforrás	Hoszivattyú
Energetikai információk	Az energetikai tanúsítvány elkészítése folyamatban.

Építési év az 2025
energiatanúsítvány
szerint

VP azonosító: IT253551586 - 36036 Torrebelticino - Schio

Az ingatlan



VP azonosító: IT253551586 - 36036 Torrebelticino - Schio

Az ingatlan



VP azonosító: IT253551586 - 36036 Torrebelvicino - Schio

Az ingatlan



VP azonosító: IT253551586 - 36036 Torrebelvicino - Schio

Az ingatlan



VP azonosító: IT253551586 - 36036 Torrebelticino - Schio

Az ingatlan



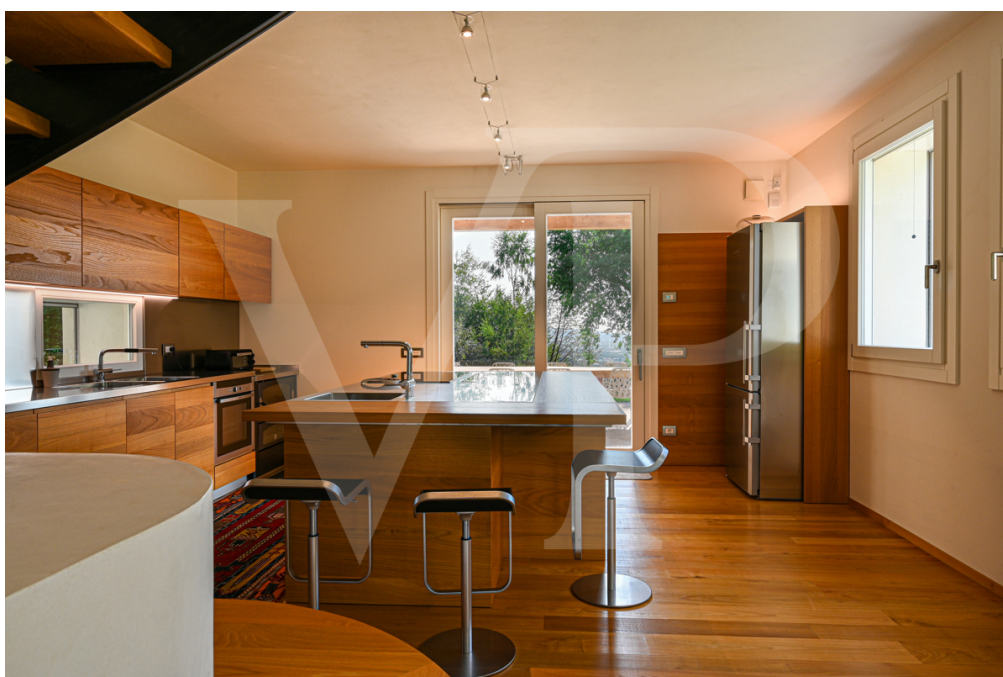
VP azonosító: IT253551586 - 36036 Torrebelticino - Schio

Az ingatlan



VP azonosító: IT253551586 - 36036 Torrebelticino - Schio

Az ingatlan



VP azonosító: IT253551586 - 36036 Torrebelticino - Schio

Az ingatlan



VP azonosító: IT253551586 - 36036 Torrebelticino - Schio

Az ingatlan



VP azonosító: IT253551586 - 36036 Torrebelticino - Schio

Az ingatlan



VP azonosító: IT253551586 - 36036 Torrebelticino - Schio

Az ingatlan



VP azonosító: IT253551586 - 36036 Torrebelvicino - Schio

Az ingatlan



VP azonosító: IT253551586 - 36036 Torrebelticino - Schio

Az ingatlan



VP azonosító: IT253551586 - 36036 Torrebelticino - Schio

Az ingatlan



VP azonosító: IT253551586 - 36036 Torrebelticino - Schio

Az ingatlan



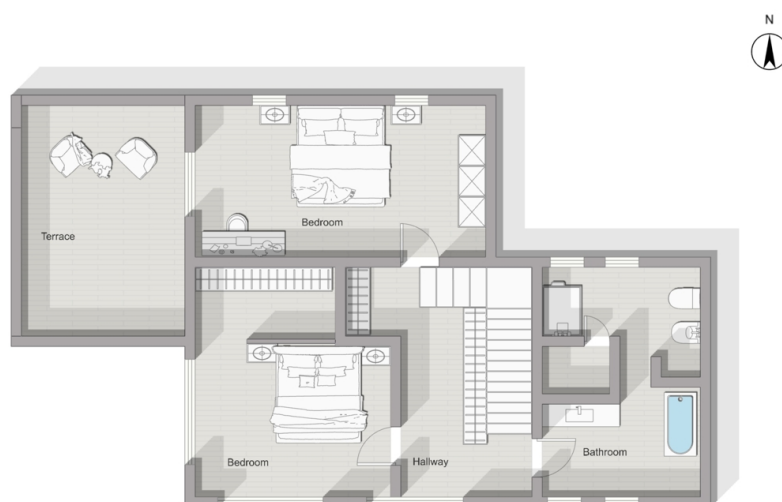
VP azonosító: IT253551586 - 36036 Torrebelticino - Schio

Az ingatlan



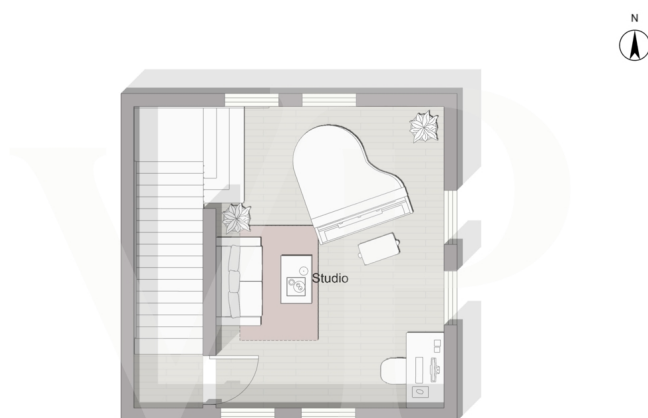
VP azonosító: IT253551586 - 36036 Torrebelvicino - Schio

Az ingatlan



VP azonosító: IT253551586 - 36036 Torrebelticino - Schio

Alaprajzok



Ez az alaprajz nem méretarányos. A dokumentumokat a megbízó adta át a részünkre.
Az adatok helyességéért nem vállalunk felelősséget.

VP azonosító: IT253551586 - 36036 Torrebelticino - Schio

Az első benyomás

Ritka szépségű természeti környezetben, egy magán dombon áll ez a különálló villa, ahonnan lenyugózó kilátás nyílik a zöldello tájra és az Alpok lábára. Egy nagy, gondozott parkkal körülvéve az ingatlan teljes magánéletet és kivételes életminőséget garantál. A villa kortárs építészete harmonikusan illeszkedik a környező természeti környezetbe. A nagy, padlótól a mennyezetig érő ablakok, a 360°-os kilátást nyújtó panorámás terasz, valamint a természetes anyagok – például a fa és a kő – átgondolt használata meleg, világos hangulatot teremt, amely tökéletes azok számára, akik kifinomult, természetközeli életmódra vágyanak. A minimalista, modern hangulatú belső terek több szinten terülnek el, és magukban foglalják: egy nyitott tereppel dizájnert konyhával és központi cserépkályhával, két hálószobát látható gerendákkal és lélegzetelállító kilátással, két fürdőszobát zuhanyzóval és káddal, egy törökfürdőt, valamint olyan multifunkcionális tereket, mint a földszinti dolgozószoba és a toronyban pihenésre szánt zongoraszo. A 10 hektáros birtokon gyümölcsös (60 fa), olajfaliget (40 fa), zöldségeskert és erdő található, magánösvények hálózák be, valamint egy rusztikus melléképület és egy istálló is található rajta, amely ideális lovak vagy haszonállatok számára. Ideális otthon azok számára, akik exkluzivitásra, nyugalomra, makulátlan kilátásra és időtlen eleganciára vágyanak, mindössze pár percre a jobb szolgáltatásoktól és a városi központoktól.

VP azonosító: IT253551586 - 36036 Torrebelvicino - Schio

Részletes felszereltség

La villa è dotata di impianti all'avanguardia, tra cui pannelli fotovoltaici e sistemi domotici, che garantiscono efficienza energetica e comfort abitativo.

- Termo stube con produzione acqua calda
- Impianti domotizzati
- Bagno Turco
- Impianto d'allarme perimetrale e volumetrico
- Telecamere per videosorveglianza
- Impianto fotovoltaico
- Cappotto in calcio silicato
- Riscaldamento a soffitto e a parete in pompa di calore
- Pavimento in legno di castagno locale trattato con prodotti biologici
- Cucina ed arredamento con legno di castagno locale
- Zanzariere
- Tapparelle rinforzate
- Fonte di acqua naturale
- Ghiaino in porfido lavato
- Fondamenta strutturate a vespaio per evitare umidità

VP azonosító: IT253551586 - 36036 Torrebelvicino - Schio

Minden a helyszínről

La villa si trova sui colli immediatamente sopra a Schio, in una posizione privilegiata che combina riservatezza, natura e comodità. L'area è caratterizzata da paesaggi verdi, boschi, sentieri panoramici e una vista spettacolare sulle Prealpi Vicentine. Pur immersa nella quiete, la proprietà dista pochi minuti dal centro di Schio, offrendo facile accesso a tutti i servizi, scuole internazionali, collegamenti viari e attività culturali. Il territorio è ricco di storia industriale, arte, percorsi naturalistici e gastronomia tipica, rendendo questa zona una delle più apprezzate dell'Alto Vicentino per chi cerca qualità della vita e contatto con la natura senza rinunciare alla vicinanza urbana.

VP azonosító: IT253551586 - 36036 Torrebelvicino - Schio

Kapcsolattartó

További információért forduljon a kapcsolattartójához:

C.trà Porta Padova 132, 36100 Vicenza (VI) - IT

Tel.: +39 0444 317 652

E-Mail: vicenza@von-poll.com

A von Poll Immobilien GmbH felelősségkizárásához

www.von-poll.com