

Noventa Vicentina

Bájos családi villa: békés menedékhely Vicenzától délre

VP azonosító: IT243551506



www.von-poll.com

VÉTELÁR: 298.000 EUR • HASZNOS LAKÓTÉR: ca. 274 m² • SZOBÁK: 9.5

VP azonosító: IT243551506 - 36025 Noventa Vicentina

- **Áttekintés**
- **Az ingatlan**
- **Áttekintés: Energia adatok**
- **Az első benyomás**
- **Minden a helyszínről**
- **Kapcsolattartó**

VP azonosító: IT243551506 - 36025 Noventa Vicentina

Áttekintés

VP azonosító	IT243551506
Hasznos lakótér	ca. 274 m ²
Szobák	9.5
Hálósobák	4
Fürdoszobák	2
Építés éve	1971

Vételár	298.000 EUR
Ház	Családi ház
Teljes terület	ca. 291 m ²
Kivitelezési módszer	Szilárd
Hasznos terület	ca. 280 m ²
Felszereltség	Terasz, Vendég WC, Kandalló, Kert / közös használat

VP azonosító: IT243551506 - 36025 Noventa Vicentina

Áttekintés: Energia adatok

Futési rendszer	Egyszintes futési rendszer	Energiatanúsítvány	Energetikai tanúsítvány
Energiaforrás	Könnyű földgáz		
Energiaforrás	Gáz		

VP azonosító: IT243551506 - 36025 Noventa Vicentina

Az ingatlan



VP azonosító: IT243551506 - 36025 Noventa Vicentina

Az ingatlan



VP azonosító: IT243551506 - 36025 Noventa Vicentina

Az ingatlan



VP azonosító: IT243551506 - 36025 Noventa Vicentina

Az ingatlan



VP azonosító: IT243551506 - 36025 Noventa Vicentina

Az ingatlan



VP azonosító: IT243551506 - 36025 Noventa Vicentina

Az ingatlan



VP azonosító: IT243551506 - 36025 Noventa Vicentina

Az ingatlan



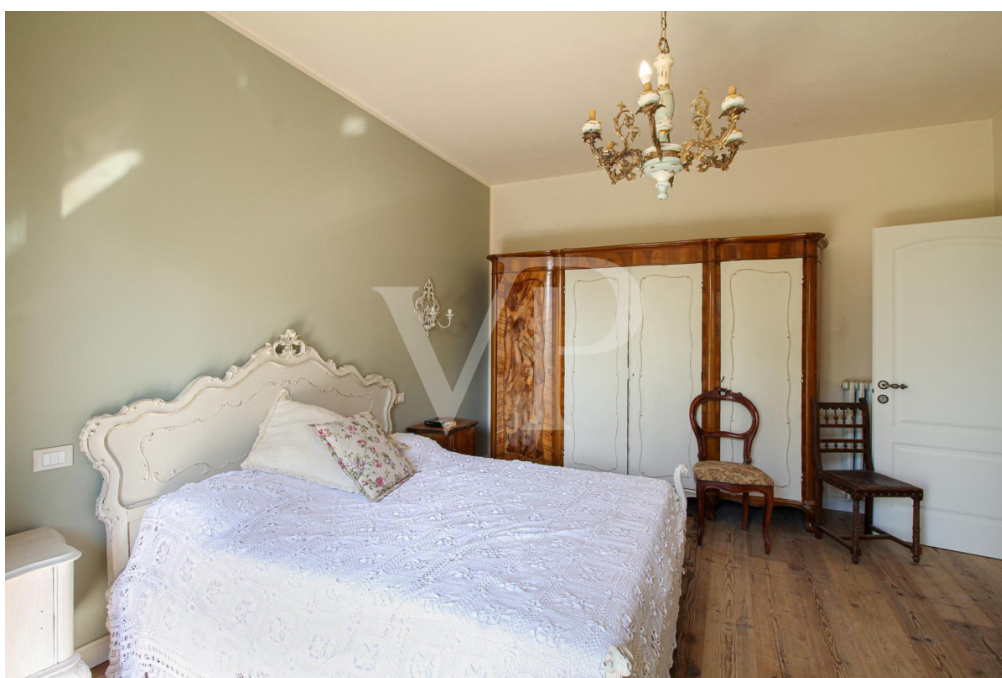
VP azonosító: IT243551506 - 36025 Noventa Vicentina

Az ingatlan



VP azonosító: IT243551506 - 36025 Noventa Vicentina

Az ingatlan



VP azonosító: IT243551506 - 36025 Noventa Vicentina

Az ingatlan



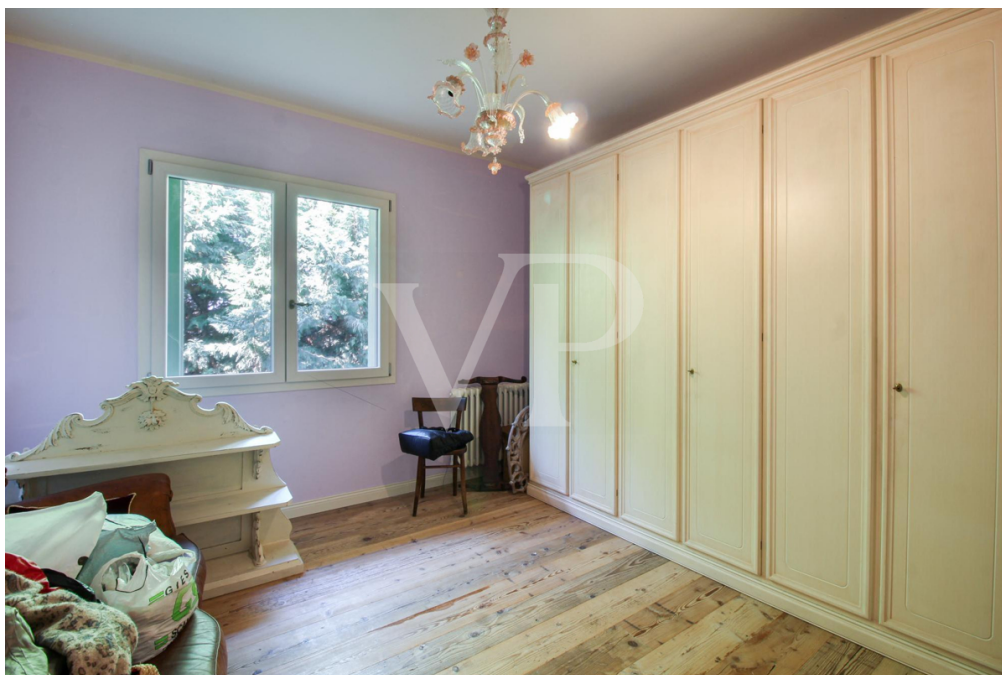
VP azonosító: IT243551506 - 36025 Noventa Vicentina

Az ingatlan



VP azonosító: IT243551506 - 36025 Noventa Vicentina

Az ingatlan



VP azonosító: IT243551506 - 36025 Noventa Vicentina

Az első benyomás

A vidék szívében található ez a bájos, kétszintes villa idilli menedéket kínál a kényelemre és térre vágyó családok számára. Az ingatlan egy nagy, privát kerttel várja Önt, amelyet buja növényzet és az érett fák nyugtató árnyéka gazdagít, nyugodt környezetet teremtve a szabadtéri pihenéshez. A földszinten a házban egy meleg és barátságos konyha található, amely ideális étkezéshez és családi összejövetelekhez. A szomszédban található tágas nappali fa gerendákkal és rusztikus kandallóval büszkélkedhet, elegáns, meghitt hangulatot teremtve. Egy további szoba és egy praktikus mosókonyha, valamint egy kifinomult, ablakos fürdőszoba tovább növeli a szint praktikumát. Az első emeletre felmenve négy tágas, természetes fénytel teli kétágyas hálószoba található. Egy központi fürdőszoba és egy kényelmes tárolóhelyiség teszi teljessé ezt a szintet, valamint egy nagy panorámás terasz, ahonnan lélegzetelállító kilátás nyílik a környező dombokra – tökéletes hely a napkezdéshez vagy a naplementekor való pihenéshez. A családok igényeit szem előtt tartva tervezett otthon békés és tágas lakókörnyezetet kínál, ahol minden részlet a kényelem és a funkcionalitás fokozására lett tervezve. A nagy kert nemcsak boséges helyet kínál a gyerekeknek a játékhoz, hanem tökéletes helyszínt biztosít családi összejövetelekhez is, így ez a villa igazi menedékhely a város nyüzsgésétől távol.

VP azonosító: IT243551506 - 36025 Noventa Vicentina

Minden a helyszínrol

La villa si trova in una posizione strategica a Noventa Vicentina, a soli 5 minuti dal centro della cittadina e altrettanto vicino al casello autostradale, permettendo rapidi spostamenti verso le principali arterie stradali.

Questa ubicazione è particolarmente vantaggiosa per chi per motivi di lavoro si trova spesso a doversi muovere offrendo un'ottima combinazione di tranquillità e accessibilità. Noventa Vicentina, con il suo carattere pacifico e familiare, è circondata da bellezze naturali, in particolare le dolci colline e le campagne vicentine. La zona offre un'ampia gamma di servizi locali, pur mantenendo il fascino di una cittadina di campagna, con mercati settimanali, negozi e ristoranti che riflettono la tradizione culinaria veneta.

La vicinanza alla campagna permette di godere di panorami mozzafiato e momenti di relax, mentre il breve tragitto verso Vicenza offre accesso a servizi urbani tipici di un capoluogo di provincia.

VP azonosító: IT243551506 - 36025 Noventa Vicentina

Kapcsolattartó

További információért forduljon a kapcsolattartójához:

C.trà Porta Padova 132, 36100 Vicenza (VI) - IT

Tel.: +39 0444 317 652

E-Mail: vicenza@von-poll.com

A von Poll Immobilien GmbH felelősségkizárásához

www.von-poll.com