

Thiene

# Épület a történelmi központban

VP azonosító: IT233551243



[www.von-poll.it](http://www.von-poll.it)

**VÉTELÁR: 1.150.000 EUR • HASZNOS LAKÓTÉR: ca. 1.687,7 m<sup>2</sup>**

**VP azonosító: IT233551243 - 36016 Thiene**

- Áttekintés
- Az ingatlan
- Áttekintés: Energia adatok
- Az első benyomás
- Részletes felszereltség
- Minden a helyszínről
- További információ / adatok
- Kapcsolattartó

VP azonosító: IT233551243 - 36016 Thiene

## Áttekintés

VP azonosító	IT233551243	Vételár	1.150.000 EUR
Hasznos lakótér	ca. 1.687,7 m <sup>2</sup>	Jutalék	3
Építés éve	1975	Teljes terület	ca. 1.223 m <sup>2</sup>
		Felszereltség	Terasz

VP azonosító: IT233551243 - 36016 Thiene

## Áttekintés: Energia adatok

Energiaforrás	Gáz	Energiatanúsítvány	Energetikai tanúsítvány
		Építési év az energiatanúsítvány szerint	2021

VP azonosító: IT233551243 - 36016 Thiene

## Az ingatlan



VP azonosító: IT233551243 - 36016 Thiene

## Az ingatlan



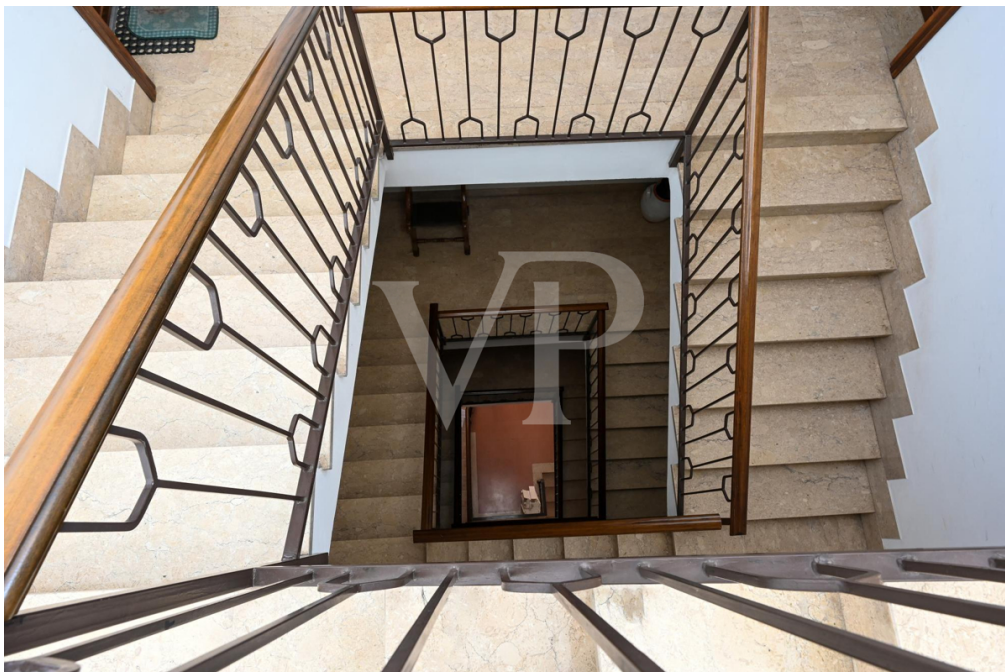
VP azonosító: IT233551243 - 36016 Thiene

## Az ingatlan



VP azonosító: IT233551243 - 36016 Thiene

## Az ingatlan



VP azonosító: IT233551243 - 36016 Thiene

## Az ingatlan



VP azonosító: IT233551243 - 36016 Thiene

## Az ingatlan



VP azonosító: IT233551243 - 36016 Thiene

## Az ingatlan



VP azonosító: IT233551243 - 36016 Thiene

## Az ingatlan



VP azonosító: IT233551243 - 36016 Thiene

## Az ingatlan



VP azonosító: IT233551243 - 36016 Thiene

## Az ingatlan



VP azonosító: IT233551243 - 36016 Thiene

## Az ingatlan



VP azonosító: IT233551243 - 36016 Thiene

## Az ingatlan



VP azonosító: IT233551243 - 36016 Thiene

## Az ingatlan



VP azonosító: IT233551243 - 36016 Thiene

## Az ingatlan



**VP azonosító: IT233551243 - 36016 Thiene**

## Az első benyomás

Vegyes kereskedelmi és lakóépület Thiene szívében. Az épületben két, ablakos kereskedelmi egység található a földszinten, amelyek a fobejárat két oldalán helyezkednek el. Az egyik egység jelenleg egy jól bevált vállalkozás számára van bérbe adva jó bevétellel, míg a másik üres. Az első emeleten két különálló egység található, az egyik jelenleg irodai célra üres, a másik pedig közvetlenül kapcsolódik az üres földszinti helyiséghez. Mindkét egységhez terasz és loggia tartozik, ahonnan a f utcára nyílik kilátás. A második emeleten egy tágas, 290 négyzetméteres, erkélyes lakás található, amely elosztóból, konyhából, nappaliból, öt hálószobából és két fürdőszobából áll. A harmadik emeleten két erkélyes apartman található, mindegyikben elosztó, konyha, nappali, két hálószoba, fürdőszoba és egy tárolóhelyiség. A negyedik emeleten egy 268 négyzetméteres panorámás terasz található, ahonnan az egész városra nyílik kilátás, egyedülálló kilátással a Thiene várára, a székesegyházra és a Piccole Dolomiti-hegységre. Minden egységhez tartozik egy tárolóhelyiség az alagsorban, ahol a kazánház és a liftek is található, amely jelenleg nem érhető el.

**VP azonosító: IT233551243 - 36016 Thiene**

## Részletes felszereltség

Serramenti in doppio vetro

Riscaldamento a radiatori

Caldaia centralizzata

**VP azonosító: IT233551243 - 36016 Thiene**

## Minden a helyszínról

L'edificio si trova in via Trieste in pieno centro cittadino, dove si susseguono architetture di antiche ville, palazzi di inizio secolo fino ad arrivare al medioevo Castello di Thiene.

La città si distende al centro dell'ampia pianura a nord di Vicenza. La posizione privilegiata tra il capoluogo (20 km), la produttiva cittadina di Schio (10 km), la storica Bassano del Grappa (22 km), e il turistico Altopiano di Asiago hanno reso Thiene un centro privilegiato di scambi interni e esteri, rendendola famosa per il commercio e il benessere che ne segue.

**VP azonosító: IT233551243 - 36016 Thiene**

## További információ / adatok

Possibilità di usufruire del bonus barriere architettoniche per l'installazione dell'ascensore come da permesso già approvato dal comune e anche di ampliare l'edificio di altre due unità residenziali.

Possibilità di rendere l'edificio autonomo dal punto di vista energetico senza costi aggiuntivi grazie alla proposta di installazione di un impianto fotovoltaico sul tetto.

**VP azonosító: IT233551243 - 36016 Thiene**

## Kapcsolattartó

További információért forduljon a kapcsolattartójához:

---

C.trà Porta Padova 132, 36100 Vicenza (VI) - IT

Tel.: +39 0444 317 652

E-Mail: [vicenza@von-poll.com](mailto:vicenza@von-poll.com)

*A von Poll Immobilien GmbH felelősségkizárásához*

---

[www.von-poll.com](http://www.von-poll.com)