

Monteviale

Új és exkluzív, különálló villa, A4 energiasztály

VP azonosító: IT233551236



www.von-poll.com

VÉTELÁR: 900.000 EUR • HASZNOS LAKÓTÉR: ca. 195 m²

VP azonosító: IT233551236 - 36050 Monteviale

- Áttekintés
- Az ingatlan
- Áttekintés: Energia adatok
- Az első benyomás
- Részletes felszereltség
- Minden a helyszínről
- Kapcsolattartó

VP azonosító: IT233551236 - 36050 Monteviale

Áttekintés

VP azonosító	IT233551236	Vételár	900.000 EUR
Hasznos lakótér	ca. 195 m ²	Teljes terület	ca. 360 m ²
Hálósobák	3	Kivitelezési módszer	Szilárd
Fürdoszobák	3	Felszereltség	Terasz, Vendég WC, Kert / közös használat
Építés éve	2024		

VP azonosító: IT233551236 - 36050 Monteviale

Áttekintés: Energia adatok

Futési rendszer	Padlófűtés	Energiatanúsítvány	Energetikai tanúsítvány
Energiaforrás	Napfény		
Energiaforrás	Hoszivattyú		

VP azonosító: IT233551236 - 36050 Monteviale

Az ingatlan



VP azonosító: IT233551236 - 36050 Monteviale

Az ingatlan



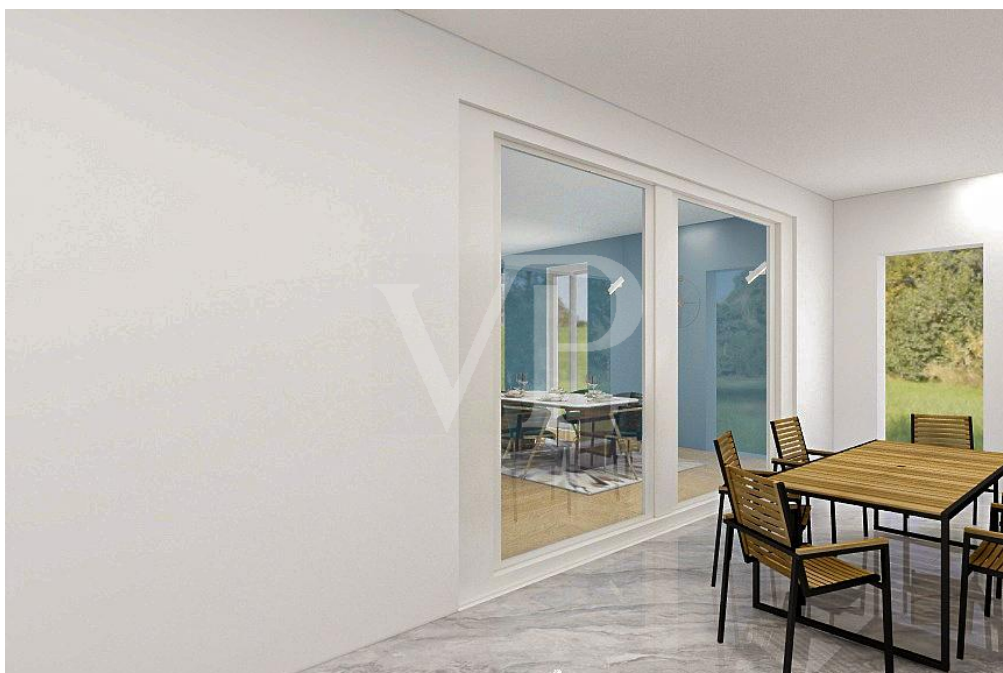
VP azonosító: IT233551236 - 36050 Monteviale

Az ingatlan



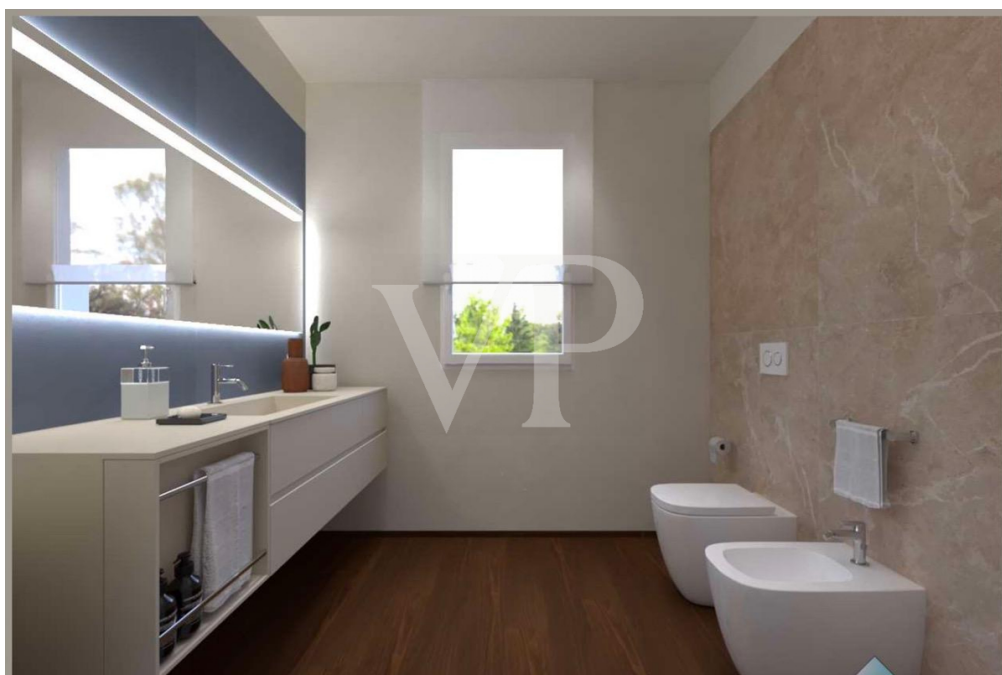
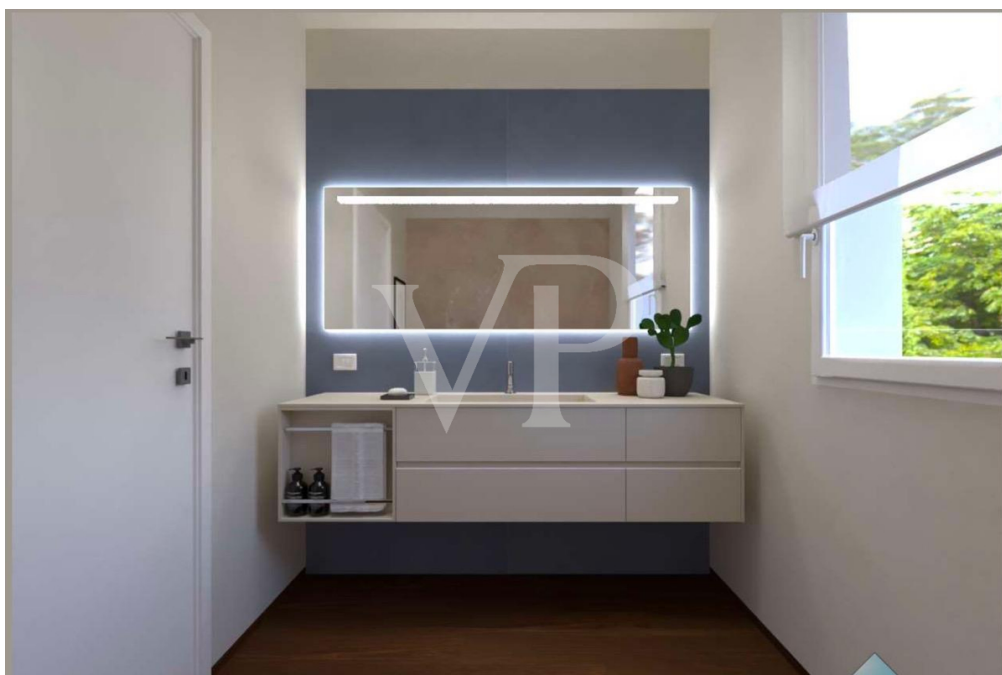
VP azonosító: IT233551236 - 36050 Monteviale

Az ingatlan



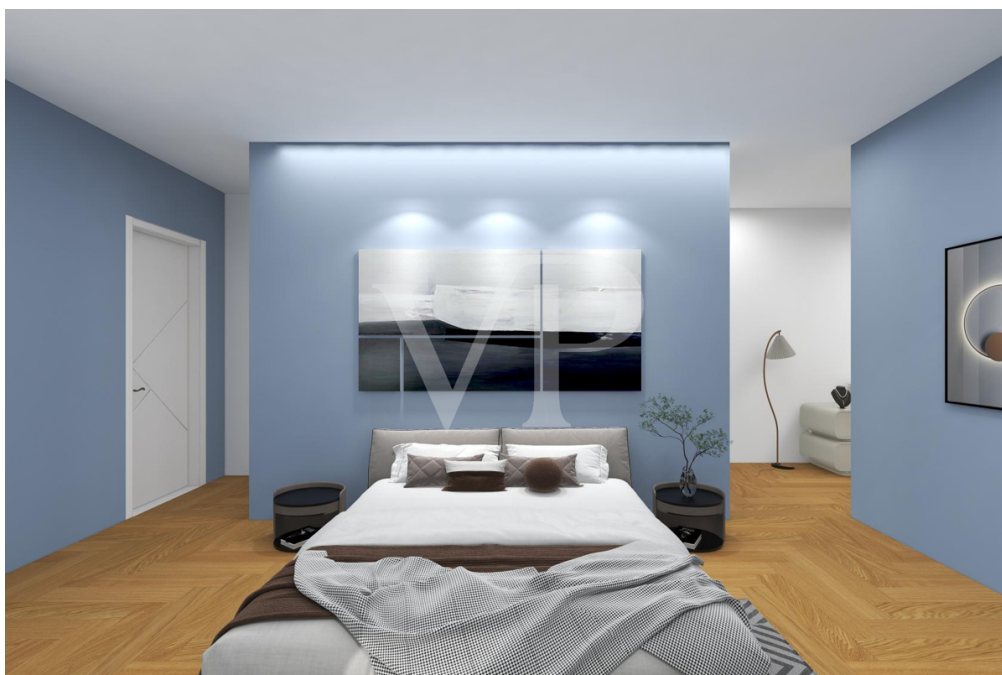
VP azonosító: IT233551236 - 36050 Monteviale

Az ingatlan



VP azonosító: IT233551236 - 36050 Monteviale

Az ingatlan



VP azonosító: IT233551236 - 36050 Monteviale

Az ingatlan



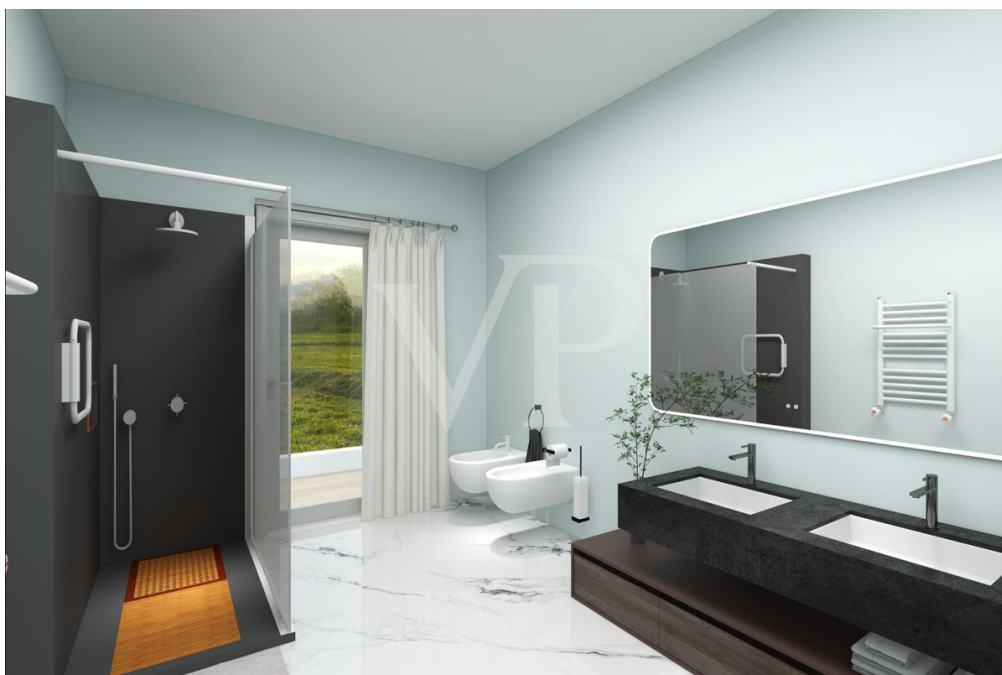
VP azonosító: IT233551236 - 36050 Monteviale

Az ingatlan



VP azonosító: IT233551236 - 36050 Monteviale

Az ingatlan



VP azonosító: IT233551236 - 36050 Monteviale

Az ingatlan



VP azonosító: IT233551236 - 36050 Monteviale

Az ingatlan



VP azonosító: IT233551236 - 36050 Monteviale

Az ingatlan



VP azonosító: IT233551236 - 36050 Monteviale

Az ingatlan



VP azonosító: IT233551236 - 36050 Monteviale

Az ingatlan



VP azonosító: IT233551236 - 36050 Monteviale

Az ingatlan



VP azonosító: IT233551236 - 36050 Monteviale

Az első benyomás

Ez az új otthon, amelyet kizárólag Monteviale-ban kínálnak, a modern eleganciát és a praktikumot testesíti meg. Az ingatlan, amely rendkívül energiahatékony, kortárs dizájnt tükröz. A földszintet egy tágas, világos nappali uralja, a nagy ablakoknak köszönhetően, amelyek egy dupla verandára néznek, ideális szórakozásra és a kültéri terek élvezetére. A nappali egy nyitott terü konyhával rendelkező térbe nyílik, tökéletes környezetet teremtve családi összejövetelekhez és pihenéshez. A három autó befogadására alkalmas garázs a modern kényelemnek szentelt tágas teret mutatja, míg a környező kert egy privát kültéri oázist kínál. A földszintet fürdőszoba és háztartási helyiség/mosókonyha teszi teljessé. Az emeleten két hálószoba és egy gondosan a kényelem és a magánélet jegyében megtervezett fürdőszoba található, valamint a fő hálószoba. Ez utóbbit a tulajdonosok igazi menedékének szánták, tágas gardróbbal, saját fürdőszobával és egy elosztószobával, amely extra luxust és funkcionalitást kölcsönöz az otthonnak. Az épület építészete és belső elrendezése a tér és a fény maximalizálására szolgál, barátságos, mégis nyitott környezetet teremtve, amely alkalmas mind a mindennapi életre, mind a szórakozásra. Ez a rezidencia a kifinomult dizájn, a kényelem és a fenntarthatóság ideális kombinációját képviseli.

VP azonosító: IT233551236 - 36050 Monteviale

Részletes felszereltség

Abitazione costruita con tecnologia di ultima generazione in Classe Energetica A4 e finiture di alto livello:

- riscaldamento a pavimento;
- condizionamento canalizzato;
- ventilazione meccanica controllata;
- impianto fotovoltaico da 8 kwp;
- serramenti in vetro legno/alluminio con balconi scorrevoli;
- pavimentazione in parquet zona giorno e zona notte;
- autorimessa tripla;
- Giardino recintato e predisposto per la semina con spazio adeguato alla realizzazione di una piscina.

VP azonosító: IT233551236 - 36050 Monteviale

Minden a helyszínről

La Villa si pone alle porte della città di Vicenza, Monteviale, uno dei Comuni circostanti la città più apprezzati dalle famiglie per la qualità della vita.

All'interno di un nuovo quartiere residenziale, gode del panorama e della tranquillità delle colline circostanti.

La città di Vicenza è facilmente raggiungibile in circa 10 minuti in automobile, così come la zona industriale di Vicenza Ovest e l'omonimo casello autostradale, rendendo l'abitazione perfetta anche per chi, per motivi di lavoro, si trova spesso a viaggiare.

VP azonosító: IT233551236 - 36050 Monteviale

Kapcsolattartó

További információért forduljon a kapcsolattartójához:

C.trà Porta Padova 132, 36100 Vicenza (VI) - IT

Tel.: +39 0444 317 652

E-Mail: vicenza@von-poll.com

A von Poll Immobilien GmbH felelősségkizárásához

www.von-poll.com