

Montebello Vicentino

1872-ből származó villa csodálatos parkkal

VP azonosító: IT223551023



www.von-poll.com

VÉTELÁR: 790.000 EUR • SZOBÁK: 22

VP azonosító: IT223551023 - 36054 Montebello Vicentino

- Áttekintés
- Az ingatlan
- Áttekintés: Energia adatok
- Az első benyomás
- Minden a helyszínről
- További információ / adatok
- Kapcsolattartó

VP azonosító: IT223551023 - 36054 Montebello Vicentino

Áttekintés

VP azonosító	IT223551023
Szobák	22
Hálósobák	4
Fürdoszobák	5
Építés éve	1872

Vételár	790.000 EUR
Teljes terület	ca. 1.241 m ²
Kivitelezési módszer	Szilárd
Hasznos terület	ca. 893 m ²
Felszereltség	Terasz, Vendég WC, Kandalló, Kert / közös használat

VP azonosító: IT223551023 - 36054 Montebello Vicentino

Áttekintés: Energia adatok

Energiaforrás	Gáz
Energetikai információk	Az energetikai tanúsítvány elkészítése folyamatban.

VP azonosító: IT223551023 - 36054 Montebello Vicentino

Az ingatlan



VP azonosító: IT223551023 - 36054 Montebello Vicentino

Az ingatlan



VP azonosító: IT223551023 - 36054 Montebello Vicentino

Az ingatlan



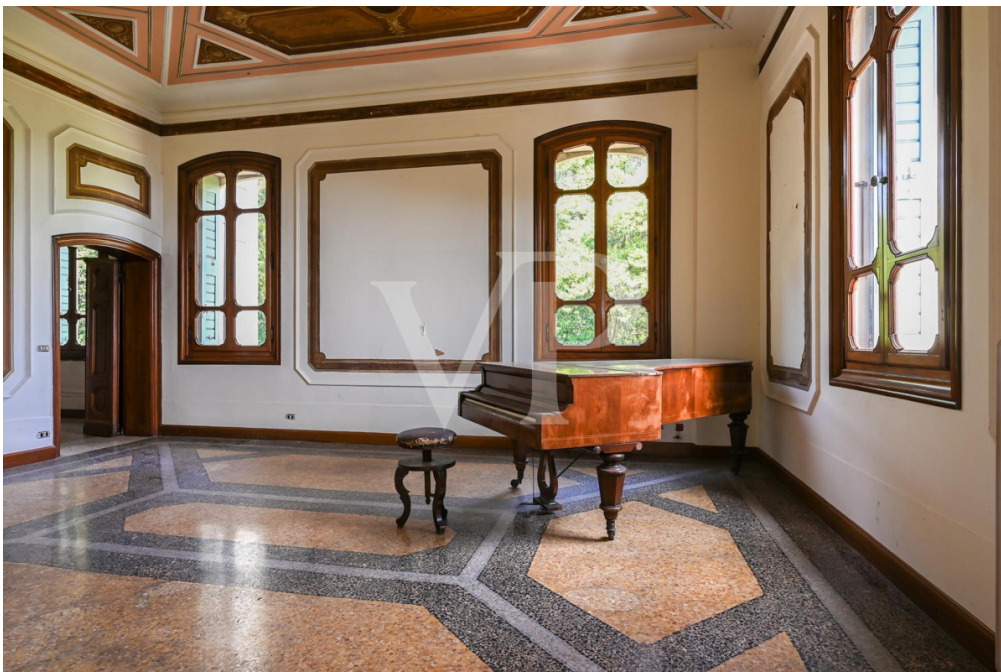
VP azonosító: IT223551023 - 36054 Montebello Vicentino

Az ingatlan



VP azonosító: IT223551023 - 36054 Montebello Vicentino

Az ingatlan



VP azonosító: IT223551023 - 36054 Montebello Vicentino

Az ingatlan



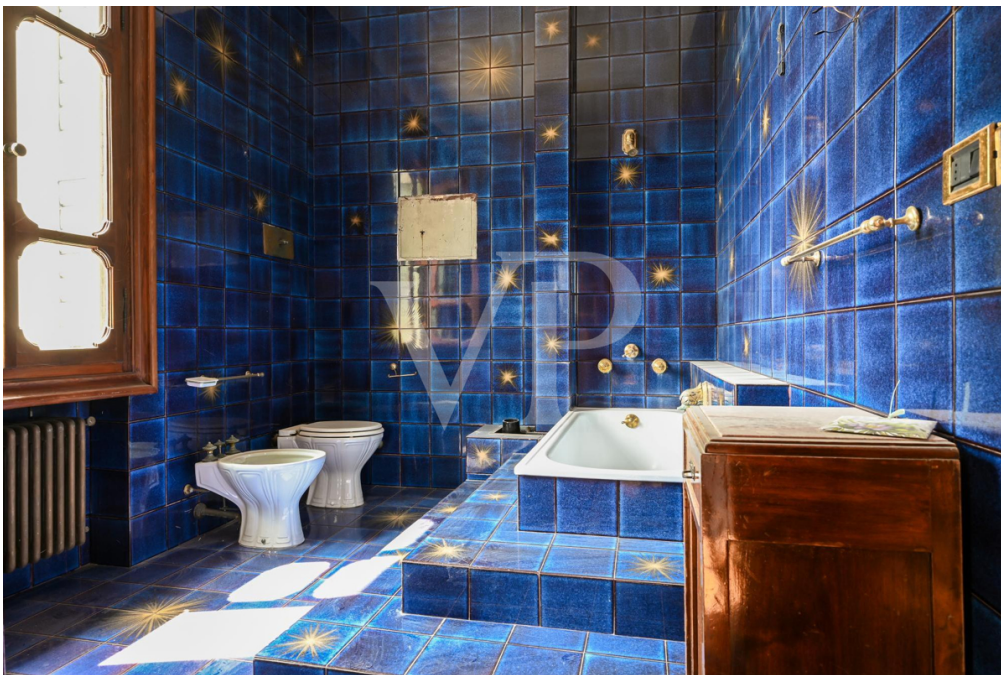
VP azonosító: IT223551023 - 36054 Montebello Vicentino

Az ingatlan



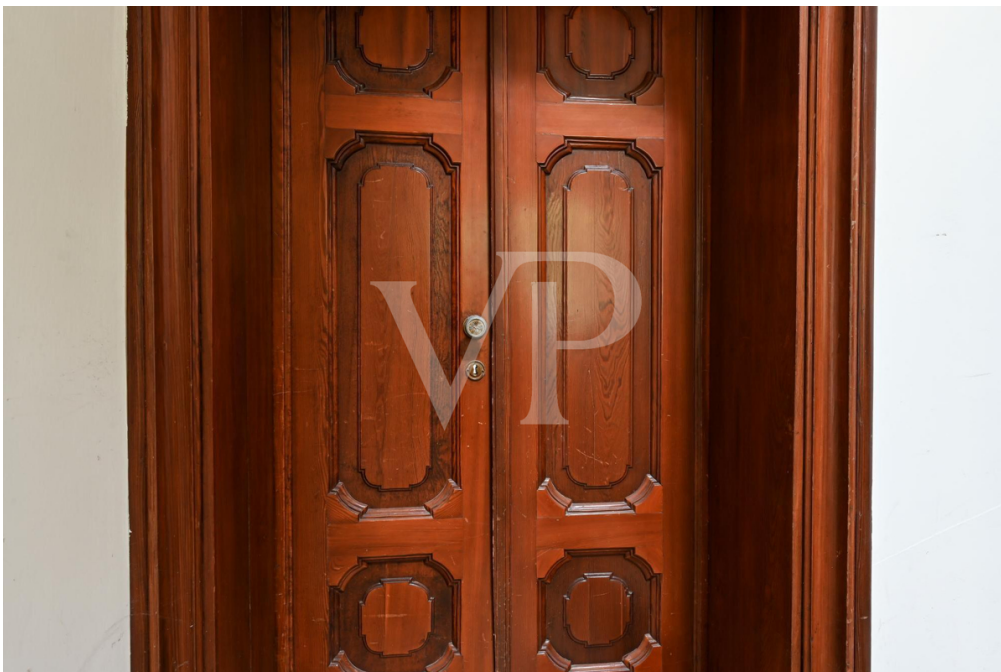
VP azonosító: IT223551023 - 36054 Montebello Vicentino

Az ingatlan



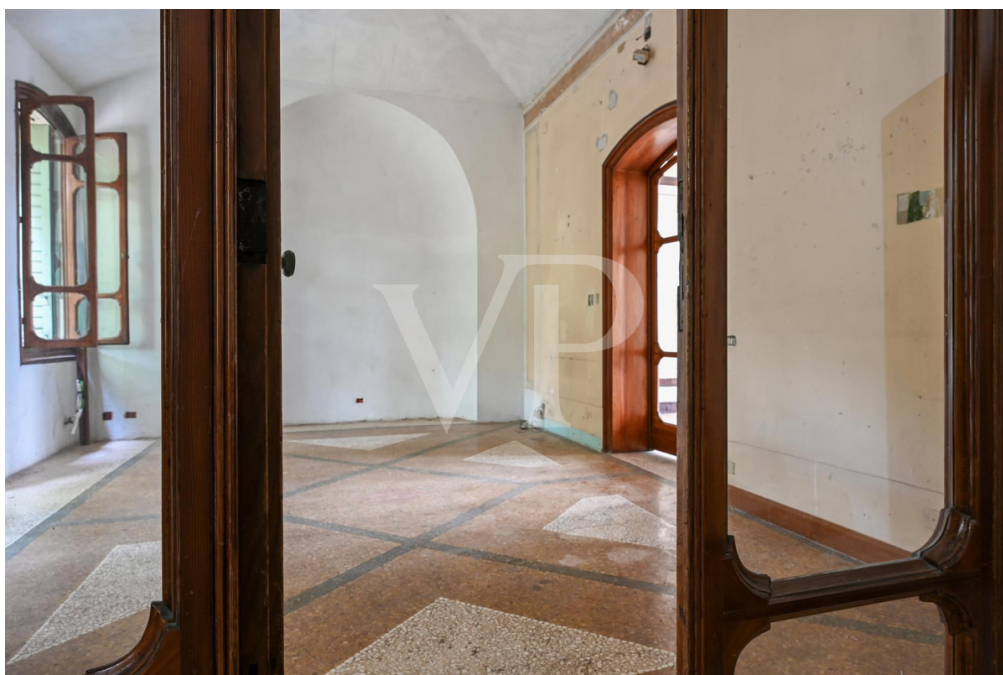
VP azonosító: IT223551023 - 36054 Montebello Vicentino

Az ingatlan



VP azonosító: IT223551023 - 36054 Montebello Vicentino

Az ingatlan



VP azonosító: IT223551023 - 36054 Montebello Vicentino

Az ingatlan



VP azonosító: IT223551023 - 36054 Montebello Vicentino

Az első benyomás

Ezt a 19. század végi villát, amelyet a magyar mágnás, Pálffy Daun gróf rendelt meg, a vicenzai Negrin építész tervezte, aki számos palota és villa felújításáról ismert a tartományban, beleértve a Teatro Olimpico színpadának 1846-os restaurálását is. A háromszintes villa déli fekvésű fohomlokkal rendelkezik, ahonnan csodálatos kilátás nyílik az alatta elterülő Montebello falura és az egész völgyre. Tágas belső és külső tereivel, beleértve a körülbelül 23 000 négyzetméteres parkot, a villa évszázados fáival ideális exkluzív rezidencia vagy tekintélyes üzleti helyszín kialakításához.

VP azonosító: IT223551023 - 36054 Montebello Vicentino

Minden a helyszínról

Montebello Vicentino è un piccolo centro di circa 6.500 abitanti, in posizione strategica a cavallo tra Vicenza la città del Palladio che dista 15 km e Verona città dal respiro internazionale, con il lago, l'Arena e la casa di Giulietta e Romeo.

L'autostrada offre due ingressi ad un paio di km dal centro paese, rispettivamente Montebello e Montecchio Maggiore, rendendo questa dimora perfetta anche per chi per motivi di lavoro si trova spesso a dover viaggiare.

Le numerose opportunità turistiche del territorio circostante, la rendono anche molto interessante per gli amanti del nostro paese, che apprezzano un territorio ricco di cultura e di percorsi enogastronomici, a partire dai colli berici e lessini, le Pre-Alpi e Dolomiti, il Lago di Garda, oltre naturalmente a Venezia e tutto il suo litorale

VP azonosító: IT223551023 - 36054 Montebello Vicentino

További információ / adatok

Montebello è un paese di interesse archeologico. Numerosi recuperi casuali e alcuni saggi di scavo hanno permesso di documentare tracce di terrazzamenti abitati nel corso del Bronzo recente e finale, di recuperare numeroso materiale ceramico della seconda età del Ferro, e di indagare parte della necropoli dell'età del Ferro pertinente all'abitato della vicina loc. Pignare

VP azonosító: IT223551023 - 36054 Montebello Vicentino

Kapcsolattartó

További információért forduljon a kapcsolattartójához:

C.trà Porta Padova 132, 36100 Vicenza (VI) - IT

Tel.: +39 0444 317 652

E-Mail: vicenza@von-poll.com

A von Poll Immobilien GmbH felelősségkizárásához

www.von-poll.com