

Villaverla

Elbuvölo malomból modern, környezetbarát otthon

VP azonosító: IT21355770



www.von-poll.com

VÉTELÁR: 0 EUR • HASZNOS LAKÓTÉR: ca. 366 m²

VP azonosító: IT21355770 - 36030 Villaverla

- **Áttekintés**
- **Az ingatlan**
- **Áttekintés: Energia adatok**
- **Alaprajzok**
- **Az első benyomás**
- **Részletes felszereltség**
- **Minden a helyszínről**
- **Kapcsolattartó**

VP azonosító: IT21355770 - 36030 Villaverla

Áttekintés

VP azonosító	IT21355770	Vételár	Érdeklődésre
Hasznos lakótér	ca. 366 m²	Teljes terület	ca. 587 m²
Hálósobák	4		
Fürdoszobák	4		
Építés éve	1574		

VP azonosító: IT21355770 - 36030 Villaverla

Áttekintés: Energia adatok

Futési rendszer	Padlófűtés
Energiaforrás	Pellet
Energiaforrás	Vegyes tüzelésu (pellet)
Energetikai információk	Az energetikai tanúsítvány elkészítése folyamatban.

VP azonosító: IT21355770 - 36030 Villaverla

Az ingatlan



VP azonosító: IT21355770 - 36030 Villaverla

Az ingatlan



VP azonosító: IT21355770 - 36030 Villaverla

Az ingatlan



VP azonosító: IT21355770 - 36030 Villaverla

Az ingatlan



VP azonosító: IT21355770 - 36030 Villaverla

Az ingatlan



VP azonosító: IT21355770 - 36030 Villaverla

Az ingatlan



VP azonosító: IT21355770 - 36030 Villaverla

Az ingatlan



VP azonosító: IT21355770 - 36030 Villaverla

Az ingatlan



VP azonosító: IT21355770 - 36030 Villaverla

Az ingatlan



VP azonosító: IT21355770 - 36030 Villaverla

Az ingatlan



VP azonosító: IT21355770 - 36030 Villaverla

Az ingatlan



VP azonosító: IT21355770 - 36030 Villaverla

Az ingatlan



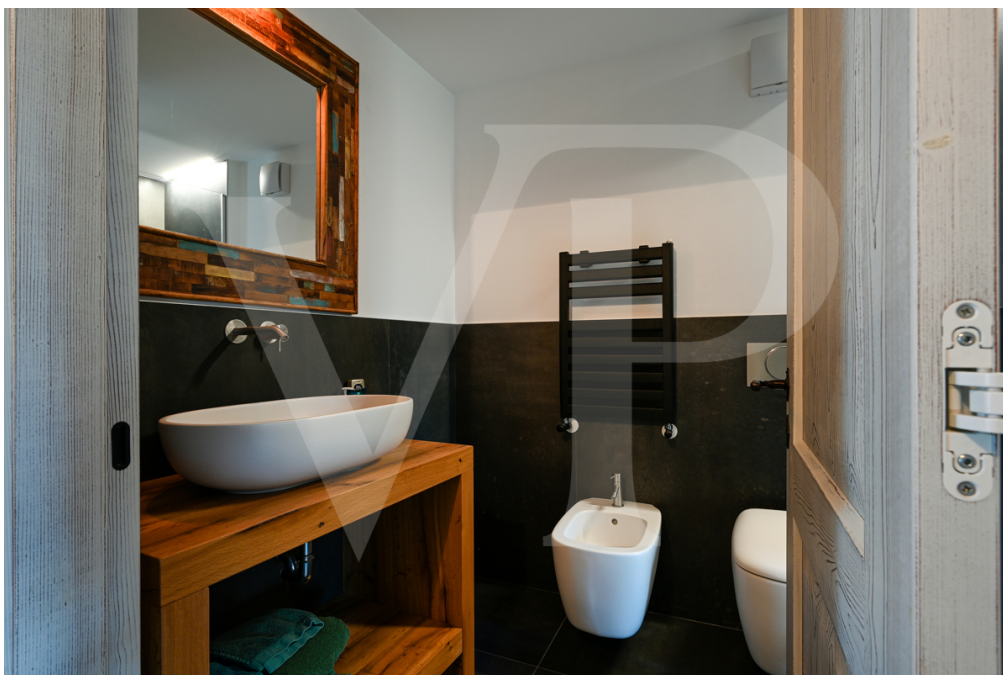
VP azonosító: IT21355770 - 36030 Villaverla

Az ingatlan



VP azonosító: IT21355770 - 36030 Villaverla

Az ingatlan



VP azonosító: IT21355770 - 36030 Villaverla

Az ingatlan



VP azonosító: IT21355770 - 36030 Villaverla

Az ingatlan



VP azonosító: IT21355770 - 36030 Villaverla

Az ingatlan



VP azonosító: IT21355770 - 36030 Villaverla

Az ingatlan



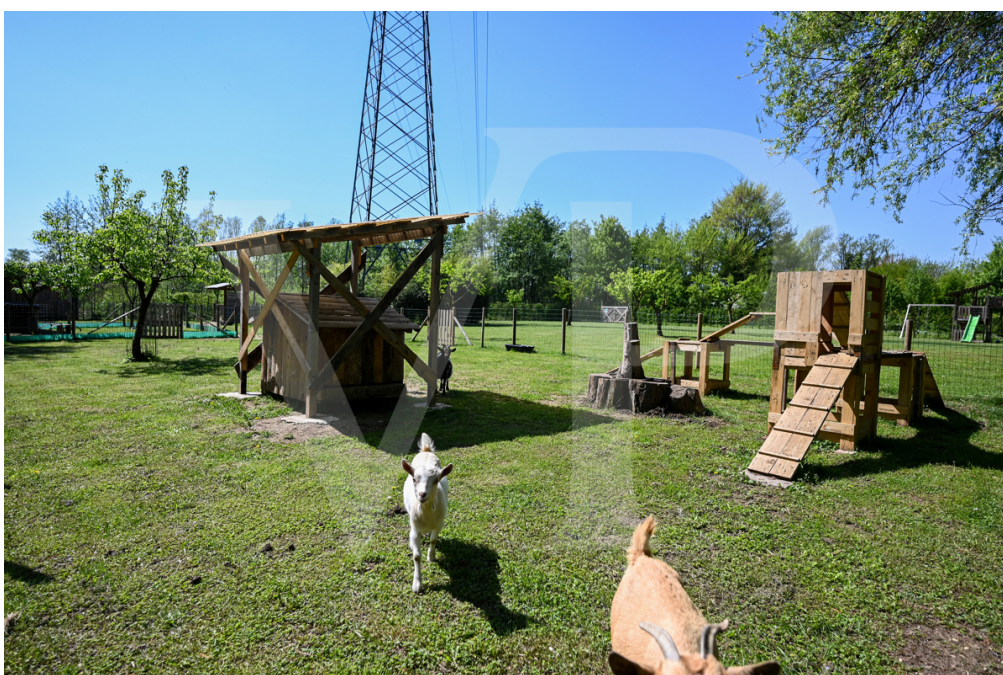
VP azonosító: IT21355770 - 36030 Villaverla

Az ingatlan



VP azonosító: IT21355770 - 36030 Villaverla

Az ingatlan



VP azonosító: IT21355770 - 36030 Villaverla

Az ingatlan



VP azonosító: IT21355770 - 36030 Villaverla

Az ingatlan



VP azonosító: IT21355770 - 36030 Villaverla

Az ingatlan



www.von-poll.com

VP azonosító: IT21355770 - 36030 Villaverla

Alaprajzok







Ez az alaprajz nem méretarányos. A dokumentumokat a megbízó adta át a részünkre.
Az adatok helyességéért nem vállalunk felelősséget.

VP azonosító: IT21355770 - 36030 Villaverla

Az első benyomás

Ez a malom, amelyet eredetileg 1574-ben építettek, majd 2017 és 2019 között aprólékos figyelemmel felújítottak, hídként szolgál a múlt és ezeknek a helyeknek az ősi érzései felé, elrepítve minket a modern kor nyüzsgésétől. Nehéz szavakkal leírni ezt a varázslatos helyet, a béke és a nyugalom oázisát, amelyet buja növényzet vesz körül, ahol a Bacchiglione források lüktető vize az egyetlen hang, amely egész nap kíséri minket. Az ingatlan magában foglalja a felújított, lakóépületté alakított malmot, egy rusztikus melléképületet és egy körülbelül 5000 négyzetméteres parkot. A teljesen bekerített telek a Bacchiglione források védett területének része. A malom tágas eloszobával és egy egyedi bútorokba integrált gardrób szobával fogad minket. Ebből a központi térből jutunk be a világos nappaliba étkezővel és amerikai konyhával, valamint a nappaliba, amelyet az ősi malomhelyiség tiszteletben tartásával terveztek. A bejárattól a ház oldalára is ki lehet menni, ahol a malomkerék még mindig megvan és működik, és egy kis hídon át lehet kelni, amely a kültéri társalgóként használt privát szigetre vezet. Az ezen a szinten található tereket egy vendégmosdó, egy iroda/dolgozószoba, egy mosókonyha és háztartási helyiségek teszik teljessé. Az első emeleten, a lépcső tetején egy pihenősarok használható privát családi társalgóként, valamint három tágas hálószoba található, a fő hálószobához saját fürdőszoba, a másik kettőhöz pedig közös fürdőszoba és gardrób szoba tartozik. A legfelső tetőtérben egyetlen, hatalmas, több mint 60 négyzetméteres tér található, amely egy saját fürdőszobával rendelkező fő hálószobaként, egy központilag elhelyezett nyitott zuhanyzóval és egy egész szobával, amelyet gardrób szobaként használnak.

VP azonosító: IT21355770 - 36030 Villaverla

Részletes felszereltség

Sistema di protezione dall'umidità di risalita tramite elettro-osmosi, tecnologia utilizzata nelle case Veneziane.

Impianto di climatizzazione canalizzata su tutti i piani

Riscaldamento a pavimento, a pellet

Pozzo artesiano con acqua potabile analizzata periodicamente.

Impianto Fotovoltaico

VP azonosító: IT21355770 - 36030 Villaverla

Minden a helyszínrol

Nel cuore della pianura vicentina, all'interno dell'area naturalistica protetta a livello Europeo, denominata le Risorgive del Bacchiglione, si colloca quale parte integrante delle meraviglie di questa zona, anche questo splendido mulino ad acqua con ruota in legno.

La proprietà si compone di uno splendido parco progettato appositamente per rispettare le caratteristiche dell'ambiente circostante, dove il verde dei prati e dei boschi si fonde con l'azzurro degli specchi d'acqua.

Il centro di Dueville dista 5 minuti in automobile, ed è facilmente raggiungibile anche in bicicletta in meno di 10 minuti.

I caselli autostradali di Dueville e della nuova Pedemontana sono facilmente raggiungibili, rendendo questa dimora perfetta anche per chi per motivi di lavoro si trova spesso a viaggiare.

VP azonosító: IT21355770 - 36030 Villaverla

Kapcsolattartó

További információért forduljon a kapcsolattartójához:

C.trà Porta Padova 132, 36100 Vicenza (VI) - IT

Tel.: +39 0444 317 652

E-Mail: vicenza@von-poll.com

A von Poll Immobilien GmbH felelősségkizárásához

www.von-poll.com