

Brendola

Un luogo magico per vivere il fascino della storia
e cultura Italiana.

VP azonosító: IT21355692



www.von-poll.com

BÉRLETI DÍJ: 1.950 EUR • HASZNOS LAKÓTÉR: ca. 160 m²

VP azonosító: IT21355692 - 36040 Brendola

- Áttekintés
- Az ingatlan
- Alaprajzok
- Az első benyomás
- Részletes felszereltség
- Minden a helyszínről
- További információ / adatok
- Kapcsolattartó

VP azonosító: IT21355692 - 36040 Brendola

Áttekintés

VP azonosító	IT21355692	Bérleti díj	1.950 EUR
Hasznos lakótér	ca. 160 m ²	Teljes terület	ca. 160 m ²
Építés éve	1500		

VP azonosító: IT21355692 - 36040 Brendola

Az ingatlan



VP azonosító: IT21355692 - 36040 Brendola

Az ingatlan



VP azonosító: IT21355692 - 36040 Brendola

Az ingatlan



VP azonosító: IT21355692 - 36040 Brendola

Az ingatlan



VP azonosító: IT21355692 - 36040 Brendola

Az ingatlan



VP azonosító: IT21355692 - 36040 Brendola

Az ingatlan



VP azonosító: IT21355692 - 36040 Brendola

Az ingatlan



VP azonosító: IT21355692 - 36040 Brendola

Az ingatlan



VP azonosító: IT21355692 - 36040 Brendola

Az ingatlan



VP azonosító: IT21355692 - 36040 Brendola

Az ingatlan



VP azonosító: IT21355692 - 36040 Brendola

Az ingatlan



VP azonosító: IT21355692 - 36040 Brendola

Az ingatlan



VP azonosító: IT21355692 - 36040 Brendola

Az ingatlan

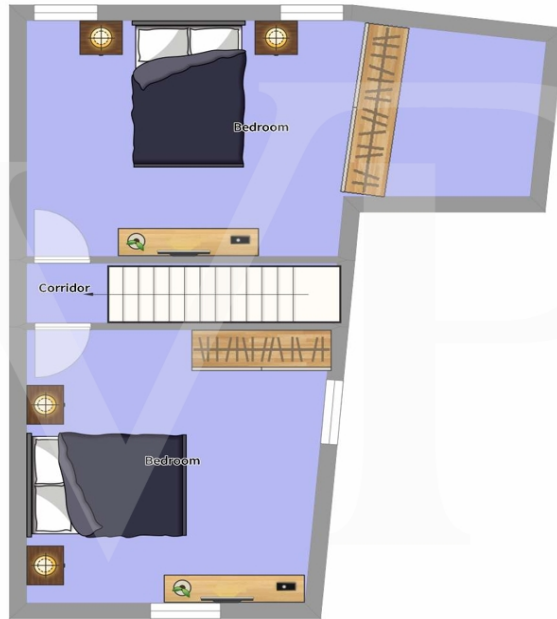


VP azonosító: IT21355692 - 36040 Brendola

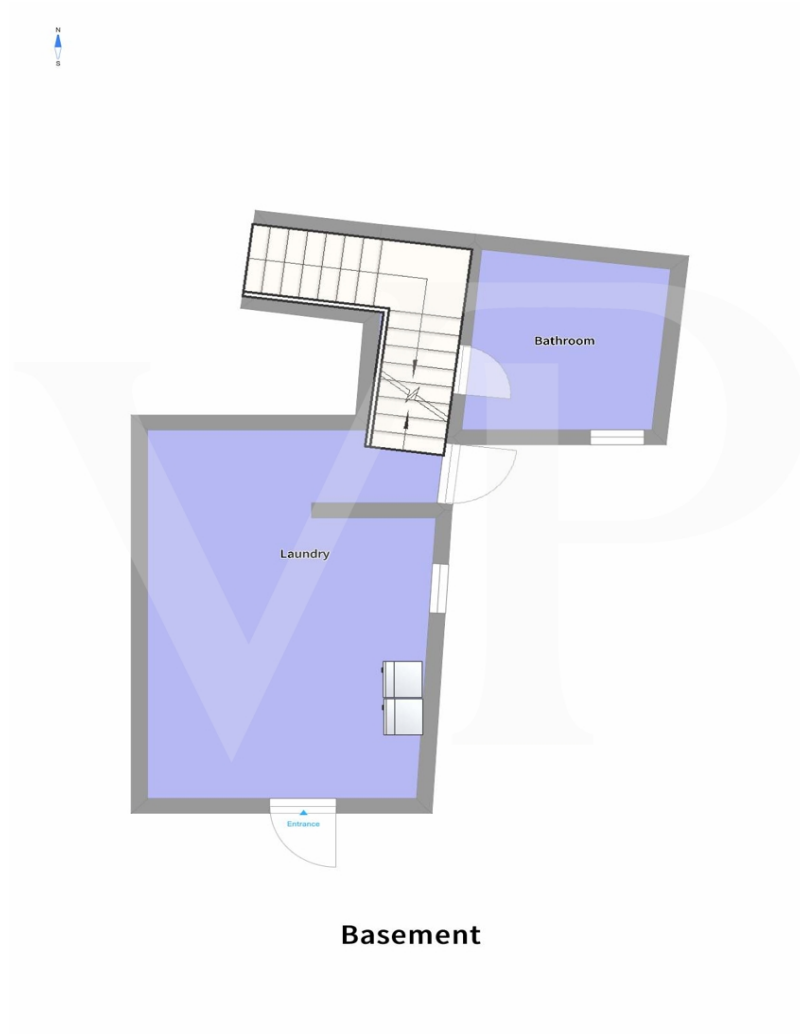
Alaprajzok



1° Floor



2° Floor



Basement



Ground Floor

Ez az alaprajz nem méretarányos. A dokumentumokat a megbízó adta át a részünkre.
Az adatok helyességéért nem vállalunk felelősséget.

VP azonosító: IT21355692 - 36040 Brendola

Az elso benyomás

Introvabile ed affascinante soluzione terra-cielo affiancata all'interno del borghetto storico di Brendola Alta.

In un posto meraviglioso con vista mozzafiato su vigneti e campi, l'abitazione è al centro del piccolo villaggio medievale arroccato sulla collina di Brendola, sulla cui cima domina il castello.

Questa abitazione oggetto di una sapiente e recente ristrutturazione, è disposta su più livelli che sfruttano l'andamento delle pendici della collina su cui il borgo si posiziona. La casa inizia al piano terra e ad ogni piano rivela un nuovo punto di vista rialzato sempre più sorprendente sulla valle, i campi di vite ed tetti di terracotta. Ingresso con ampia sala pranzo e cucina. Al piano primo soggiorno ed area relax. Al piano secondo due ampie camere mansardate. Completano la dotazione di un'abitazione esclusiva, due bagni, ed un locale lavanderia multiuso.

La casa è rifinita con i migliori materiali tipici delle vecchie ville veneziane, come il prezioso pavimento in marmo veneziano, le scale in pietra bianca di Vicenza e l'intonaco veneziano, un'antica tecnica muraria.

Il soggiorno e le camere da letto hanno un caldo pavimento in legno e pareti in pietra antica originale. Aria condizionata in entrambe le camere da letto.

Nel giardino privato con terrazza ombreggiata nel periodo estivo da un profumato vitigno, è presente un tavolo per mangiare, e sdraio per rilassarsi.

VP azonosító: IT21355692 - 36040 Brendola

Részletes felszereltség

Cucina completamente attrezzata e dotata di ogni accessorio utile: fornelli elettrici, frigorifero con congelatore, tostapane, caffettiera, lavastoviglie e pentole, bicchieri, piatti, forchette, cucchiari e coltelli insieme a molti utensili da cucina utili.

Animali domestici di piccola taglia ammessi

Parcheggio gratuito sulla strada e WIFI.

VP azonosító: IT21355692 - 36040 Brendola

Minden a helyszínről

La casa si trova nel cuore del borgo storico di Brendola, a due passi dalla Chiesa di San Michele Arcangelo.

Da questo luogo magico si può godere di una vista meravigliosa, e di una tranquillità tipica di altri tempi.

Tutti i servizi del paese sono raggiungibili in due minuti di auto o per i più sportivi con una piacevole passeggiata lungo le pendici della collina su cui si trova il borgo.

La città di Vicenza è facilmente raggiungibile anche grazie alla comoda uscita autostradale di Vicenza Ovest: le caserme Ederle e Del Din sono quindi a soli 20 minuti circa.

Distanza da Ederle: 10 miglia, 20 minuti

Del Din 13 miglia, 20 minuti

Longare 13 miglia, 22 minuti

VP azonosító: IT21355692 - 36040 Brendola

További információ / adatok

Nelle spese condominiali sono incluse: spese per piccola manutenzione, svuotamento della fossa settica, pulizia e manutenzione annuale della caldaia, pulizia e manutenzione annuale del condizionatore d'aria, taglio delle siepi e potatura degli alberi se necessario.

VP azonosító: IT21355692 - 36040 Brendola

Kapcsolattartó

További információért forduljon a kapcsolattartójához:

C.trà Porta Padova 132, 36100 Vicenza (VI) - IT

Tel.: +39 0444 317 652

E-Mail: vicenza@von-poll.com

A von Poll Immobilien GmbH felelősségkizárásához

www.von-poll.com