

Menden

Eladó különálló családi ház Menden-Lendringsen jó lakóövezetében

VP azonosító: 25351034



www.von-poll.com

VÉTELÁR: 465.000 EUR • HASZNOS LAKÓTÉR: ca. 216 m² • SZOBÁK: 3 • FÖLDTERÜLET: 410 m²

VP azonosító: 25351034 - 58710 Menden

- Áttekintés
- Az ingatlan
- Áttekintés: Energia adatok
- Alaprajzok
- Az első benyomás
- Részletes felszereltség
- Minden a helyszínről
- További információ / adatok
- Kapcsolattartó

VP azonosító: 25351034 - 58710 Menden

Áttekintés

VP azonosító	25351034
Hasznos lakótér	ca. 216 m²
Teto formája	Konytteto
Szobák	3
Hálósobák	2
Fürdoszobák	2
Építés éve	1999
Parkolási lehetőségek	2 x Felszíni parkolóhely

Vételár	465.000 EUR
Ház	Családi ház
Jutalék	Käuferprovision beträgt 3,57 % (inkl. MwSt.) des beurkundeten Kaufpreises
Az ingatlan állapota	Újszeru
Kivitelezési módszer	Elore gyártott alkatrészek
Felszereltség	Terasz, Vendég WC, Kandalló, Kert / közös használat, Erkély

VP azonosító: 25351034 - 58710 Menden

Áttekintés: Energia adatok

Futési rendszer	Padlófűtés
Energiaforrás	Könnyű földgáz
Energia tanúsítvány érvényességének lejárat	07.07.2031
Energiaforrás	Gáz

Energiatanúsítvány	Energetikai tanúsítvány
Teljes energiaigény	95.80 kWh/m²a
Energiahatékonysági besorolás / Energetikai tanúsítvány	C
Építési év az energiatanúsítvány szerint	1999

VP azonosító: 25351034 - 58710 Menden

Az ingatlan



VP azonosító: 25351034 - 58710 Menden

Az ingatlan



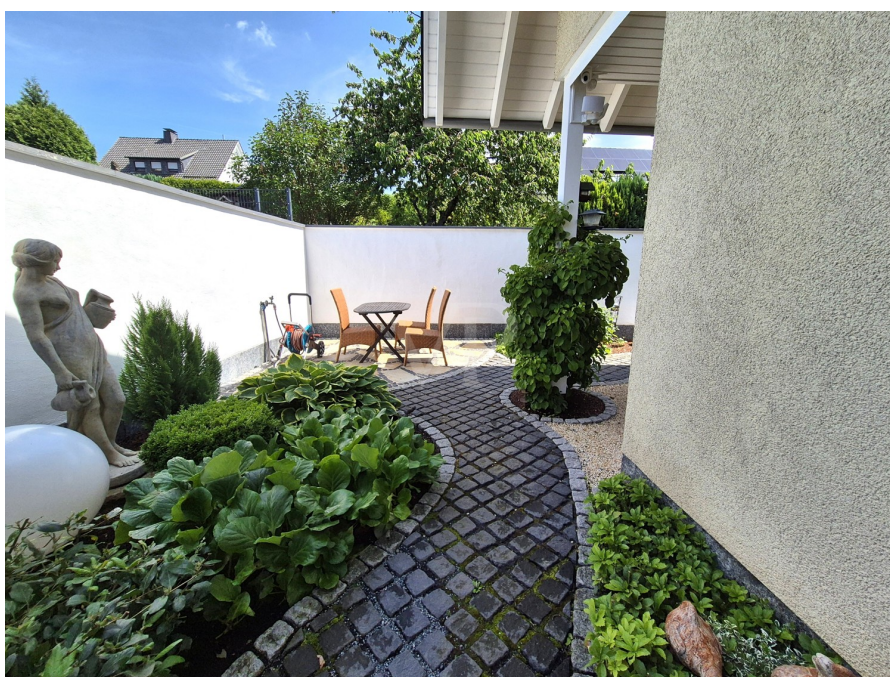
VP azonosító: 25351034 - 58710 Menden

Az ingatlan



VP azonosító: 25351034 - 58710 Menden

Az ingatlan



VP azonosító: 25351034 - 58710 Menden

Az ingatlan



VP azonosító: 25351034 - 58710 Menden

Az ingatlan



VP azonosító: 25351034 - 58710 Menden

Az ingatlan



VP azonosító: 25351034 - 58710 Menden

Az ingatlan



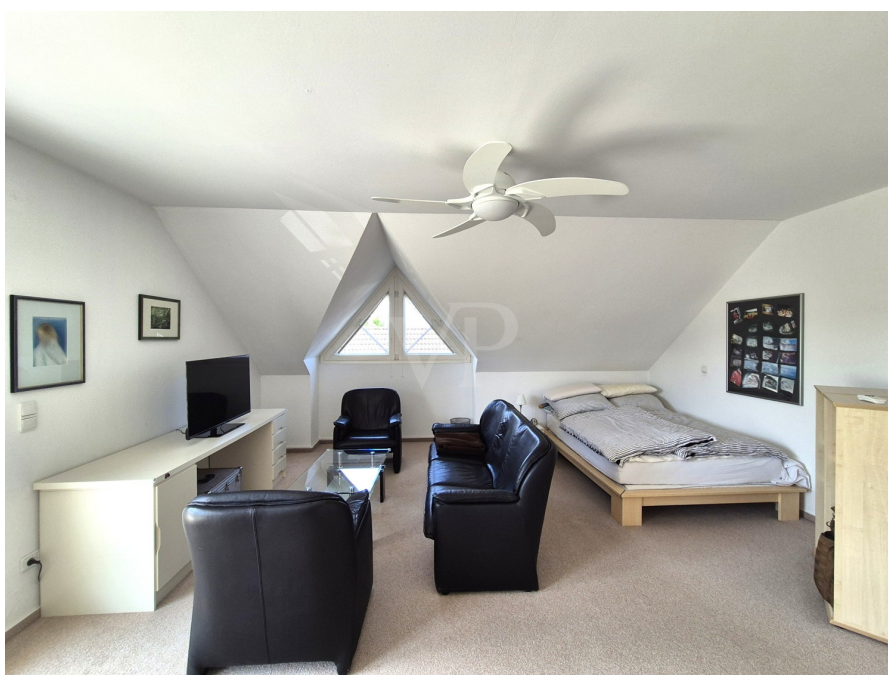
VP azonosító: 25351034 - 58710 Menden

Az ingatlan



VP azonosító: 25351034 - 58710 Menden

Az ingatlan



VP azonosító: 25351034 - 58710 Menden

Az ingatlan



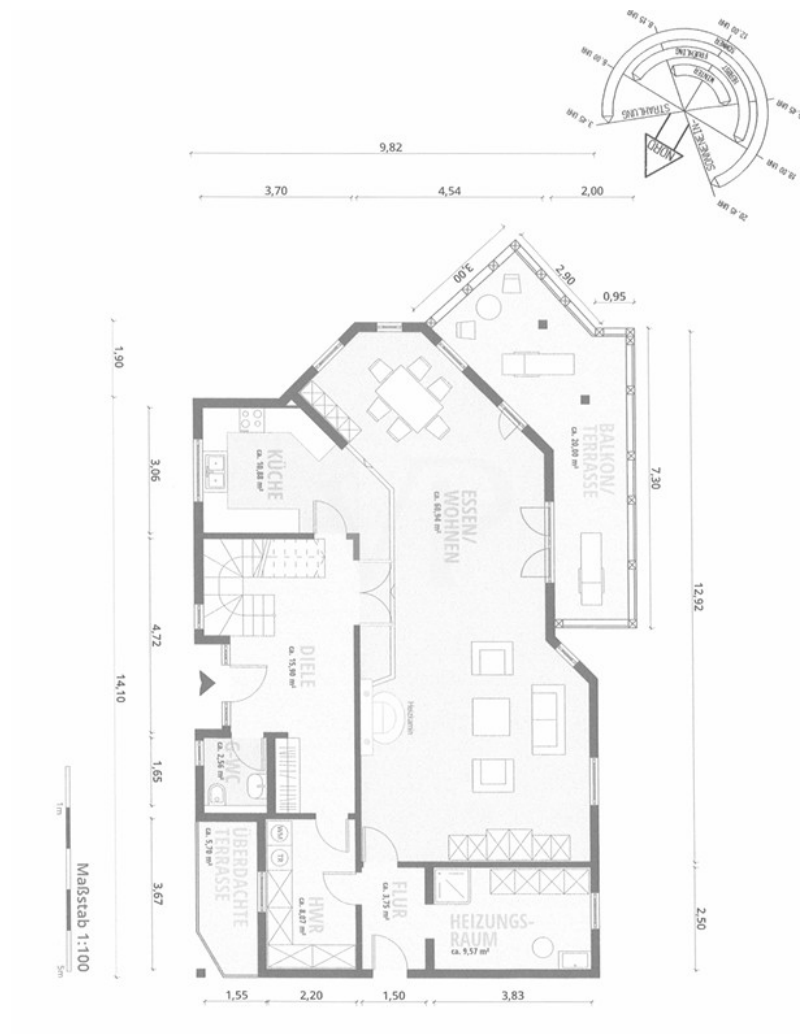
VP azonosító: 25351034 - 58710 Menden

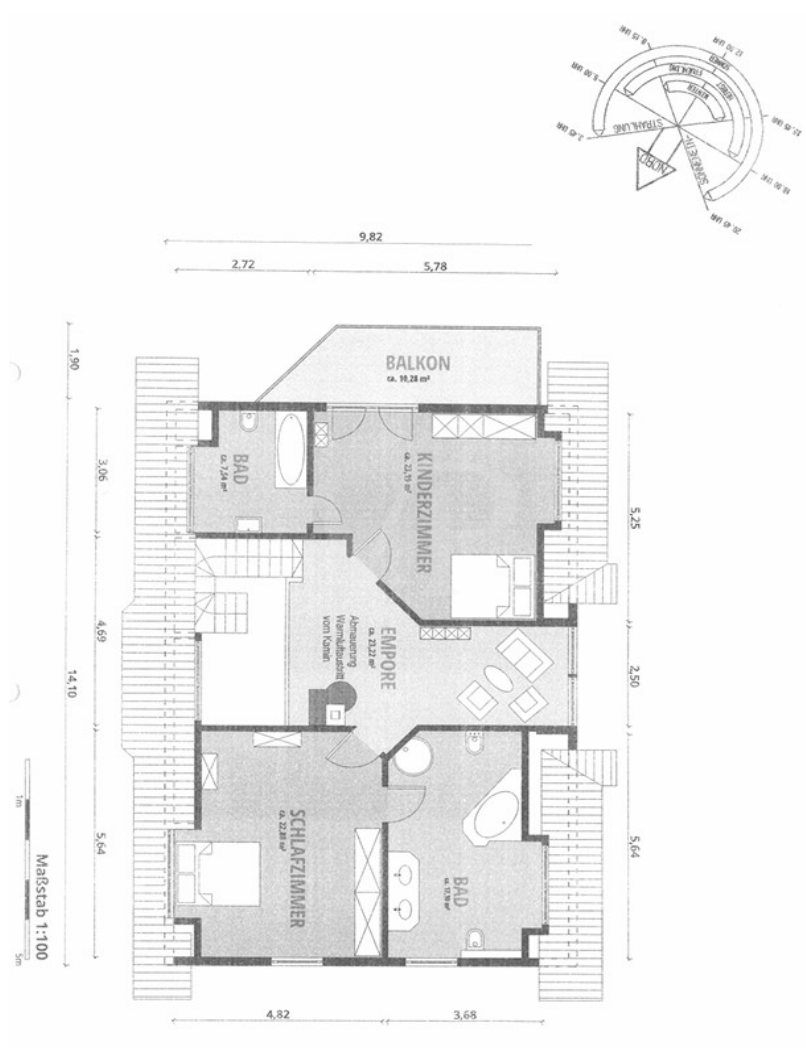
Az ingatlan



VP azonosító: 25351034 - 58710 Menden

Alaprajzok





Ez az alaprajz nem méretarányos. A dokumentumokat a megbízó adta át a részünkre. Az adatok helyességéért nem vállalunk felelősséget.

VP azonosító: 25351034 - 58710 Menden

Az elso benyomás

In begehrter Wohnlage von Menden-Lendringsen, ruhig und dennoch zentral gelegen, befindet sich dieses attraktive, freistehende Einfamilienhaus auf einem 410 m² großen Kaufgrundstück. Die Umgebung überzeugt durch ihre gepflegte Nachbarschaft, gute Anbindung und eine familienfreundliche Infrastruktur.

Bei dem Objekt handelt es sich um ein hochwertiges Fertighaus der Firma Weber, das mit durchdachter Raumaufteilung und komfortabler Ausstattung punktet. Die Wohnfläche verteilt sich auf zwei Etagen und bietet viel Platz für Paare oder Familien.

Das Haus ist vollständig mit einer Fußbodenheizung ausgestattet, die in jedem Raum über individuelle Thermostate steuerbar ist – für höchsten Wohnkomfort zu jeder Jahreszeit. Im großzügigen Wohnbereich sorgt ein moderner Kamin der Firma Austroflam für eine gemütliche Atmosphäre.

Der liebevoll angelegte Garten besticht durch zwei Terrassen:

- eine ca. 20 m² große Hauptterrasse mit Ost-Süd-West-Ausrichtung, ideal für Sonnenstunden vom Morgen bis zum Abend sowie eine zweite, kleinere Terrasse mit ca. 9 m², die weitere Rückzugsmöglichkeiten im Grünen bietet.

Gartenwege aus Granit-Kopfsteinpflaster sowie eine überdachte Sitzmöglichkeit direkt am Haus unterstreichen das stilvolle Außenkonzept.

Zwei Stellplätze sind auf dem Grundstück vorhanden.

Im Obergeschoss überzeugt das Haus mit einer großzügigen Empore, die vielseitig nutzbar ist – z.B. als Arbeits-, Lese- oder Spielbereich. Zwei Schlafzimmer, jeweils mit einem angrenzenden Tageslichtbad, bieten Privatsphäre und Komfort für alle Bewohner. Die Fenster sowie Balkon- und Terrassentüren bestehen aus hochwertigem Meranti-Holz, ebenso wie die massive Hauseingangstür. Für ein gutes Sicherheitsgefühl sorgt eine Alarmanlage in Kombination mit zwei Überwachungskameras.

Ein gepflegtes, freistehendes Einfamilienhaus in gefragter Lage – ideal für alle, die Wert auf Qualität, Komfort und ein schönes Wohnumfeld legen.

Vereinbaren Sie gerne einen Besichtigungstermin und lassen Sie sich vor Ort begeistern!

VON POLL IMMOBILIEN Iserlohn

VON POLL IMMOBILIEN Lüdenscheid

Ihre Immobilienspezialisten im Märkischen Kreis und in Schwerte

#vonpollimmobilieniserlohn #vonpollimmobilienluedenscheid #Immobilienmakler #Iserlohn

#Luedenscheid #Schwerte #Hemer #Menden #Schalksmühle #Altena #Nachrodt

#Werdohl #Neuenrade #Plettenberg #Herscheid #Kierspe #Halver #Balve

#Immobilienkaufen #Immobilienverkaufen #Immobilienverrentung

VP azonosító: 25351034 - 58710 Menden

Részletes felszereltség

- Ruhige und zentrale Lage (Sackgasse)
- Fertighaus der Firma Weber
- 410 m² Kaufgrundstück
- 2 Stellplätze
- Viessmann Gas-Brennwerttherme aus 2021
- Fußbodenheizung in allen Räumen über Thermostate steuerbar
- Im Wohnzimmer, Elternschlafzimmer und Bad, Kinderzimmer und Bad gibt es zusätzlich Wandheizungen
- Kamin im Wohnzimmer
- Alarmanlage und zwei Außen-Überwachungskameras vorhanden
- Meranti Fenster, Balkon- und Terrassentüren sowie Hauseingangstür
- Grundbesitzabgaben für 2025 1.281,60 Euro jährlich

VP azonosító: 25351034 - 58710 Menden

Minden a helyszínról

Menden ist eine mittlere kreisangehörige Stadt in Nordrhein-Westfalen. Sie liegt im Norden des Sauerlandes und gehört zum Märkischen Kreis. Menden grenzt im Norden an die Stadt Fröndenberg/Ruhr im Kreis Unna, im Nordosten an die Gemeinde Wickede (Ruhr) im Kreis Soest und im Osten an die Stadt Arnsberg im Hochsauerlandkreis. Die Nachbarstädte Balve im Süden, Hemer im Südwesten und Iserlohn im Westen gehören auch dem Märkischen Kreis an.

Das Stadtgebiet gehört teilweise zum Naturpark Sauerland-Rothaargebirge.

Das Schützenwesen in Menden hat eine Vielzahl von Vereinen hervorgebracht.

Menden besitzt ein ausgedehntes Wanderwegenetz, das von der Ortsabteilung des Sauerländischen Gebirgsvereins betreut wird. Der überregionale Ruhrtal Radweg führt durch das Stadtgebiet.

In Menden kreuzen sich die beiden Bundesstraßen 7 und 515. Die B 515 verbindet als Nord-Süd-Strecke das Hönnetal mit dem Ruhrgebiet und die B 7 die größeren westlich gelegenen Städte wie Hagen und Iserlohn mit dem östlich gelegenen Arnsberg.

Die Stadt gehört der Verkehrsgemeinschaft Ruhr-Lippe (VRL) an. Der Busverkehr wird heute überwiegend von der Märkischen Verkehrsgesellschaft (MVG) und der Busverkehr Ruhr-Sieg (BRS) sowie dem Bürgerbus Menden durchgeführt.

VP azonosító: 25351034 - 58710 Menden

További információ / adatok

Es liegt ein Energiebedarfsausweis vor.

Dieser ist gültig bis 7.7.2031.

Endenergiebedarf beträgt 95.80 kwh/(m²*a).

Wesentlicher Energieträger der Heizung ist Erdgas leicht.

Das Baujahr des Objekts lt. Energieausweis ist 1999.

Die Energieeffizienzklasse ist C.

GELDWÄSCHE: Als Immobilienmaklerunternehmen ist die von Poll Immobilien GmbH nach § 2 Abs. 1 Nr. 14 und § 11 Abs. 1, 2 Geldwäschegesetz (GwG) dazu verpflichtet, bei der Begründung einer Geschäftsbeziehung die Identität des Vertragspartners festzustellen und zu überprüfen, bzw. sobald ein ernsthaftes Interesse an der Durchführung des Immobilienkaufvertrages besteht. Hierzu ist es erforderlich, dass wir nach § 11 Abs. 4 GwG die relevanten Daten Ihres Personalausweises festhalten (wenn Sie als natürliche Person handeln) – beispielsweise mittels einer Kopie. Bei einer juristischen Person benötigen wir eine Kopie des Handelsregistrauszugs, aus welchem der wirtschaftlich Berechtigte hervorgeht. Das Geldwäschegesetz sieht vor, dass der Makler die Kopien bzw. Unterlagen fünf Jahre aufbewahren muss. Als unser Vertragspartner haben Sie auch eine Mitwirkungspflicht nach § 11 Abs. 6 GwG.

HAFTUNG: Wir weisen darauf hin, dass die von uns weitergegebenen Objektinformationen, Unterlagen, Pläne etc. vom Verkäufer bzw. Vermieter stammen. Eine Haftung für die Richtigkeit oder Vollständigkeit der Angaben übernehmen wir daher nicht. Es obliegt daher unseren Kunden, die darin enthaltenen Objektinformationen und Angaben auf ihre Richtigkeit hin zu überprüfen. Alle Immobilienangebote sind freibleibend und vorbehaltlich Irrtümer, Zwischenverkauf- und Vermietung oder sonstiger Zwischenverwertung.

UNSER SERVICE FÜR SIE ALS EIGENTÜMER:

Planen Sie den Verkauf oder die Vermietung Ihrer Immobilie, so ist es für Sie wichtig, deren Marktwert zu kennen. Lassen Sie kostenfrei und unverbindlich den aktuellen Wert Ihrer Immobilie professionell durch einen unserer Immobilienspezialisten einschätzen. Unser bundesweites und internationales Netzwerk ermöglicht es uns, Verkäufer bzw. Vermieter und Interessenten bestmöglich zusammenzuführen.

VP azonosító: 25351034 - 58710 Menden

Kapcsolattartó

További információért forduljon a kapcsolattartójához:

Jörg Retzlaff

Mendener Straße 45a, 58636 Iserlohn

Tel.: +49 2371 - 35 19 449

E-Mail: iserlohn@von-poll.com

A von Poll Immobilien GmbH felelősségkizárásához

www.von-poll.com