

Hemer

Egy karakteres és potenciális otthon – készen áll az új ötletekre és azoknak, akik valami különlegeset keresnek.

VP azonosító: 25351026



[www.von-poll.com](http://www.von-poll.com)

VÉTELÁR: 249.000 EUR • HASZNOS LAKÓTÉR: ca. 248 m<sup>2</sup> • SZOBÁK: 11 • FÖLDTERÜLET: 677 m<sup>2</sup>

VP azonosító: 25351026 - 58675 Hemer

- Áttekintés
- Az ingatlan
- Áttekintés: Energia adatok
- Alaprajzok
- Az első benyomás
- Részletes felszereltség
- Minden a helyszínről
- További információ / adatok
- Kapcsolattartó

VP azonosító: 25351026 - 58675 Hemer

## Áttekintés

VP azonosító	25351026
Hasznos lakótér	ca. 248 m²
Teto formája	Nyeregteto
Szobák	11
Hálósobák	6
Fürdoszobák	3
Építés éve	1900
Parkolási lehetőségek	3 x Felszíni parkolóhely

Vételár	249.000 EUR
Ház	Családi ház
Jutalék	Käuferprovision beträgt 3,57 % (inkl. MwSt.) des beurkundeten Kaufpreises
Az ingatlan állapota	Karbantartott
Felszereltség	Kert / közös használat, Beépített konyha

VP azonosító: 25351026 - 58675 Hemer

## Áttekintés: Energia adatok

Futési rendszer	Központifutás
Energiaforrás	Olaj
Energia tanúsítvány érvényességének lejáratá	12.04.2032

Energiatanúsítvány	Energetikai tanúsítvány
Teljes energiaigény	311.50 kWh/m²a
Energiahatékonysági besorolás / Energetikai tanúsítvány	H
Építési év az energiatanúsítvány szerint	1900



VP azonosító: 25351026 - 58675 Hemer

## Az ingatlan





VP azonosító: 25351026 - 58675 Hemer

## Az ingatlan





VP azonosító: 25351026 - 58675 Hemer

## Az ingatlan





VP azonosító: 25351026 - 58675 Hemer

## Az ingatlan





VP azonosító: 25351026 - 58675 Hemer

## Az ingatlan



VP azonosító: 25351026 - 58675 Hemer

## Az ingatlan



FÜR SIE IN DEN BESTEN LAGEN



Gern informieren wir  
Sie persönlich über weitere  
Details zur Immobilie.

Vereinbaren Sie einen  
Besichtigungstermin:

T.: 02371 - 35 19 449

[www.von-poll.com](http://www.von-poll.com)



VP azonosító: 25351026 - 58675 Hemer

## Az ingatlan



### Immobilie gefunden, *Finanzierung* gelöst.

Jetzt persönliches Kaufbudget  
berechnen und die passende  
Finanzierungslösung ermitteln.

[www.von-poll.com/finanzieren](http://www.von-poll.com/finanzieren)



Finanzierung  
berechnen



### Immobilienbewertung – exklusiv und professionell.

- Was ist Ihre Immobilie wert?
- Wie entwickelt sich der Wert Ihrer Immobilie in Zukunft?
- Wie wirkt sich eine Modernisierung auf den Wert Ihrer Immobilie aus?

Ihre persönliche und exklusive Immobilienanalyse erhalten Sie nach nur wenigen Klicks.

[www.von-poll.com](http://www.von-poll.com)

VP azonosító: 25351026 - 58675 Hemer

## Az ingatlan



**VP VON POLL**  
IMMOBILIEN

Finden Sie  
*Ihre* Immobilie.

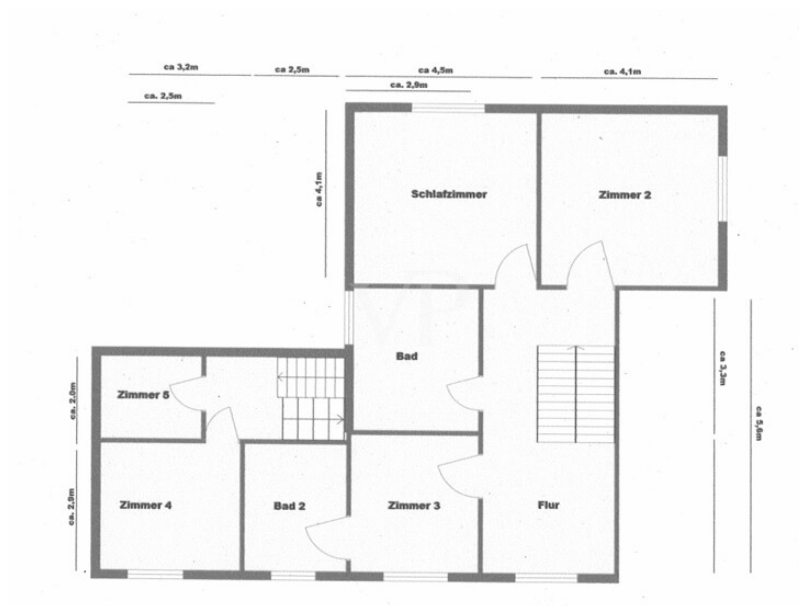
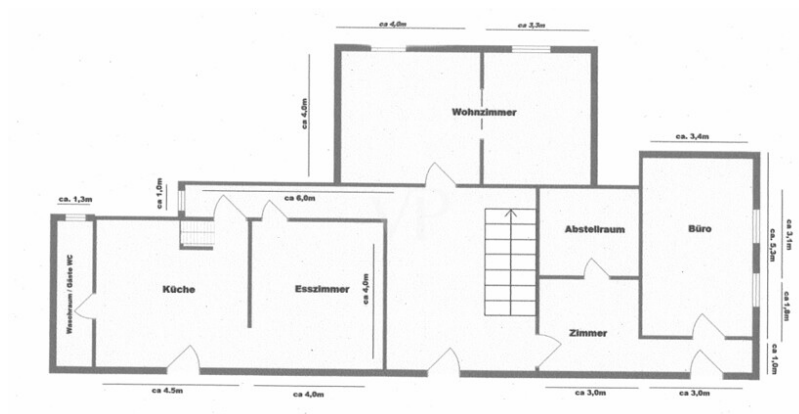
Vorgemerkte Suchkunden  
erfahren frühzeitig von  
neuen Immobilienangeboten.

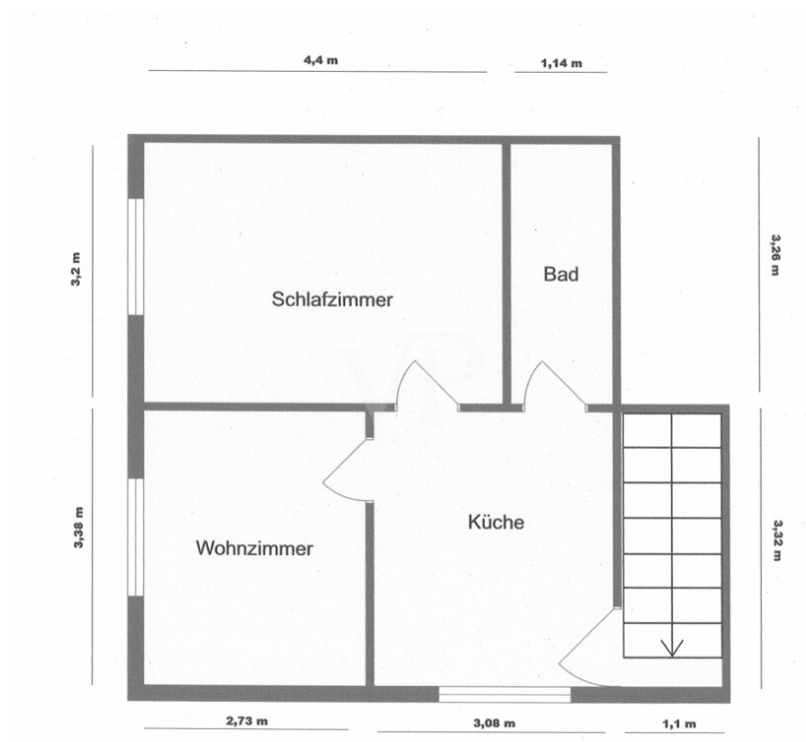
[www.von-poll.com](http://www.von-poll.com)



VP azonosító: 25351026 - 58675 Hemer

## Alaprajzok





Ez az alaprajz nem méretarányos. A dokumentumokat a megbízó adta át a részünkre. Az adatok helyességéért nem vállalunk felelősséget.



VP azonosító: 25351026 - 58675 Hemer

## Az elso benyomás

Inmitten der idyllischen und ruhigen Umgebung von Hemer-Ihmert präsentiert sich dieses großzügige Einfamilienhaus mit langfristig vermieteter Einliegerwohnung als echtes Schmuckstück mit vielfältigen Nutzungsmöglichkeiten.

Das gepflegte Haus befindet sich auf einem schön angelegten Grundstück und bietet ausreichend Platz für Familien, Paare mit Platzbedarf oder auch für Mehrgenerationenwohnen. Die Raumaufteilung ist durchdacht und flexibel nutzbar – hier lassen sich individuelle Wohnkonzepte problemlos realisieren.

Die Einliegerwohnung mit separatem Zugang ist derzeit langfristig vermietet und bietet eine attraktive Möglichkeit zur Teilfinanzierung. Drei Stellplätze direkt am Haus sorgen für komfortables Parken ohne Parkplatzsuche.

Ein besonderes Highlight ist das großzügige Dachgeschoss, das aktuell als Ausbaureserve dient – ideal für zusätzlichen Wohnraum, ein Homeoffice oder kreative Projekte.

Das Haus befindet sich in einem gepflegten Zustand, benötigt jedoch eine Renovierung, um es in neuem Glanz erstrahlen zu lassen. Mit handwerklichem Geschick und etwas Liebe zum Detail lässt sich hier ein wahres Wohnjuwel gestalten.

VON POLL IMMOBILIEN Iserlohn

VON POLL IMMOBILIEN Lüdenscheid

Ihre Immobilienspezialisten im Märkischen Kreis und in Schwerte

#vonpollimmobilieniserlohn #vonpollimmobilienlüdenscheid #Immobilienmakler #Iserlohn

#Lüdenscheid #Schwerte #Hemer #Menden #Schalksmühle #Altena #Nachrodt

#Werdohl #Neuenrade #Plettenberg #Herscheid #Kierspe #Halver #Balve

#Immobilienkaufen #Immobilienverkaufen

VP azonosító: 25351026 - 58675 Hemer

## Részletes felszereltség

- Großzügiges Einfamilienhaus mit Einliegerwohnung
- Ruhige und zentrale Lage in Hemer-Ihmert
- 3 PKW-Stellplätze am Haus
- Gute Raumaufteilung und flexible Nutzungsmöglichkeiten
- Ausbaureserve im Dachgeschoss
- Gepflegt, jedoch renovierungsbedürftig
- Einliegerwohnung langfristig vermietet (seit 2002)
- Kaufgrundstück 677 m²
- Grundbesitzabgaben 1.134,82 Euro jährlich

VP azonosító: 25351026 - 58675 Hemer

## Minden a helyszínról

Hemer ist eine mittlere kreisangehörige Stadt in Nordrhein-Westfalen mit ca. 37.000 Einwohnern. Sie liegt im Norden des Sauerlandes und gehört zum Märkischen Kreis. Als Hademare wurde Hemer im Jahr 1072 erstmals urkundlich erwähnt. Die Gemeinde Hemer entstand durch die Vereinigung der Ortsteile Ober- und Niederhemer am 1. April 1910[2] und erhielt 1936 die Stadtrechte. In ihrer heutigen Form besteht die Stadt seit der kommunalen Neuordnung 1975, als Hemer mit den vorher eigenständigen Gemeinden Becke, Deilinghofen, Frönsberg und Ihmert zur neuen Stadt Hemer zusammengefügt und das gleichnamige Amt aufgelöst wurde.

Nachbarstädte von Hemer sind Iserlohn im Westen, Menden (Sauerland) im Norden, Balve im Osten sowie Neuenrade und Altena im Süden.

Städtepartnerschaften bestehen mit den französischen Orten Beuvry und Steenwerck, mit der Gemeinde Doberlug-Kirchhain und dem russischen Schtscholkowo. Eine Schulpartnerschaft verbindet das Woeste-Gymnasium mit der Bablake School im englischen Coventry und der Nordhoff High School in Ojai, Kalifornien.

Überregional bekannt ist Hemer durch das in Deutschland einmalige Geotop Felsenmeer, weshalb die Stadt den Beinamen Felsenmeerstadt führt.

Die Wirtschaft der Stadt ist industriell geprägt, vor allem das metallverarbeitende Gewerbe und die Papierherstellung sind historisch gewachsen. Der Dienstleistungsbereich gewinnt immer mehr an Bedeutung.

2010 fand auf dem Gelände der ehemaligen Blücher-Kaserne die nordrhein-westfälische Landesgartenschau statt, die von mehr als einer Million Menschen besucht wurde.

Es gibt 8 Grundschulen, eine Hauptschule, eine Gesamtschule, eine Realschule, ein Gymnasium und vier Förderschulen. Zudem findet man in Hemer eine Volkshochschule und eine Musikschule.



VP azonosító: 25351026 - 58675 Hemer

## További információ / adatok

Es liegt ein Energiebedarfsausweis vor.

Dieser ist gültig bis 12.4.2032.

Endenergiebedarf beträgt 311.50 kwh/(m<sup>2</sup>\*a).

Wesentlicher Energieträger der Heizung ist Öl.

Das Baujahr des Objekts lt. Energieausweis ist 1900.

Die Energieeffizienzklasse ist H.

GELDWÄSCHE: Als Immobilienmaklerunternehmen ist die von Poll Immobilien GmbH nach § 2 Abs. 1 Nr. 14 und § 11 Abs. 1, 2 Geldwäschegesetz (GwG) dazu verpflichtet, bei der Begründung einer Geschäftsbeziehung die Identität des Vertragspartners festzustellen und zu überprüfen, bzw. sobald ein ernsthaftes Interesse an der Durchführung des Immobilienkaufvertrages besteht. Hierzu ist es erforderlich, dass wir nach § 11 Abs. 4 GwG die relevanten Daten Ihres Personalausweises festhalten (wenn Sie als natürliche Person handeln) – beispielsweise mittels einer Kopie. Bei einer juristischen Person benötigen wir eine Kopie des Handelsregistrauszugs, aus welchem der wirtschaftlich Berechtigte hervorgeht. Das Geldwäschegesetz sieht vor, dass der Makler die Kopien bzw. Unterlagen fünf Jahre aufbewahren muss. Als unser Vertragspartner haben Sie auch eine Mitwirkungspflicht nach § 11 Abs. 6 GwG.

HAFTUNG: Wir weisen darauf hin, dass die von uns weitergegebenen Objektinformationen, Unterlagen, Pläne etc. vom Verkäufer bzw. Vermieter stammen. Eine Haftung für die Richtigkeit oder Vollständigkeit der Angaben übernehmen wir daher nicht. Es obliegt daher unseren Kunden, die darin enthaltenen Objektinformationen und Angaben auf ihre Richtigkeit hin zu überprüfen. Alle Immobilienangebote sind freibleibend und vorbehaltlich Irrtümer, Zwischenverkauf- und Vermietung oder sonstiger Zwischenverwertung.

### UNSER SERVICE FÜR SIE ALS EIGENTÜMER:

Planen Sie den Verkauf oder die Vermietung Ihrer Immobilie, so ist es für Sie wichtig, deren Marktwert zu kennen. Lassen Sie kostenfrei und unverbindlich den aktuellen Wert Ihrer Immobilie professionell durch einen unserer Immobilienspezialisten einschätzen. Unser bundesweites und internationales Netzwerk ermöglicht es uns, Verkäufer bzw. Vermieter und Interessenten bestmöglich zusammenzuführen.

VP azonosító: 25351026 - 58675 Hemer

## Kapcsolattartó

További információért forduljon a kapcsolattartójához:

Jörg Retzlaff

---

Mendener Straße 45a, 58636 Iserlohn

Tel.: +49 2371 - 35 19 449

E-Mail: [iserlohn@von-poll.com](mailto:iserlohn@von-poll.com)

*A von Poll Immobilien GmbH felelősségkizárásához*

---

[www.von-poll.com](http://www.von-poll.com)