

Künzelsau

Barrierefreie 2-Zimmer-Wohnung im seniorengerechten Wohnkonzept am Gesundheitscampus

VP azonosító: 25256270



BÉRLETI DÍJ: 1.260 EUR • HASZNOS LAKÓTÉR: ca. 72,24 m² • SZOBÁK: 2

VP azonosító: 25256270 - 74653 Künzelsau

- Áttekintés**
- Az ingatlan**
- Áttekintés: Energia adatok**
- Alaprajzok**
- Az első benyomás**
- Részletes felszereltség**
- Minden a helyszínről**
- További információ / adatok**
- Kapcsolattartó**

VP azonosító: 25256270 - 74653 Künzelsau

Áttekintés

VP azonosító	25256270
Hasznos lakótér	ca. 72,24 m ²
Szobák	2
Hálósobák	1
Fürdoszobák	1
Építés éve	2025
Parkolási lehetőségek	1 x Mélygarázs, 60 EUR (Bérlés)

Bérelti díj	1.260 EUR
További költségek	200 EUR
Lakás	Teraszok
Modernizálás / felújítás	2025
Az ingatlan állapota	Újszerű
Kivitelezési módszer	Szilárd
Felszereltség	Terasz, Beépített konyha

VP azonosító: 25256270 - 74653 Künzelsau

Áttekintés: Energia adatok

Futési rendszer	Padlófűtés
Energiaforrás	Hoszolgáltatás
Energia tanúsítvány érvényességének lejárat	18.12.2033
Energiaforrás	Távfűtés

Energiatanúsítvány	Energetikai tanúsítvány
Teljes energiaigény	68.00 kWh/m ² a
Energiahatékonysági besorolás / Energetikai tanúsítvány	B
Építési év az energiatanúsítvány szerint	2025

VP azonosító: 25256270 - 74653 Künzelsau

Az ingatlan



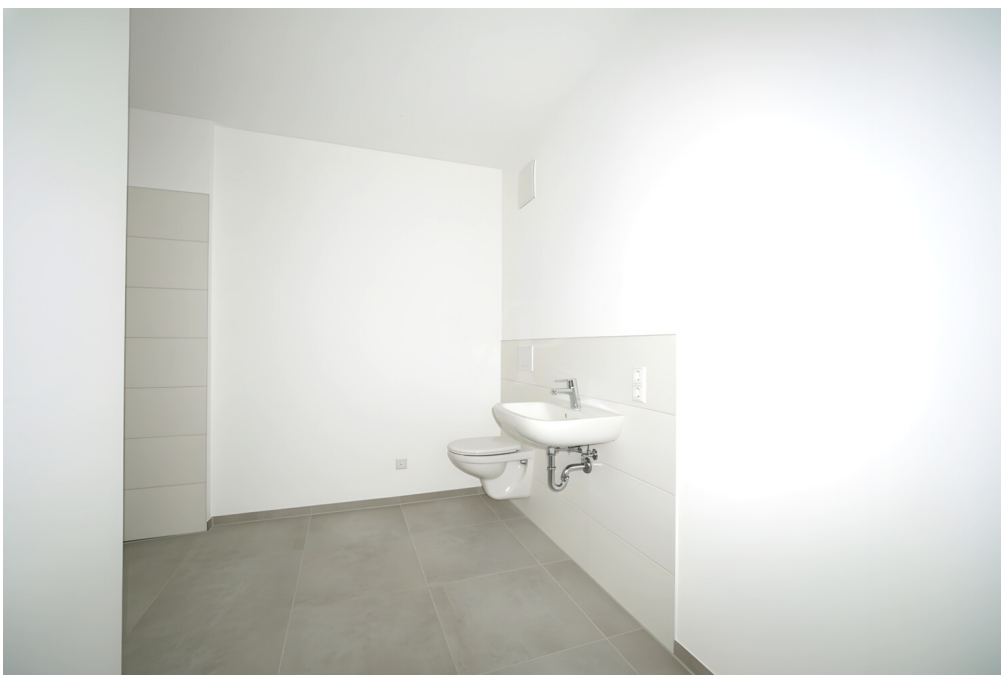
VP azonosító: 25256270 - 74653 Künzelsau

Az ingatlan



VP azonosító: 25256270 - 74653 Künzelsau

Az ingatlan



VP azonosító: 25256270 - 74653 Künzelsau

Az ingatlan



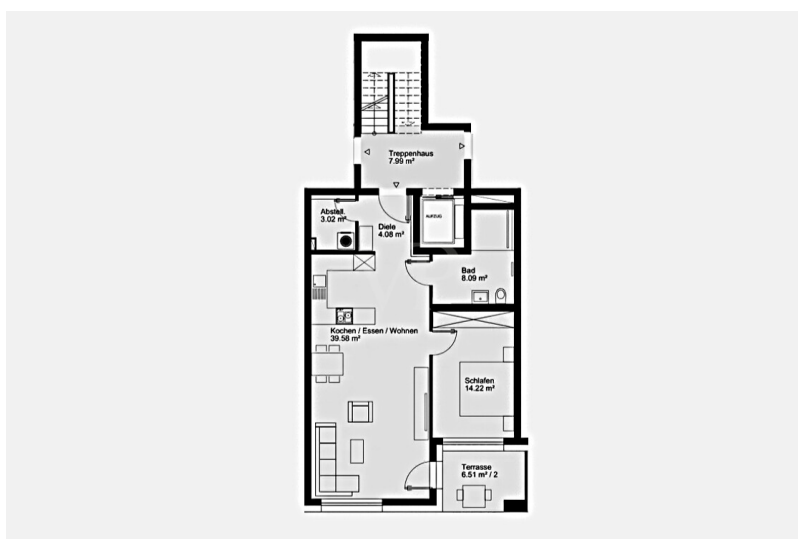
VP azonosító: 25256270 - 74653 Künzelsau

Az ingatlan



VP azonosító: 25256270 - 74653 Künzelsau

Alaprajzok



Ez az alaprajz nem méretarányos. A dokumentumokat a megbízó adta át a részünkre.
Az adatok helyességéért nem vállalunk felelősséget.

VP azonosító: 25256270 - 74653 Künzelsau

Az elso benyomás

Willkommen in Künzelsau,

diese hochwertige, barrierefreie Wohnung mit ca. 72 m² Wohnfläche befindet sich im Erdgeschoss der modernen Wohnanlage Schloss Stetten und ist Teil des seniorengerechten Service-Wohnens am Gesundheitscampus.

Das Wohnkonzept richtet sich an Menschen ab 55 Jahren, die selbstständig leben möchten und gleichzeitig Wert auf Sicherheit, Komfort und ein vielfältiges Gesundheitsangebot legen. Die Wohnung ist stufenlos, direkt per Aufzug erreichbar.

Der großzügige Wohn-, Koch- und Essbereich mit ca. 40 m² bildet das Herzstück der Wohnung.

Große, bodentiefe Fenster sorgen für viel Tageslicht und schaffen eine freundliche, angenehme Wohnatmosphäre.

Von hier aus gelangen Sie auf die sonnige Südterrasse, die zum Entspannen einlädt.

Die neue, voll ausgestattete Einbauküche fügt sich harmonisch in den Wohnraum ein und steht zum Einzugstermin vollständig eingebaut und sofort zur Nutzung bereit.

Ein hochwertiger Vinyl-Designbelag in Holzoptik mit weißen Sockelleisten unterstreicht das moderne und zugleich wohnliche Ambiente.

Für zusätzliche Sicherheit ist eine Freisprechstation mit einfacher Bedienung installiert.

Das Schlafzimmer mit ca. 14,22 m² bietet ausreichend Platz für ein komfortables Bett und weitere Möbel.

Auch hier wurde der Vinyl-Designbelag in Holzoptik verlegt.

Ein besonderes Highlight ist der direkte Terrassenzugang über eine doppelt zu öffnende Terrassentür, die für viel Licht und ein offenes Raumgefühl sorgt.

Das Badezimmer ist hell, modern und altersgerecht gestaltet.

Es verfügt über hellgraue Bodenfliesen, eine bodengleiche Dusche sowie ein Wand-WC und bietet damit höchsten Komfort und Sicherheit im Alltag.

Ein Kellerraum, ein Fahrradabstellplatz und ein Tiefgaragenstellplatz stehen ebenfalls zur Verfügung.

Zur weiteren Ausstattung der Wohnung zählen eine Fußbodenheizung, elektrische Rollläden, 3-fach verglaste Fenster, eine Solaranlage sowie ein nachhaltiges Fernwärmenetz.

Die Haltung von Haustieren ist in der Wohnung gestattet.

Ein besonderes Plus ist das umfangreiche Service- und Gesundheitsangebot:

Zudem besteht eine direkte Anbindung an zahlreiche Präventions- und Therapieangebote.

Diese Wohnung bietet ideale Voraussetzungen für ein komfortables, sicheres und selbst bestimmtes Wohnen im Alter, in ruhiger Lage, mit hoher Wohnqualität und einem außergewöhnlichen Serviceangebot.

Für weitere Informationen und einen Besichtigungswunsch kontaktieren Sie uns jederzeit gerne.

Ihr VON POLL Immobilienteam Schwäbisch Hall.

VP azonosító: 25256270 - 74653 Künzelsau

Részletes felszereltség

- **Baujahr: 2025**
- **Wohnfläche: ca. 72 m²**
- **Fußbodenheizung**
- **3-fach verglaste Fenster**
- **Bezugsfrei: Erstbezug**
- **Barrierefrei**
- **Aufzug**
- **Kellerabteil**
- **Solaranlage**
- **Südterrasse**
- **Freisprechstation**
- **Fahrradabstellplatz**
- **Tiefgaragenstellplatz**
- **Bodengleiche Dusche**
- **Elektrische Rollläden**
- **Vinyl-Designbelag in Holzoptik**

Für weitere Informationen und einen Besichtigungswunsch kontaktieren Sie uns jederzeit gerne.

Ihr VON POLL Immobilienteam Schwäbisch Hall.

VP azonosító: 25256270 - 74653 Künzelsau

Minden a helyszínrol

Der Gesundheitscampus Schloss Stetten vereint medizinische Versorgung, Prävention, Therapie und Wohlbefinden an einem zentralen Standort in naturnaher Umgebung. Ziel des ganzheitlichen Konzepts ist es, Menschen mit dem Mindestalter von 55 Jahren eine umfassende, wohnortnahe Gesundheitsversorgung zu bieten und dabei Selbstständigkeit, Lebensqualität und Sicherheit zu fördern.

Am Campus stehen zahlreiche medizinische und therapeutische Angebote zur Verfügung, darunter allgemeinmedizinische und fachärztliche Versorgung, Physiotherapie, Ergotherapie, Schmerztherapie sowie ergänzende Leistungen wie Ernährungsberatung, Entspannungs- und Bewegungsangebote. Präventive Gesundheitschecks und individuell abgestimmte Programme unterstützen eine nachhaltige Gesundheitsvorsorge.

Ergänzt wird das medizinische Angebot durch eine angenehme Wohlfühl- und Aufenthaltsqualität.

Gemeinschaftsbereiche wie die VITARa Lounge laden zum Verweilen und Austauschen ein, während zusätzliche Serviceleistungen den Alltag erleichtern.

Die enge Verzahnung mit modernen, barrierefreien Wohn- und Servicekonzepten ermöglicht kurze Wege zu Therapien und medizinischer Betreuung und schafft ein Umfeld, das sowohl Ruhe als auch Aktivität bietet.

Der Gesundheitscampus Schloss Stetten steht damit für ein zukunftsorientiertes Gesundheits- und Lebenskonzept, das medizinische Kompetenz, persönliche Betreuung und eine hohe Aufenthaltsqualität in besonderer Lage miteinander verbindet.

Service-Paket kosten (monatlich, zusätzlich zu Miete und Nebenkosten):

Für das seniorengeeignete Service-Wohnen fällt eine monatliche Servicepauschale in Höhe von 390,- Euro an.

Bei Nutzung durch eine zweite Person erhöht sich die Servicepauschale um 150,- Euro pro Monat.

Die Servicepauschale umfasst unter anderem die 24-Stunden-Notrufbereitschaft sowie den Zugang zu den vielfältigen Service-, Präventions- und Gesundheitsangeboten des Gesundheitscampus.

- 24-Stunden-Notrufbereitschaft: Installation über die Telefonanlage in der Wohnung
- Concierge-Service in der VITARa-Lounge (Montag - Freitag von 09.00 - 16.00 Uhr)
- Mitnutzung von Therapie- und Gesundheitsbad inklusive Fitnessbereich und Sauna

- Postservice bei Abwesenheit: Annahme von Sendungen sowie Abgabe von Briefen und kleineren Paketen
- Organisation von Informationsveranstaltungen & Ausflügen in und außerhalb der Wohnanlage, sowie saisonale Veranstaltungen
- Beschaffung von Medikamenten & Hilfsmitteln
- Aufenthalt in der VITARa-Lounge mit kostenfreiem WLAN in den öffentlichen Bereichen
- Anschluss an den Gesundheitscampus & Besondere Angebote
- Vermittlung haustechnischer Service
- Vermittlung eines ambulanten Pflegedienstes
- Bevorzugte Aufnahme in die Pflegestation Schloss Stetten
- Einkaufsmöglichkeiten durch einen 24/7 Einkaufsmarkt auf dem Gelände

Für weitere Informationen und einen Besichtigungswunsch kontaktieren Sie uns jederzeit gerne.

Ihr VON POLL Immobilienteam Schwäbisch Hall

VP azonosító: 25256270 - 74653 Künzelsau

További információ / adatok

GELDWÄSCHE: Als Immobilienmaklerunternehmen ist die von Poll Immobilien GmbH nach § 2 Abs. 1 Nr. 14 und § 11 Abs. 1, 2 Geldwäschegesetz (GwG) dazu verpflichtet, bei der Begründung einer Geschäftsbeziehung die Identität des Vertragspartners festzustellen und zu überprüfen, bzw. sobald ein ernsthaftes Interesse an der Durchführung des Immobilienkaufvertrages besteht. Hierzu ist es erforderlich, dass wir nach § 11 Abs. 4 GwG die relevanten Daten Ihres Personalausweises festhalten (wenn Sie als natürliche Person handeln) – beispielsweise mittels einer Kopie. Bei einer juristischen Person benötigen wir eine Kopie des Handelsregisterauszugs, aus welchem der wirtschaftlich Berechtigte hervorgeht. Das Geldwäschegesetz sieht vor, dass der Makler die Kopien bzw. Unterlagen fünf Jahre aufbewahren muss. Als unser Vertragspartner haben Sie auch eine Mitwirkungspflicht nach § 11 Abs. 6 GwG.

HAFTUNG: Wir weisen darauf hin, dass die von uns weitergegebenen Objektinformationen, Unterlagen, Pläne etc. vom Verkäufer bzw. Vermieter stammen. Eine Haftung für die Richtigkeit oder Vollständigkeit der Angaben übernehmen wir daher nicht. Es obliegt daher unseren Kunden, die darin enthaltenen Objektinformationen und Angaben auf ihre Richtigkeit hin zu überprüfen. Alle Immobilienangebote sind freibleibend und vorbehaltlich Irrtümer, Zwischenverkauf- und Vermietung oder sonstiger Zwischenverwertung.

UNSER SERVICE FÜR SIE ALS EIGENTÜMER:

Planen Sie den Verkauf oder die Vermietung Ihrer Immobilie, so ist es für Sie wichtig, deren Marktwert zu kennen. Lassen Sie kostenfrei und unverbindlich den aktuellen Wert Ihrer Immobilie professionell durch einen unserer Immobilienspezialisten einschätzen. Unser bundesweites und internationales Netzwerk ermöglicht es uns, Verkäufer bzw. Vermieter und Interessenten bestmöglich zusammenzuführen.

VP azonosító: 25256270 - 74653 Künzelsau

Kapcsolattartó

További információért forduljon a kapcsolattartójához:

Christopher Borstelmann

Mauerstraße 19, 74523 Schwäbisch Hall

Tel.: +49 791 - 95 61 68 90

E-Mail: schwaebisch.hall@von-poll.com

A von Poll Immobilien GmbH felelősségkizárásához

www.von-poll.com