

Gevensleben

Többgenerációs lakhatás két szinten, két lakóegységben, vagy hely egy nagycsalád számára

VP azonosító: 22113014



VÉTELÁR: 295.000 EUR • HASZNOS LAKÓTÉR: ca. 288,02 m² • SZOBÁK: 6 • FÖLDTERÜLET: 1.046 m²

VP azonosító: 22113014 - 38384 Gevensleben

- Áttekintés
- Az ingatlan
- Áttekintés: Energia adatok
- Az első benyomás
- Részletes felszereltség
- Minden a helyszínről
- További információ / adatok
- Kapcsolattartó

VP azonosító: 22113014 - 38384 Gevensleben

Áttekintés

VP azonosító	22113014	Vételár	295.000 EUR
Hasznos lakótér	ca. 288,02 m ²	Ház	Családi ház
Teto formája	Csonka kontyteto	Jutalék	Käuferprovision beträgt 3,57 % (inkl. MwSt.) des beurkundeten Kaufpreises
Szobák	6		
Hálósobák	5		
Fürdoszobák	1		
Építés éve	1999	Modernizálás / felújítás	2018
Parkolási lehetőségek	1 x Garázs	Az ingatlan állapota	Karbantartott
		Kivitelezési módszer	Szilárd
		Hasznos terület	ca. 62 m ²
		Felszereltség	Terasz, Vendég WC, Kandalló, Beépített konyha

VP azonosító: 22113014 - 38384 Gevensleben

Áttekintés: Energia adatok

Futési rendszer	Padlófűtés	Energiatanúsítvány	Energetikai tanúsítvány
Energiaforrás	Gáz	Teljes energiaigény	151.46 kWh/m ² a
Energia tanúsítvány érvényességének lejárat	21.08.2032	Energiahatékonysági besorolás / Energetikai tanúsítvány	E
Energiaforrás	Gáz	Építési év az energiatanúsítvány szerint	2018

VP azonosító: 22113014 - 38384 Gevensleben

Az ingatlan



VP azonosító: 22113014 - 38384 Gevensleben

Az ingatlan



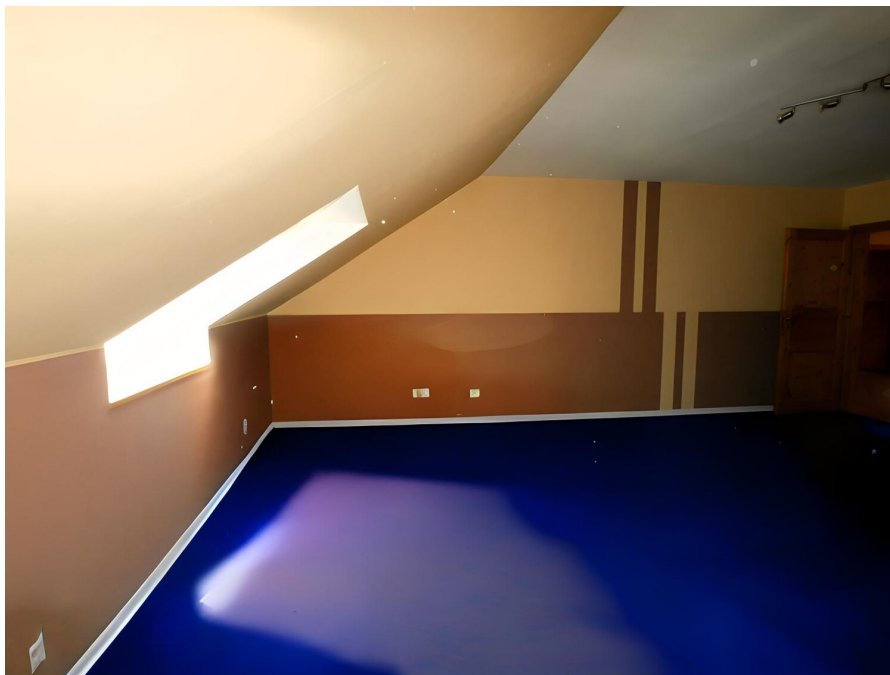
VP azonosító: 22113014 - 38384 Gevensleben

Az ingatlan



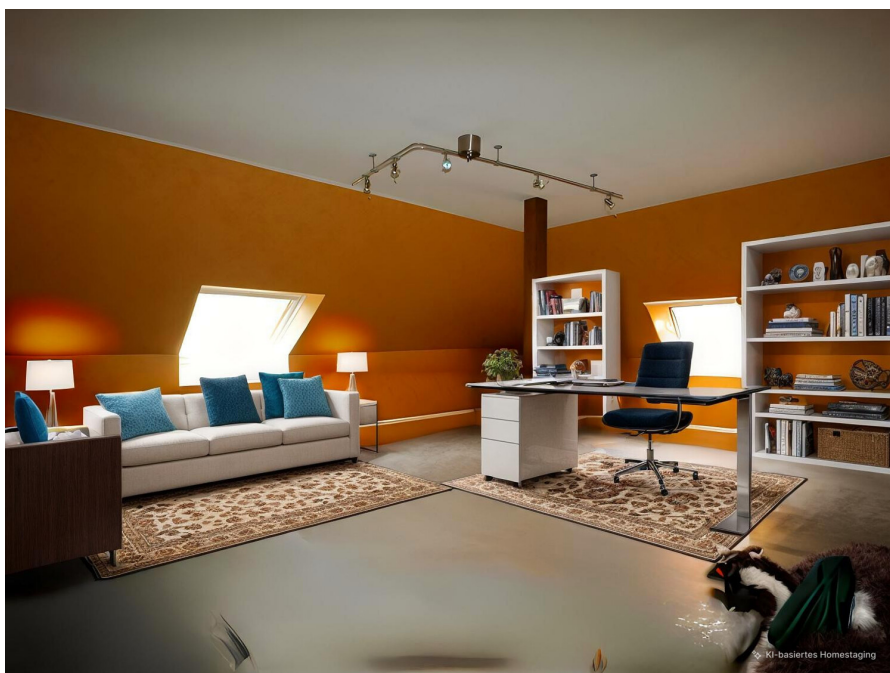
VP azonosító: 22113014 - 38384 Gevensleben

Az ingatlan



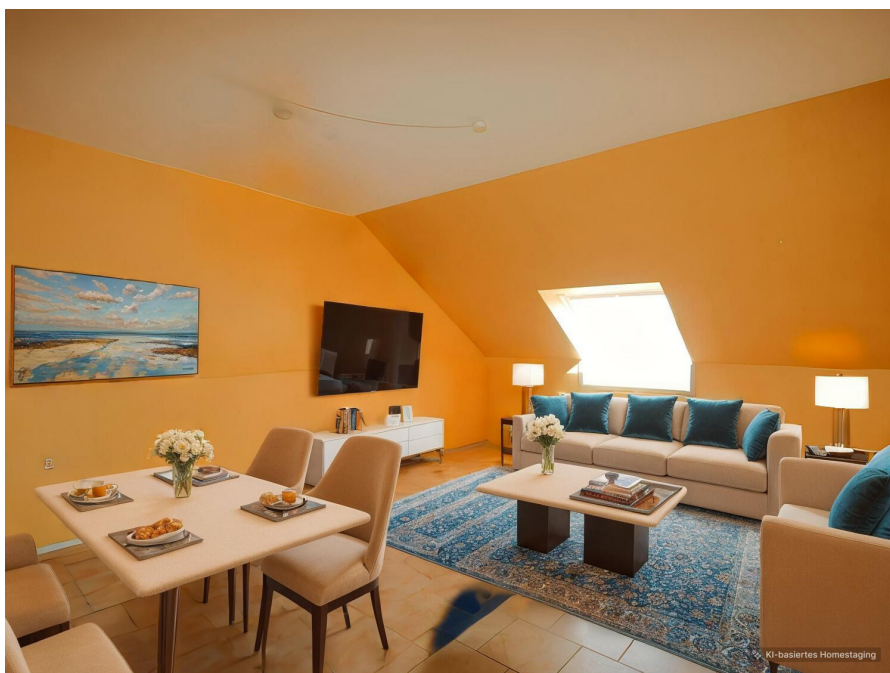
VP azonosító: 22113014 - 38384 Gevensleben

Az ingatlan



VP azonosító: 22113014 - 38384 Gevensleben

Az ingatlan



VP azonosító: 22113014 - 38384 Gevensleben

Az ingatlan



VP azonosító: 22113014 - 38384 Gevensleben

Az első benyomás

Ez a tágas, különálló ház nyitott alaprajzú stílusban épült. A bejárat/elosztó egy zárt helyiséggel rendelkezik, amely gardróbként szolgál. A folyosóról egy tömörfa lépcső vezet az emeletre, a ház szívébe, a földszintre. Itt egy nagy nappali található, nyitott konyhával és étkezővel. Ettől a helyiségtől balra egy kis elosztó vezet a vendég WC-be és a garázsba. A konyha mögött, a lépcső alatt található egy kis tárolóhelyiség, egy hálószoba gardróboszával, egy tágas fürdőszoba káddal, valamint a zuhanyzós mosókonyhába és a kertbe való kijárat. Az emeleten négy tágas hálószoba és egy kádas és zuhanyzós fürdőszoba található. Az egyik hálószobát jelenleg konyhaként használják. Az emelet és annak bejárata úgy van kialakítva, hogy önálló lakássá alakítható legyen. A földszinti nappaliból a fedett teraszra, onnan pedig a gondozott kertbe lehet kijutni. A kertben egy másik ülőpad és egy kerti fészer/tároló is található.

VP azonosító: 22113014 - 38384 Gevensleben

Részletes felszereltség

- Offener Küchen-/Wohn-/Essbereich
- Schlafzimmer mit Ankleidebereich
- Vier Schlaf-/Arbeits- und/oder Kinderzimmer
- teilweise Fußbodenheizung
- Kaminofen
- Einbauküche
- Zwei Bäder
- Gäste-WC
- Sprossenfenster
- Außenjalousien
- Überdachte Terrasse
- Garage mit direktem Zugang vom Haus
- Waschküche mit Zugang zum Garten
- Für zwei Wohneinheiten nutzbar

VP azonosító: 22113014 - 38384 Gevensleben

Minden a helyszínről

Gevensleben ist eine Gemeinde im Landkreis Helmstedt und gehört damit zum Ostbraunschweigischen Hügelland. Die Gemeinde gehört der Samtgemeinde Heeseberg an, die ihren Verwaltungssitz in der Gemeinde Jerxheim hat.

Der Ort befindet sich etwa 36 km süd-östlich von Braunschweig, ca. 40 km östlich von Salzgitter, ca. 50 km südlich von Wolfsburg und rund 100 km ost-südöstlich von der Landeshauptstadt Hannover. Helmstedt und Halberstadt erreicht man in etwa 35 Autominuten.

Gevensleben liegt südlich des Naturparks Elm-Lappwald im Südwesten des Jerxheimer Hügellandes. Elm, Asse und Großes Bruch sind Naherholungsgebiete für die Region. Die idyllische Landschaft der Heimat Till Eulenspiegels bietet sowohl Einheimischen als auch Besuchern vielfältige Möglichkeiten, ihre Freizeit abwechslungsreich zu gestalten und sich zu erholen.

Im mit ca. 600 Einwohnern beschaulichen Gevensleben findet sich lediglich ein Kiosk, eine Bäckerei im nahegelegenen Jerxheim.

Das ca. 10 Autominuten entfernte Schöppenstedt bietet alles für den täglichen Bedarf. Neben mehreren Supermärkten sorgen dafür Bäckerei und Fleischerei. Cafés, Imbisse und Gaststätten, Apotheke, Zahnarzt und eine allgemeinmedizinische Praxis finden sich natürlich ebenfalls.

Zwei Kindertagesstätten, Grundschule, Haupt- und Realschule und IGS befinden sich ebenfalls in Schöppenstedt, eine weitere Grundschule im nahegelegenen Winnigstedt. Gymnasien findet man in Schöningen und Helmstedt.

Für Sport und Freizeit sorgen neben der bereits erwähnten Umgebung, die Radfahrern und Wanderern vielfältige Möglichkeiten bietet, ein Freibad in Schöppenstedt und mehrere Sportvereine.

Auch der nördliche Harz ist schnell erreicht.

Die nächstgelegene Bushaltestelle des Ortes ist ca. 500 m (Verbindungen nach Schöppenstedt und Helmstedt) entfernt, den Bahnhof in Schöppenstedt erreicht man mit dem Bus in ca. 25 Minuten.

Die Autobahnen 2 und 36 erreicht man nach ca. 30 km.

VP azonosító: 22113014 - 38384 Gevensleben

További információ / adatok

Es liegt ein Energiebedarfsausweis vor.

Dieser ist gültig bis 21.8.2032.

Endenergiebedarf beträgt 151.46 kwh/(m²*a).

Wesentlicher Energieträger der Heizung ist Gas.

Das Baujahr des Objekts lt. Energieausweis ist 2018.

Die Energieeffizienzklasse ist E.

VP azonosító: 22113014 - 38384 Gevensleben

Kapcsolattartó

További információért forduljon a kapcsolattartójához:

Dagmar Boecker-Gallert

Lange Herzogstraße 32, 38300 Wolfenbüttel

Tel.: +49 5331 - 90 61 780

E-Mail: wolfenbuettel@von-poll.com

A von Poll Immobilien GmbH felelősségkizárásához

www.von-poll.com