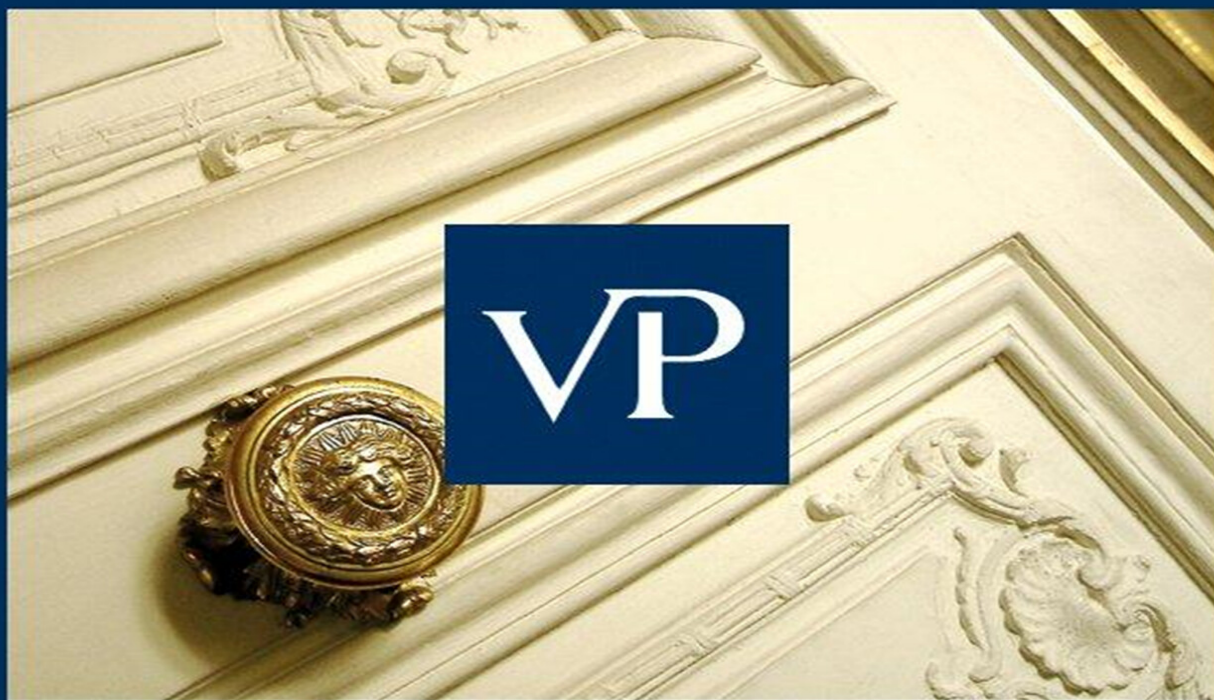


Ludwigsburg – Mitte

# Hochwertige Mietwohnung im sanierten Altbau in zentraler Lage

VP azonosító: 26152009



BÉRLETI DÍJ: 2.500 EUR • HASZNOS LAKÓTÉR: ca. 215 m<sup>2</sup> • SZOBÁK: 9

VP azonosító: 26152009 - 71638 Ludwigsburg – Mitte

- Áttekintés
- Az ingatlan
- Áttekintés: Energia adatok
- Alaprajzok
- Az első benyomás
- Részletes felszereltség
- Minden a helyszínről
- További információ / adatok
- Kapcsolattartó

VP azonosító: 26152009 - 71638 Ludwigsburg – Mitte

## Áttekintés

VP azonosító	26152009
Hasznos lakótér	ca. 215 m²
Az ingatlan elérhető	01.03.2026
Emelet	2
Szobák	9
Hálósobák	6
Fürdőszobák	2
Parkolási lehetőségek	2 x Mélygarázs, 100 EUR (Bérlés)

Bérleti díj	2.500 EUR
További költségek	680 EUR
Lakás	Emelet
Modernizálás / felújítás	2026
Kivitelezési módszer	Szilárd
Felszereltség	Vendég WC, Beépített konyha, Erkély

VP azonosító: 26152009 - 71638 Ludwigsburg – Mitte

## Áttekintés: Energia adatok

Futési rendszer	Központifutás
Energiaforrás	Gáz
Energia tanúsítvány érvényességének lejárat	06.11.2034
Energiaforrás	Gáz

Energiatanúsítvány	Energia tanúsítvány
Végso energiafogyasztás	110.41 kWh/m²a
Energiahatékonysági besorolás / Energetikai tanúsítvány	D
Építési év az energiatanúsítvány szerint	1930

VP azonosító: 26152009 - 71638 Ludwigsburg – Mitte

## Az ingatlan



VP azonosító: 26152009 - 71638 Ludwigsburg – Mitte

## Az ingatlan





VP azonosító: 26152009 - 71638 Ludwigsburg – Mitte

## Az ingatlan



VP azonosító: 26152009 - 71638 Ludwigsburg – Mitte

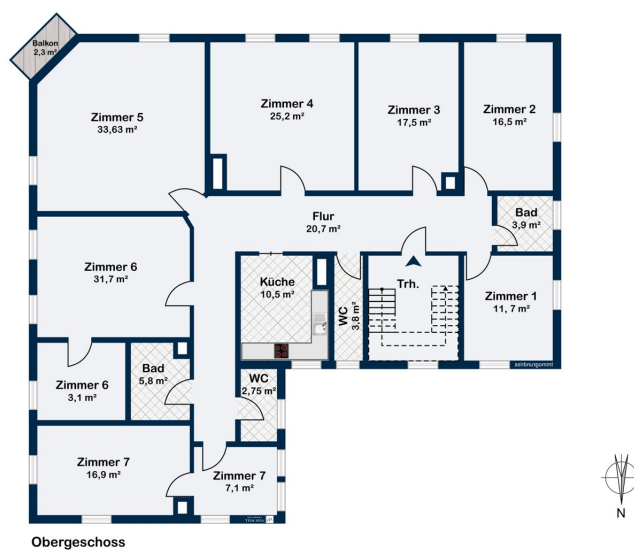
## Az ingatlan





VP azonosító: 26152009 - 71638 Ludwigsburg – Mitte

## Alaprajzok



Obergeschoss

Ez az alaprajz nem méretarányos. A dokumentumokat a megbízó adta át a részünkre. Az adatok helyességéért nem vállalunk felelősséget.

**VP azonosító: 26152009 - 71638 Ludwigsburg – Mitte**

## Az elso benyomás

Diese außergewöhnliche Mietwohnung befindet sich in einem umfassend sanierten Altbau in zentraler Innenstadtlage und verbindet historischen Charme mit modernstem Wohnkomfort. Die Wohnung wurde im Jahr 2026 vollständig modernisiert und präsentiert sich in einem erstklassigen Zustand.

Die durchdachte Raumaufteilung in Kombination mit der hochwertigen Ausstattung sorgt für ein außergewöhnliches Wohngefühl. Die großzügige Küche bietet ideale Voraussetzungen für gemeinsames Kochen und Zusammenleben. Dank der mehreren Bäder und WCs ist die Wohnung hervorragend für eine größere Wohngemeinschaft geeignet.

Mit insgesamt 9 großzügig geschnittenen Zimmern bietet die Wohnung vielfältige Nutzungsmöglichkeiten – ideal für Familien, Wohngemeinschaften (WG), Freiberufler oder repräsentatives Wohnen mit Homeoffice-Bereich.

Die Wohnung überzeugt durch ihre herausragende, zentrale Lage. Der Marktplatz ist in wenigen Gehminuten erreichbar und bietet eine Vielzahl an Einkaufsmöglichkeiten, Cafés, Restaurants sowie alle Einrichtungen des täglichen Bedarfs. Auch der Bahnhof befindet sich in unmittelbarer Nähe und ist schnell zu Fuß erreichbar, wodurch eine optimale Anbindung an den öffentlichen Nah- und Fernverkehr gewährleistet ist. Diese Lage macht die Wohnung besonders attraktiv für Berufstätige, Pendler und Wohngemeinschaften.

VP azonosító: 26152009 - 71638 Ludwigsburg – Mitte

## Részletes felszereltség

- Seltene Kombination aus Altbaucharme und vollständiger Modernisierung
- Großzügiges Raumangebot
- Sehr gut für WGs geeignet
- Mehrere Bäder und WCs für hohen Alltagskomfort
- Kleiner französischer Balkon
- Neue, hochwertige Einbauküche mit modernen Elektrogeräten
- Insgesamt 9 Zimmer
- 2 Parkplätze können zusätzlich angemietet werden

**VP azonosító: 26152009 - 71638 Ludwigsburg – Mitte**

## Minden a helyszínról

Die Schillerstraße liegt mitten in der Ludwigsburger Innenstadt – perfekt für alle, die kurze Wege und Stadtleben mögen. Supermärkte, Cafés, Bars, Restaurants und Bäckereien sind in wenigen Minuten zu Fuß erreichbar, genauso wie Bushaltestellen und der Bahnhof Ludwigsburg mit direkter Verbindung nach Stuttgart.

**VP azonosító: 26152009 - 71638 Ludwigsburg – Mitte**

## További információ / adatok

HAFTUNG: Wir weisen darauf hin, dass die von uns weitergegebenen Objektinformationen, Unterlagen, Pläne etc. vom Verkäufer bzw. Vermieter stammen. Eine Haftung für die Richtigkeit oder Vollständigkeit der Angaben übernehmen wir daher nicht. Es obliegt daher unseren Kunden, die darin enthaltenen Objektinformationen und Angaben auf ihre Richtigkeit hin zu überprüfen. Alle Immobilienangebote sind freibleibend und vorbehaltlich Irrtümer, Zwischenverkauf- und Vermietung oder sonstiger Zwischenverwertung.

### UNSER SERVICE FÜR SIE ALS EIGENTÜMER:

Planen Sie den Verkauf oder die Vermietung Ihrer Immobilie, so ist es für Sie wichtig, deren Marktwert zu kennen. Lassen Sie kostenfrei und unverbindlich den aktuellen Wert Ihrer Immobilie professionell durch einen unserer Immobilienspezialisten einschätzen. Unser bundesweites und internationales Netzwerk ermöglicht es uns, Verkäufer bzw. Vermieter und Interessenten bestmöglich zusammenzuführen.

VP azonosító: 26152009 - 71638 Ludwigsburg – Mitte

## Kapcsolattartó

További információért forduljon a kapcsolattartójához:

Nicole Ehrmann

---

Schillerstraße 10, 71638 Ludwigsburg

Tel.: +49 7141 - 79 71 640

E-Mail: ludwigsburg@von-poll.com

*A von Poll Immobilien GmbH felelősségkizárásához*

---

[www.von-poll.com](http://www.von-poll.com)