

Elbigenalp

Rengeteg hely és lehetőség - egy karakteres ház a Lechtal-Alpokban

VP azonosító: 25321008



VÉTELÁR: 430.000 EUR • HASZNOS LAKÓTÉR: ca. 190 m² • SZOBÁK: 8 • FÖLDTERÜLET: 860 m²

VP azonosító: 25321008 - 6652 Elbigenalp

- Áttekintés
- Az ingatlan
- Áttekintés: Energia adatok
- Az első benyomás
- Részletes felszereltség
- Minden a helyszínről
- További információ / adatok
- Kapcsolattartó

VP azonosító: 25321008 - 6652 Elbigenalp

Áttekintés

| | |
|-----------------------|------------------------|
| VP azonosító | 25321008 |
| Hasznos lakótér | ca. 190 m² |
| Teto formája | Nyeregteto |
| Szobák | 8 |
| Hálósobák | 5 |
| Fürdoszobák | 2 |
| Építés éve | 1961 |
| Parkolási lehetőségek | 2 x Beálló, 2 x Garázs |

| | |
|----------------------|---|
| Vételár | 430.000 EUR |
| Jutalék | 3,60% des Kaufpreises inkl. MwSt. |
| Az ingatlan állapota | Karbantartott |
| Kivitelezési módszer | Szilárd |
| Hasznos terület | ca. 77 m² |
| Felszereltség | Terasz, Vendég WC, Kandalló, Kert / közös használat, Beépített konyha, Erkély |

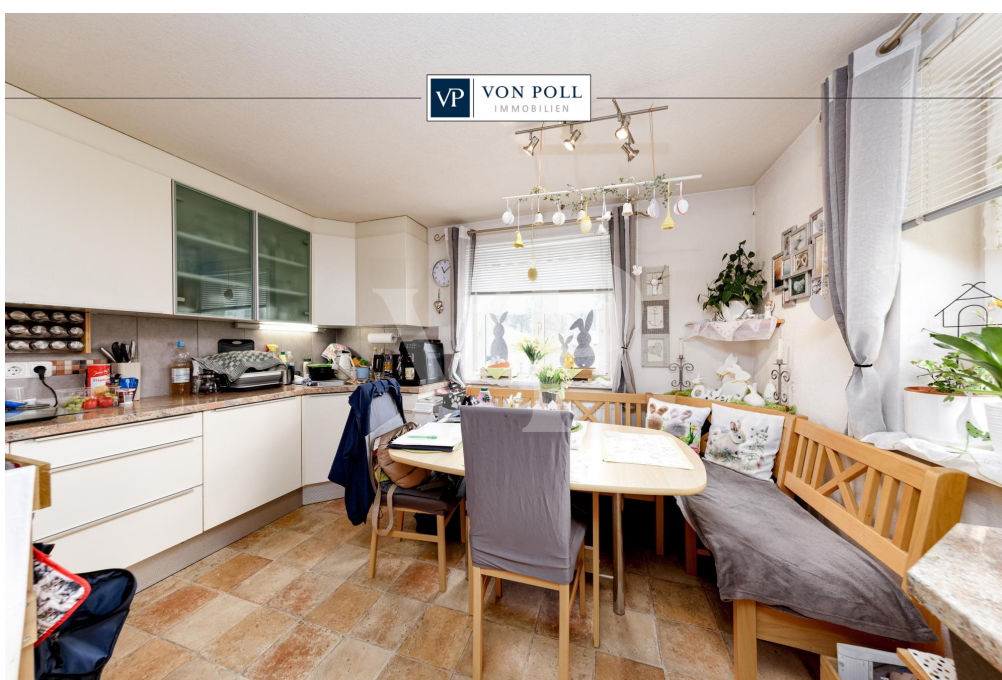
VP azonosító: 25321008 - 6652 Elbigenalp

Áttekintés: Energia adatok

| | |
|-------------------------|---|
| Energiaforrás | Olaj |
| Energetikai információk | Az energetikai tanúsítvány elkészítése folyamatban. |

VP azonosító: 25321008 - 6652 Elbigenalp

Az ingatlan

An advertisement for Von Poll Immobilien. It features a smartphone displaying a QR code and a speech bubble that says "Jetzt Suchprofil anlegen". In the background, a laptop and a tablet show the company's website. The Von Poll Immobilien logo is in the top right corner.

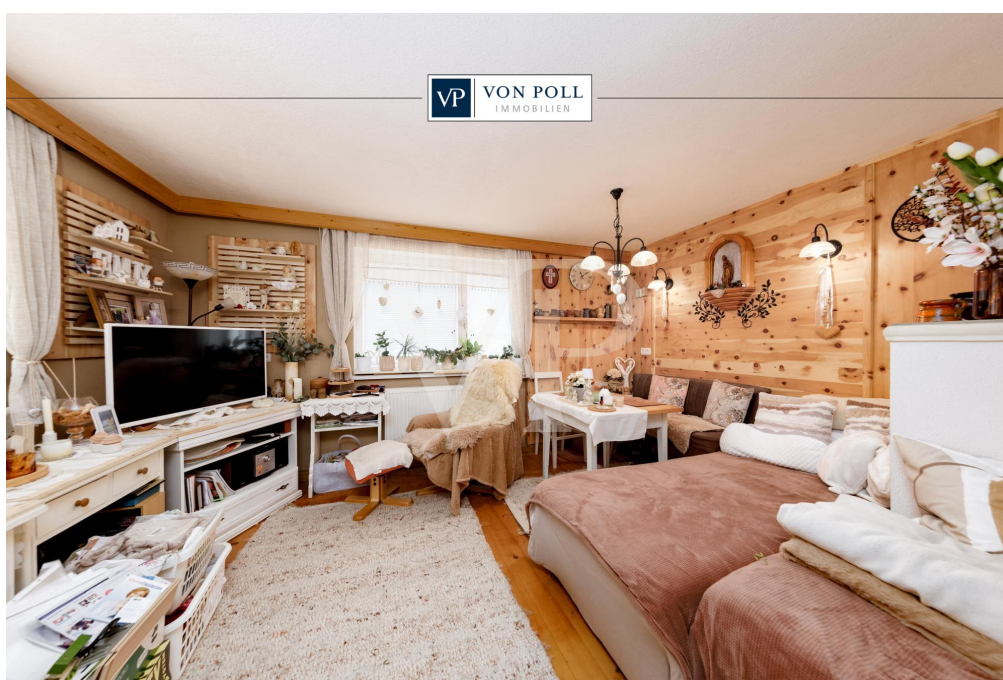
Finden Sie
Ihre Immobilie.

Vorgemerkte Suchkunden
erfahren frühzeitig von
neuen Immobilienangeboten.

www.von-poll.com

VP azonosító: 25321008 - 6652 Elbigenalp

Az ingatlan



VP azonosító: 25321008 - 6652 Elbigenalp

Az ingatlan



VP VON POLL IMMOBILIEN

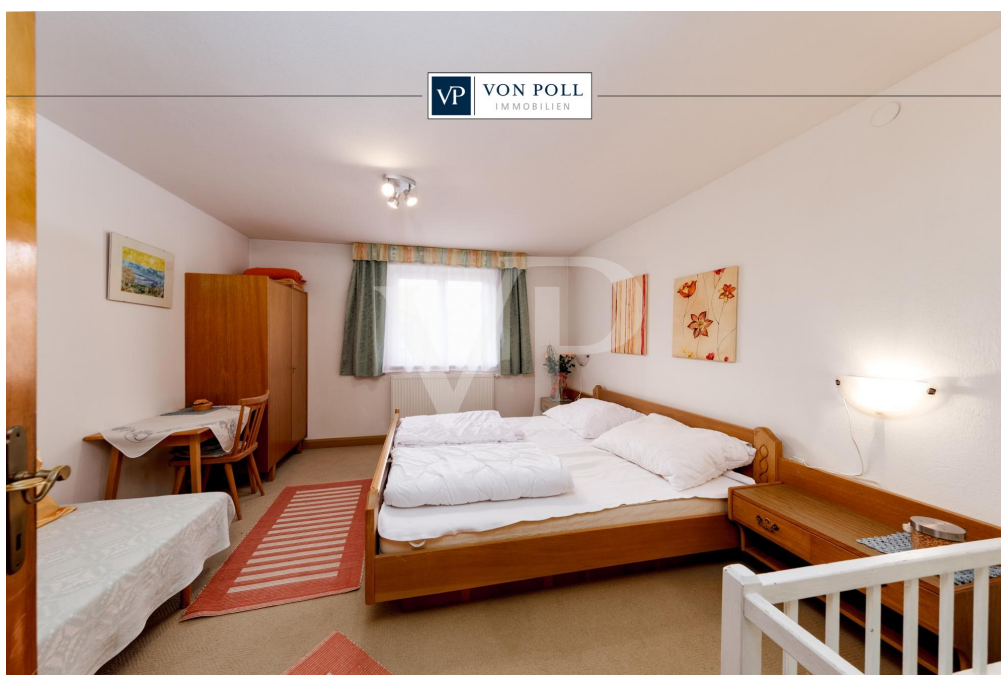
Erfahren Sie hier den Wert Ihrer Immobilie.

Immobilienbewertung – exklusiv und professionell.

- Was ist Ihre Immobilie wert?
- Wie entwickelt sich der Wert Ihrer Immobilie in Zukunft?
- Wie wirkt sich eine Modernisierung auf den Wert Ihrer Immobilie aus?

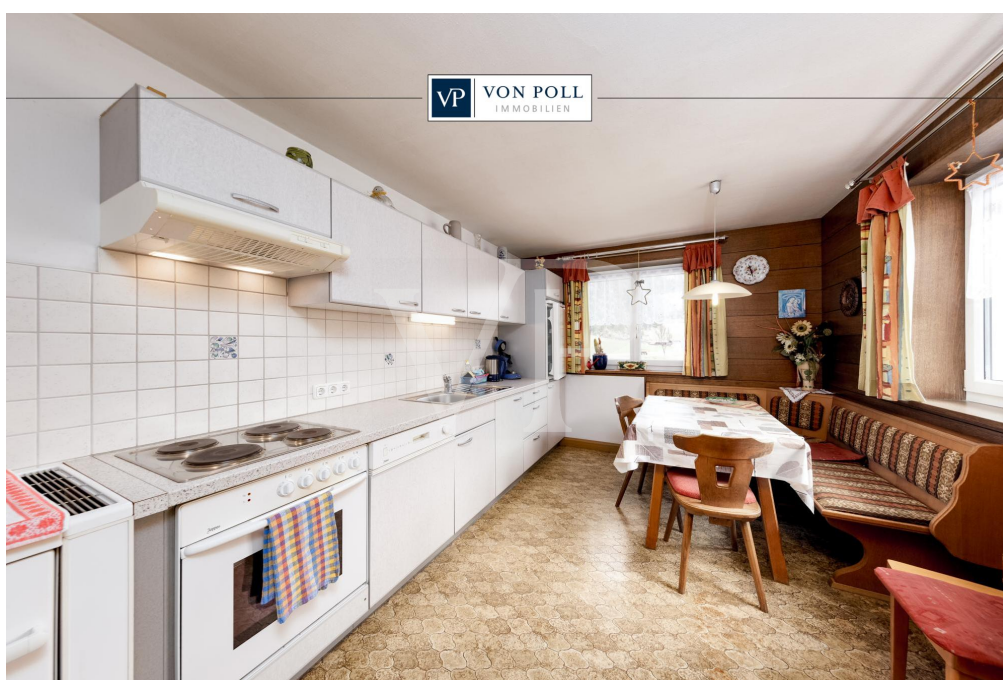
Ihre persönliche und exklusive Immobilienanalyse erhalten Sie nach nur wenigen Klicks.

www.von-poll.com



VP azonosító: 25321008 - 6652 Elbigenalp

Az ingatlan



FÜR SIE IN DEN BESTEN LAGEN



Gern informieren wir Sie persönlich über weitere Details zur Immobilie.
Vereinbaren Sie einen Besichtigungstermin mit uns:

+43 5672 90200

Wir freuen uns, von Ihnen zu hören.

www.von-poll.com/reutte

VP azonosító: 25321008 - 6652 Elbigenalp

Az első benyomás

Eladó egy jól karbantartott kétlakásos ház Elbigenalp községben, idilli helyen, a Lechtal-Alpok között. Az 1961-ben, masszív építési módszerekkel épült házat azóta rendszeresen felújították. *A jelenlegi tulajdonos (71 éves) élethosszig tartó tartózkodási joggal rendelkezik, amely kizárólag a földszinti lakásra vonatkozik.* A házat egy központi lépcsőház két különálló lakóegységre osztja. A földszinten két hálószoba található, az egyikhez saját, felújított fürdőszoba tartozik, valamint egy nappali és egy konyha. Az emeleten három hálószoba, egy fürdőszoba, egy nappali és egy konyha található. Ez a szint is kiváló állapotban van. A tágas pince és a padlás további tárolóhelyet biztosít. Az ingatlanhoz tartozik egy dupla garázs és egy nagy, két autó számára is alkalmas gépkocsibeálló. A természet által körülvett, nyugodt elhelyezkedés és a sokoldalú felhasználási lehetőségek vonzóvá teszik ezt a házat családok, többgenerációs háztartások vagy befektetők számára.

VP azonosító: 25321008 - 6652 Elbigenalp

Részletes felszereltség

- Wohnrecht im Erdgeschoss
- Carport für zwei KFZ
- Doppelgarage
- teilw. modernisiert
- gepflegt
- zwei Balkone
- Terrasse

VP azonosító: 25321008 - 6652 Elbigenalp

Minden a helyszínról

Elbigenalp (Lechtalerisch auch „Duarf“ genannt) ist eine Gemeinde des Bezirks Reutte in Tirol (Österreich) mit 905 Einwohnern (Stand 1. Jänner 2024). Elbigenalp – der Hauptort des Lechtals – liegt wunderschön eingebettet auf 1040 m Seehöhe, in leichter Hanglage an der nördlichen Talseite der Allgäuer Alpen und ist nur 36 km vom Bezirkshauptort Reutte entfernt. Das allseits bekannte und begehrte Winterskigebiet Lech am Arlberg liegt nur 30 km von Elbigenalp entfernt.

Elbigenalp ist eine malerische Gemeinde, die von einer beeindruckenden alpinen Landschaft umgeben ist. Der Ort legt großen Wert auf die ganzheitliche Entwicklung seiner Bewohner, insbesondere der jüngsten Mitglieder der Gemeinschaft.

Für die Betreuung und Bildung der Kinder steht ein modern ausgestatteter Kindergarten zur Verfügung. Hier werden die Kleinsten spielerisch gefördert und auf ihre schulische Laufbahn vorbereitet. Die Volksschule von Elbigenalp bietet eine solide Grundausbildung, während die Mittelschule den Schülern die Möglichkeit gibt, ihre Fähigkeiten weiter zu vertiefen und sich auf ihre individuellen Interessen zu konzentrieren.

Ein einzigartiges Merkmal von Elbigenalp ist die renommierte Schnitzschule, die kreative Talente fördert und die traditionsreiche Kunst des Schnitzens pflegt. Hier werden nicht nur handwerkliche Fertigkeiten vermittelt, sondern auch die künstlerische Selbstentfaltung gefördert.

VERKEHR:

Der nächstgelegene Bahnhof ist in Reutte (35 km ab Dorf). Die nächste Tankstelle befindet sich im nächsten Ort (ca. 4 km ab Dorf).

Die nächste Autobahnanschlussstelle ist Füssen (A7), die längste Autobahn Deutschlands. Die regionale Buslinie fährt in regelmäßigen Abständen.

Die nächstgelegenen Flughäfen sind Memmingen, Friedrichshafen, Innsbruck und München (D) sowie Zürich (CH).

ÄRZTE / APOTHEKEN / GESUNDHEIT:

Elbigenalp ist mit Hausärzten im eigenen Ort bestens versorgt. Das Bezirkskrankenhaus Reutte ist schnell erreichbar.

KINDERGÄRTEN / SCHULEN / BILDUNG:

- eigene Volksschule

- Kindergarten
- Hauptschulen, Gymnasium und weitere höher bildende Schulen im Bezirkshauptort Reutte.

In Innsbruck, Dornbirn und Kempten (D) finden sie Fachhochschulen verschiedenster Studienrichtungen. Die nächstgelegenen Universitäten sind Innsbruck, St. Gallen (CH) Konstanz, Ulm und Stuttgart (D).

ENTFERNUNGEN:

- bis Innsbruck ca. 130 km / ca. 120 Minuten
- bis Lech am Arlberg ca. 35 km / ca. 40 Minuten
- bis Memmingen ca. 120 km / ca. 90 Minuten
- bis Garmisch-Partenkirchen ca. 78 km / ca. 75 Minuten
- bis München ca. 160 km / ca. 140 Minuten
- bis Kempten ca. 90 km / ca. 65 Minuten
- bis Stuttgart ca. 260 km / ca. 180 Minuten
- bis Zürich ca. 200 km / ca. 180 Minuten

VP azonosító: 25321008 - 6652 Elbigenalp

További információ / adatok

GELDWÄSCHE: Als Immobilienmaklerunternehmen ist die von Poll Immobilien GmbH nach § 1, 2 Abs. 1 Nr. 10, 4 Abs. 3 Geldwäschegesetz (GwG) dazu verpflichtet, vor Begründung einer Geschäftsbeziehung die Identität des Vertragspartners festzustellen und zu überprüfen. Hierzu ist es erforderlich, dass wir die relevanten Daten Ihres Personalausweises festhalten - beispielsweise mittels einer Kopie. Das Geldwäschegesetz (GwG) sieht vor, dass der Makler die Kopien bzw. Unterlagen fünf Jahre aufbewahren muss.

PROVISIONSHINWEIS: Mit der Anfrage bei und durch Inanspruchnahme der Dienstleistung der Firma von Poll Immobilien GmbH, wird ein Maklervertrag geschlossen. Sofern es durch die Tätigkeit der Firma VON POLL IMMOBILIEN GmbH zu einem wirksamen Hauptvertrag mit der Eigentümerseite kommt, hat der Interessent bei Abschluss

- eines MIETVERTRAGS eine Provision/Maklercourtage an die von Poll Immobilien GmbH zu zahlen.
- eines KAUFVERTRAGS die ortsübliche Provision/Maklercourtage an die von Poll Immobilien GmbH gegen Rechnung zu zahlen.

HAFTUNG: Wir weisen darauf hin, dass die von uns weitergegebenen Objektinformationen, Unterlagen, Pläne etc. vom Verkäufer bzw. Vermieter stammen. Eine Haftung für die Richtigkeit oder Vollständigkeit der Angaben übernehmen wir daher nicht. Es obliegt daher unseren Kunden, die darin enthaltenen Objektinformationen und Angaben auf ihre Richtigkeit hin zu überprüfen. Alle Immobilienangebote sind freibleibend und vorbehaltlich Irrtümer, Zwischenverkauf- und Vermietung oder sonstiger Zwischenverwertung.

KAUFNEBENKOSTEN:

- 3,5 % Grunderwerbsteuer
- 1,1 % Grundbuchseintragungsgebühr
- ca. 2,0 % + MWSt. Vertragserrichtungskosten
- div. Barauslagen (z.B. Beglaubigungskosten)
- 3,6 % Maklercourtage inklusive gesetzl. MwSt

UNSER SERVICE FÜR SIE ALS EIGENTÜMER:

Planen Sie den Verkauf oder die Vermietung Ihrer Immobilie, so ist es für Sie wichtig, deren Marktwert zu kennen. Lassen Sie kostenfrei und unverbindlich den aktuellen Wert

Ihrer Immobilie professionell durch einen unserer Immobilienspezialisten einschätzen.
Unser bundesweites und internationales Netzwerk ermöglicht es uns, Verkäufer bzw.
Vermieter und Interessenten bestmöglich zusammenzuführen.

VP azonosító: 25321008 - 6652 Elbigenalp

Kapcsolattartó

További információért forduljon a kapcsolattartójához:

Sebastian Kleinloff

Obermarkt 30, A-6600 Reutte in Tirol / Österreich

Tel.: +43 5672 - 90 200

E-Mail: reutte@von-poll.com

A von Poll Immobilien GmbH felelősségkizárásához

www.von-poll.com